

НОВЫЙ УРОВЕНЬ ЭФФЕКТИВНОСТИ ГПХ

Колонки и принадлежности для гель-проникающей хроматографии (ГПХ) от Agilent



Высокая скорость и совместимость с широким спектром растворителей для применений в области анализа полимеров

Уже более 35 лет Agilent лидирует в данной отрасли в вопросах разработки тщательно протестированных и надежных инноваций в области гель-проникающей хроматографии (ГПХ). Независимо от того, с проблемами какого характера вы сталкиваетесь при анализе полимеров, Agilent поддержит вас, предлагая:

- обширный ассортимент высококачественных, надежных колонок для ГПХ, включая колонки Pluspore, Rapide, Mixed-E, PLgel и новые колонки для ГПХ, совместимые с широким диапазоном растворителей, Agilent InfinityLab PL Multisolvent;
- наши наиболее эффективные колонки и стандарты для ГПХ, которые теперь стали легко доступны в рамках семейства продуктов для ГПХ линии Agilent InfinityLab;
- полный набор стандартов для обеспечения калибровки, включая простые в использовании наборы Agilent InfinityLab EasiVials и EasiCal;
- инновационные принадлежности, такие как фитинг с возможностью перекрытия потока растворителя Agilent InfinityLab Anti-Drain, крышки Stay Safe и эргономичные флаконы для растворителей для упрощения повседневных манипуляций с системой ГПХ и более безопасного обращения с растворителями.

Моментальная окупаемость ваших вложений

Снижение трудозатрат и расходов на растворители

25% сокращение времени анализа = 30% снижение затрат на одну пробу



Другие колонки для ГПХ



Колонки для ГПХ Agilent InfinityLab

Увеличенный пробопоток

Увеличьте пробопоток на 33% по сравнению с возможностями предшествующего оборудования и его оператора



Другие колонки для ГПХ



Колонки для ГПХ Agilent InfinityLab



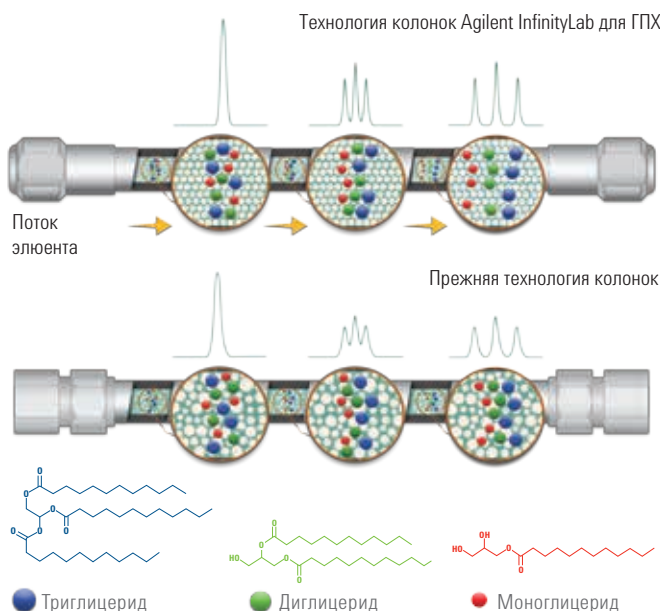
Agilent Technologies

Новаторские технологии делают ГПХ более доступным и эффективным методом

Опираясь на десятилетия опыта в ГПХ, Agilent предлагает колонки для ГПХ, которые могут выдерживать более высокие температуры, более агрессивные растворители и неоднократную смену растворителей. Более того, наши новые колонки Agilent InfinityLab PL Multisolvent обеспечивают большую, чем когда-либо, универсальность в отношении проб и растворителей.

Силикагель с полимерным покрытием: прорыв в технологии колонок для ГПХ

- Твердая силикагелевая основа совместима с разнообразными растворителями и переходами от одного растворителя к другому.
- Малый размер частиц обеспечивает скорость и разрешение.
- Полимерное покрытие исключает погрешность определения молекулярных масс из-за вторичных взаимодействий.



Частицы наполнителя Agilent высоко упорядочены, обеспечивая более узкие пики, чем колонки других производителей.

Новые колонки Agilent InfinityLab PL Multisolvent обеспечивают универсальность в отношении проб и растворителей без дополнительных затрат.

Колонки Agilent InfinityLab PL Multisolvent могут стать просто осуществимой заменой для большинства методик гель-проникающей/эксклюзионной хроматографии. Они выдерживают обратное давление до 200 бар и совместимы с ТГФ, хлороформом и водой.

Информация о порядке заказа новых колонок Agilent InfinityLab PL Multisolvent

Описание	Диапазон молекулярных масс	Каталожный номер
PL Multisolvent 20, 4,6 x 50 мм	до 30 000	1515-1321
PL Multisolvent 20, 4,6 x 150 мм		1515-3321
PL Multisolvent 20, 7,8 x 50 мм		1015-1321
PL Multisolvent 20, 7,8 x 150 мм		1015-3321
PL Multisolvent 30, 4,6 x 50 мм	от 3 000 до 100 000	1515-1323
PL Multisolvent 30, 4,6 x 150 мм		1515-3323
PL Multisolvent 30, 7,8 x 50 мм		1015-1323
PL Multisolvent 30, 7,8 x 150 мм		1015-3323

Сотрудничайте с Agilent, экспертом в области полимеров, чтобы сделать ваши рабочие процессы более продуктивными. Узнайте больше о колонках Agilent для задач ГПХ в органических и водных средах на сайте www.agilent.com/chem/gpc-columns

Информация может быть изменена без предупреждения.

© Agilent Technologies, Inc., 2017
Издано в США, 9 июня 2017 г.
5991-8181RU