

NEUER HÖHENFLUG DER GPC-EFFIZIENZ

Agilent GPC-Säulen und Zubehör



Hohe Geschwindigkeit und hohe Lösemittelkompatibilität für Ihre Polymer-Applikationen

Seit mehr als 35 Jahren ist Agilent der Branchenführer bei der Entwicklung gründlich getesteter, zuverlässiger Innovationen für die Gelpermeationschromatographie. Welchen Herausforderungen Sie bei der Polymeranalyse auch gegenüberstehen, Agilent unterstützt Sie mit folgenden Produkten:

- Einem umfassenden Portfolio von hochwertigen und zuverlässigen GPC-Säulen, darunter Pluspore, Rapide, Mixed-E, PLgel-Säulen sowie die neuen InfinityLab PL Multisolvent GPC-Säulen.
- Unseren effizientesten GPC-Säulen und -Standards, die sich nun als Teil der InfinityLab-GPC-Produktfamilie einfach finden lassen.
- Einer großen Auswahl an Kalibrierungsstandards, einschließlich anwenderfreundlicher InfinityLab EasiVials und EasiCal-Kits.
- Innovativem Zubehör wie dem InfinityLab Rücklaufsperr-Fitting, Stay Safe Verschlusskappen und ergonomischen Lösemittelflaschen, die Ihre täglichen GPC-Arbeitsabläufe vereinfachen und den sicheren Umgang mit Lösemitteln gewährleisten.

Sofortiges Return on Investment

Geringere Arbeits- und Lösemittelkosten

25 % kürzere Analysendauer = 30 % niedrigere Kosten pro Probe



GPC-Säulen von Wettbewerbern



Agilent InfinityLab GPC-Säulen

Höhere Probenkapazität

Steigern Sie Ihren Durchsatz um 33 % gegenüber der bisherigen Kapazität von Geräten und Bedienern



GPC-Säulen von Wettbewerbern



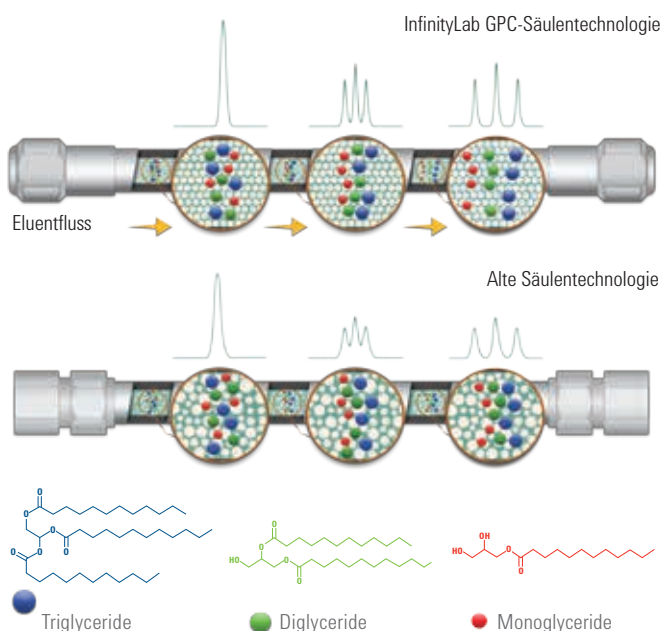
Agilent InfinityLab GPC-Säulen

Bahnbrechende Technologien machen die GPC einfacher einsetzbar und effizienter

Dank Agilent's jahrzehntelanger Erfahrung auf dem Gebiet der GPC weisen GPC-Säulen von Agilent höhere Beständigkeit gegenüber hohen Temperaturen, aggressiven Lösemitteln und wiederholten Lösemittelwechseln auf. Darüber hinaus bieten unsere neuen InfinityLab Multisolvent-Säulen mehr Flexibilität im Hinblick auf Proben und Lösemittel als je zuvor.

Polymerbeschichtetes Silica: ein Durchbruch bei GPC-Säulen

- Das starre Silica-Gerüst eignet sich für unterschiedlichste Lösemittel und für Lösemittelwechsel.
- Die kleine Partikelgröße sorgt für hohe Geschwindigkeit und gute Auflösung.
- Die Polymerbeschichtung verhindert Molekulargewichtsunauigkeiten infolge von sekundären Wechselwirkungen.



Agilent Packungspartikel sind hochorganisiert und liefern schärfere Peaks als die Packungsmaterialien anderer Hersteller.

Die NEUEN InfinityLab PL Multisolvent-Säulen bieten Flexibilität bei unterschiedlichsten Proben und Lösemitteln ohne zusätzliche Kosten

InfinityLab PL Multisolvent-Säulen sind ein 1:1-Ersatz bei den meisten GPC-/SEC-Methoden. Sie halten einem Rückdruck von bis zu 200 bar stand und sind kompatibel mit THF, Chloroform und Wasser.

Bestellinformationen für die neuen InfinityLab PL Multisolvent-Säulen

Beschreibung	MW-Bereich	Bestellnummer
PL Multisolvent 20, 4,6 x 50 mm	Bis 30 000	1515-1321
PL Multisolvent 20, 4,6 x 150 mm		1515-3321
PL Multisolvent 20, 7,8 x 50 mm		1015-1321
PL Multisolvent 20, 7,8 x 150 mm		1015-3321
PL Multisolvent 30, 4,6 x 50 mm	3000 bis 100 000	1515-1323
PL Multisolvent 30, 4,6 x 150 mm		1515-3323
PL Multisolvent 30, 7,8 x 50 mm		1015-1323
PL Multisolvent 30, 7,8 x 150 mm		1015-3323

Arbeiten Sie zusammen mit einem starken Partner – den Polymerexperten von Agilent –, um die Effizienz Ihrer Arbeitsabläufe zu erhöhen. Mehr Informationen zu Agilent Säulen für organische und wässrige GPC-Applikationen erhalten Sie unter www.agilent.com/chem/gpc-columns

Änderungen vorbehalten.

© Agilent Technologies, Inc. 2017
Veröffentlicht in den USA, 9. Juni 2017
5991-8181DEE