

# I NUOVI PICCHI DELL'EFFICIENZA GPC

Prodotti di consumo e colonne Agilent per GPC



## Alta velocità e compatibilità con un ampio spettro di solventi per applicazioni nel campo dei polimeri

Da oltre 35 anni Agilent è all'avanguardia nel settore dello sviluppo di innovazioni affidabili e collaudate per GPC. Indipendentemente dalla natura della complessità delle analisi di polimeri, con il supporto di Agilent potrai disporre di:

- Un'ampia gamma di colonne affidabili e di alta qualità per GPC, incluse le colonne Pluspore, Rapide, Mixed-E, PLgel e le nuove colonne InfinityLab PL Multisolvant GPC.
- Standard e colonne per GPC della massima efficienza, ora facili da identificare in quanto parte integrante della linea InfinityLab GPC.
- Una suite completa di standard di ausilio per le calibrazioni, inclusi i kit di facile utilizzo InfinityLab EasiVials ed EasiCal.
- Innovativi prodotti di consumo InfinityLab tra cui il raccordo anti-drenaggio, i tappi Stay Safe e le bottiglie di solvente ergonomiche che semplificano le attività giornaliere della cromatografia a permeazione di gel e garantiscono una maggior sicurezza nella manipolazione dei solventi.

## Ritorno sull'investimento immediato

### Riduzione dei costi di manodopera e solventi

Riduzione del 25% nel tempo di analisi = calo del 30% nel costo per campione



Colonne per GPC della concorrenza



Colonne per GPC Agilent InfinityLab

### Maggiore capacità del campione

Incremento della produttività pari al 33% rispetto alle precedenti prestazioni di strumenti e operatori



Colonne per GPC della concorrenza



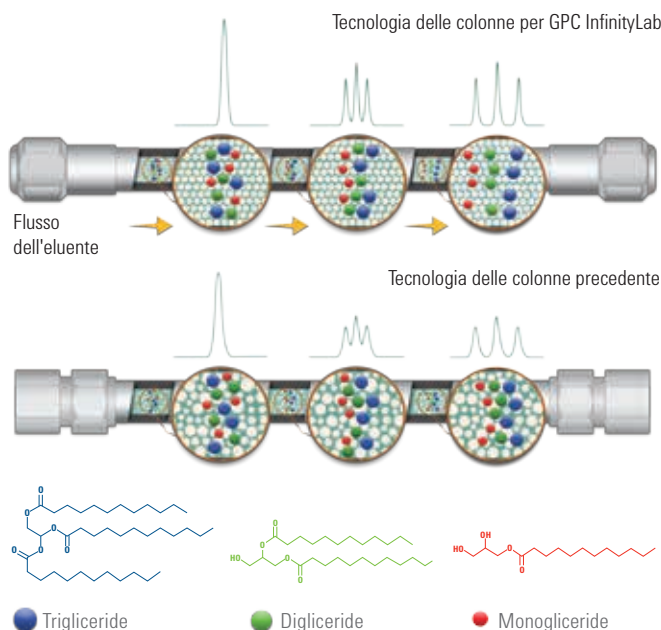
Colonne per GPC Agilent InfinityLab

## Tecnologie rivoluzionarie rendono la tecnica GPC più accessibile ed efficiente

Grazie a decenni di esperienza nel campo della cromatografia a permeazione di gel, le colonne per GPC di Agilent sono compatibili con temperature più elevate, solventi più aggressivi e cambi ripetuti del solvente. Inoltre, le nuove colonne InfinityLab PL Multisolvent offrono una flessibilità senza precedenti per un ampio ventaglio di campioni e solventi.

### Silice con rivestimento polimerico: un'innovazione rivoluzionaria per le colonne per GPC

- La rigida struttura portante in silice è compatibile con svariati solventi e sopporta bene il passaggio da un solvente ad un altro.
- Le particelle di piccole dimensioni garantiscono velocità e risoluzione.
- Il rivestimento polimerico elimina l'inaccuratezza nella determinazione del peso molecolare dovuta alle interazioni secondarie.



L'elevata organizzazione delle particelle dell'impaccamento Agilent permette di ottenere picchi più definiti rispetto alle colonne della concorrenza.

### Le NUOVE colonne InfinityLab PL Multisolvent assicurano flessibilità tra diversi campioni e solventi senza alcun costo aggiuntivo

Le colonne InfinityLab PL Multisolvent possono essere integrate con una sostituzione istantanea nella maggior parte dei metodi GPC/SEC. Tollerano valori di contropressione <200 bar e sono compatibili con THF, cloroformio e acqua.

#### Informazioni per gli ordini delle nuove colonne InfinityLab PL Multisolvent

Descrizione	Intervallo di PM	Codice
PL Multisolvent 20, 4,6 x 50 mm	Fino a 30.000	1515-1321
PL Multisolvent 20, 4,6 x 150 mm		1515-3321
PL Multisolvent 20, 7,8 x 50 mm		1015-1321
PL Multisolvent 20, 7,8 x 150 mm		1015-3321
PL Multisolvent 30, 4,6 x 50 mm	Da 3000 a 100.000	1515-1323
PL Multisolvent 30, 4,6 x 150 mm		1515-3323
PL Multisolvent 30, 7,8 x 50 mm		1015-1323
PL Multisolvent 30, 7,8 x 150 mm		1015-3323

Scegli Agilent, l'esperto di polimeri, come tuo partner per aumentare la produttività dei flussi di lavoro.

Per maggiori informazioni sulle colonne Agilent per applicazioni

GPC in fase organica e acquosa visita il sito

[www.agilent.com/chem/gpc-columns](http://www.agilent.com/chem/gpc-columns)

Le informazioni possono variare senza preavviso.

© Agilent Technologies, Inc. 2017  
Pubblicato negli Stati Uniti, 9 giugno 2017  
5991-8181ITE