

GPC 效率 再攀高峰

安捷倫 GPC 層析管柱及補給品



針對您高分子應用高速且廣泛的溶劑相容性

超過 35 年，安捷倫在開發完整測試、可靠的 GPC 創新上引領業界。無論您面對何種高分子分析的挑戰，安捷倫都能為您提供：

- 廣泛的高品質、可靠的 GPC 層析管柱產品組合，包括 Pluspore、Rapide、Mixed-E、PLgel 和新的 InfinityLab PL 多溶劑 GPC 層析管柱

- 我們最有效率的 GPC 層析管柱及標準品，現在都成為 InfinityLab GPC 家族的成員而更易於辨識
- 一整套標準品來支援校正，包含易於使用的 InfinityLab EasiVials 及 EasiCal 套組
- 創新的補給品如：InfinityLab Anti-Drain 接頭、穩定安全螺帽及人體工學溶劑瓶來簡化您每天的 GPC 操作並改善溶劑處理的安全性

您投資的立即回報

降低人工及溶劑成本

減少 25% 的分析時間 = 降低每樣品 30% 的成本



競爭的 GPC 層析管柱



Agilent InfinityLab GPC 層析管柱

更大的樣品容量

與之前的儀器和操作員能力相比，分析通量提高了 33%



競爭的 GPC 層析管柱



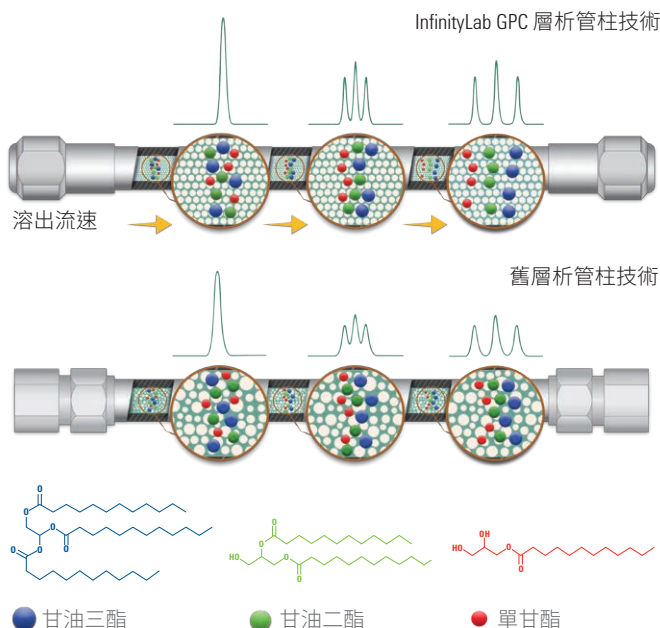
Agilent InfinityLab GPC 層析管柱

突破性的技術使 GPC 更容易操作且高效

憑藉幾十年的 GPC 經驗，安捷倫 GPC 層析管柱可以承受更高的溫度、更廣泛的溶劑及反復的溶劑變化。此外，我們新型的 InfinityLab PL 多溶劑層析管柱在樣品及溶劑上提供比以往更多的靈活性。

高分子包覆矽膠：一項 GPC 層析管柱的突破

- 剛性矽膠骨架處理各種溶劑及溶劑切換
- 小顆粒提供速度及解析度
- 高分子的包覆消除二級作用力所引起的分子量失準



安捷倫充填的顆粒是高度有機化的，它比競爭的層析管柱提供更尖銳的波峰。

新的 InfinityLab PL 多溶劑層析管柱在不增加成本的情況下達到樣品及溶劑的靈活性

InfinityLab PL 多溶劑層析管柱是大多數 GPC/SEC 方法的替代品。它們能承受 < 200 bar 的背壓且與 THF、氯仿和水相容。

新的 InfinityLab PL 多溶劑層析管柱訂購資訊

描述	MW 範圍	產品編號
PL Multisolvant 20, 4.6 x 50 mm	高達 30000	1515-1321
PL Multisolvant 20, 4.6 x 150 mm		1515-3321
PL Multisolvant 20, 7.8 x 50 mm		1015-1321
PL Multisolvant 20, 7.8 x 150 mm		1015-3321
PL Multisolvant 30, 4.6 x 50 mm	3000 到 100000	1515-1323
PL Multisolvant 30, 4.6 x 150 mm		1515-3323
PL Multisolvant 30, 7.8 x 50 mm		1015-1323
PL Multisolvant 30, 7.8 x 150 mm		1015-3323

與安捷倫（高分子專家）合作來確保您的作業流程更有成效。瞭解更多用於有機及水相 GPC 應用的安捷倫層析管柱，請拜訪 www.agilent.com/chem/gpc-columns

資訊如有變更，恕不另行通知。

© 台灣安捷倫科技股份有限公司，2017
2017 年 6 月 9 日，台灣印刷
5991-8181CHTW