

GPC 效率 再攀高峰

安捷伦 GPC 色谱柱和备件



针对聚合物应用的超高速度和广泛的溶剂兼容性

35 年以来，安捷伦引领行业开发经过充分测试的可靠 GPC 创新。无论面临哪种类型的聚合物分析挑战，安捷伦都能为您提供：

- 种类齐全、高品质、可靠的 GPC 色谱柱，包括 Pluspore、Rapide、Mixed-E、PLgel 和全新 InfinityLab PL 多溶剂 GPC 色谱柱
- 高效的 GPC 色谱柱和标样，现已成为 InfinityLab GPC 系列家族的成员
- 用于支持校准的全套标样，包括简便易用的 InfinityLab EasiVials 和 EasiCal 试剂盒
- 可简化您日常 GPC 操作并实现溶剂安全处理的创新备件，例如 InfinityLab 防漏接头、Stay Safe 溶剂瓶安全盖和人体工程学溶剂瓶

即时的投资回报

更少的人工劳动和溶剂成本

缩短 25% 的运行时间 = 每个样品减少 30% 的成本



竞争厂商的 GPC 色谱柱



Agilent InfinityLab GPC 色谱柱

更大的样品容量

在之前的仪器和操作人员能力的基础上通量提高了 33%



竞争厂商的 GPC 色谱柱



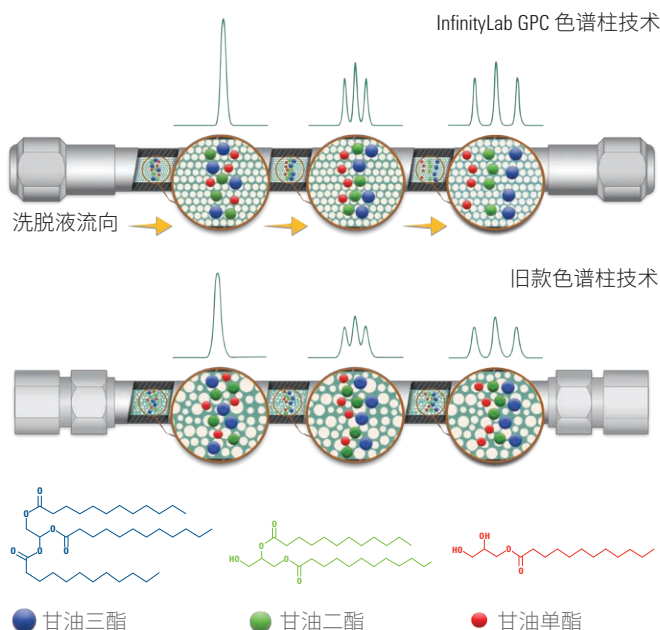
Agilent InfinityLab GPC 色谱柱

开创性技术使 GPC 更易于使用且更高效

安捷伦 GPC 色谱柱拥有数十年的 GPC 经验，可承受更高的温度、腐蚀性更强的溶剂以及反复的溶剂更换。此外，我们的全新 InfinityLab PL 多溶剂色谱柱可为样品和溶剂提供前所未有的灵活性。

聚合物涂层硅胶：GPC 色谱柱的突破

- 具有刚性二氧化硅骨架，可应对各种溶剂和溶剂切换
- 填料粒径较小，可实现快速分离，并提供高分离度
- 具有聚合物涂层，可避免由次级相互作用导致的分子量不准确



安捷伦填料排列更整齐，可提供比竞争厂商的色谱柱更尖锐的峰形。

查找当地的安捷伦客户中心：

www.agilent.com/chem/contactus-cn

免费专线：

800-820-3278, 400-820-3278 (手机用户)

联系我们：

LSCA-China_800@agilent.com

在线询价：

www.agilent.com/chem/erfq-cn

全新 InfinityLab PL 多溶剂色谱柱不增加成本即可为样品和溶剂提供更高的灵活性

InfinityLab PL 多溶剂色谱柱适用于大多数 GPC/SEC 方法，可随时替换。它们可承受 < 200 bar 的背压，可与 THF、氯仿和水兼容。

全新 InfinityLab PL 多溶剂色谱柱的订购信息

描述	分子量范围	部件号
PL Multisolvant 20, 4.6 × 50 mm	最大 30000	1515-1321
PL Multisolvant 20, 4.6 × 150 mm		1515-3321
PL Multisolvant 20, 7.8 × 50 mm		1015-1321
PL Multisolvant 20, 7.8 × 150 mm		1015-3321
PL Multisolvant 30, 4.6 × 50 mm	3000-100000	1515-1323
PL Multisolvant 30, 4.6 × 150 mm		1515-3323
PL Multisolvant 30, 7.8 × 50 mm		1015-1323
PL Multisolvant 30, 7.8 × 150 mm		1015-3323

与聚合物领域的专家安捷伦合作，让您的
工作流程效率更高。

如需了解更多关于用于有机和水相
GPC 应用的安捷伦色谱柱的信息，请访问

www.agilent.com/chem/gpc-columns

信息如有变更，恕不另行通知。

© 安捷伦科技（中国）有限公司，2017
2017 年 6 月 9 日，中国出版
5991-8181CHCN