



1260

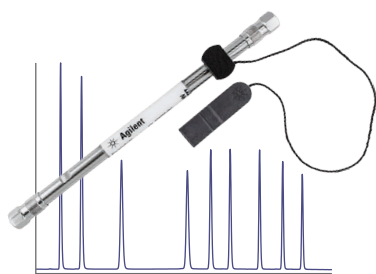
Agilent 1260 Infinity II 液相色谱系统

**追求更高效率
任无穷幻变 自稳固于心**



效率始终如一 分析信心十足

日复一日持续稳定运行的液相色谱平台值得您的信赖。Agilent 1260 Infinity II 液相色谱系统为您提供广泛的仪器选择，出色的操作效率，使您对结果更有信心——任无穷幻变，自稳固于心。



分析效率 始终如一

可靠的仪器将最新色谱柱技术与先进的备件相结合，可保证稳定的分离和检测性能，使您对日常结果信心十足。

仪器效率 始终如一

简单的色谱柱操作与出色的样品输送贯穿从样品提交到数据分析的整个过程，确保超快的周转时间和超高的仪器利用率。

实验室效率 始终如一

无缝方法转移和逐步升级途径便于与现有架构无缝整合，在您的预算范围内实现无干扰方法转移，从而实现卓越分析性能。

AGILENT INFINITYLAB

完美组合

Agilent InfinityLab 系列仪器、色谱柱和备件完美匹配、无缝协同，再加上 Agilent OpenLAB 软件和 Agilent CrossLab 服务后可为实验室工作流程提供超高效率。Agilent InfinityLab 色谱柱和备件通过与 Agilent InfinityLab 液相色谱系列相结合而实现性能优化，从而获得超高的效率与实验室安全性。



分析效率始终如一

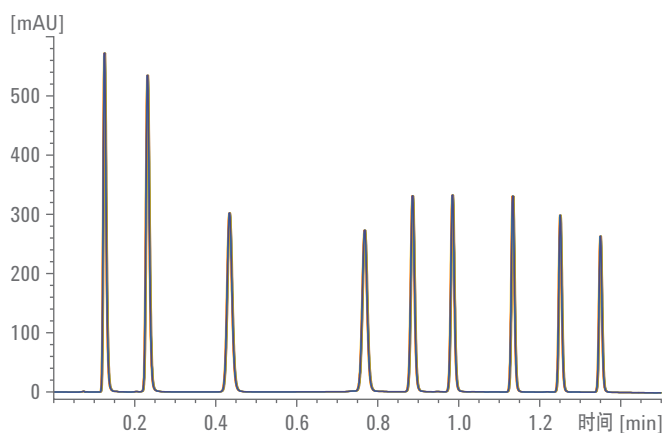
体验稳定可靠的性能 对日常结果充满信心

多种可靠的仪器与最新色谱柱技术和先进的备件相结合，可保证稳定可靠的分离和检测性能，让您对日常结果和业务决策信心十足。

稳定可靠的溶剂输送

1260 Infinity II 四元泵能够提供高达 600 bar 的压力，完美适用于 InfinityLab Poroshell 120 色谱柱。无脉冲、稳定而混合均匀的梯度可确保获得更高的灵敏度和更可靠的结果，而较小的填料颗粒可实现更快速的分离和更高的分离度。这款泵最多支持四种溶剂，使您在自动溶剂混合中获得超高灵活性，适用于各种研究和常规应用。稳定的材料能够耐受苛刻的应用，能够支持泵持续运行数年，从而大大缩短停机时间并降低运行成本。

在分析生物样品或需要采用极端 pH 条件的应用中，可采用高度耐腐蚀的钛金属四元泵。与其他 1260 Infinity II 生物惰性模块结合后，即可配置出安捷伦独有的包含完全无金属样品流路、且压力范围高达 600 bar 的系统。



**BIO
INERT**



1260 Infinity II 四元泵可提供高度准确而可重现的梯度，从而实现可靠的保留时间精密密度，即使在苛刻的快速超高效液相色谱条件下也是如此。在本例中，20 次重复分析获得的 0.232 min 和 0.887 min 处的 RT RSD 分别为 0.187% 和 0.086%。

稳定的高分离度分离

InfinityLab Poroshell 120 色谱柱能够在最高 600 bar 的压力下实现快速而稳定的高分离度分离，与 1260 Infinity II 液相色谱系统完美匹配。InfinityLab 色谱柱系列产品目前提供有 12 种键合固定相，可实现灵活的方法开发和简单的方法转移。每根色谱柱均随附一个永久固定的色谱柱 ID 标签，并已预置了色谱柱和规格的详细信息。在使用过程中，可确认已安装的色谱柱类型并追踪色谱柱使用历史，使您的日常分析更可靠、更安全。InfinityLab Quick Connect 快速连接接头采用创新的内置弹簧设计，确保每位用户均能获得稳定无泄漏的零死体积连接，即使重新连接几百次之后也是如此。



InfinityLab 色谱柱和备件与 InfinityLab 液相色谱系列系统和解决方案完美匹配，利用最新的创新技术将简便易用性与稳定的性能相结合，使您对日常结果信心十足。

灵活用于任何应用

我们提供的多种检测器均能提供更高的数据采集速率，即使超高效液相色谱中极窄的峰也可轻松获取。二极管阵列检测器的高灵敏度流通池能够检测非常低的样品浓度。我们还为二极管阵列检测器和荧光检测器提供了特殊的生物惰性流通池，确保对生物样品实现安全的数据采集。

**BIO
INERT**



选择满足您应用要求的检测技术。可选择范围包括紫外-可见光检测器、荧光检测器、示差折光检测器、蒸发光散射检测器和质量选择检测器，用于从样品中获取更多不同信息

仪器效率始终如一

实现快速周转 获得超高的仪器利用率

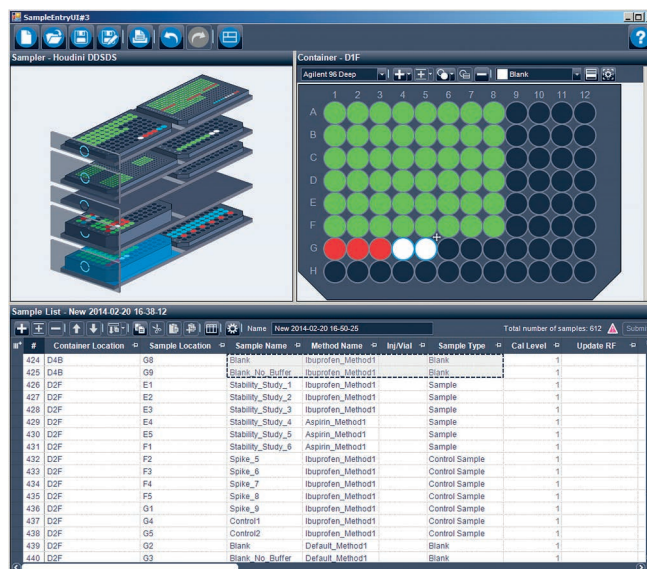
直接基于阀的简单色谱柱操作结合出色的样品输送贯穿从样品提交到数据分析的整个过程，确保超快的周转时间和超高的仪器利用率。

高效样品处理和输送

1260 Infinity II 液相色谱系统提供卓越的灵活性，可处理多个样品容器。在易于操作的 Multisampler 中可轻松更换样品盘或整个抽屉，并通过直观的图形化软件界面提交样品进行分析。无需人工干预即可处理数百甚至上千个样品。Multisampler 独有的双进样针选件能够使您在分析其他样品的同时执行样品处理步骤，显著缩短总分析周期。



1260 Infinity II Multisampler 的设计理念实现了用于样品提交的持续操作能力。可轻松对样品盘或整个抽屉进行更换，以满足您的应用需求。

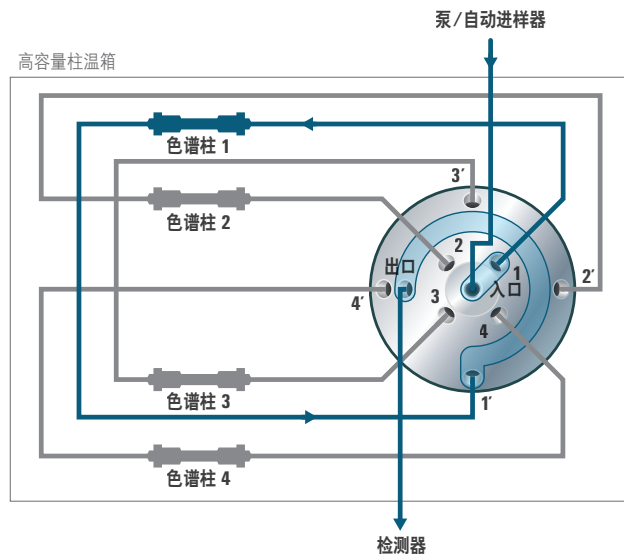


高效色谱柱处理和切换

1260 Infinity II 大容量柱温箱最多可容纳四根 30 cm 色谱柱，并可通过 InfinityLab 快速更换切换阀直接操作每根色谱柱。无需断开并重新连接色谱柱即可自动运行不同方法。全部四根色谱柱均包含的固定式标签可记录色谱柱 ID 和完整使用历史，确保符合法规指南要求。色谱柱追踪也有助于避免重要序列运行过程中的故障，或避免固定相、溶剂和温度不匹配。



易于操作的柱温箱配备 InfinityLab 快速连接色谱柱接头，有助于实现快速便捷的色谱柱更换。新一代 InfinityLab 快速连接热交换器同样易于连接或更换。



高效控制、采集和报告

Agilent OpenLAB CDS 软件能够对 1260 Infinity II 液相色谱系统进行全面而完全可追溯的管理，其中包括仪器控制、结果生成、数据管理和高级报告。借助 OpenLAB CDS，您可以快速查看数据趋势、概览捕捉伪峰或异常值，例如丢失或额外增加的峰、保留时间漂移或积分问题。强大的内置计算功能可在数据分析中直接提供结果，无需生成完整报告，从而有效避免了数据导出或人工抄录引入的错误。审核追踪审查的确认和文档记录是数据系统中电子记录的一部分，这使系统能够轻松满足最新 FDA 法规的要求。



Peak Explorer 有助于更快速地发现并解决问题。即使在数百个色谱图和色谱峰中也可一目了然地发现异常情况。

实验室效率始终如一

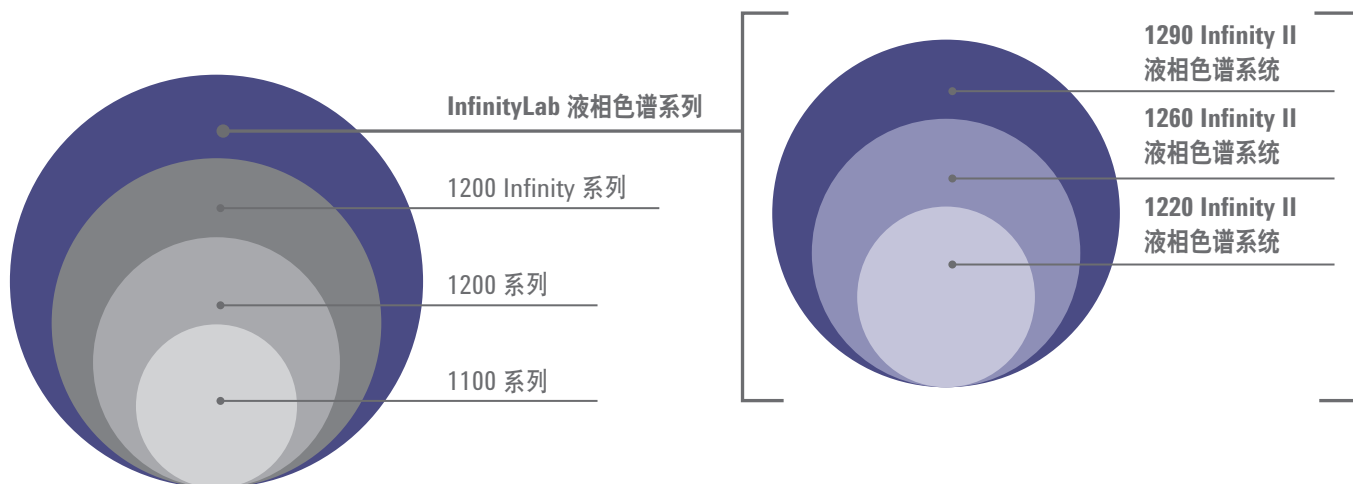
实现无缝集成 有效保护您的投资

无缝方法转移和逐步升级途径便于与您实验室的现有架构无缝整合，在您的预算范围内实现无干扰方法转移，从而实现卓越分析性能。

轻松自在地升级

在投资新型 1260 Infinity II 液相色谱系统时，您可以放心使用所有的成熟方法并运行所有现有应用。您甚至可以在一段时间之后逐个升级当前安捷伦液相色谱系统的模块，逐步提高效率并使您当前的投资得到尽可能的保护。增加新型 1260 Infinity II 高容量柱温

箱可对四根色谱柱实现基于阀的直接操作以及多种方法的自动运行。您也可以升级为 1260 Infinity II Multisampler 以大大提高样品容量。



虽然安捷伦完全致力于推动液相色谱技术的发展，但我们仍充分考虑到与现有设备的兼容性。在投资 InfinityLab 液相色谱系列仪器时，您可以放心使用安捷伦液相色谱系统在所有实验室中实现无缝整合。此外，我们的高端型号仪器能够运行中低端 InfinityLab 液相色谱系列仪器上可以运行的所有方法。

大幅提升投资回报

如果您准备对实验室中的仪器和软件进行真正的技术更新，那么 Agilent CrossLab 提供的转移服务能够帮您快速无缝地转移到新技术。专家可为您提供满足您需求和预算的快速逐步升级服务，同时可尽可能减小对您工作流程的干扰。

安捷伦还提供全方位的仪器和企业服务以及安捷伦培训中心学习解决方案的完整课程，可为您大幅延长正常运行时间、简化管理并保护实验室投资。通过预防性维护，我们的服务计划可保护您的实验室免于各种未知因素的影响，获得可靠的效率、更少的工作流程干扰以及更优的实验室分析效率。所有服务计划均包括安捷伦远程顾问软件，其中包含一整套由经验丰富的安捷伦专家提供的主动、实时的仪器支持和报告功能。

轻松控制色谱系统

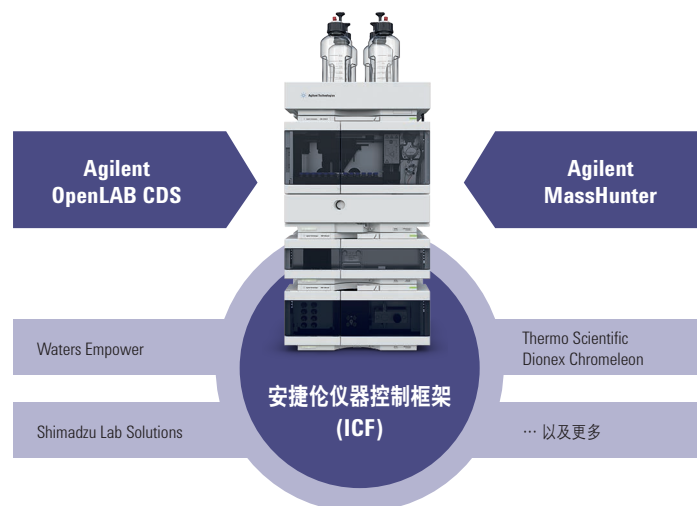
Agilent OpenLAB CDS 适合用于 1260 Infinity II 液相色谱系统和 6100 系列单四极杆液质联用系统。对于更苛刻的 LC/MS 应用，Agilent MassHunter 使您能够对安捷伦液相色谱仪、三重四极杆或四极杆飞行时间液质联用系统以及用于全面数据分析的强大工具实现综合控制。

秉承长期致力于开发开放式系统的理念，安捷伦推出了仪器控制框架 (ICF)，这款免费软件组件使第三方供应商可通过自己的 CDS 或工作站更快速、更轻松地启动和控制安捷伦液相色谱系统。将新型 1260 Infinity II 液相色谱仪无缝整合到当前 CDS 中，并获得对多数先进的功能和特性的控制能力。

金牌服务 银牌服务 铜牌服务

所有 Agilent CrossLab 服务协议中包含的服务	金牌服务	银牌服务	铜牌服务
相对于按需维修单次服务的合同级别优先响应	✓	✓	✓
硬件电话支持	✓	✓	✓
现场维修服务			
不限次数的现场维修检查 (包括差旅费和人工费)	✓	✓	✓
维修所需的部件	✓	✓	✓
维修所需的消耗品/备件，包括衬管、密封垫、管路、组件和倍增器	✓	✓	✓
先进的诊断和报告			
安捷伦远程顾问 — 协助	✓	✓	✓
安捷伦远程顾问 — 报告	✓	✓	✓
安捷伦远程顾问 — 预警	✓	✓	
高可用性服务			
对延长的服务时间提供优惠	✓		

Agilent CrossLab 服务计划提供适合用户需求、目标和预算的服务等级供选择。服务计划可能存在地区差异。不同地区可能有更多选项。



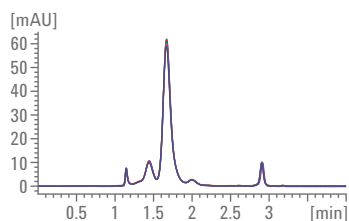
利用 OpenLAB CDS 或 MassHunter 软件进行控制时，1260 Infinity II 液相色谱系统能够实现理想性能。安捷伦 ICF 技术为第三方 CDS 供应商提供了支持 1260 Infinity II 液相色谱系统的简单途径。

利用量身定制的液相色谱和液质联用 解决方案优化工作流程效率

1260 Infinity II 液相色谱仪的灵活性提供了广泛的色谱解决方案，为解决分离挑战提供了无限可能。

生物惰性液相色谱解决方案

Agilent 1260 Infinity II 生物惰性液相色谱系统是针对生物大分子分析的专业解决方案。不含金属的样品流路可确保生物分子的完整性，大大减小非特异性表面相互作用并延长色谱柱使用寿命。新型生物惰性热交换器和四柱选择阀支持多种不同方法分析，在分析之间无需更换色谱柱。安捷伦缓冲液顾问软件以及应用特定的数据分析工具可帮助您轻松应对生物制药挑战。

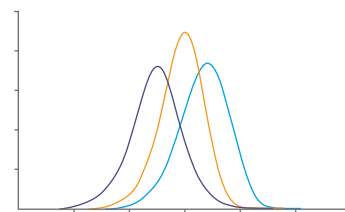


Agilent AdvanceBio SEC 300Å, 7.8 × 150 mm 色谱柱上第 1、100、200、300 和 400 次进样获得的 IgG 叠加色谱图。

**BIO
INERT**

GPC/SEC 解决方案

Agilent 1260 Infinity II GPC/SEC 系统可配备示差折光检测器、紫外-可见光检测器或蒸发光散射检测器，是一种用于通过传统 GPC/SEC 分离进行常规聚合物表征的低成本解决方案。新型 1260 Infinity II 等度泵可与示差折光检测器完美匹配，并让用户能够在三种不同溶剂间进行选择，内置脱气单元可获得更胜一筹的基线稳定性。



三种聚乙烯样品的分子量分布，紫色曲线表示未支化样品。

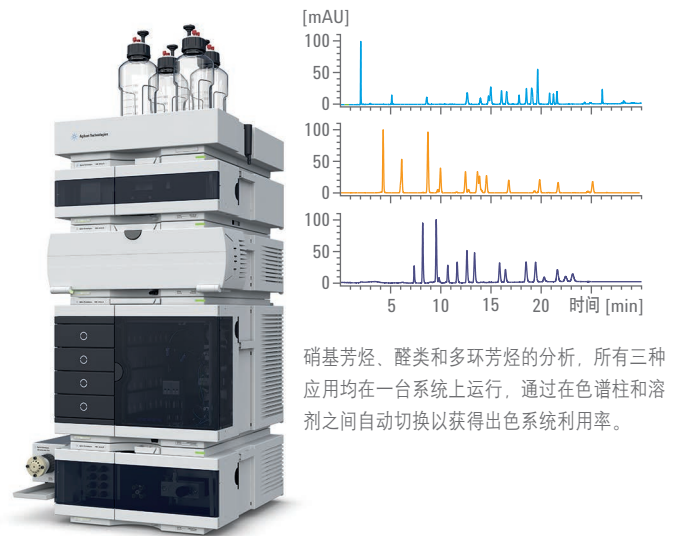
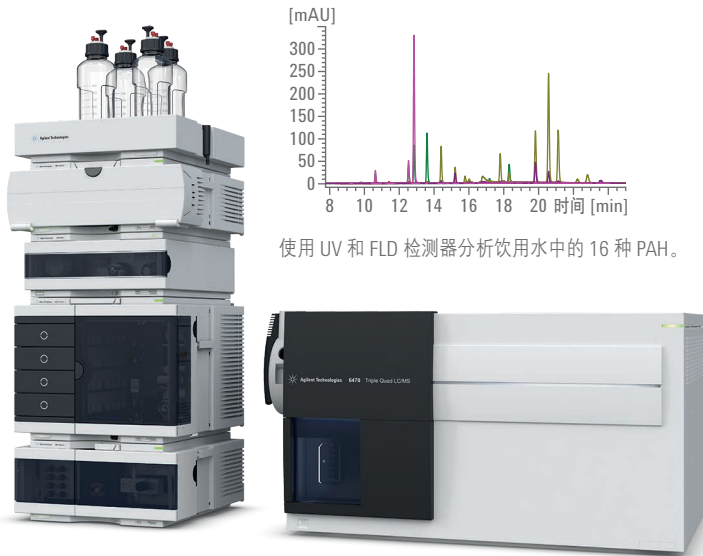


在线 SPE 解决方案

无论您想富集分析物、去除基质组分还是获得更低的检测限，安捷伦在线 SPE 解决方案的无限灵活的高度模块化设计均可与您的系统完美配合，帮助您轻松应对几乎所有分析难题。将 1290 Infinity Flexible Cube（安装有可重复使用的 SPE 小柱以及一个或两个切换阀的多功能模块）与 6400 系列三重四极杆液质联用系统相结合，将使您的超低浓度痕量检测提升至全新水平。

方法开发解决方案

Agilent 1260 Infinity II 方法开发解决方案随时可用，其设计用于自动获取 600 多组独特的液相色谱分离条件。固定相和溶剂的不同组合可助您轻松确定适合您应用的理想分离条件。安捷伦方法筛选向导软件使您能够在几分钟内生成所有必需方法和序列。强大的数据报告使您能轻松直观地选择合适的条件。



了解更多信息

www.agilent.com/chem/1260

查找安捷伦客户服务中心

www.agilent.com/chem/contactus-cn

免费专线:

800-820-3278

400-820-3278 (手机用户)

联系我们:

LSCA-China_800@agilent.com

在线询价:

www.agilent.com/chem/erfq-cn

安捷伦培训中心:

<https://www.agilent.com.cn/zh-cn/training-events/events/agilent-education>

浏览和订阅 Access Agilent 电子期刊:

www.agilent.com/chem/accessagilent-cn

本文中的信息、说明和指标如有变更，恕不另行通知。

© 安捷伦科技（中国）有限公司，2016

2016年5月1日，中国出版

5991-6781CHCN