



Agilent 1200 Infinity 系列

# 无限卓越



**1220**  
Infinity LC



**1260**  
Infinity LC



**1290**  
Infinity LC

The Measure of Confidence



**Agilent Technologies**

Agilent 1200 Infinity 系列

# 无限卓越

Agilent 1200 Infinity 系列产品拥有无限卓越的性能。它提供了完备的液相色谱全套解决方案，在您的预算范围之内，为您提供无与伦比的色谱性能。无论您有任何应用需求，也无论是现在还是未来，该系列产品中所拥有的通用技术都将帮助您提高实验室效率，并降低工作成本。因为它来自安捷伦，拥有 40 多年液相色谱技术创新经验的色谱领导者一定不负众望。

## Agilent 1290 Infinity LC 结束了关于 UHPLC 的争论

现在，我们提高了 HPLC 的标准，1220 和 1260 Infinity LC 为您提供 UHPLC 的性能：600 bar 的系统耐压和 80 Hz 的检测器速度。而且，所有系统都拥有高达 10 倍的灵敏度提升，并且与您所有 HPLC 方法完全兼容，确保对现有仪器的替代无任何风险。

在提供这些新系统的同时，还有针对各种应用和经费预算的永远适用的 HPLC 和 UHPLC 解决方案。这是来自您所信任的最高质量的品牌 —— 安捷伦。

## 安捷伦的保值承诺 —— 无限卓越的投资保障

在 1200 Infinity 系列和之前的 1100 或 1200 系列之间，安捷伦提供了无限制的组件与系统兼容性，不受任何限制。安捷伦这一独特的液相色谱解决方案可以让任何安捷伦液相色谱仪灵活地逐步升级 —— 无论是在现在还是未来！

现在即可用新的 1200 Infinity 系列组件升级您现有的 1100 或 1200 系列系统：

- 检测器 —— 更高的灵敏度和更快的检测速度
- 泵与自动进样器 —— 支持最新的 1.8  $\mu\text{m}$  快速分离柱技术
- 柱温箱 —— 容纳 8 根色谱柱，使用 24 种溶剂，支持自动多方法运行系统或自动方法开发系统

今天在 1200 Infinity 系列上的投资，还将保证您的系统将来可以用任何新的或增强组件进行升级。



## 无限超值

Agilent 1220 Infinity LC 是用于常规 HPLC 和先进的 UHPLC 分析的高质量集成系统，为您的投资带来最大的回报。

- 流量最高达 5 mL/min 下，600 bar 的分析能力，检测器速率 80 Hz —— 让您的实验室可以利用最先进的液相色谱柱技术
- 与 1200 Infinity 系列的所有其它检测器和 6100 系列四极杆质谱完全兼容 —— 可运行任何现有的 HPLC 或 UHPLC 方法
- 使用与 1260 和 1290 Infinity LC 相同的技术和部件



**1220**  
Infinity LC

## 无限信心

Agilent 1260 Infinity LC 提高了 HPLC 标准 —— 但没有提高价格。使效率、数据质量和耐用性达到了新水平，为您的投资带来了强大信心。

- 600 bar 标准泵压力、80 Hz 标准检测器采集速率和提高了 10 倍的 UV 检测灵敏度 —— 为应对今天和明天的挑战做好了准备
- 与您所有的 HPLC 方法完全兼容 —— 确保对现有仪器的替代无任何风险



**1260**  
Infinity LC

## 无限强大

Agilent 1290 Infinity LC 在色谱性能方面已臻完善，可提供最快速度、最高分离度和灵敏度的强大分析能力。

- 最高耐压达 1200 bar —— 可采用任何类型的填料、任何规格的色谱柱，以及任何流动相与固定相
- 如果您需要在仪器之间进行方法的完美转移，只需使用安捷伦的新型 ISET 技术模拟其它 LC 系统即可
- 降低总体运营成本 —— 以相当于 HPLC 仪器的服务价格获得 UHPLC 的效率



**1290**  
Infinity LC

如需了解 Agilent 1200 Infinity 系列的更多信息，请访问 [www.agilent.com/chem/1200:cn](http://www.agilent.com/chem/1200:cn)

安捷伦 —— 安全的投资

# 适合未来发展的技术

购买 Agilent 1200 infinity 系列解决方案，您可以完全相信您对液相色谱的投资是最安全的。色谱柱技术、仪器和软件的完美集成将确保系统获得最高的效率。满足当今需求的更强大的功能也使您能以更强的兼容性和灵活性迎接未来的挑战。

## 适合未来发展的方法

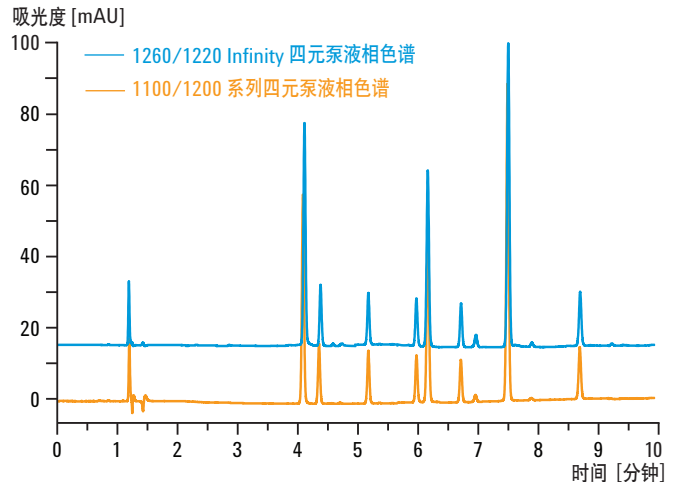
Agilent 1200 Infinity 系列的灵活性可以使您直接使用现有或将来的新方法。对于您在较早的 Agilent 1100 还是在 1200 系列系统上建立的方法，完全方法兼容意味着您不用调整分析条件即可分析您的样品。

## 适合未来发展的数据可信度

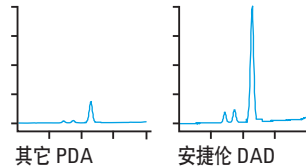
安捷伦检测系统的灵敏度提高了 2-10 倍，完全可以胜任痕量分析。Agilent 1200 Infinity 系列以优异的色谱性能提前考虑到了用户需求，并为未来做好的准备。

## 适合未来发展的投资

Agilent 1200 Infinity 系列提供的是一个通用平台，您可以利用它为实验室工作的每个环节构建解决方案。用 1290 Infinity 方法开发系统优化色谱分离，并可方法转移到最适合常规分析的配置上，如 1220、1260 或 1290 Infinity 系列系统上，或现有的 Agilent 1100 或 1200 系列系统上。



1200 Infinity 系列与您的当前方法 100% 兼容 —— 无需调整分析条件即可分析样品



用其它 PDA 检测器，样品看起来干净，但用安捷伦 DAD 却能发现有 0.002% 的杂质

## 不断创新

安捷伦 40 年不断创新的记录，对液相色谱和液相色谱/质谱技术的发展做出了划时代的贡献。一旦您选择了安捷伦系统，保证让您从技术领导者那里获得您所期待的质量和性能。

|               |                     |              |                          |                |                               |
|---------------|---------------------|--------------|--------------------------|----------------|-------------------------------|
| 微处理器控制的液相色谱系统 | 二极管阵列检测器进行液相色谱峰纯度检测 | 液相色谱的单阀高压进样器 | 采用 RFID 技术，实现色谱柱 ID 电子追踪 | 商品化的垂直喷雾 MS 接口 | 质谱自动调谐基于流量传感器的毛细液相色谱和纳流液相色谱系统 |
| 1976          | 1982                | 1985         | 1995                     | 1997           | 1999                          |

## 40 年的技术创新

# 可靠、安全、值得信赖

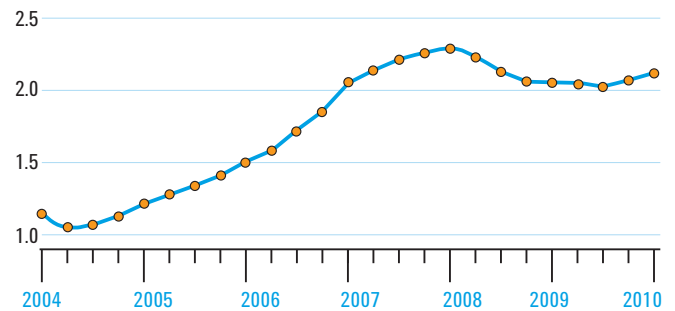
全球有数以万计的实验室正日复一日地靠安捷伦液相色谱仪为其需要提供的高质量结果。世界各地已有 700000 多个液相色谱模块正在运行，提供着无与伦比的性能、效率和可靠性。请信任安捷伦——液相色谱解决方案公认的领导者。

### 随时随地 表现出众

“从不出故障。”这就是用户对全球销售第一的安捷伦液相色谱仪的认识。每个系统都由最高质量的部件组成，确保最长的正常运行时间和维护间隔。而且，精密的内置诊断和维护工具将确保可靠而安全的运行：

- 每种配置的系统上都具有完整的渗漏传感系统进行安全控制
- 通过 CAN 线连接实现组件间智能化实时通讯
- 在检测器光源、流通池、色谱柱和阀头上都有独特的射频标签
- 可从前面板轻松接触到所有用户可维护的部件
- 单 LAN/PC 连接
- 不用螺丝固定电路板
- 精密的诊断功能确保最长正常运行时间

### 安捷伦质量指数



近 5 年来安捷伦质量指数成倍增长，反映了我们对可靠性和耐用性的持续保证。



液相色谱-芯片广泛用于各种应用需求，有助于实现简便、可靠的微流控纳喷雾 LC/MS 联用和全面集成化



创新性的 Jet Weaver 混合器——基于多层微流控技术——具有最高的混合效率与最低的延迟体积，最大限度地降低了 UV 检测器噪音

用于制备液相色谱的自动化馏分延迟感应

主动柱后分流用于 LC/MS 触发的纯化

UHPLC 柱技术的商品化色谱柱

用液相色谱-芯片/质谱技术进行芯片上的分离

液相色谱检测器流通池和光源上的射频标签

实现精确 UHPLC-UV 检测的 80 Hz 采样速率技术

采用多层微流控技术的高效溶剂混合器  
精确度实现 10 倍以上提高的溶剂输送  
主动阻尼技术  
未涂层的光学波导技术，使 UV 灵敏度提高 10 倍

2000

2001

2002

2003

2004

2005

2006

2007

2008

2009

适合未来发展 >>>  
2010 2011

Agilent 1290 Infinity LC

# 无限强大

Agilent 1290 Infinity LC 中的先进技术能够游刃有余地应对各种 HPLC、RRLC 挑战，为您提供分离、检测和通量的无限可能性。简言之，1290 Infinity 是液相色谱争论的最后终结者。

## 无限强大

1290 Infinity 二元泵为您提供最强的色谱性能、与 LC/UV 和 LC/MS 卓越性能相匹配的兼容性和灵活性。

- 主动阻尼提供了一流的梯度性能和保留时间精度
- 包含专利的多层微流控技术的安捷伦 Jet Weaver 混合器，使延迟体积低于 40  $\mu\text{L}$ ，实现了超快速梯度和最低的基线噪音

## 无限灵敏

UV 和 MS 检测新技术使灵敏度和基线稳定性能高达到了新水平。在 UV 分析中，现在可以检测和定量测定浓度低至主成分 0.001% 的杂质。基线更稳定有助于自动化程度更高的积分 —— 从而最大限度地减少了难免出错的手动积分的风险。

- 1290 Infinity 二极管阵列检测器中的安捷伦最大光强流通池，使一般噪音水平降低到  $\pm 0.6 \mu\text{AU}/\text{cm}$ ，将灵敏度提高了 10 倍
- 安捷伦单级四极杆、三重串联四极杆、TOF 和 Q-TOF MS 系统中的安捷伦喷射流离子聚焦技术，提高了所有应用的灵敏度

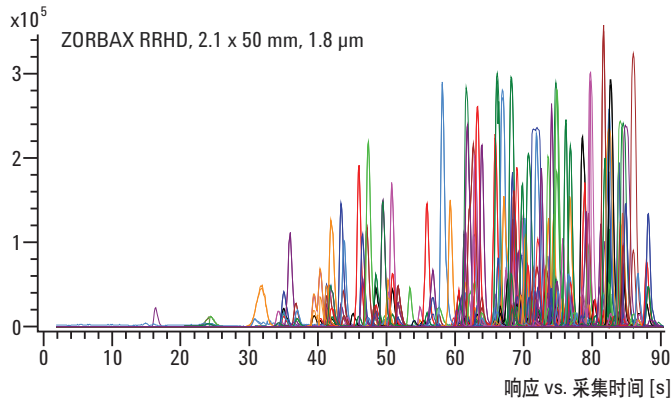
## 无限灵活

1290 Infinity LC 为您提供从常规 HPLC 到 UHPLC 分析无限的方法灵活性，您可以运行任何仪器上的已有方法。

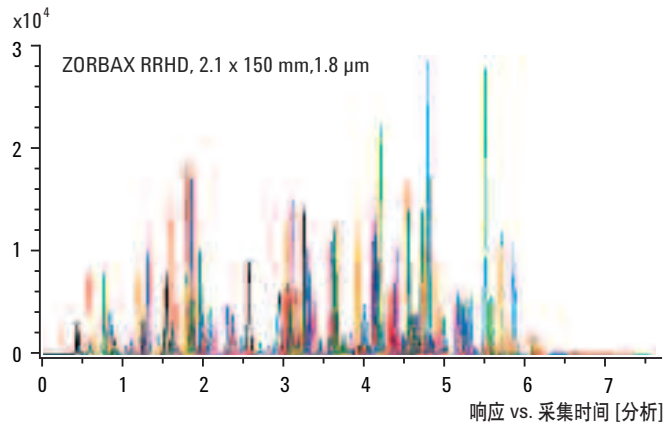
- 如果您需要在仪器之间进行方法的完美转移，只需使用安捷伦的新型智能化系统模拟技术 (ISET) 模拟其它液相色谱系统即可
- 各种进样选件符合您对速度、最低交叉污染或冷却样品等方面的要求
- 与 1200 Infinity 系列中的所有检测器全部兼容，为应对您的分析挑战提供了选择最佳检测技术的灵活性







**超高速分析**——Agilent 1290 Infinity LC 为提供更高的 Agilent LC/MS 系统性能水平而设计，如具有安捷伦喷射流技术的 6540 超高解析度 Q-TOF。这是 90 秒钟内对 250 种农药的分析，显示了卓越的色谱分离度和样品质量范围内的质谱分辨率



**超高分离度**——用 Agilent 1290 Infinity LC 和 6430 三重串联四极杆质谱，采用动态 MRM，在 7 分钟内对 500 ppt 水平的 224 种农药进行了快速分析。平均峰面积 RSD 小于 5%

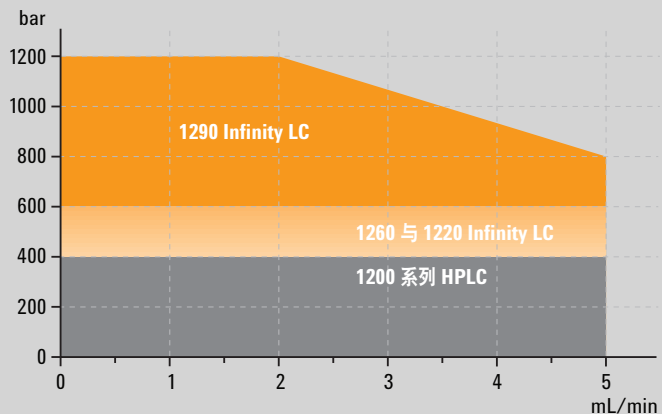
## 这正是 1290 Infinity LC 成为争论的最后终结者的原因

有了 Agilent 1290 Infinity LC，您不会再受到选择色谱柱规格、填料类型、流动相和固定相、流速，以及压力的限制。无论色谱分离需要什么样的最佳性能，系统都可以达到，这一切都要归功于其独特的分析能力和新一代的技术。还包括新的 ZORBAX 超高压快速高分力度 (RRHD) 1.8 μm 色谱柱——唯一一种能在 1200 bar 压力下工作的色谱柱。

1290 Infinity LC 也是第一个可以与任何安捷伦或非安捷伦 HPLC 或 UHPLC 系统进行方法相互转移的系统。简而言之，为用户应对 LC 和 LC/MS 分析中的所有挑战，提供了无限的能力。

### 谁能与其争锋？

1200 Infinity 系列的能力范围



Agilent 1290 Infinity LC 在安捷伦的液相色谱系统中分析能力最为广泛，高达 1200 bar 的超高压和最高 5 mL/min 的高流速，最大限度地提高了色谱性能、兼容性、灵活性和投资保护性

Agilent 1260 Infinity LC

# 无限信心

1260 Infinity LC 的模块式设计理念和溶剂输送、进样及检测的广泛选择，让您能够根据对色谱性能的要求灵活地配置系统。范围广泛的 Agilent ZORBAX 和 Poroshell 液相色谱柱，使您能获得需要的样品分离。无论您有任何应用需求，Agilent 1260 Infinity LC 都可以让您充满信心地获得更高质量的数据和更快的结果。

## 更快速的分离

每一台 1260 Infinity 液相色谱仪，都可以将 UHPLC 的性能推向新的极限，也可以在该系统上继续运行常规 HPLC 方法。其在 5 mL/min 流速下 600 bar 的分析能力，可以使用亚 2 微米填料 3.0 和 4.6 mm 内径柱或表面多孔层填料的新 Poroshell 色谱柱。另外，新的 1260 Infinity 二极管阵列检测器将 UV 灵敏度提高了 2 到 10 倍。

## 更大的溶剂灵活性

1260 Infinity 四元液相色谱仪具有形成复杂梯度或在线混合溶剂的能力，帮助您以更大的信心更有效地进行分离。

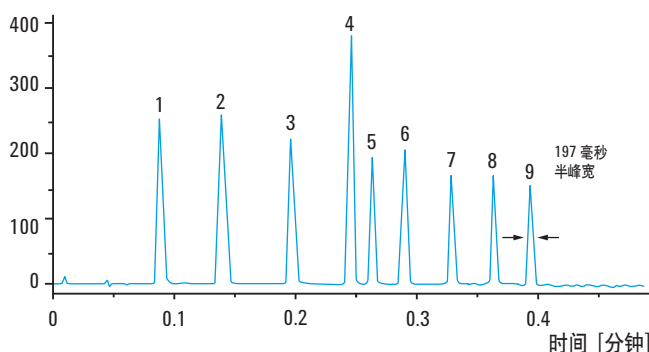
- 四元泵提供了使用多达 4 种溶剂梯度组成的灵活性 —— 最高耐压可达 600 bar
- 用 3.0 和 4.6 mm 内径色谱柱以 10 mL/min 流速进行分析工作，甚至可以进行半制备应用

## 更高的 LC/MS 性能

1260 Infinity 二元液相色谱采用高压溶剂混合，具有卓越的梯度精度。

- 可配置低至 120  $\mu$ L 的延迟体积，全面支持 2.1、3.0 和 4.6 mm 内径柱的 LC 和 LC/MS

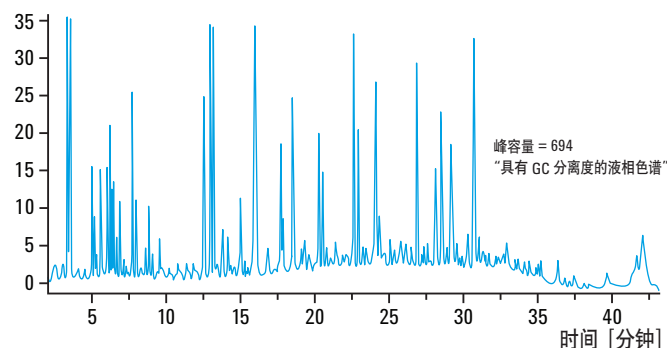
1260 Infinity 二元液相色谱  
吸收值 [mAU]



用配置 ZORBAX RRHT SB-C18 柱 (2.1 x 50 mm, 1.8  $\mu$ m) 的 Agilent 1260 Infinity 二元液相色谱，对苯基酮的同系物混合物进行超快速分离



1260 Infinity 二元液相色谱  
吸收值 [mAU]



用 ZORBAX RRHT SB-C18 柱 (2.1 x 150 mm, 1.8  $\mu$ m) 分析 BSA 胰酶裂解产物，峰容量可达 700 以上



## 更快速和更高分离度实现更快速分离

所有 Agilent 1260 Infinity LC 系统都配置第二代 ZORBAX 快速分离高通量 (RRHT) 1.8  $\mu\text{m}$  柱或新的 Poroshell 120 柱, 分析速度比常规 HPLC 最多快 20 倍, 同时保持了原有液相色谱的高质量的分离度和精密度。Poroshell 120 柱的反压很低, 您可以选择一根色谱柱进行优异的分离, 也可以将几根色谱柱串接在一起, 单位时间内获得最高的分离能力 (4 分钟内 90000 塔板数), 将您对样品的了解和对结果的信心提升到一个新水平。

## 更高的峰容量

在 1260 Infinity 二元液相色谱系统上, 用 ZORBAX RRHT 长柱得到 700 以上的峰容量, “获得与气相色谱相同的分离度”。该实例显示了用 ZORBAX RRHT SB-C18 柱 (2.1 x 150 mm, 1.8  $\mu\text{m}$ ) 对 BSA 胰酶裂解产物的分析。

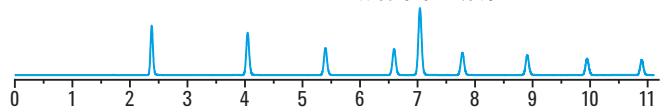
## 更低的检测限

所有 Agilent 1260 Infinity 系统都能获得更高分离效率的能力, 使峰形更窄, 信号更高。将其与 1200 Infinity 系列二极管阵列检测器的低噪音特点结合在一起, 将获得无与伦比的 UV 灵敏度。现在来看看您曾经遗漏了什么: 例如, 您可以检测和定量低至主成分 0.001% 的杂质, 如基因毒素!

## 更好的生物兼容性

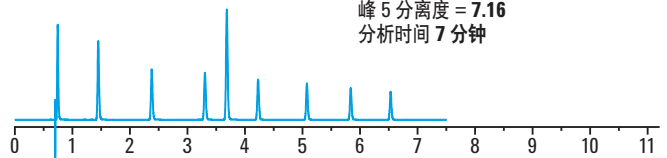
新的 Agilent 1260 Infinity 生物惰性四元液相色谱系统, 流路中的所有部件均采用惰性的非金属材料, 使蛋白分析结果具有最高的置信度。新的 Agilent BioHPLC 色谱柱为进行更好的蛋白分离提供了体积排阻和离子交换的新选择。

1260 Infinity 四元液相色谱  
1220 Infinity 梯度液相色谱

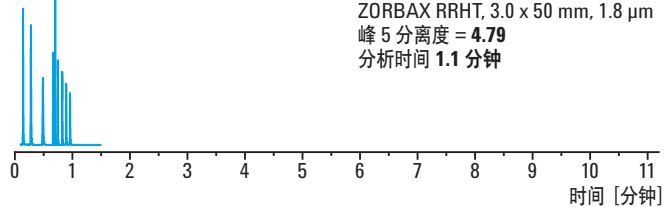


常规 HPLC  
ZORBAX 4.6 x 150 mm, 5  $\mu\text{m}$   
峰 5 分离度 = 4.20  
分析时间 11 分钟

优化分离度  
ZORBAX RRHT, 3.0 x 100 mm, 1.8  $\mu\text{m}$   
峰 5 分离度 = 7.16  
分析时间 7 分钟



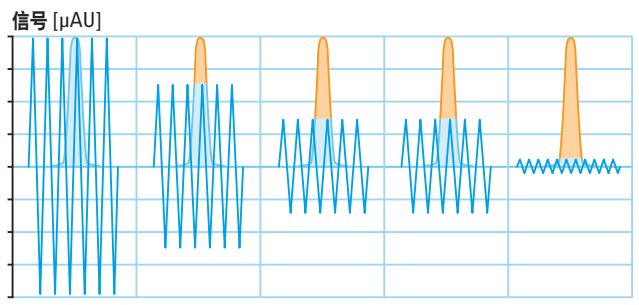
优化速度和分离度  
ZORBAX RRHT, 3.0 x 50 mm, 1.8  $\mu\text{m}$   
峰 5 分离度 = 4.79  
分析时间 1.1 分钟



在同一个液相色谱系统上进行常规到高速及高分离度色谱分析, 这里使用的是 Agilent 1260 Infinity 四元液相色谱系统。在 1220 Infinity LC 上可以获得相同的结果, 在 1290 Infinity LC 上可以得到更好的表现

检测器类型噪音指标

| 厂商 A                 | 厂商 B                 | 厂商 C                           | 厂商 D                 | 安捷伦 DAD                          |
|----------------------|----------------------|--------------------------------|----------------------|----------------------------------|
| $\pm 8 \mu\text{AU}$ | $\pm 5 \mu\text{AU}$ | $\pm 3 \mu\text{AU}/\text{cm}$ | $\pm 3 \mu\text{AU}$ | $\pm 0.6 \mu\text{AU}/\text{cm}$ |



1260 和 1290 Infinity 二极管阵列检测器具有良好的低噪音性质, 从而具有最高的灵敏度和最低的检测限

Agilent 1220 Infinity LC

# 无限超值

对于标准液相色谱和高分离度快速液相色谱分析，您的实验室是否需要每次分析，每天运行时都能获得更准确、重现性更高的结果？您是否正在寻求经济实惠的高质量的解决方案，即仪器的正常运行时间最长，需要最少的维护，投资回报最高？

好消息：泵耐压 600 bar，检测器采集速率 80 Hz 的安捷伦 1220 Infinity 液相色谱仪，与 HPLC 和 UHPLC 完全兼容。

## 更高价值

现在任何实验室都可以利用安捷伦无与伦比的组合：先进的仪器、多样化的软件，以及与应用相匹配的色谱柱和消耗品。

- 性能最优的耐用解决方案 —— 包含先进的色谱柱柱技术 —— 并最大限度地减少使用复杂性
- 来自安捷伦，为您提供您所期望从行业领先者那里获得的高质量和高性能
- 一体式、集成配置，三种配置方式让您轻松拥有
- 可使用标准 4.6 mm 或更小内径的 3.0 mm 常规填料柱，或亚 2 微米或表面多孔层填料色谱柱 —— 最高耐压可达 600 bar
- 可以运行已有的应用，提供优化方法的空间，或采用现代化的热门应用和技术

## 更多面向未来需求的选件

请不要被 1220 Infinity LC 的一体式结构所误导，这是一项真正面向未来的安全投资。您可以选择符合您实验室今天和明天需要的可升级途径。

- 从等梯度升级到梯度溶剂输送、从手动进样升级到自动进样器，或添加柱温箱
- 增加任何 1200 Infinity 系列检测器或 6100 系列单级四极杆 MS 扩展检测能力
- 升级安捷伦 CDS 软件，从单一工作站到客户端/服务器安装，增强系统控制和数据处理功能



Agilent 1220 Infinity 液相色谱仪被 SelectScience.net 评选为 2010 年最佳分离产品。

## 更好的常规分析重现性

1220 Infinity LC 基于已被证明的技术，尤为适用于需要一天 24 小时、一周 7 天运行的实验室常规分析应用。无论您所在的是化学制品或药品的质量保障实验室、环境或食品分析实验室，还是政府或大学实验室，1220 Infinity LC 都能提供符合严格法规要求需求的全部性能。

## 更强的常规分析能力

1220 Infinity LC 具有 5 mL/min 下 600 bar 的扩展分析能力，让您可以马上或在以后您的应用需要更高性能时利用最新的柱技术。标准的 5  $\mu\text{m}$  或 3.5  $\mu\text{m}$  快速分离柱可能符合您现在的需要，而 1.8  $\mu\text{m}$  快速分离或 Poroshell 120 柱可使工作效率至少提高达 4 倍，将是您未来的选择。

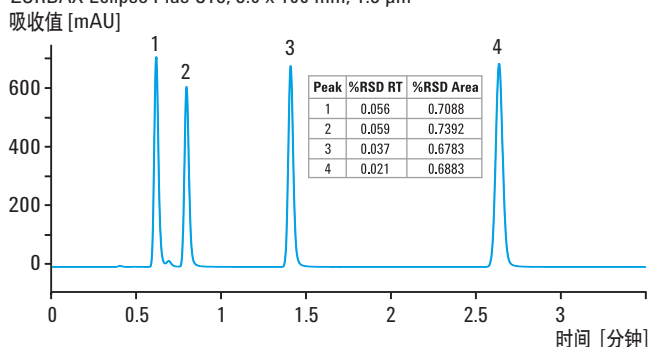
## 更高的常规分析灵敏度

1220 Infinity LC 包括使用安捷伦 UV 检测器最新技术的内置可变波长检测器，通过高灵敏度、低基线噪音和宽线性范围，降低了检测限。将 1220 Infinity LC 与 1200 Infinity 系列的任意检测器或 6100 系列单级四极杆质谱联用，还可以扩展检测的可能性，补充质谱信息。

| 等梯度配置   | 梯度配置    |         |
|---------|---------|---------|
| 等梯度泵    | 梯度泵     | 梯度泵     |
| 手动进样器   | 手动进样器   | 自动进样器   |
| ---     | ---     | 柱温箱     |
| 可变波长检测器 | 可变波长检测器 | 可变波长检测器 |

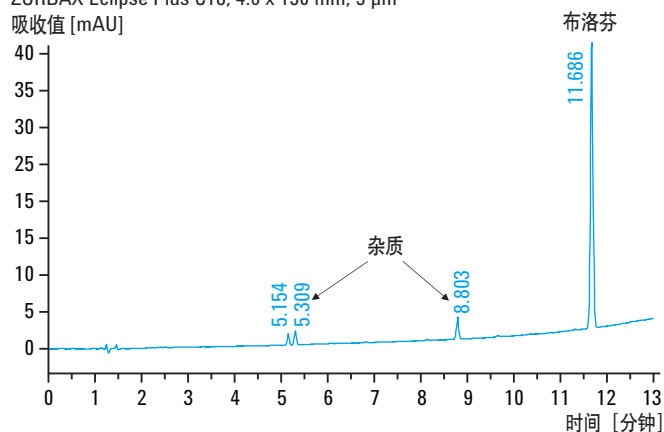
从三种标准配置中选择最适合您的液相色谱工作流程。1220 Infinity LC 与 1200 Infinity 系列的所有检测器都兼容，包括二极管阵列 (DAD)、蒸发光散射 (ELSD)、荧光 (FLD) 或示差折光 (RID) 检测器。如果需要更强的检测能力，可以将您的 1220 Infinity LC 与安捷伦 6100 单级四极杆质谱联用

ZORBAX Eclipse Plus C18, 3.0 x 100 mm, 1.8  $\mu\text{m}$



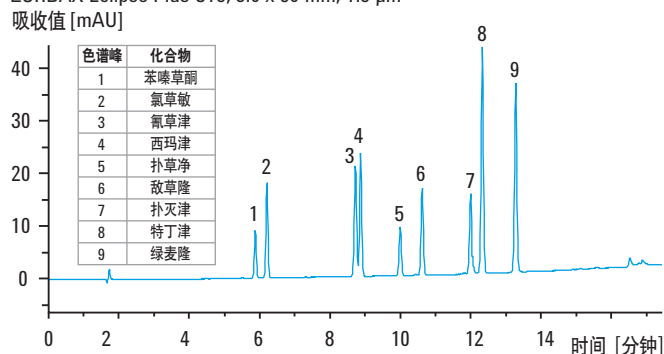
标准样品 6 次重复等梯度分析的保留时间和峰面积的优异重现性 —— 进样量 3  $\mu\text{L}$

ZORBAX Eclipse Plus C18, 4.6 x 150 mm, 5  $\mu\text{m}$



药物制剂的分析显示活性成分布洛芬和三个较早洗脱的杂质峰

ZORBAX Eclipse Plus C18, 3.0 x 50 mm, 1.8  $\mu\text{m}$











农药残留的痕量分析，显示检测限 (LOD) 低于 50  $\mu\text{g}$ 。保留时间的相对标准偏差低于 0.08%，峰面积的相对标准偏差小于 0.5%

如需了解 Agilent 1220 Infinity LC 的更多信息，请访问 [www.agilent.com/chem/1220:cn](http://www.agilent.com/chem/1220:cn)

# 无限多的可能性

1200 Infinity 系列的灵活性让安捷伦能够提供最广泛的液相色谱系列解决方案。从高效系统中选择分析液相色谱，或配置符合您特殊应用需求的系统。从纳流到高通量 LC/MS，从氨基酸到 GPC 分析，1200 Infinity 系列为您提供了解决分离挑战的无限可能性。

|   | 环境分析  | 食品安全/质量   | 化学制品<br>QA/QC   | 药物发现  | 药物开发   | 药品生产 &<br>QA/QC   | 蛋白质组学   | 代谢组学  |
|---|---|---|---|---|--|---|---|---|
|   |  |  |  |  |  |  |  |  |
| 方法开发 & 多方法应用<br>自动运行多达 8 根色谱柱并可用 26 种溶剂 | 方法开发  | 方法开发  | 多方法应用   | 方法开发  | 方法开发   | 多方法应用   |   |   |
| 生物惰性液相色谱解决方案<br>蛋白质分析最高的置信度             | 高 pH 应用   | 高 pH 应用   | 多方法应用   | 治疗用蛋白质  | 生物学表征  | 鉴定结果确证  | 生物分子表征，<br>离线 2D  |   |
| 高通量、大容量 LC/MS<br>解决方案<br>适用于高速分离的低延迟体积  | 筛查  | 农药筛查  | 纯度评估  | 高灵敏度筛查  | DMPK,<br>ADME  | 杂质检查  |   |   |
| 低流量液相色谱解决方案<br>电子流量控制，得到前所未有的流量稳定性      |   |   |   | 盒式给药方案<br>研究  | 动物实验研究   |   | 生物标记物的<br>发现和验证   | 生物标记物的<br>鉴定和定量   |
| 液相色谱纯化解决方案<br>从纳克到克级样品的纯化               |   | 香味气体富集  | 杂质  | 谱库及处理<br>研究   | 用于药物特征<br>分析的纯化  | 杂质检测  | 分析及微量<br>馏分收集   |   |
| SFC – 超临界流体色谱<br>使用简便、性能和可靠性的新标准        |   | 手性化合物   | 手性化合物   | 手性药物  | 手性药物，<br>对映体过量，<br>杂质  | 手性化合物   |   |   |
| GPC/SEC 分析<br>高精度分子量测定                  |   | 食品稳定剂   | 聚合物表征   |   | PEG 类制剂  | 手性化合物   |   |   |

# 无限卓越的质谱组合

如果您正在寻找针对目标化合物更灵敏的分析方法，以及对于未知化合物更准确的鉴定方法，请深入了解一下安捷伦全面的 LC/MS 系列产品。我们拥有 40 年不断创新的记录，对质谱技术做出划时代的卓越贡献，作为质谱创新技术的领导者，我们可以圆满实现您的期望值。所有 1200 Infinity 系列液相色谱系统都能够与 6000 系列质谱仪联用，完美组合，提供优异性能。



**6100 系列单级四极杆质谱系统**  
提供行业领先的数据质量，操作简便，节省台面空间

污染物和兽药残留筛查

污染物和兽药残留筛查

毒理学

高通量筛查，制备用 LC/MS

小规模纯化

杂质检测

**6200 系列精确质量 TOF 质谱系统**  
一体式台式机，拥有无与伦比的速度和性能

农药筛查

农药筛查

化合物确证

谱库检索，高通量 ADME

杂质检测

杂质检测

蛋白质表征

代谢物组特征谱筛查及鉴定

**6400 系列三重串联四极杆质谱系统**  
提供前所未有的高灵敏度、高效率，高通量，物超所值

农药筛查

农药筛查

麻醉品，国土与公共安全

ADME 分析

法规生物分析，DMPK, BABE

定量蛋白质组学，生物标记物验证

生物标记物确证

**6500 系列超高解析度精确质量 Q-TOF 质谱系统**  
实现超高质量精度、超高质量分辨率、超高灵敏度、超宽谱图内动态范围和超快速度的完美组合

农药筛查，生物降解物研究

农药筛查，生物降解物研究

天然产物测定

代谢物鉴定

未知物鉴定

杂质检测

蛋白质表征

生物标记物鉴定和相对定量



# 可用性和稳定性的新层次

安捷伦提供的软件和信息技术解决方案，可以使 1200 Infinity 系列产品发挥出全部优越性能。安捷伦化学工作站和 Agilent EZChrom Elite 为全部 1200 Infinity 系列液相色谱系统提供最全面的、完全可追踪的管理功能。虽然这些色谱数据系统关注不同的分析流程，但都是基于通用的仪器驱动和导航操作，提供统一的数据格式，并与安捷伦 OpenLAB 企业内容管理系统 (ECM) 完美地集成。同时提供了完美的可伸缩性，对所有安捷伦 1200 Infinity 液相色谱系统提供完美的供仪器控制、结果生成、数据管理和高级报告功能。

## Agilent OpenLAB 跨越实验室

Agilent OpenLAB 可以让您安全地在实验室内部和其他部门之间管理、分享和组织数据。通过关联报告数据库传递商务智能，提供流程自动化以加快常规的工作流程。

## 安捷伦化学工作站使您的 1200 Infinity 系列液相色谱在研究和开发方面发挥最大作用

安捷伦化学工作站是针对化学和制药实验室中研发科学家们的高标准需求而设计的。可以根据特殊需要轻松定制，还提供了范围广泛的可添加组件，以支持特殊应用。化学工作站是适用于所有安捷伦色谱系统的最完善的控制软件。

## Agilent EZChrom Elite 使您的 1200 Infinity 系列液相色谱在质量控制方面发挥最大作用

Agilent EZChrom Elite 可以提供从初级的 EZChrom Compact 版本并支持升级到支持有数百台仪器、多用户、多地点的分布式系统。EZChrom 可灵活地控制安捷伦和其它厂商的色谱仪器。该组合非常适用于 QA/QC 实验室的常规工作。

## Agilent Lab Advisor (在线实验室顾问)

Lab Advisor 帮助您使实验室仪器保持最佳工作状态，减少不必要的实验室意外停机。为您提供 1200 Infinity 系列液相色谱的高级诊断和维护功能——独立于控制仪器的软件。简而言之，Lab Advisor 帮助您以最有效的途径获得高质量的色谱结果。



安捷伦化学工作站



Agilent EZChrom Compact 软件





# 快速、可靠地获取准确结果

1200 Infinity 系列液相色谱系统与安捷伦 ZORBAX 和 Poroshell 液相色谱柱及液相色谱消耗品相结合，最大程度地提高了系统性能和可靠性，满足所有分离的需求。安捷伦仪器和 40 多年色谱经验造就了卓越的质量和性能，安捷伦色谱柱和消耗品的设计同样关注细节，您可以一次又一次从中获得需要和期望的高质量结果。

## ZORBAX 液相色谱柱系列无可比拟的质量和灵活的选择

- 广泛的键合相选择——Eclipse Plus、Eclipse XDB、StableBond、Extend、Bonus-RP、HILIC 及其他键合相
- 卓越的灵活性和方法转换方便简单，范围广泛的粒径（1.8, 3.5, 5 和 7  $\mu\text{m}$ ）和柱规格
- 单个色谱柱性能报告，卓越的柱与柱之间、批与批之间的重现性
- 卓越的填料强度，适用于最严格的高压应用

## 具有超高性能的超高压快速高分离度色谱柱

安捷伦的 ZORBAX 快速分离高分辨 (RRHD) 色谱柱，以卓越的填充工艺将最受欢迎的 ZORBAX 1.8  $\mu\text{m}$  柱产品线提升到了新水平，使其非常适用于快速或高分离度分离。

- 在高达 1200 bar 压力下的稳定性，使速度和分离度达到顶峰
- 由于有与 ZORBAX 3.5  $\mu\text{m}$  和 5  $\mu\text{m}$  相同的键合相，可以轻松进行方法转换



ZORBAX RRHD 柱包括 2.1 和 3 mm 内径、50, 100 和 150 mm 柱长的各种规格色谱柱

## 安捷伦优势服务和支持

安捷伦在仪器使用周期的各个阶段都提供以用户为中心的产品和服务，从安装、升级到预防性维护和维修。无论您需要支持单个仪器，还是多实验室，安捷伦优越的服务解决方案都能帮助您延长正常运行时间、优化实验室资源，并迅速解决任何问题。

## 安捷伦的法规认证和功能验证服务

安捷伦在过去 15 年的法规认证独立调查中都是名列第一。这意味着您将得到所需要的 ISO 17025 或 GLP/GMP 质量体系的校正或系统认证证明。而且，用企业版认证，可以使安捷伦和非安捷伦系统获得一致的报告。

## 安捷伦软件服务和支持

安捷伦专业服务部门使软件和信息化产品及技术推动了效率的提升。与安捷伦顾问合作，让我们帮助您开发综合软件和支持策略，确保系统持续正常运行和最高效率。

## 安捷伦的超值承诺 —— 10 年保值

除了不断的产品升级，我们还提供行业独有的服务 —— 我们的 10 年保值承诺。安捷伦的超值承诺保证您的仪器从购买之日起至少使用 10 年，或者您要升级到新一代仪器时我们将认可您原有仪器的剩余价值。安捷伦不仅保证您现在购买的可靠性，我们还确保您仪器的长期价值。

## 安捷伦的服务承诺

安捷伦优势服务不仅保护您在安捷伦仪器上的投入 —— 还把您同我们全球经验丰富的专家网络联系在一起，每一天都帮助您从您实验室的每个系统上获得最高的速度、分离度和性能。



## 更多信息

如果需要 Agilent 1200 Infinity 系列液相色谱系统更多信息和基于应用的液相色谱解决方案，请索取产品手册，或访问我们的网站 [www.agilent.com/chem/1200:cn](http://www.agilent.com/chem/1200:cn)



**Agilent 1200 Infinity 系列**  
选择指南  
部件号  
5990-4333EN

**Agilent 1290 Infinity LC**  
部件号  
5990-5062CHCN

**Agilent 1260 Infinity LC**  
部件号  
5990-5061CHCN

**Agilent 1220 Infinity LC**  
部件号  
5990-5060CHCN

3-5 年  
运行无忧  
保障

无论您有何种预算和应用要求，安捷伦 1200 Infinity 系列都是您在行业中最具价值的 LC 选择。从最经济合算的 1220 Infinity LC，到新的行业标准 1260 Infinity LC，再到强大的 1290 Infinity LC，我们总有一款满足您要求的解决方案。而且，我们现在为最受欢迎的 1200 Infinity 系列液相色谱仪配置提供 3-5 年运行无忧保障。\*

\* 不同的地区可能不同。

请联系您所在地的安捷伦授权代理商。

了解更多：

[www.agilent.com/chem/1200:cn](http://www.agilent.com/chem/1200:cn)

在线购买：

[www.agilent.com/chem/store](http://www.agilent.com/chem/store)

查找当地的安捷伦客户中心：

[www.agilent.com/chem/contactus:cn](http://www.agilent.com/chem/contactus:cn)

安捷伦客户服务中心：

免费专线：800-820-3278

400-820-3278（手机用户）

联系我们：

[customer-cn@agilent.com](mailto:customer-cn@agilent.com)

在线询价：

[www.agilent.com/chem/quote:cn](http://www.agilent.com/chem/quote:cn)

安捷伦科技大学：

<http://www.agilent.com/chem/university>

浏览和订阅 Access Agilent 电子期刊：

[www.agilent.com/chem/accessagilent:cn](http://www.agilent.com/chem/accessagilent:cn)

© 安捷伦科技（中国）有限公司，2011

2011 年 6 月 1 日 中国印刷

出版号 5990-3333CHCN



**Agilent Technologies**