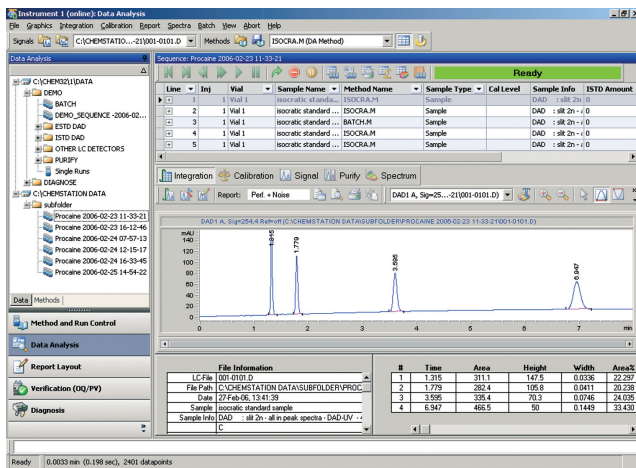


安捷伦化学工作站

B.03.01 版性能概述



新版本工作站提高实验室效率

安捷伦化学工作站是业界领先的分析工作站，它可以处理多种色谱应用，诸如 GC, LC, LC/MS, CE 和 CE/MS。它可以为基于 LAN 连接的安捷伦仪器提供 5 级综合控制和监测，确保快速灵活的数据采集，并具有高效数据分析和报告功能。

安捷伦化学工作站的最新版本 (B.03.01) 增加了一系列提高效率的功能，与 Agilent 1200 系列高分离度快速液相色谱系统和 Agilent 7890 气相色谱系统所具备的业界领先的分析功能相匹配。

- 新的用户界面设计，树状浏览功能，快速灵活的数据处理
- 基于序列的数据存储与检索功能
- 平滑的集成到安捷伦 OL 企业内容管理 (ECM) 系统

新式用户界面，易于数据浏览

安捷伦化学工作站的最新版本具有分析大量高精度数据的强大功能。该用户界面包括一个浏览工具条，可以方便地访问色谱数据。右键点击鼠标即可访问上下文相关的菜单，从而可以方便地进行进一步分析，并且随时获取信息的功能可以很容易定制视图。数据分析视窗中的浏览表可以帮助用户快速检查在序列中的所有运行信息。

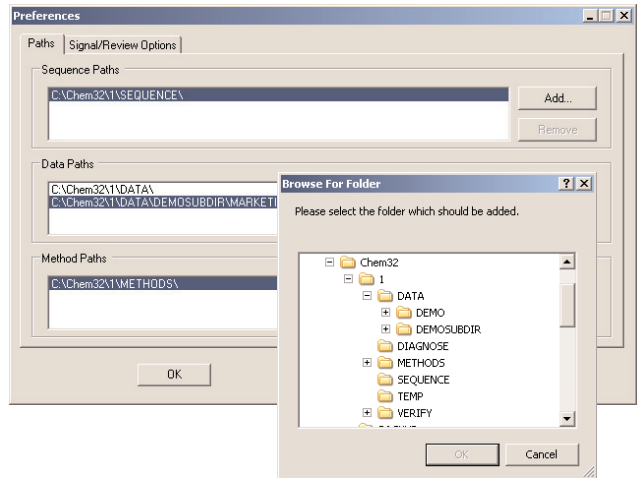
保证数据、方法和序列得到统一、安全地储存

领先的数据管理高级功能提供可定制的数据存储设置，以便于进行数据管理和将数据智能化地保存到预先设定的位置。一旦确定了存储设置，软件会自动建立相应的文件夹和文件。

序列存储器：

- 包括在序列过程中用到的所有方法 (.M)
- 包括 batch (.B) 和 log (.LOG) 文件
- 包括原始序列文件 (.S)
- 包括所有数据文件 (.D) 并将数据分析方法 (DA.M) 保存到每个数据文件

将所有与序列有关的方法保存到一个预先指定的位置，这样有助于方便地检索数据——甚至在几年之后也可以检索数据。

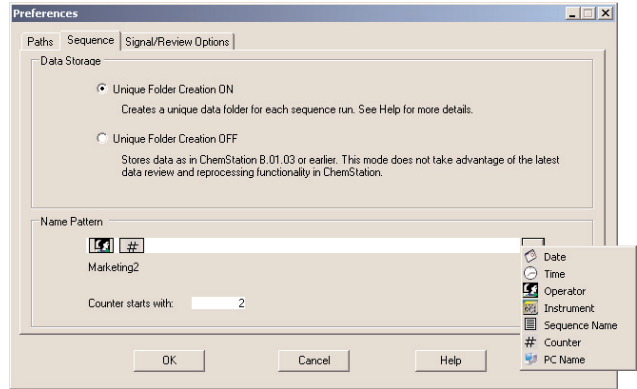


为序列、数据和方法建立的存储路径使信息共享变得容易

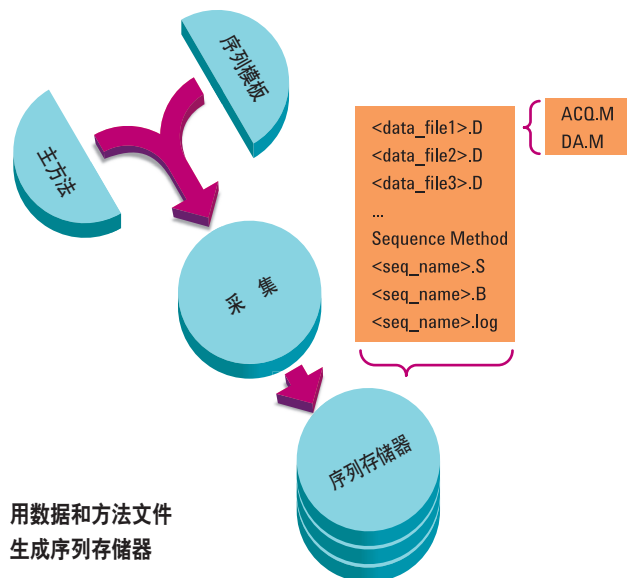
基于序列的数据存贮

主方法和序列模板可以使用户通过安捷伦化学工作站的方法和运行控制界面建立并运行序列。当你选中了“Unique Folder Creation ON”选项时，序列数据就很方便地作为一个完整的文件包保存，并有唯一的命名。每个文件包中都包含所有与该序列有关的原始数据和分析数据。这种新的数据结构为用户提供了选择：可以将序列数据保存到本地存储系统，或者为版本控制、长期安全储存或存档而保存到安捷伦 OL ECM。

也可以选择“Unique Folder Creation OFF”选项，这样用户就可以使用以前的安捷伦化学工作站版本的设置，从而保护已建立的工作流程。



化学工作站的最新版本建立与众不同的序列文件夹，包含所有与序列相关的信息。可定制文件名格式，您可以为数据使用特定的标识符



用数据和方法文件生成序列存储器



用浏览按钮可以实现数据的快速查看和重新处理

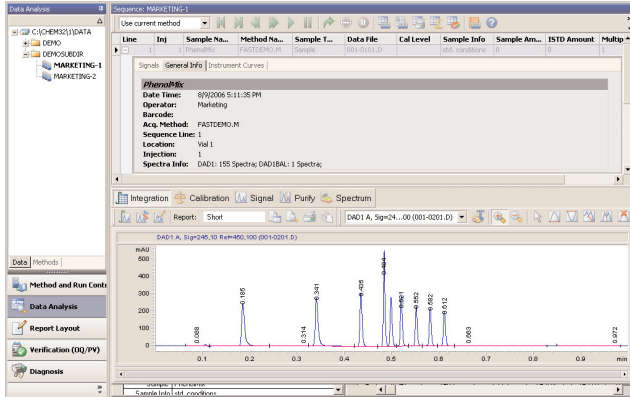
左：序列浏览按钮

中：重新处理，停止，暂停

右：编辑序列按钮

通过浏览按钮改进浏览功能

通过使用浏览按钮和重新处理按钮可以自动进行数据检查与分析。在序列重新处理过程中，序列数据可以用序列表中修改后的设置（如，编辑后的乘积因子和稀释因子）进行再分析。

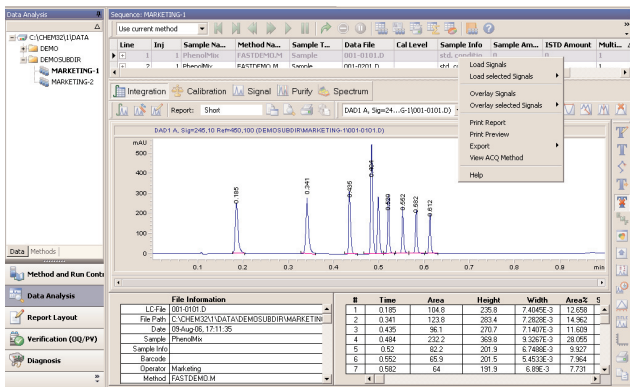


可以在一个视窗中看到所有运行信息和对应的色谱图

用浏览表改进数据检查和重新处理功能

在数据分析界面中的浏览表可以让用户在一个窗口中看到序列的所有运行。通过单击鼠标右键可以得到其它运行细节和为表设计的功能，诸如分类和其它。多次点击可以方便地重叠和比较运行与结果。

浏览表有两个突出的功能——快速数据检查以及序列重新处理。在进行数据检查时，只需要在表中点击就可以加载相应的色谱图。这个功能可以使用户重新进行分析，并将特定的运行变化应用到相应的方法 D.A.M 中。



浏览表中的上下文相关功能可以让您快速执行基本的数据分析任务——您可以直接重叠信号、查看采集方法、输出数据

集成到安捷伦 OL ECM

集中化与安全的记录保存对于现代实验室至关重要，安捷伦化学工作站将数据整合到安捷伦 OL ECM 中，这样就可以在安全的位置保存方法、结果和数据。这些数据在中心数据服务器上进行长期储存，并加索引，在整个记录保留期间可以准确检索；而且只有经过授权才可以访问。

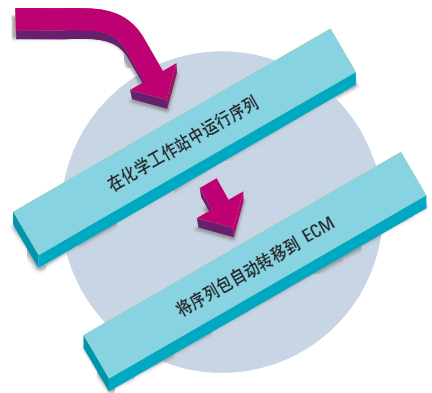
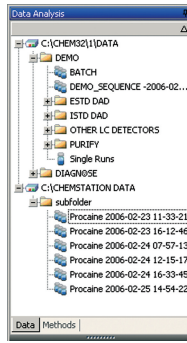
安捷伦化学工作站的最新版本标志着—一个重要的里程碑，实现了与安捷伦新的实验室信息学系统——用于实验室的 OL 操作系统——的严格集成。现在安捷伦化学工作站与安捷伦 OL ECM 实现了完整的集成；数据、方法和结果可以在安全的服务器位置上集中保存和调用。如果一个单位安装了安捷伦 OL ECM 系统，就可以在实验室之间和部门之间进行数据采集与管理。

所有文件和数据都保存在一个单独的地方，可以用先进的运算法则组织和检索。安捷伦 OL ECM 可以让几个人检查同一个色谱图，快速、容易，无需启动原来的应用程序。安捷伦用 Agilent OL ECM 系统帮助用户建立数据组织和管理结构，不再局限于一个实验室，而是为整个机构提供了集成的解决方案。

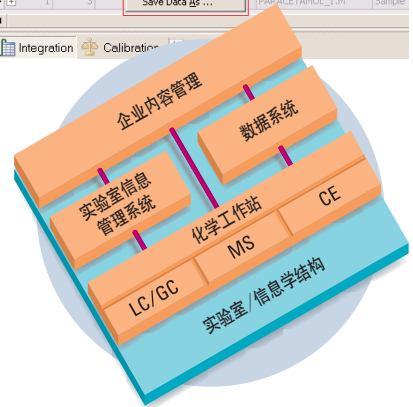
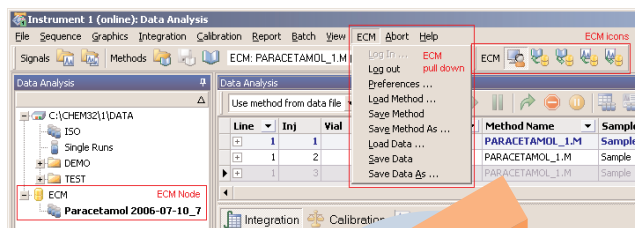
指标

| | |
|--------|---|
| 支持的仪器: | Agilent LC, GC, LC/MS, CE |
| PC 要求: | Windows XP SP2, Pentium V, 1.5 GHz, SXGA 显示器 (分辨率 1280x1024), 40 GB 硬盘, 512 MB RAM |
| 支持插件: | GPC, ChemStore (rev. B.03.03. SR 1), 软件 Agilent OL ECM desktop integration (rev. 3.3.1) 注: 与 ChemStore 不兼容 |

有关详细说明可参考安捷伦 ChemStation B.03.01 指标 (安捷伦出版号 5989-6655EN)



安捷伦 OL ECM 中序列采集和数据自动转移的工作流程



安捷伦化学工作站与安捷伦 OL ECM 集成

www.agilent.com/chem/labinformatics

© 安捷伦科技公司, 2007 年 4 月 25 日
2007 年 4 月 1 日出版, 中国印刷
5989-6505CHCN