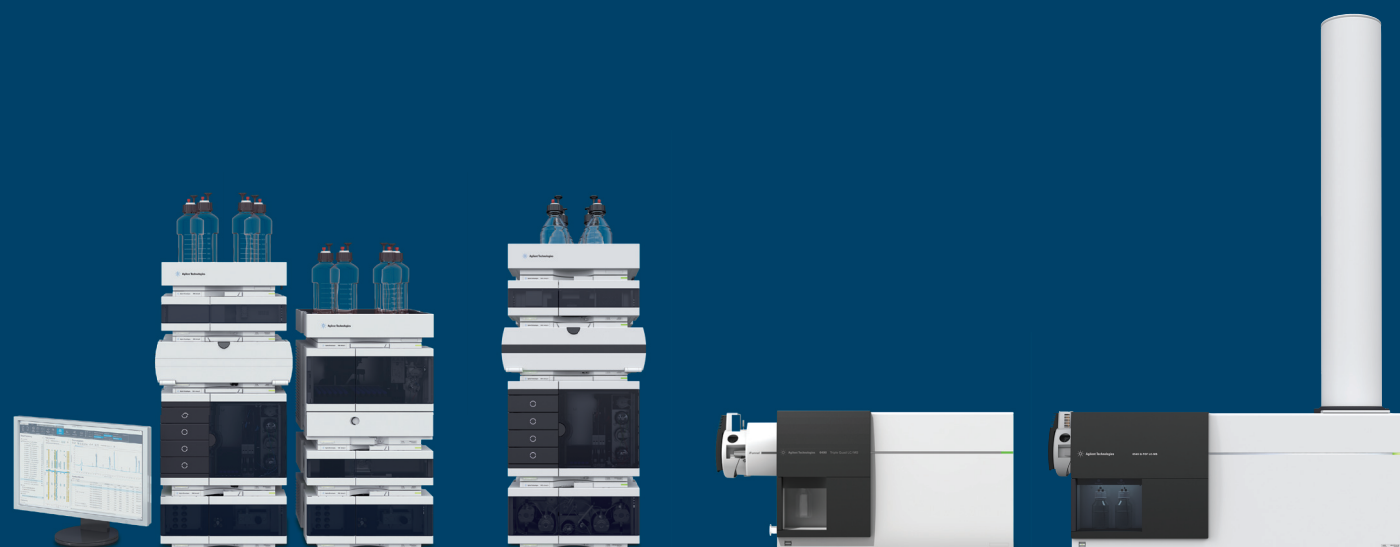


Calendrier des formations

Sciences de la Vie & Analyse Chimique

Calendrier des formations

2019



Utilisation

Perfectionnement

Maintenance

Logiciel

Consulting



Contactez Agilent Technologies

France Agilent Technologies
Parc Technopolis
ZA Courtaboeuf
3 avenue du Canada
91978 LES ULIS
Tél : 0810.446.446 Option 5
ou +33 (0)1.64.53.57.50 Option 5
Fax : 01.49.93.90.68
Email : customercare_france@agilent.com

**Belgique/
Luxembourg** Agilent Technologies Belgium S.A./N.V.
Pegasus Park
De Kleetlaan 5, Bus 9
B-1831 Diegem
Tél : +32 2 404 92 22
Fax : +32 2 626 46 30
Email : customercare_belgium@agilent.com

Suisse Agilent Technologies
(Schweiz) AG
Lautengartenstrasse 6
4052 Basel
Gebührenfrei: 0848/803560
Fax: 061/2865522
Email : customercare_switzerland@agilent.com

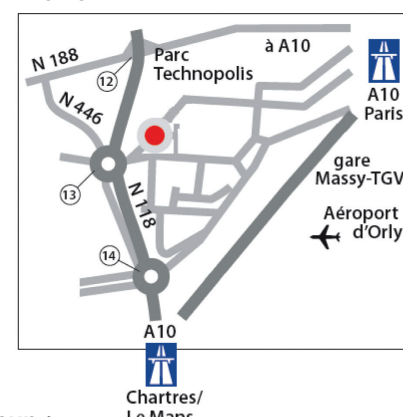
Plan d'accès global

Agilent Technologies France
Parc Technopolis
Bâtiment Olympe
3, avenue du Canada
91978 Les Ulis - France
Tél Accueil :
01 64 53 60 00



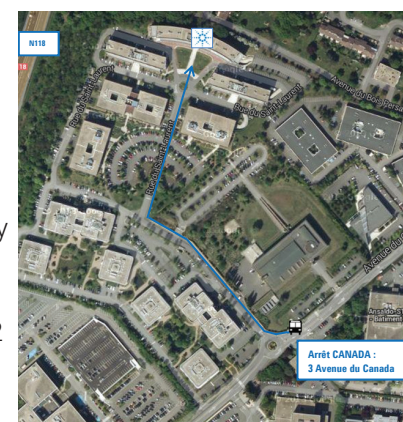
Itinéraire routier en provenance de Paris ou de la province :

- **Par l'autoroute A6 :**
 - Suivre Palaiseau et rejoindre l'autoroute A10
 - Prendre la sortie : LES ULIS - COURTABOEUF
 - Suivre la zone COURTABOEUF 2
- **Par la RN 118 :**
 - Prendre la sortie : COURTABOEUF/ MONDETOUR



En transports en commun :

- **RER Ligne B**
 - Direction St Rémy-les-Chevreuse
 - Descendre à MASSY PALAISEAU
 - Puis rejoindre la gare routière de Massy
- **Bus : 21 ou 22**
 - Direction Centre Commercial Les Ulis 2
 - Descendre à l'arrêt CANADA



Agilent University – Calendrier des formations 2019

AGILENT UNIVERSITY : UNE GAMME COMPLETE DE SOLUTIONS DE FORMATIONS

- Apprenez à tout moment où que vous soyez
- Apprenez ce que vous voulez, quand vous le voulez
- Gagnez du temps
- Économisez sur les coûts de vos déplacements



Pour en savoir plus sur Agilent UNIVERSITY :
www.agilent.com/crosslab/university

FORMATION DANS NOS SALLES DE COURS

Nous proposons un large éventail de cours dans nos salles de formations, qu'il s'agisse de cours d'initiation ou d'approfondissement. Retrouvez nos gammes de matériel en salle de formation.

- Echanges directs avec votre formateur
- Expérience pratique sur l'instrument

FORMATION PERSONNALISEE SUR SITE

La formation sur site vous permet de personnaliser le contenu des cours standards d'Agilent et de le combiner aux besoins de votre équipe.

FORMATION EN LIGNE A LA DEMANDE

La formation en ligne à la demande maximise votre flexibilité de formation. Nos solutions de formation en ligne proposent une large gamme de modules pour que vous puissiez apprendre ce que vous voulez, quand vous le voulez, à votre propre rythme.

- Un contenu approprié
- Au bon moment
- Proposé à un rythme adéquat

Visitez Agilent University dès aujourd'hui.

France : 0810.446.446 Opt. 5
ou
+33 (0)1.64.53.57.50 Opt. 5

Belgique : +32 2 404 92 22

Luxembourg : +32 2 404 92 22

Suisse : 0848/80 35 60

www.agilent.com/crosslab/university

| Intitulé | Référence | Durée Jour(s) | Training Credits ¹ | MARS | AVRIL | MAI | JUIN | SEPTEMBRE | OCTOBRE | NOVEMBRE | DECEMBRE |
|---|---------------------|------------------|----------------------------------|--------|--------|--------|---------|-----------|---------|----------|----------|
| LA CHROMATOGRAPHIE EN PHASE GAZEUSE | | | | | | | | | | | |
| GC Essentiel | GC-0GEN-2000cV2 | 4 | 2000 | | | 14-17. | | | 08-11. | | |
| GC Perfectionnement | GC-0GEN-3010c | 3 | 1.800 | | | | 04-06. | | | 05-07. | |
| GC Problèmes et Anomalies | GC-0GEN-2200c | 3 | 1.800 | 26-28. | | | | 10-12. | | | 10-12. |
| GC 6890/7890 Maintenance et Détection de pannes | GC-7890-2203c | 3 | 1.800 | 19-21. | | | 18-20. | 17-19. | | 19-21. | |
| Logiciel OpenLab Chemstation LC/GC | HPLC-OLCS-2105c | 3 | 1.800 | | 10-12. | | | 11-13. | | | |
| Utilisation basique du GC 7890/9000c avec OpenLab 2.x | GC-9000-1100cV2 | 2 | 1.000 | | 02-03. | | | 03-04. | | | |
| Logiciel OpenLab 2.x | SW-OLII-1100cV4 | 2 | 1.000 | | 09-10. | | | | | 26-27. | |
| Logiciel OpenLab 2.x Administration et "Control Panel" | SW-OLII-1800cV4 | 1 | 500 | | 11. | | | | | 28. | |
| Logiciel Intelligent Reporter OpenLab | SW-OL-3171c | 1,5 | 1.200 | | | | 20-21.* | | | 19-20.* | |
| LA CHROMATOGRAPHIE EN PHASE LIQUIDE | | | | | | | | | | | |
| LC Essentiel | HPLC-0GEN-2001c | 3 | 1.800 | 19-21. | | 14-16. | | | 08-10. | | |
| LC Perfectionnement | HPLC-0GEN-3010c | 2 | 1.200 | | | 21-22. | | | | 05-06. | |
| LC Problèmes et Anomalies | HPLC-MULTI-2200c | 2 | 1.200 | 26-27. | | | 18-19. | | 15-16. | | |
| LC 1200/1260 Maintenance et Détection de pannes | HPLC-1200-2200c | 2 | 1.200 | | 16-17. | | 04-05. | 17-18. | | 13-14. | |
| LC 1290 Maintenance et Détection de pannes | HPLC-INF-2200cV3 | 2 | 1.200 | 12-13. | | | 25-26. | 24-25. | | | 03-04. |
| Logiciel OpenLab Chemstation LC/GC | HPLC-OLCS-2105c | 3 | 1.800 | | 10-12. | | | 11-13. | | | |
| Utilisation basique de la LC Infinity avec Openlab 2.x | HPLC-INFII-1100cV2 | 2 | 1.000 | | | | 13-14. | | 01-02. | | |
| Logiciel OpenLab 2.x | SW-OLII-1100cV4 | 2 | 1.000 | | 09-10. | | | | | 26-27. | |
| Logiciel OpenLab 2.x Administration et "Control Panel" | SW-OLII-1800cV4 | 1 | 500 | | 11. | | | | | 28. | |
| Logiciel Intelligent Reporter OpenLab | SW-OL-3171c | 1,5 | 1.200 | | | | 20-21.* | | | 19-20.* | |
| LA SPECTROMETRIE DE MASSE : GC-MS | | | | | | | | | | | |
| GC-MS Essentiel | GCMS-0GEN-2000cV2 | 3 | 1.500 | 12-14. | | | | | 08-10. | | |
| GC-MS SQ 59xx : Maintenance et Détection de pannes | GCMS-5977-2200cV2 | 3 | 1.800 | | 09-11. | | | | | 19-21. | |
| GC-MS SQ 59xx : Utilisation du couplage sous MassHunter version Qual ≤ B.07 & Quant ≤ B.08 | GCMS-5977-2101c | 5 | 2.400 | | | | 17-21. | | | | 02-06. |
| GC-MS SQ 59xx : Utilisation du couplage sous MassHunter version Qual ≥ B.08 & Quant My Way ≥ B.09 | GCMS-5977-2101c | 5 | 2.400 | | | | 13-17. | | 16-20. | | |
| GC-MS SQ 59xx : Acquisition des données sous MassHunter | GCMS-5977-2106c | 2 | 1.000 | | | | 13-14. | 17-18. | 16-17. | | 02-03. |
| GC-MS SQ 59xx : Traitement des données sous MassHunter version Qual ≤ B.07 & Quant ≤ B.08 | GCMS-MH-2101cV4 | 3 | 1.800 | | | | | 19-21. | | | 04-06. |
| GC-MS SQ 59xx : Traitement des données sous MassHunter version Qual ≥ B.08 & Quant My Way ≥ B.09 | GCMS-MH-2101cV4 | 3 | 1.800 | | | 15-17. | | | 18-20. | | |
| GC-MS TQ 70x0 : Traitement des données sous MassHunter version Qual ≤ B.07 & Quant ≤ B.08 | GCMS-MH-2103c | 2 | 1.600 | | | | | | 01-02. | | |
| GC-MS TQ 70x0 : Traitement des données sous MassHunter version Qual ≥ B.08 & Quant My Way ≥ B.09 | GCMS-MH-2103c | 2 | 1.600 | | | | | | | | 10-11. |
| Logiciel Mass Profiler Pro Workshop NOUVEAU | SW-MPP-3100cV2 | 3 | 3.000 | | | | | | | 26-28. | |
| LA SPECTROSCOPIE | | | | | | | | | | | |
| MP-AES 4x00 : Utilisation | MPAES-0GEN-2000c | 3 | 1.800 | | | 14-16. | | | | 19-21. | |
| AA Flamme : Utilisation | AA-FLM-2000cV2 | 3 | 1.500 | 12-14. | | | | 17-19. | | | |
| AA Flamme : Problèmes et Anomalies | AA-FLM-2201c | 2 | 1.200 | | | | | | | | 12-13. |
| AA Four : Utilisation | AA-FURN-2000c | 3 | 1.500 | | | | | | | 05-07. | |
| AA Four : Problèmes et Anomalies | AA-FURN-2200c | 2 | 1.200 | | | | | | | | 10-11. |
| AA Four : Perfectionnement et Développement de Méthodes | AA-0GEN-3100c | 3 | 1.800 | | | | | | 15-17. | | |
| ICP-OES : Utilisation | ICPOES-5100-2000cV4 | 3 | 1.800 | | | | 18-20. | | | 26-28. | |
| ICP-OES : Perfectionnement | ICPOES-700ES-3010c | 3 | 1.800 | | | | 04-06. | | | | |
| ICP-OES 700 et ICP Vista : Vérification des performances et dysfonctionnement | ICPOES-5100-2200c | 1 | 600 | | | | 07. | | | | |
| ICP-MS 7x00 : Utilisation avec logiciel MassHunter | ICPMS-7900-2101c | 3 | 2.400 | | 09-11. | | | | 01-03. | | |

¹ Les prix peuvent être soumis à révision. 1 Training Credit (TC) = 1.14 € (1.25 CHF).

*Matin

| AUTRES FORMATIONS SUR SITE CLIENT | Formations sur site : Nous consulter |
|-----------------------------------|--|
| | GC Ultra rapide (FAST GC) Initiation et mise en pratique |
| | GC Techniques d'Injection |
| | Micro Fluidique – Dean Switch – Quick Swap |
| | HeadSpace – 7694 ou 7697 |
| | Micro GC 490/4900 |
| | LC Ultra Rapide (FAST LC) Initiation et mise en pratique |
| | Logiciel OpenLab EZChrom |
| | GC-MS SQ 59xx : Utilisation du couplage sous MSDChem |
| | GC-MS TQ 70x0 |
| | GC-MS Q-TOF 72x0 |
| | LC-MS SQ 61x0 |

| |
|--|
| LC-MS TOF 62x0 |
| LC-MS TQ 64x0 ou Ultivo |
| LC-MS Q-TOF 65x0 |
| AA ou ICP-OES : Milieux Organiques |
| AA Flamme : kit VGA ou SIPS |
| ICP-MS 7x00 : Utilisation |
| ICP-MS 8x00 Triple Quad |
| ICP-OES 700 et ICP Vista : Utilisation |
| Electrophorèse Capillaire |
| Bioanalyseur |
| GPC/SEC (Exclusion Stérique) |
| UV-VIS (CARY ou 8453-8454) ou FTIR |