

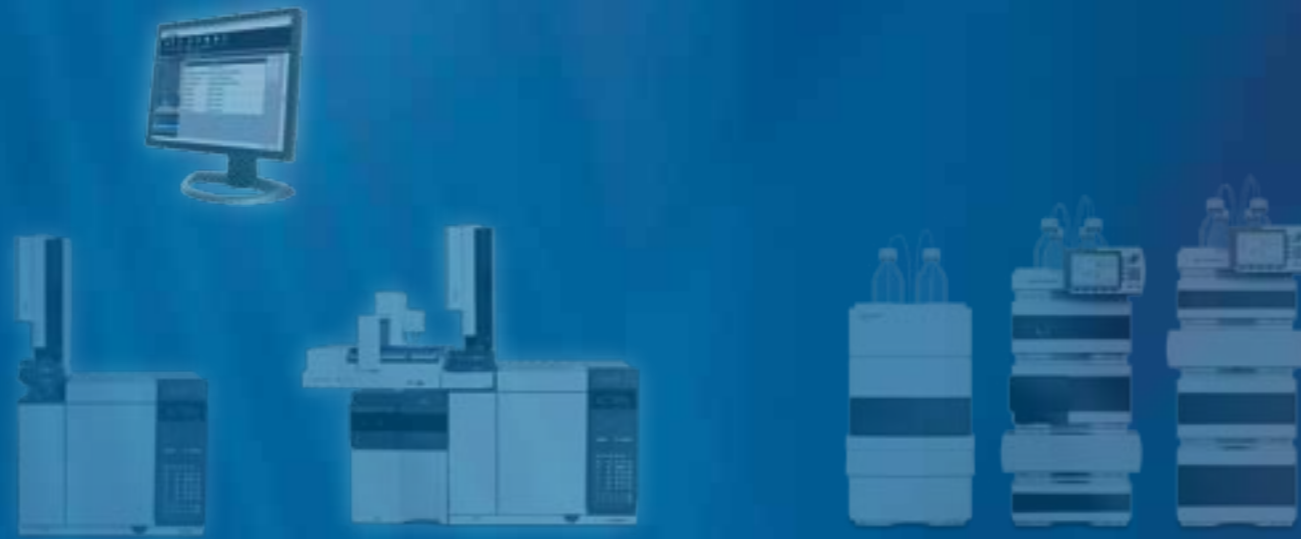


SCIENCES DE LA VIE & ANALYSE CHIMIQUE

CALENDRIER DES FORMATIONS

2017

CALENDRIER DES FORMATIONS SCIENCES DE LA VIE & ANALYSE CHIMIQUE



 Agilent Technologies

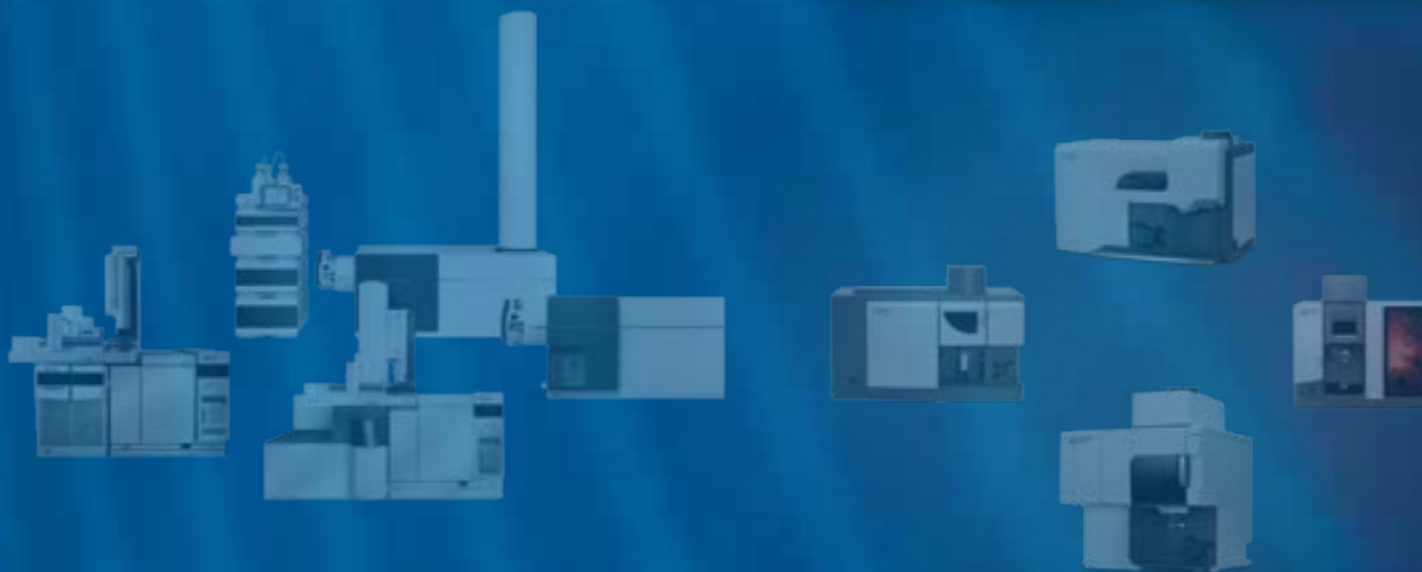
Solutions



Formations



Techniques



Seminaires

Analyses



Contactez Agilent Technologies

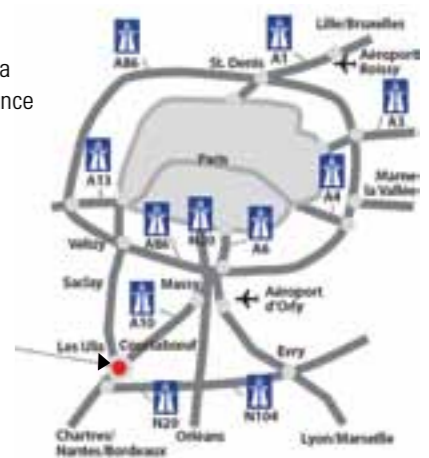
- France** Agilent Technologies
Parc Technopolis
ZA Courtaboeuf
3 avenue du Canada
91978 LES ULIS
Tél : 0810.446.446 Option 3 puis 3
Fax : 01.49.93.90.68
Email : customercare_france@agilent.com
- Belgique/Luxembourg** Agilent Technologies Belgium
Pegasus Parc
De Kleetlaan 5, Bus 9
B-1831 Diegem
Tél : +32 2 404 92 22
Fax : +32 2 626 46 30
Email : customercare_belgium@agilent.com
- Suisse** Agilent Technologies
(Schweiz) AG
Lautengartenstrasse 6
4052 Basel
Gebührenfrei: 0848 / 803560
Fax: 061 / 286522
Email : customercare_suisse@agilent.com

PLAN D'ACCES GLOBAL

Agilent Technologies France

Parc Technopolis –
Bâtiment Olympe
3, avenue du Canada
91978 Les Ulis - France

Tél Accueil :
01 64 53 60 00



Itinéraire routier en provenance de Paris ou de la province :

- **Par l'autoroute A6 :**
 - Suivre Palaiseau et rejoindre l'autoroute A10
 - Prendre la sortie : LES ULIS – COURTABOEUF
 - Suivre la zone COURTABOEUF 2

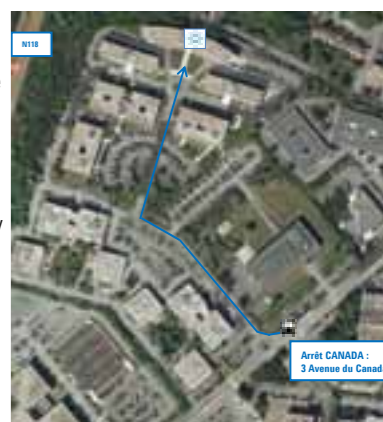
• Par la RN 118 :

- Prendre la sortie :
COURTABOEUF/
MONDETOUR



En transports en commun :

- **RER Ligne B**
 - Direction
St Rémy-les-Chevreuse
 - Descendre à
MASSY PALAISEAU
 - Puis rejoindre la
gare routière de Massy
- **Bus : 21 ou 22**
 - Direction Centre
Commercial Les Ulis 2
 - Descendre à l'arrêt
CANADA



 Agilent Technologies

 Agilent Technologies



AGILENT UNIVERSITY – CALENDRIER DES FORMATIONS 2017

NOUVEAUTÉS

AGILENT UNIVERSITY : UNE GAMME COMPLETE DE SOLUTIONS DE FORMATIONS

- Apprenez à tout moment où que vous soyez
- Apprenez ce que vous voulez, quand vous le voulez
- Gagnez du temps
- Économisez sur les coûts de vos déplacements



Pour en savoir plus sur Agilent UNIVERSITY :
www.agilent.com/crosslab/university

FORMATION DANS NOS SALLES DE COURS

Nous proposons un large éventail de cours dans nos salles de formations, qu'il s'agisse de cours d'introduction ou d'approfondissement. Votre propre équipement de laboratoire sera utilisé dans le cadre de ces cours.

- Une attention individuelle en tête-à-tête
- Accès au formateur en temps réel
- Une expérience directe sur l'instrument

FORMATION SUR SITE PERSONNALISEE

La formation sur site vous permet de personnaliser le contenu des cours standards d'Agilent et de le combiner à des informations spécifiques ciblant les besoins de votre équipe.

- Une formation proposée dans votre laboratoire
- Focalisée sur vos besoins
- Très efficace pour votre équipe

FORMATION EN LIGNE A LA DEMANDE

La formation en ligne à la demande maximise votre flexibilité de formation. Nos solutions de formation en ligne proposent une large gamme de modules pour que vous puissiez apprendre ce que vous voulez, quand vous le voulez, à votre propre rythme.

- Un contenu approprié
- Au bon moment
- Proposé à un rythme adéquat

CONFIGURATION SIMPLIFIEE

À Agilent University, il est facile de créer un compte, de choisir une formation, d'y participer et d'obtenir votre certificat de formation.

Visitez Agilent University dès aujourd'hui pour commencer.

France : **0810.446.446**
Option 3 puis 3

Belgique : **+32 2 404 92 22**

Luxembourg : **+32 2 404 92 22**

Suisse : **0848/80 35 60**

www.agilent.com/crosslab/university

Intitulé	Référence	Durée Jour(s)	Training Credits ¹	MARS	AVRIL	MAI	JUIN	SEPTEMBRE	OCTOBRE	NOVEMBRE	DECEMBRE
LA CHROMATOGRAPHIE EN PHASE GAZEUSE											
GC Essentiel	GC-0GEN-2000c	4	2.000	07-10.			13-16.			14-17.	
GC Perfectionnement	GC-0GEN-3010c	3	1.800			16-18.			10-12.		
GC Problèmes et Anomalies	GC-0GEN-2200c	3	1.800				27-29.	19-21.			12-14.
GC Ultra Rapide (FAST GC) Initiation et mise en pratique	GC-0GEN-3030c	2	1.200						03-04.		
Utilisation basique du GC 7890/9000C avec OpenLab 2.x NOUVEAU	GC-9000-1100c	2	1.000	28-29.					24-25.		
GC 6850/6890/7890 Maintenance et Détection de pannes	GC-6890-2204c	3	1.800	14-16.			06-08.	12-14.			05-07.
Logiciel OpenLab GC ChemStation	GC-7890-2101c	4	2.000	21-24.							28-01.
Logiciel OpenLab EZChrom	SW-EZ-2101c	3	1.800				20-22.				12-14.
Logiciel OpenLab 2.x NOUVEAU	SW-OLII-1100cv2	2	1.000		25-26.					15-16.	
Logiciel OpenLab 2.x Administration et "Control Panel" NOUVEAU	SW-OLII-1800cv2	1	500		27.					17.	
Logiciel Intelligent Reporter OpenLab EZChrom ou ChemStation	SW-OL-3170c	1	600	09.					05.		
LA CHROMATOGRAPHIE EN PHASE LIQUIDE											
LC Essentiel	HPLC-0GEN-2001c	3	1.800	21-23.			13-15.	19-21.			
LC Perfectionnement	HPLC-0GEN-3010c	2	1.200		18-19.					07-08.	
LC Problèmes et Anomalies	HPLC-MULTI-2200c	2	1.200			30-31.				13-14.	
Utilisation basique de la LC Infinity avec OpenLab 2.x NOUVEAU	HPLC-INFII-1100c	2	1.000				06-07.				05-06.
LC 1200/1260 Maintenance et Détection de pannes	HPLC-1200-2200c	2	1.200	07-08.		16-17.	27-28.	12-13.	03-04.	21-22.	
LC 1290 Maintenance et Détection de pannes	HPLC-INF-2200cv2	2	1.200		20-21.				10-11.		
LC Ultra Rapide (FAST LC) Initiation et mise en pratique	HPLC-INF-3070c	2	1.200						17-18.		
Logiciel OpenLab LC ChemStation	HPLC-INF-2100c	4	2.000	14-17.				26-29.			
Logiciel OpenLab EZChrom	SW-EZ-2101c	3	1.800				20-22.				12-14.
Logiciel d'analyse spectrale pour les détecteurs DAD et FLD 1220/1260/1290	HPLC-CS-2100c	2	1.200						19-20.		
Logiciel OpenLab 2.x NOUVEAU	SW-OLII-1100cv2	2	1.000		25-26.					15-16.	
Logiciel OpenLab 2.x Administration et "Control Panel" NOUVEAU	SW-OLII-1800cv2	1	500		27.					17.	
Logiciel Intelligent Reporter OpenLab EZChrom ou ChemStation	SW-OL-3170c	1	600	09.					05.		
LA SPECTROMETRIE DE MASSE : GC-MS											
GC-MS Essentiel	GCMS-0GEN-2000c	3	1.500	14-16.					10-12.		
GC-MS Perfectionnement	GCMS-0GEN-3000c	3	1.800			16-18.				14-16.	
GC-MS Introduction à la résolution de problèmes	GCMS-5975-2203c	1	800							17.	
GC-MS SQ 5973/5975/5977 : Utilisation du couplage sous MSDChem	GCMS-5975-2100c	5	3.000	06-10.				11-15.			
GC-MS SQ 5973/5975/5977 : Acquisition des données sous MSDChem version E.02.02	GCMS-5975-2103c	2	1.200	06-07.				11-12.			
GC-MS SQ 5973/5975/5977 : Traitement des données sous MSDChem	GCMS-CS-2100c	3	2.400	08-10.				13-15.			
GC-MS SQ 5973/5975/5977 : Utilisation du couplage sous MassHunter	GCMS-5977-2101c	5	3.000				12-16.				04-08.
GC-MS SQ 5973/5975/5977 : Acquisition des données sous MassHunter	GCMS-5977-2106c	2	1.000				12-13.				04-05.
GC-MS SQ 5973/5975/5977 : Traitement des données sous MassHunter	GCMS-MH-2101c	3	1.800				14-16.				06-08.
GC-MS TQ 70x0 : Traitement des données sous MassHunter	GCMS-MH-2103c	2	1.600						03-04.		
GC-MS SQ 5973/5975/5977 : Détection de pannes	GCMS-5975-2200c	3	1.800		25-27.						12-14.
Logiciel de Déconvolution et RTL	GCMS-DRS-3160c	2	1.200						05-06.		
LA SPECTROSCOPIE											
MP AES 4100/4200 : Utilisation	MPAES-0GEN-2000c	3	1.800		25-27.						
AA Flamme : Utilisation	AA-FLM-2000c	3	1.500	13-15.				25-27.			
AA Flamme : Problèmes et Anomalies	AA-FLM-2201c	2	1.200	16-17.				28-29.			
AA Four : Utilisation	AA-FURN-2000c	3	1.500				12-14.			13-15.	
AA Four : Problèmes et Anomalies	AA-FURN-2200c	2	1.200				15-16.			16-17.	
AA Four : Perfectionnement et Développement de Méthodes	AA-0GEN-3100c	3	1.800			15-17.			10-12.		
ICP-OES 51x0 : Utilisation NOUVEAU	ICPOES-5100-2000c	3	1.800				27-29.				
ICP-OES 700 et ICP Vista : Utilisation	ICPOES-700ES-2000c	3	1.800				20-22. Lyon	19-21. Lyon			05-07. Lyon
ICP-OES 700 et ICP Vista : Perfectionnement	ICPOES-700ES-3010c	3	1.800								12-14. Lyon
ICP-OES : Vérification des performances et dysfonctionnement	ICPOES-0GEN-3000c	1	800				23. Lyon	22. Lyon			08. Lyon
ICP-MS 7700/7800/7900 : Utilisation NOUVEAU	ICPMS-7900-2100	4	3.200					12-15.			

¹ Les prix peuvent être soumis à révision. 1 Training Credit (TC) = 1.1 €.

FORMATIONS SUR SITE

NOUS CONSULTER – Tél 0810.446.446 Option 3 puis 3

Intitulé
GC Techniques d'Injection
Utilisation de la Micro Fluidique – Dean Switch–Quick Swap
Principes et Utilisation de l'HeadSpace – 7694 ou 7697
Logiciel ChemStation pour LC, GC ou autre
Logiciel OpenLab / MATCHCOMPARE
Logiciel OpenLab Data Analysis
Micro GC 490/4900 avec le logiciel associé
GC-MS Ion Trap 200/2000 & 240/4000
GC-MS TQ 7000 : Utilisation
GC-MS Q-TOF 7200 : Utilisation

Intitulé
LC-MS SQ 61X0 : Utilisation
LC-MS TOF 62X0 : Utilisation
LC-MS TQ 64X0 : Utilisation
LC-MS Q-TOF 65X0 : Utilisation
LC-MS Ion Trap 500 : Utilisation
Logiciel ChemStation ou OpenLab pour LC-MS SQ : Traitement des données
AA Four : Milieux Organiques
AA Flamme : Utilisation du kit VGA
AA Flamme : Utilisation du préparateur d'échantillon SIPS
AA Flamme : Milieux Organiques
ICP-OES : Milieux Organiques
ICP-MS 8800 Triple Quad : Utilisation
Electrophorèse Capillaire – HPCE Utilisation
Utilisation du Bioanalyseur