



# Agilent Technologies

## Intuvo 9000 Gas Chromatograph

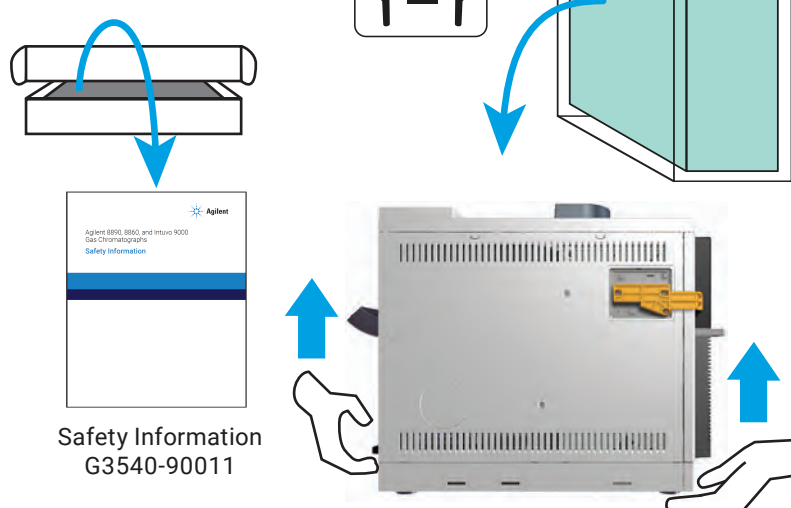
# Quick Start

**1** Download the Intuvo 9000 Installation and First Startup Manual from [www.agilent.com](http://www.agilent.com).



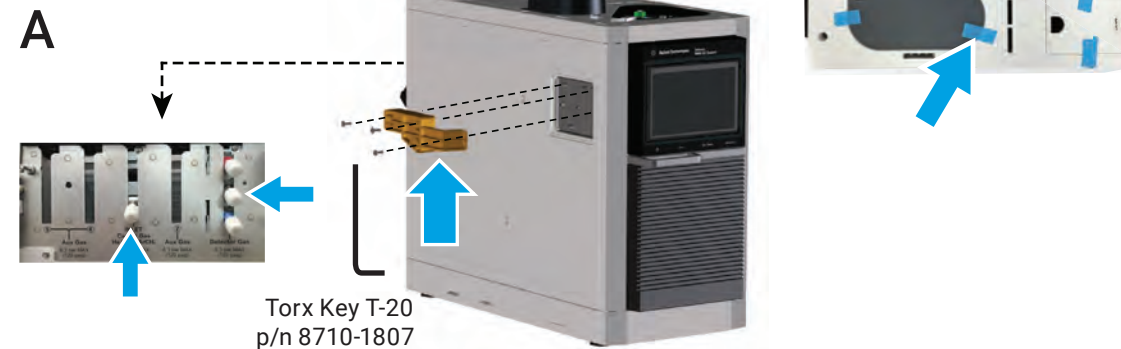
Installation and First Startup Manual  
Instalação e Primeira Inicialização  
Установка и первый запуск  
設置とセットアップ  
安装和首次启动

**2** 9000 GC System Ship Kit G3950-68000



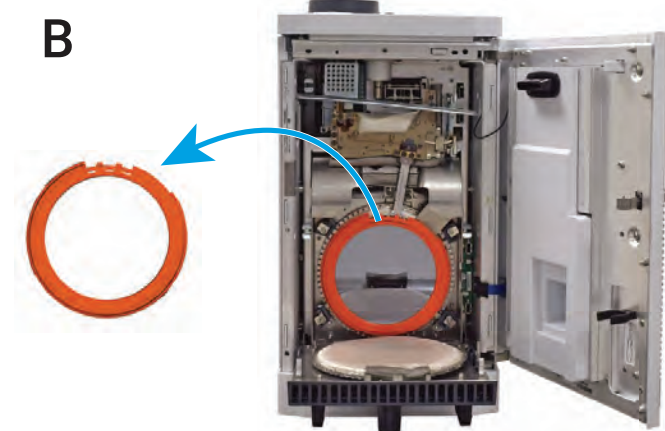
Safety Information G3540-90011

**3** Remove Protective Packaging  
Remova a Embalagem de Proteção  
Удалите защитную упаковку  
保護梱包材を外します  
移除保护包装

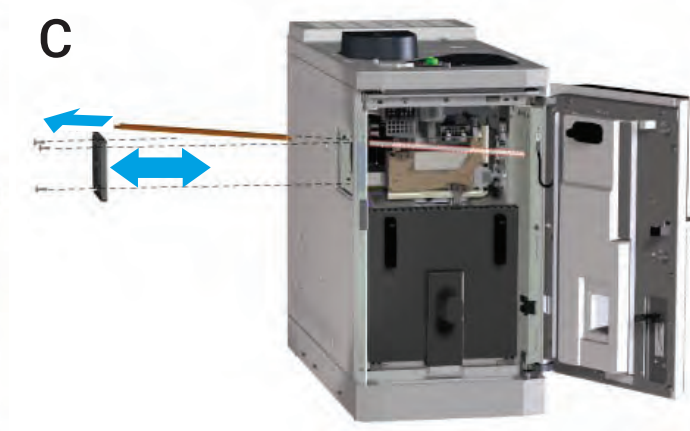


Torx Key T-20  
p/n 8710-1807

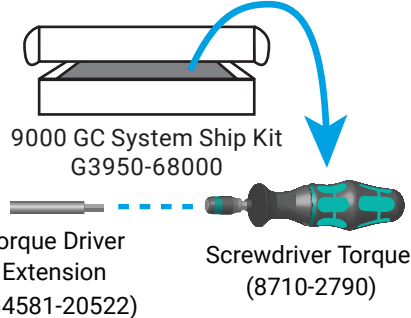
**B**



**C**



**4** Assemble and Mount Torque Driver  
Monte e Fixe a Chave de Torque  
Соберите и подвесьте динамометрическую отвертку  
トルクドライバを組み立てて取り付けます  
组装扭矩扳手

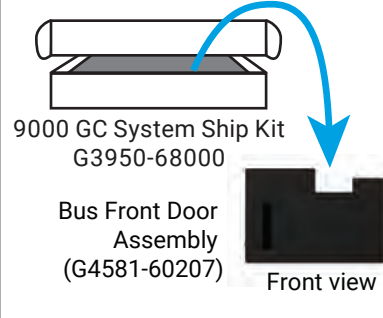


9000 GC System Ship Kit G3950-68000

Torque Driver Extension (G4581-20522) Screwdriver Torque (8710-2790)

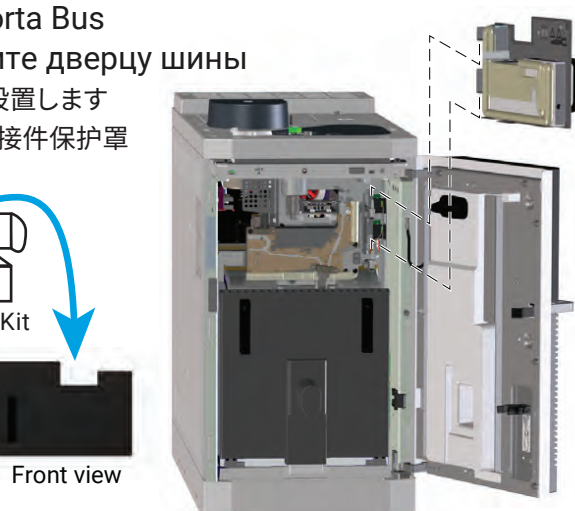


**5** Install Bus Door  
Instale Porta Bus  
Установите дверцу шины  
バスドアを設置します  
安装流路连接件保护罩

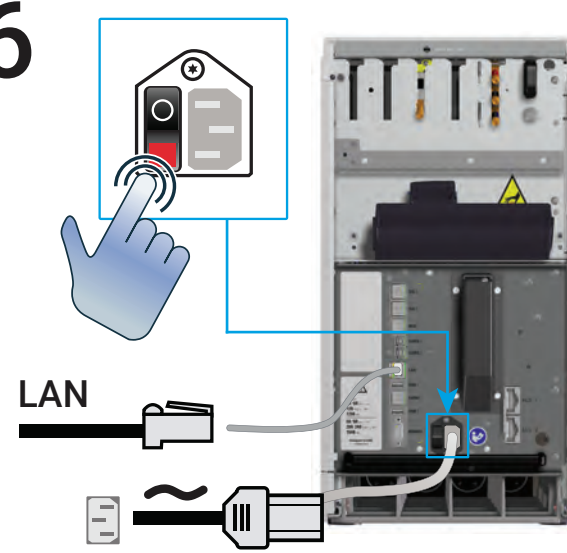


9000 GC System Ship Kit G3950-68000

Bus Front Door Assembly (G4581-60207)

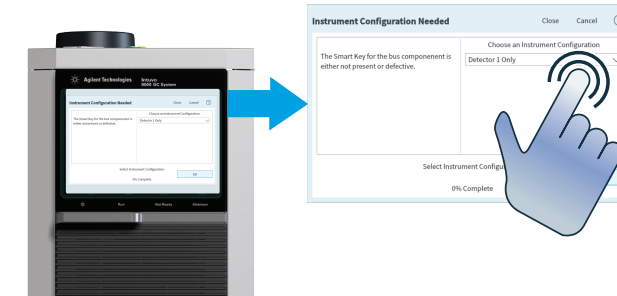


**6**



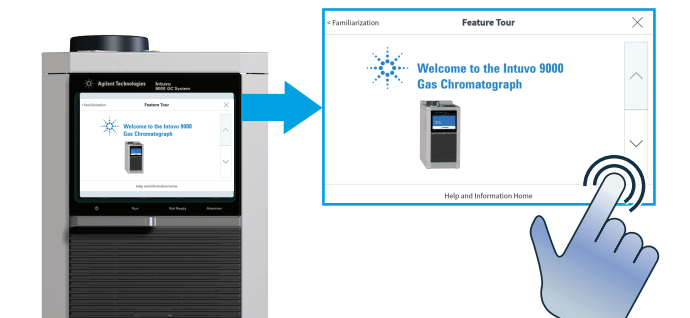
**7**

Select the inlet chip. Refer to manual.  
Selecione o chip do injetor. Consulte o manual.  
Выберите пластина канала ввода.  
См. руководство.  
注入口チップを選択します。マニュアルを参照してください。  
选择进样口芯片。参见手册。

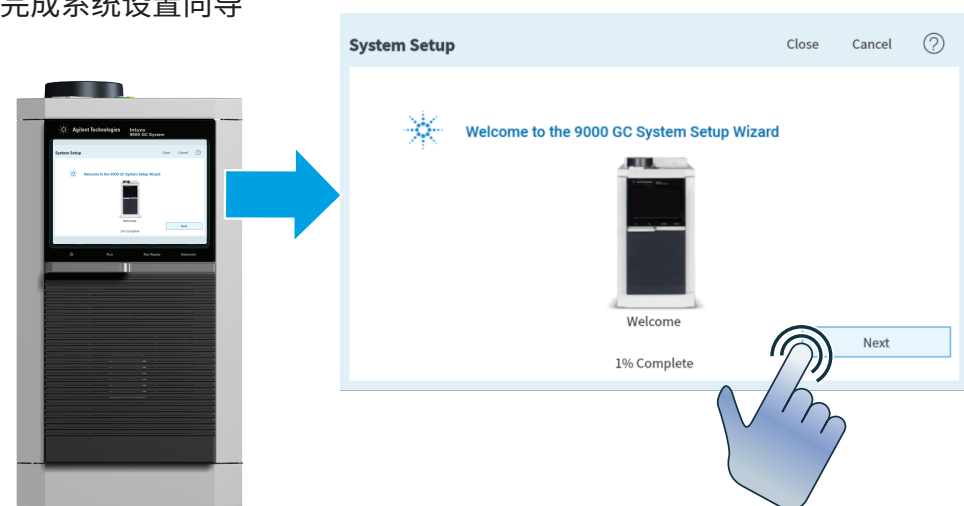


**8**

View Feature Tour  
Visualizar Tour pelas Funções  
Обзор новых функций  
機能ツアーを表示します  
查看功能教程

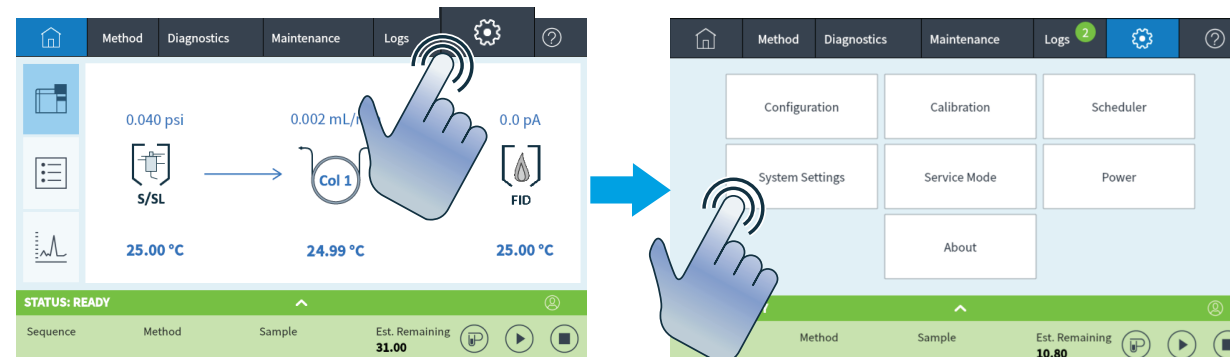


**9** Complete System Setup Wizard  
Complete Assistente de Configuração do Sistema  
Выполните Мастер отладки системы  
システム設定ウィザードを実行、完了します  
完成系统设置向导



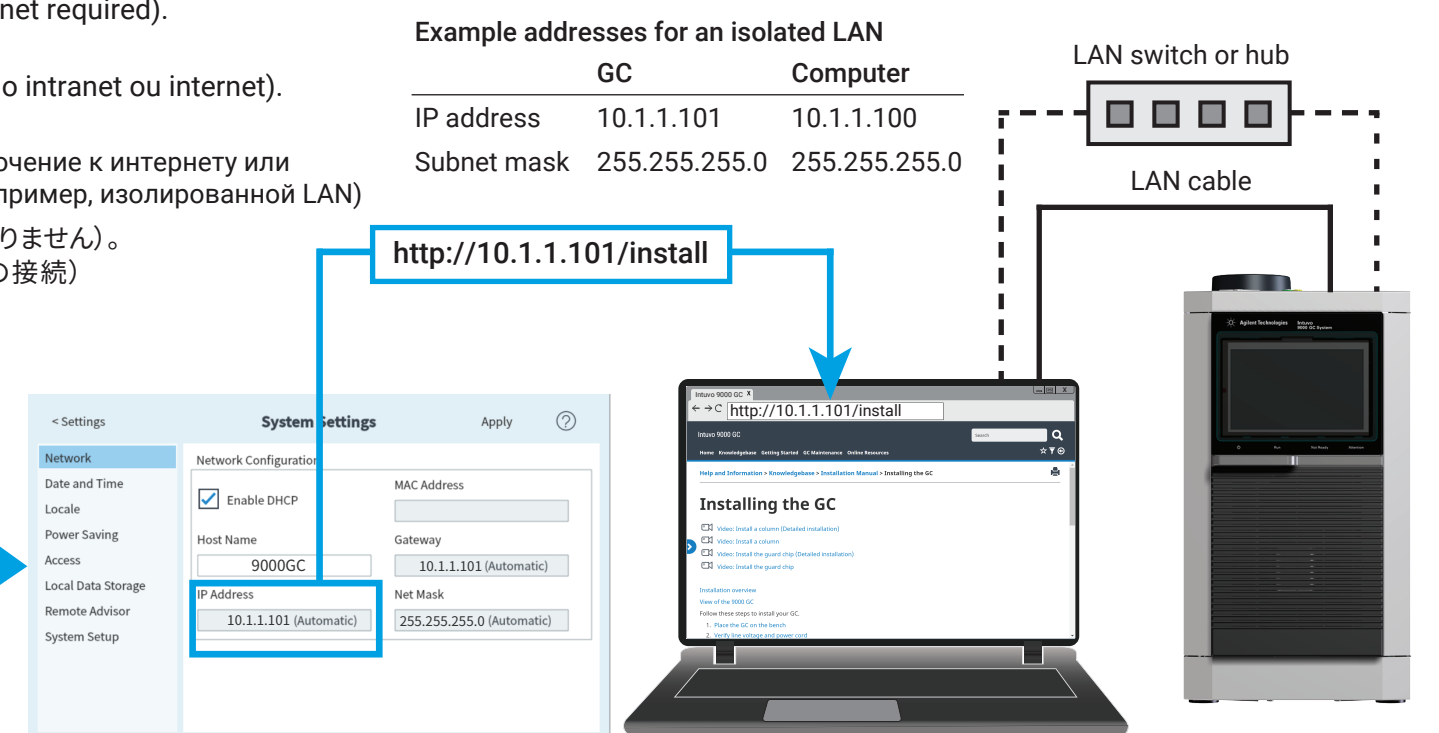
**10**

Connect to the GC via your web browser to get detailed installation instructions (no intranet or internet required).  
GC and PC must be configured on same network (for example, isolated LAN).  
Conecte ao GC via navegador web para obter instruções detalhadas de instalação (não é necessário intranet ou internet).  
GC e PC devem ser configurados na mesma rede (por exemplo, LAN separada)  
Для получения подробных инструкций по установке подключитесь к ГХ через веб-браузер (подключение к интернету или внутренней сети не требуется) ГХ и ПК должны быть сконфигурированы в одной и той же сети (например, изолированной LAN)  
WEB ブラウザから GC に接続し、インストール手順の詳細を表示します (イントラネット、インターネットは必要ありません)。  
GC と PC が同じネットワークでコンフィグレーションされている必要があります (例: 閉じた LAN 環境での接続)  
通过网络浏览器连接到 GC 以获取详细安装说明 (不需要内联网或互联网)。  
GC 和 PC 必须处于相同的网络配置内 (例如, 独立的局域网)。



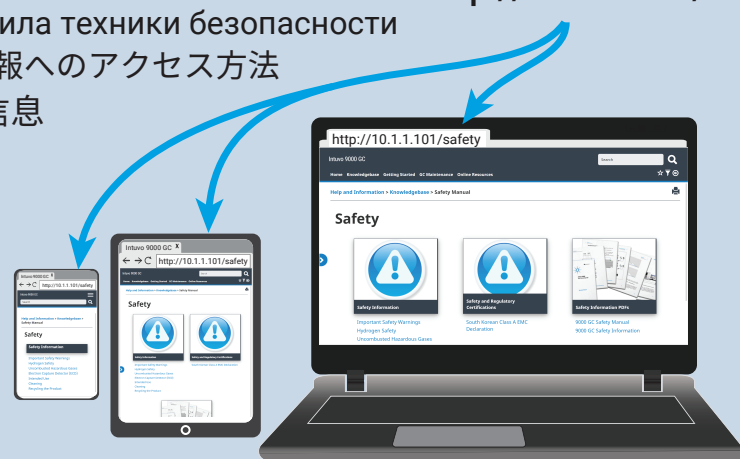
Example addresses for an isolated LAN

	GC	Computer
IP address	10.1.1.101	10.1.1.100
Subnet mask	255.255.255.0	255.255.255.0

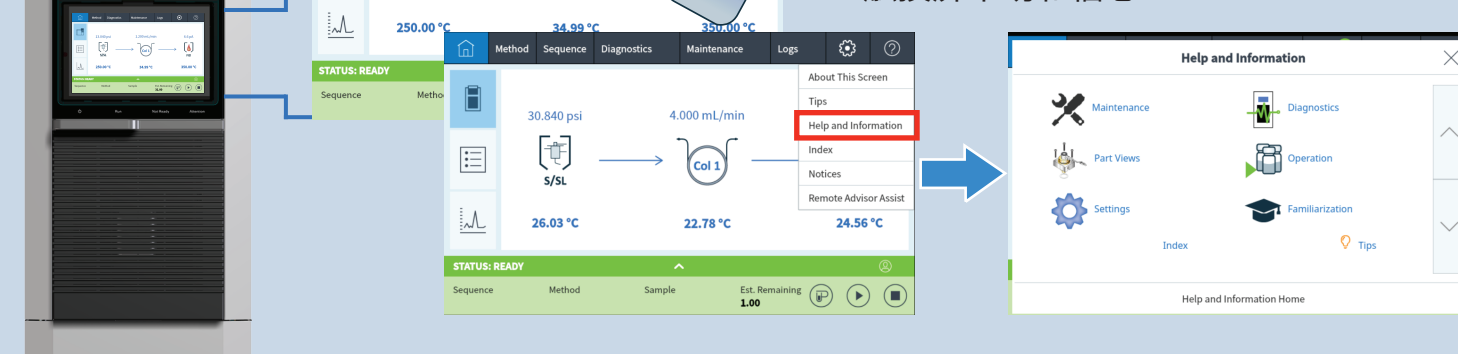


Where to find Safety information  
Onde encontrar informações de segurança.  
Где найти правила техники безопасности  
安全に関する情報へのアクセス方法  
如何获取安全信息

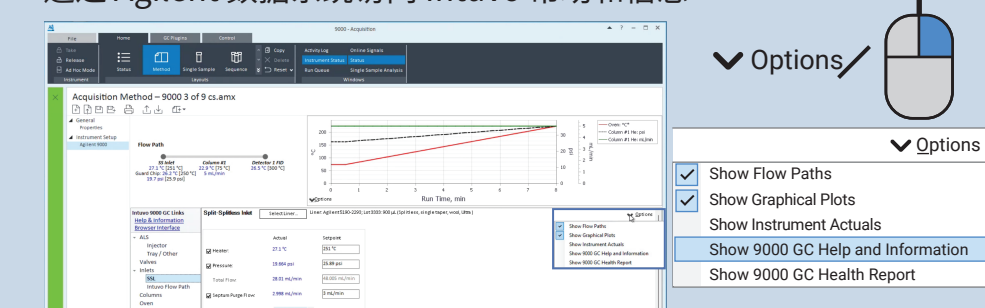
Intuvo Safety Information  
<http://10.1.1.101/safety>



Touch Screen Help and Information  
Ajuda e Informação no Touch Screen  
Справка и информация по сенсорной панели  
タッチスクリーンのヘルプと情報  
触摸屏帮助和信息



Accessing Intuvo Help & Information from Agilent Data Systems  
Acessando Ajuda & Informação através do Sistemas de Dados da Agilent  
Доступ к справке и информации по Intuvo из системы данных Agilent  
Agilent データシステムから Intuvo ヘルプと情報にアクセスできます  
通过 Agilent 数据系统访问 Intuvo 帮助和信息



© Agilent Technologies, Inc. 2023  
Printed in USA or China  
June 2023

