

Системы ВЭЖХ для очистки Agilent InfinityLab

Руководство по выбору



Эффективное решение ВЭЖХ по очистке в любых объемах, от аналитического до препаративного

Решения ВЭЖХ по очистке Agilent InfinityLab гарантируют беспрецедентный выбор среди высокопроизводительных приборов, колонок, программного обеспечения и услуг для аналитических и препаративных процессов. Широкий ассортимент масштабируемого оборудования на основе одной платформы обеспечивает возможность оптимизации системы для соответствия текущим и будущим потребностям лаборатории.



Препаративные системы ВЭЖХ Agilent 1290 Infinity II: очистка с новыми стандартами эффективности

Стремитесь к максимальной эффективности процессов очистки. Добейтесь максимальной универсальности для решения всех задач в области очистки и обеспечения высочайших значений уровня чистоты, степени извлечения и скорости.



Препаративные системы ВЭЖХ Agilent 1260 Infinity II: преимущества эффективной очистки — день за днем

Наиболее доступный коллектор фракций обеспечивает высочайшую чистоту и максимальную степень извлечения. Добейтесь максимальной универсальности при задании размера фракции с сохранением высокой точности степени извлечения.



Система ВЭЖХ Agilent 1220/1260/1290 Infinity II для очистки аналитических количеств: почувствуйте производительность разделения соединений

Позволяет изолировать необходимые соединения за счет высокоэффективного разделения и выделения низкодисперсных фракций. Биоинертное исполнение оборудования гарантирует очистку белков и чувствительных проб.

Максимально расширенный ассортимент систем ВЭЖХ по очистке и решений по обеспечению рабочего процесса

Универсальность ассортимента препаративных систем ВЭЖХ InfinityLab позволяет подобрать устройство в соответствии с задачами по очистке и извлечению, не выходя за пределы бюджета. С какими бы масштабами разделения вы ни работали, Agilent предлагает высокоэффективные решения по очистке и выделению соединений от аналитических объемов в миллиграммах до препаративных масштабов в граммах.



Препаративная система ВЭЖХ 1290 Infinity II с автоматическим масштабированием

Оперативный подсчет градиентов для каждого целевого соединения для обеспечения высочайшей чистоты собранных фракций.



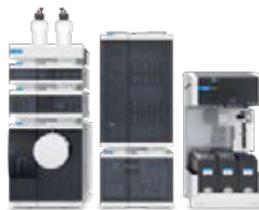
Препаративная система ВЭЖХ-МСД 1290 Infinity II с автоматическим масштабированием

Высокоэффективная система для прямого масштабирования, начиная с разработки метода и заканчивая очисткой соединений в количестве нескольких граммов.



Препаративная система ВЭЖХ 1290 Infinity II

Сочетание автоматизированного ввода проб с возможностью доступа к четырем аналитическим и шести препаративным колонкам.



Препаративная система ВЭЖХ-МСД 1290 Infinity II

Универсальность для всех методик в пределах оптимизированной полезной площади в сочетании с разделением на фракции по точным массам.



Препаративная система ВЭЖХ 1260 Infinity II

Идеальна при необходимости в градиентном элюировании для разделения. Титановые головки насосов устойчивы к коррозии и совместимы с биологическими пробами.



Препаративная система ВЭЖХ-МСД 1260 Infinity II

Создавайте конфигурации с УФ- и масс-селективным детектором, а также с необходимым автосамплером и коллектором фракций для соответствия потребностям в автоматизации и пропускной способности.



Ручная препаративная система ВЭЖХ Agilent 1260 Infinity II

Доступное решение с бинарным градиентом и ручным вводом пробы для очистки веществ в количестве нескольких миллиграммов.



Система ВЭЖХ Agilent 1220/1260/1290 Infinity II для очистки аналитических количеств

Оцените эффективность изолирования соединений в аналитических процессах.

Конфигурация системы ВЭЖХ для очистки

Подготовка растворителей				
Продукт	Описание	Каталожный номер	Использование	
<input type="checkbox"/> Дегазатор 1260 Infinity II Degasser	4 канала, скорость потока до 10 мл/мин, внутренний объем каждого канала 12 мл	G7122A	A	
Подача растворителя				
<input type="checkbox"/> Препаративный двухканальный насос 1290 Infinity II	До 200 мл/мин; 600 бар; внутренний диаметр колонки 4,6–50 мм; сменные головки насосов; встроенная функция промывки активных прокладок и кран – переключатель растворителей (SSV)	G7161B	P	
<input type="checkbox"/> Препаративный двухканальный насос 1260 Infinity II	До 50 мл/мин; 420 бар; внутренний диаметр колонки 4,6–30 мм; встроенная автоматическая опция промывки уплотнений	G7161A	P	
<input type="checkbox"/> Изократический насос 1260 Infinity II Isocratic Pump	600 бар при скорости до 5 мл/мин; 200 бар при скорости до 10 мл/мин; встроенный блок дегазации и кран – переключатель для выбора растворителей (SSV) дополнительно	G7110B	A/M	
<input type="checkbox"/> Бинарный насос 1260 Infinity II Binary Pump	600 бар при скорости до 5 мл/мин; встроенный блок дегазации	G7112B	A	
<input type="checkbox"/> Четырехканальный насос 1260 Infinity II Quaternary Pump	600 бар при скорости до 5 мл/мин; 200 бар при скорости до 10 мл/мин; встроенный блок дегазации	G7111B	A/M	
<input type="checkbox"/> Биоинертный насос 1260 Infinity II Bio-Inert Pump	600 бар при скорости до 5 мл/мин; 200 бар при скорости до 10 мл/мин; встроенный блок дегазации, четырехканальное смешивание; биоинертный компонент тракта	G5654A	A	
Краны				
<input type="checkbox"/> Привод крана 1290 Infinity	Для задач с расширенными режимами ввода и переключением крана, таких как ТФЭ	G1170A	P	
<input type="checkbox"/> Привод крана 1260 Infinity II	Для группировки до трех сборников фракций	G9322A	P	
<input type="checkbox"/> Препаративный 2-позиционный 10-портовый кран быстрого переключения потоков Agilent InfinityLab	Давление до 600 бар, скорость потока до 200 мл/мин	G4730A	P	
<input type="checkbox"/> Препаративный 8-позиционный 9-портовый кран быстрого переключения потоков Agilent InfinityLab	Давление до 600 бар, скорость потока до 200 мл/мин	G4731A	P	
<input type="checkbox"/> Препаративный 6-позиционный 14-портовый кран быстрого переключения потоков Agilent InfinityLab	Давление до 600 бар, скорость потока до 200 мл/мин	G4734B	P	
<input type="checkbox"/> Препаративный 2-позиционный 14-портовый кран быстрого переключения потоков Agilent InfinityLab	Давление до 600 бар, скорость потока до 200 мл/мин	G4738A	P	
Модуль ввода пробы (ручной)				
<input type="checkbox"/> Препаративный ручной инжектор 1260 Infinity II	Петлевые дозаторы от 20 мкл до 20 мл	G1328D	P	
<input type="checkbox"/> Ручной инжектор 1260 Infinity II Manual Injector	Петлевые дозаторы от 5 мкл до 5 мл	G1328C	A	
<input type="checkbox"/> Биоинертный ручной инжектор 1260 Infinity II Bio-Inert Manual Injector	Петлевые дозаторы от 5 мкл до 5 мл	G5628A	A	

A Аналитический модуль

P Препаративный модуль

A/P Подходит для систем аналитической или препаративной очистки

A/M Подходит для систем аналитической очистки или в качестве разбавительного модуля

Модуль ввода пробы (автоматизированный)				
Продукт	Описание	Каталожный номер	Использование	
<input type="checkbox"/> Препаративный пробоотборник/коллектор 1290 Infinity II	Максимальная скорость потока 200 мл/мин; петлевые дозаторы объемом до 20 мл; максимальная емкость до 9 микропланшетов; 432 пробирки для фракций или 360 виал (или комбинированный вариант для ввода и разделения на фракции)	G7158B	P	
<input type="checkbox"/> Автосамплер для препаративных задач 1260 Infinity II	Максимальная скорость потока 200 мл/мин; ввод 0,1–3600 мкл из виал; емкость 132 виалы по 2 мл на 2 лотках или 36 виал по 6 мл на 2 лотках	G7157A	P	
<input type="checkbox"/> Автосамплер 1290 Infinity II Multisampler	Диапазон объема единичного ввода пробы 0–20 мкл или 0–100 мкл при давлении 1300 бар; до 1500 мкл с дополнительными наборами; емкость автосамплера до 432 виал и до 16 микропланшетов; функция многократной промывки для минимизации эффекта памяти менее 9 млн д.; дополнительный термостат для проб (опция 101); опция двойного инъекционного порта для максимальной пропускной способности и универсальности	G7167B	A	
<input type="checkbox"/> Автосамплер 1290 Infinity II Vialsampler	0,1–20 мкл (опционально 40 мкл); до 120 мкл в режиме многократного отбора при давлении 1300 бар; емкость автосамплера до 132 виал по 2 мл; дополнительный встроенный отсек для термостатирования колонок до 80 °С; дополнительный встроенный термостат для проб с диапазоном регулировки температуры от 4 до 40 °С (опция 101)	G7129B	A	
<input type="checkbox"/> Автосамплер 1260 Infinity II Multisampler	Диапазон объема единичного ввода пробы 0–100 мкл при давлении 800 бар; до 1800 мкл с дополнительными наборами; емкость автосамплера до 432 виал и до 16 микропланшетов; функция многократной промывки для минимизации эффекта памяти менее 9 млн д.; дополнительный термостат для проб (опция 101); опция двойного инъекционного порта для максимальной пропускной способности и универсальности	G7167A	A	
<input type="checkbox"/> Автосамплер 1260 Infinity II Vialsampler	Ввод объемом от 0,1 до 100 мкл из виал при давлении до 600 бар; до 1800 мкл с дополнительными наборами; дополнительный встроенный отсек для термостатирования колонок до 80 °С; дополнительный встроенный термостат для проб с диапазоном регулировки температуры от 4 до 40 °С (опция 101)	G7129A	A	
<input type="checkbox"/> Биоинертный автосамплер Agilent 1260 Infinity II	Диапазон объема единичного ввода пробы 0–100 мкл при давлении 600 бар; до 1000 мкл с дополнительными наборами; емкость автосамплера до 432 виал и до 16 микропланшетов; функция многократной промывки для минимизации эффекта памяти менее 9 млн д.; дополнительный встроенный термостат для проб с диапазоном регулировки температуры от 4 до 40 °С (опция 101)	G5668A	A	
Отсеки и штативы для колонок/кранов				
<input type="checkbox"/> Отсек для препаративных колонок Agilent 1290 Infinity II	Вмещает до 4 аналитических колонок, до 6 препаративных колонок и кранов; содержит датчик утечки для повышения безопасности в лаборатории	G7163B	P	
<input type="checkbox"/> Термостат колонок 1290 Infinity II Multicolumn Thermostat	Диапазон температур от 20 градусов ниже температуры окружающей среды до 110 °С; до четырех 30-сантиметровых колонок и до восьми 10-сантиметровых колонок; до восьми отдельных теплообменников InfinityLab Quick Connect для стандартной, высокой и сверхнизкой скорости потока; дополнительный привод для головок кранов InfinityLab Quick Change	G7116B	A	
<input type="checkbox"/> Штатив для колонок 1260 Infinity II	Максимальная емкость – 3 колонки; оснащен ручным вводом; содержит датчик утечки для повышения безопасности в лаборатории	G9328A	P	
<input type="checkbox"/> Термостат колонок 1260 Infinity II Multicolumn Thermostat	Диапазон температур от 10 градусов ниже температуры окружающей среды до 85 °С; до четырех 30-сантиметровых колонок, до четырех отдельных теплообменников InfinityLab Quick Connect, дополнительный привод для головок кранов InfinityLab Quick Change (до 800 бар и выбор до 4 колонок без переподключения)	G7116A	A	

A Аналитический модуль

P Препаративный модуль

A/P Подходит для систем аналитической или препаративной очистки

A/M Подходит для систем аналитической очистки или в качестве разбавительного модуля

Конфигурация системы ВЭЖХ для очистки

УФ-детекторы				
Продукт	Описание	Каталожный номер	Использование	
<input type="checkbox"/> Детектор с переменной длиной волны 1260 Infinity II Variable Wavelength Detector	Уровень шума $\pm 2,5$ мкАУ/см; 120 Гц (детектирование на одной длине волны); 2,5 Гц (детектирование на двух длинах волн); 190–600 нм	G7114A	A/P	
<input type="checkbox"/> Детектор на диодной матрице 1260 Infinity II Diode Array Detector WR	Уровень шума ± 7 мкАУ/см; 120 Гц; спектры; восемь сигналов; 190–950 нм	G7115A	A/P	
<input type="checkbox"/> Мультиволновый УФ-детектор 1260 Infinity II Multiple Wavelength Detector	Уровень шума ± 7 мкАУ/см; 120 Гц; восемь сигналов; 190–950 нм	G7165A	A/P	
Специализированные детекторы				
<input type="checkbox"/> Испарительный детектор по светорассеянию 1260 Infinity II Evaporative Light Scattering Detector	Для эксплуатации при температуре ниже комнатной, диапазон скоростей потока 0,2–5 мл/мин, температура испарителя 25–120 °С, температура распылителя 25–90 °С	G4260B	A/P	
<input type="checkbox"/> ВЭЖХ-МСД	Масс-селективный детектор; до 2000 <i>m/z</i>	G6125B	A/P	
<input type="checkbox"/> ВЭЖХ-МСД ХТ	Масс-селективный детектор; широкий диапазон масс до 3000 <i>m/z</i> ; переключение полярности 30 мкс; опционально источник ионизации Agilent Jet Stream	G6135B	A/P	
Вспомогательные модули				
<input type="checkbox"/> Модулятор потока к масс-спектрометру 1290 Infinity II	Подходит для скоростей потока до 200 мл/мин; максимальное давление 69 бар; поддерживает коэффициенты разделения от 100:1 до 100 000:1 с частотами разделения до 2 Гц	G7170B	P	
<input type="checkbox"/> Штатив 1260 Infinity II Delay Coil Organizer	Содержит датчик утечки и клапан избыточного давления для повышения безопасности в лаборатории	G9324A	P	
Коллектор фракций				
<input type="checkbox"/> Препаративный коллектор фракций Agilent 1290 Infinity II	Скорость до 200 мл/мин; технология датчика задержки; емкость 432 фракции; максимальная высота пробирок 150 мм; все материалы тракта в инертном исполнении	G7159B	P	
<input type="checkbox"/> Препаративный коллектор фракций с краном 1260 Infinity II Preparative Valve-Based Fraction Collector	Скорость до 200 мл/мин; технология датчика задержки; емкость 11 фракций; все материалы тракта в инертном исполнении	G7166A	P	
<input type="checkbox"/> Сборник фракций для препаративных задач 1260 Infinity II	Скорость до 100 мл/мин; технология датчика задержки; емкость 215 фракций; максимальная высота пробирок 100 мм	G1364E	P	
<input type="checkbox"/> Коллектор фракций для аналитического разделения 1260 Infinity II	Скорость до 10 мл/мин; технология датчика задержки; емкость 215 фракций; максимальная высота пробирок 48 мм	G1364F	A	
<input type="checkbox"/> Коллектор фракций с биоинертной аналитической шкалой Agilent 1260 Infinity II	Скорость до 10 мл/мин; технология датчика задержки; емкость 215 фракций; максимальная высота пробирок 48 мм	G5664B	A	

Дополнительная информация о пробоотборниках/коллекторах 1290 Infinity II содержится в разделе «Модуль ввода пробы (автоматизированный)».

A Аналитический модуль

P Препаративный модуль

A/P Подходит для систем аналитической или препаративной очистки

A/M Подходит для систем аналитической очистки или в качестве разбавительного модуля

Колонки серии Load & Lock

Продукт	Описание	Каталожный номер	Использование
<input type="checkbox"/> Станция 123 MultiPacker Station	Пневмоприводная гидравлическая упаковочная станция для колонок серии PCG93LLSTAND123 Load & Lock 2,5, 5 и 7,5 см		P
<input type="checkbox"/> Препаративная колонка Load & Lock 27 × 500 мм	Максимальное рабочее давление 134 бар; максимальная емкость поглощения 90 г, с охлаждающей рубашкой из нержавеющей стали	PCG93LL500X25WJ	P
<input type="checkbox"/> Препаративная колонка Load & Lock 50 × 500 мм	Максимальное рабочее давление 134 бар; максимальная емкость поглощения 590 г, с охлаждающей рубашкой из нержавеющей стали	PCG93LL500X50WJ	P
<input type="checkbox"/> Препаративная колонка Load & Lock 75 × 500 мм	Максимальное рабочее давление 134 бар; максимальная емкость поглощения 1325 г, с охлаждающей рубашкой из нержавеющей стали	PCG93LL500X75WJ	P

Препаративные колонки

<input type="checkbox"/> InfinityLab Poroshell 120 SB-C18	21,2 × 150 мм, 4 мкм, 120 Å	670150-902	P
<input type="checkbox"/> InfinityLab Poroshell 120 HPH-C18	21,2 × 150 мм, 4 мкм, 100 Å	670150-702	P
<input type="checkbox"/> InfinityLab ZORBAX Eclipse Plus C18	21,2 × 150 мм, 5 мкм, 95 Å	595150-902	P
<input type="checkbox"/> InfinityLab ZORBAX SB-C18	21,2 × 150 мм, 5 мкм, 80 Å	585150-902	P
<input type="checkbox"/> InfinityLab Pursuit XRs C18	21,2 × 150 мм, 5 мкм, 100 Å	INF6000150X212	P
<input type="checkbox"/> InfinityLab Pursuit XRs C18	30 × 150 мм, 5 мкм, 100 Å	INF6000150X300	P
<input type="checkbox"/> PLRP-S	25,0 × 150 мм, 8 мкм, 100 Å	PL1212-3800	P
<input type="checkbox"/> PLRP-S	50,0 × 150 мм, 8 мкм, 100 Å	PL1712-3800	P

Полный список размеров и привитых фаз можно найти по адресу <https://www.agilent.com/chem/prepcolumns>

Готовые к употреблению среды

<input type="checkbox"/> Среда C18	Среда C18, 10 мкм, 100 Å, 1000 г	420910-902	P
<input type="checkbox"/> Среда силикагель	Среда силикагель, 10 мкм, 100 Å, 1000 г	420910-901	P
<input type="checkbox"/> Полимерная среда	PLRP-S, 8 мкм, 100 Å, 1000 г	PL1412-6800	P

Дополнительная информация:

www.agilent.com/chem/infinitylab-1c-purification

Покупка через Интернет:

www.agilent.com/chem/store

Центры по работе с клиентами Agilent:

www.agilent.com/chem/contactus

США и Канада:

1-800-227-9770

agilent_inquiries@agilent.com

Европа:

info_agilent@agilent.com

Азиатско-Тихоокеанский регион

inquiry_lsca@agilent.com

DE44349.2555439815

Информация в этом документе может быть изменена без предупреждения.

© Agilent Technologies, Inc., 2017–2021.

Напечатано в США 1 июля 2021 г.

5991-9153RU

