

Soluciones LC de purificación InfinityLab de Agilent

Guía de selección



Soluciones LC de purificación eficientes para escala tanto analítica como preparativa

Las soluciones LC de purificación InfinityLab de Agilent ofrecen una selección inigualable de instrumentos, columnas, software y servicios de alto rendimiento para flujos de trabajo de escala tanto analítica como preparativa. Una gama completa y escalable sobre la base de una única plataforma le ofrece la posibilidad de adaptar un sistema para satisfacer las necesidades actuales y futuras de su laboratorio.



Sistemas LC preparativos 1290 Infinity II: purifique con el nuevo referente en eficiencia

Aspire a la máxima eficiencia en sus flujos de trabajo de purificación. Obtenga la máxima flexibilidad para resolver todos sus problemas de purificación con la mayor pureza, recuperación y velocidad.



Sistemas LC preparativos 1260 Infinity II: Beneficiese de una purificación eficaz... todos los días

Logre la máxima pureza y recuperación con el colector de fracciones más asequible. Obtenga la máxima flexibilidad en el tamaño de las fracciones al tiempo que garantiza una recuperación de alta precisión.



Sistemas LC de purificación de escala analítica 1220/1260/1290 Infinity II: experimente el poder del aislamiento de compuestos analíticos

Aisle sus compuestos de interés con una separación de alto rendimiento y una recogida de fracciones de baja dispersión. Elija la opción bioinerte para la purificación de sus proteínas o muestras sensibles.

Sistemas LC de purificación y soluciones de flujo de trabajo optimizados

La flexibilidad de la gama de productos LC de purificación InfinityLab le permite adaptar el sistema a sus necesidades de pureza y recuperación sin salirse de su presupuesto. Con independencia de la escala en la que esté trabajando, Agilent ofrece soluciones de purificación de alta eficiencia para flujos de trabajo que abarcan desde el aislamiento de compuestos a escala analítica, pasando por la purificación a escala preparativa de unos pocos miligramos, hasta la purificación de varios gramos de material.



Sistema LC preparativo autoescalable 1290 Infinity II

Calcule los gradientes focalizados sobre la marcha para cada compuesto diana a fin de garantizar la máxima pureza de las fracciones recogidas.



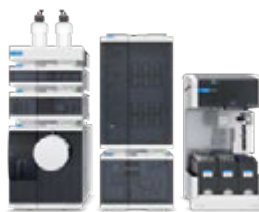
Sistema LC/MSD preparativo autoescalable 1290 Infinity II

El sistema definitivo para el escalado directo desde la exploración de métodos hasta la purificación de compuestos a nivel de gramos.



Sistema LC preparativo 1290 Infinity II

Combine la inyección automática de muestras con la flexibilidad de acceder a cuatro columnas analíticas y seis columnas preparativas.



Sistema LC/MSD preparativo 1290 Infinity II

Flexibilidad de aplicación dentro de un espacio de trabajo optimizado, además de una activación de la fracción por masa precisa y selectiva.



Sistema LC preparativo 1260 Infinity II

Idóneo cuando se requiere elución en gradiente para la separación. Los cabezales de bombeo de titanio son resistentes a la corrosión y biocompatibles.



Sistema LC/MSD preparativo 1260 Infinity II

Configúrelo con detectores UV y MS, muestreadores automáticos y colectores de fracciones múltiples a fin de satisfacer sus necesidades de automatización y rendimiento.



Sistema LC preparativo manual 1260 Infinity II

La solución asequible con aplicación de gradiente binario e inyección manual de muestras para la purificación de miligramos.



Sistemas LC de purificación de escala analítica 1220/1260/1290 Infinity II

Experimente el poder de aislar compuestos en su flujo de trabajo analítico.

Configure su sistema LC de purificación

Preparación de disolvente				
Producto	Descripción	Referencia	Uso	
<input type="checkbox"/> Desgasificador 1260 Infinity II	Cuatro canales; hasta 10 ml/min de flujo; 12 ml de volumen interno por canal	G7122A	A	
Bombeo de disolvente				
<input type="checkbox"/> Bomba binaria preparativa 1290 Infinity II	Hasta 200 ml/min; 600 bar; columna de 4,6 a 50 mm de diámetro interno; cabezales de bombeo intercambiables; lavado activo de los sellos integrado y válvula de selección de disolventes	G7161B	P	
<input type="checkbox"/> Bomba binaria preparativa 1260 Infinity II	Hasta 50 ml/min; 420 bar; 4,6 a 30 mm de diámetro interno; lavado activo de los sellos integrado	G7161A	P	
<input type="checkbox"/> Bomba isocrática 1260 Infinity II	600 bar hasta 5 ml/min; 200 bar hasta 10 ml/min; unidad desgasificadora integrada y válvula de selección de disolventes opcional	G7110B	A/M	
<input type="checkbox"/> Bomba binaria 1260 Infinity II	600 bar hasta 5 ml/min; unidad desgasificadora integrada	G7112B	A	
<input type="checkbox"/> Bomba cuaternaria 1260 Infinity II	600 bar hasta 5 ml/min; 200 bar hasta 10 ml/min; unidad desgasificadora integrada	G7111B	A/M	
<input type="checkbox"/> Bomba bioinerte 1260 Infinity II	600 bar hasta 5 ml/min; 200 bar hasta 10 ml/min; unidad desgasificadora integrada mezcla cuaternaria; ruta de flujo bioinerte	G5654A	A	
Soluciones de válvulas				
<input type="checkbox"/> Controlador de válvula 1290 Infinity	Para modos de inyección mejorados y aplicaciones avanzadas de conmutación de válvulas, como la SPE on-line	G1170A	P	
<input type="checkbox"/> Válvula de agrupamiento 1260 Infinity II	Para agrupar hasta tres colectores de fracciones	G9322A	P	
<input type="checkbox"/> Válvula preparativa de intercambio rápido InfinityLab de 2 posiciones y 10 puertos	Presión máxima de 600 bar; flujo máximo de 200 ml/min	G4730A	P	
<input type="checkbox"/> Válvula preparativa de intercambio rápido InfinityLab de 8 posiciones y 9 puertos	Presión máxima de 600 bar; flujo máximo de 200 ml/min	G4731A	P	
<input type="checkbox"/> Válvula preparativa de intercambio rápido InfinityLab de 6 posiciones y 14 puertos	Presión máxima de 600 bar; flujo máximo de 200 ml/min	G4734B	P	
<input type="checkbox"/> Válvula preparativa de intercambio rápido InfinityLab de 2 posiciones y 14 puertos	Presión máxima de 600 bar; flujo máximo de 200 ml/min	G4738A	P	
Inyección de muestras (manual)				
<input type="checkbox"/> Inyector preparativo manual 1260 Infinity II	Loops de inyección de 20 µl a 20 ml	G1328D	P	
<input type="checkbox"/> Inyector manual 1260 Infinity II	Loops de inyección de 5 µl a 5 ml	G1328C	A	
<input type="checkbox"/> Inyector manual bioinerte 1260 Infinity II	Loops de inyección de 5 µl a 5 ml	G5628A	A	

A Módulo analítico

P Módulo preparativo

A/P Adecuado para soluciones de purificación de escala preparativa o analítica

A/M Adecuado para soluciones de purificación a escala analítica o como módulo auxiliar

Inyección de muestras (automático)

Producto	Descripción	Referencia	Uso
<input type="checkbox"/> Inyector/colector preparativo de lecho abierto 1290 Infinity II	Velocidad máxima de flujo 200 ml/min; loops de inyección hasta 20 ml; capacidad máxima de hasta 9 placas de microtitulación, 432 tubos de fracción o 360 viales, o una combinación para inyección y recogida de fracciones	G7158B	P
<input type="checkbox"/> Muestreador automático preparativo 1260 Infinity II	Velocidad máxima de flujo 200 ml/min; inyección de 0,1 a 3600 µl de los viales; capacidad 132 viales de 2 ml en 2 bandejas o 36 viales × 6 ml en 2 bandejas	G7157A	P
<input type="checkbox"/> Muestreador múltiple 1290 Infinity II	Inyección de una embolada de 0 a 20 µl o de 0 a 100 µl a 1300 bar; hasta 1500 µl con kits opcionales; capacidad de muestras de hasta 432 viales y hasta 16 placas de microtitulación; opción de lavado múltiple para un arrastre de menos de 9 ppm; termostato de muestras opcional disponible (Opción # 101); opción de doble aguja para un mayor rendimiento y flexibilidad	G7167B	A
<input type="checkbox"/> Muestreador de viales 1290 Infinity II	0,1 hasta 20 µl (opcionalmente 40 µl); hasta 120 µl con modo de extracción múltiple a 1300 bar; capacidad de muestras de hasta 132 viales de 2 ml; compartimento de columna integrado opcional para calentamiento de columna de hasta 80 °C; termostato de muestras integrado opcional para el control de la temperatura de la muestra en el rango de 4 a 40 °C (opción # 101)	G7129B	A
<input type="checkbox"/> Muestreador múltiple 1260 Infinity II	Inyección de una embolada de 0 a 100 µl a 800 bar; hasta 1800 µl con kits opcionales; capacidad de muestras de hasta 432 viales y hasta 16 placas de microtitulación; opción de lavado múltiple para un arrastre de menos de 9 ppm; termostato de muestras opcional disponible (Opción # 101); opción de doble aguja para un mayor rendimiento y flexibilidad	G7167A	A
<input type="checkbox"/> Muestreador de viales 1260 Infinity II	Inyección de 0,1 a 100 µl desde viales hasta 600 bar; hasta 1800 µl con kits opcionales; compartimento de columna integrado opcional para calentamiento de columna de hasta 80 °C; termostato de muestras integrado opcional para el control de la temperatura de la muestra en el rango de 4 a 40 °C (opción # 101)	G7129A	A
<input type="checkbox"/> Muestreador múltiple bioinerte 1260 Infinity II	Inyección de 0 a 100 µl de una sola embolada a 600 bar; hasta 1000 µl con kits opcionales; capacidad de muestra hasta 432 viales y hasta 16 placas; opción de lavado múltiple para menos de 9 ppm de arrastre; termostato de muestras integrado opcional para el control de la temperatura de la muestra en el rango de 4 a 40 °C (opción # 101)	G5668A	A

Organización y compartimentos de columnas/válvulas

<input type="checkbox"/> Compartimento de columna preparativa 1290 Infinity II	Contiene hasta cuatro columnas analíticas, hasta seis columnas preparativas y válvulas; incluye sensor de fugas para aumentar la seguridad en el laboratorio.	G7163B	P
<input type="checkbox"/> Termostato multicolumna 1290 Infinity II	20 grados por debajo de la temperatura ambiente hasta 110 °C; hasta cuatro columnas de 30 cm y hasta ocho columnas de 10 cm; hasta ocho intercambiadores de calor de conexión rápida InfinityLab individuales para dispersión de flujo estándar, flujo alto y ultra bajo; controlador de válvula opcional para los cabezales de válvula de intercambio rápido InfinityLab	G7116B	A
<input type="checkbox"/> Organizador de columnas 1260 Infinity II	Capacidad máxima de tres columnas; contiene un inyector manual; incluye un sensor de fugas para aumentar la seguridad en el laboratorio	G9328A	P
<input type="checkbox"/> Termostato multicolumna 1260 Infinity II	10 grados por debajo de la temperatura ambiente hasta 85 °C; hasta cuatro columnas de 30 cm; hasta cuatro intercambiadores de calor de conexión rápida InfinityLab individuales; controlador de válvula opcional para los cabezales de válvula de intercambio rápido InfinityLab (hasta 800 bar y selección de hasta 4 columnas sin necesidad de volver a reconectar)	G7116A	A

A Módulo analítico

P Módulo preparativo

A/P Adecuado para soluciones de purificación de escala preparativa o analítica

A/M Adecuado para soluciones de purificación a escala analítica o como módulo auxiliar

Configure su sistema LC de purificación

Detección UV				
Producto	Descripción	Referencia	Uso	
<input type="checkbox"/> Detector de longitud de onda variable 1260 Infinity II	Ruido de $\pm 2,5 \mu\text{AU/cm}$; 120 Hz (detección de longitud de onda única); 2,5 Hz (detección de longitud de onda dual; 190 a 600 nm)	G7114A	A/P	
<input type="checkbox"/> Detector de diodo array 1260 Infinity II WR	Ruido de $\pm 7 \mu\text{AU/cm}$; 120 Hz; espectros; ocho señales; 190 a 950 nm	G7115A	A/P	
<input type="checkbox"/> Detector de longitud de onda múltiple 1260 Infinity II	Ruido de $\pm 7 \mu\text{AU/cm}$; 120 Hz; ocho señales; 190 a 950 nm	G7165A	A/P	
Detección especial				
<input type="checkbox"/> Detector de dispersión de luz evaporativa 1260 Infinity II	Para funcionamiento a temperatura inferior a la ambiente; rango de flujo de 0,2 a 5 ml/min; temperatura del evaporador de 25 a 120 °C; temperatura del nebulizador de 25 a 90 °C	G4260B	A/P	
<input type="checkbox"/> LC/MSD	Detector selectivo de masas; hasta 2.000 <i>m/z</i>	G6125B	A/P	
<input type="checkbox"/> LC/MSD XT	Detector selectivo de masas; hasta 3.000 <i>m/z</i> de alto rango de masas; cambio de polaridad de 30 ms; Agilent Jet Stream como opción	G6135B	A/P	
Módulos de soporte				
<input type="checkbox"/> Modulador de flujo 1290 Infinity II para MS	Adecuado para flujos de hasta 200 ml/min; presión máxima de 69 bar; admite relaciones de split entre 100:1 y 100.000:1 con frecuencias de split de hasta 2 Hz	G7170B	P	
<input type="checkbox"/> Organizador de bobinas de retardo 1260 Infinity II	Pueden instalarse hasta nueve bobinas de retardo. Incluye sensor de fugas y válvula de liberación de presión para una mayor seguridad en el laboratorio	G9324A	P	
Recogida de fracciones				
<input type="checkbox"/> Colector de fracciones preparativo de lecho abierto 1290 Infinity II	Flujo de hasta 200 ml/min; tecnología de sensor de retardo; capacidad de 432 fracciones; altura máxima de tubo 150 mm; todos los materiales de ruta de flujo son inertes	G7159B	P	
<input type="checkbox"/> Colector de fracciones preparativo de válvula 1260 Infinity II	Flujo de hasta 200 ml/min; tecnología de sensor de retardo; capacidad de 11 fracciones; todos los materiales de ruta de flujo son inertes	G7166A	P	
<input type="checkbox"/> Colector de fracciones preparativo 1260 Infinity II	Flujo de hasta 100 ml/min; tecnología de sensor de retardo; capacidad de 215 fracciones; altura máxima de tubo 100 mm	G1364E	P	
<input type="checkbox"/> Colector de fracciones de escala analítica 1260 Infinity II	Flujo de hasta 10 ml/min; tecnología de sensor de retardo; capacidad de 215 fracciones; altura máxima de tubo 48 mm	G1364F	A	
<input type="checkbox"/> Colector de fracciones bioinerte de escala analítica 1260 Infinity II	Flujo de hasta 10 ml/min; tecnología de sensor de retardo; capacidad de 215 fracciones; altura máxima de tubo 48 mm	G5664B	A	

Para más detalles sobre el muestreador/colector de lecho abierto 1290 Infinity II, consulte la sección "Inyección de muestras (automatizada)".

A Módulo analítico

P Módulo preparativo

A/P Adecuado para soluciones de purificación de escala preparativa o analítica

A/M Adecuado para soluciones de purificación a escala analítica o como módulo auxiliar

Columnas de carga y bloqueo

Producto	Descripción	Referencia	Uso
<input type="checkbox"/> Estación 123 MultiPacker	Estación de empaquetado hidráulico neumático para columnas de carga y bloqueo de 1, 2 y 3 pulgadas	PCG93LLSTAND123	P
<input type="checkbox"/> Columna de carga y bloqueo de 27 x 500 mm	Presión máxima de trabajo 134 bar; capacidad máxima de absorción 90 gramos; con camisa de agua de acero inoxidable	PCG93LL500X25WJ	P
<input type="checkbox"/> Columna de carga y bloqueo de 50 x 500 mm	Presión máxima de trabajo 134 bar; capacidad máxima de absorción 590 gramos; con camisa de agua de acero inoxidable	PCG93LL500X50WJ	P
<input type="checkbox"/> Columna de carga y bloqueo de 75 x 500 mm	Presión máxima de trabajo 134 bar; capacidad máxima de absorción 1325 gramos; con camisa de agua de acero inoxidable	PCG93LL500X75WJ	P

Columnas preparativas

<input type="checkbox"/> InfinityLab Poroshell 120 SB-C18	21,2x 150 mm, 4 µm, 120 Å	670150-902	P
<input type="checkbox"/> InfinityLab Poroshell 120 HPH-C18	21,2x 150 mm, 4 µm, 100 Å	670150-702	P
<input type="checkbox"/> InfinityLab ZORBAX Eclipse Plus C18	21,2x 150 mm, 5 µm, 95 Å	595150-902	P
<input type="checkbox"/> InfinityLab ZORBAX SB-C18	21,2x 150 mm, 5 µm, 80 Å	585150-902	P
<input type="checkbox"/> InfinityLab Pursuit XRs C18	21,2x 150 mm, 5 µm, 100 Å	INF6000150X212	P
<input type="checkbox"/> InfinityLab Pursuit XRs C18	30x 150 mm, 5 µm, 100 Å	INF6000150X300	P
<input type="checkbox"/> PLRP-S	25,0x 150 mm, 8 µm, 100 Å	PL1212-3800	P
<input type="checkbox"/> PLRP-S	50,0x 150 mm, 8 µm, 100 Å	PL1712-3800	P

Para obtener una lista completa de dimensiones y productos químicos, consulte <https://www.agilent.com/chem/prepcolumns>

Medio a granel

<input type="checkbox"/> Material C18	Prep-C18, 10 µm, 100 Å, 1000 g	420910-902	P
<input type="checkbox"/> Material de sílice	Prep-sílice, 10 µm, 100 Å, 1000 g	420910-901	P
<input type="checkbox"/> Material polimérico	PLRP-S, 8 µm, 100 Å, 1000 g	PL1412-6800	P

Para obtener más información:

www.agilent.com/chem/infinitylab-lc-purification

Tienda virtual:

www.agilent.com/chem/store

Busque un centro de atención al cliente de Agilent:

www.agilent.com/chem/contactus

EE. UU. y Canadá

1-800-227-977

agilent_inquiries@agilent.com

Europa

info_agilent@agilent.com

Asia-Pacífico

inquiry_lsca@agilent.com

DE44349.2555439815

Esta información está sujeta a cambios sin previo aviso.

© Agilent Technologies, Inc. 2017, 2021
Publicado en EE. UU., 1 de julio de 2021
5991-9153ES

