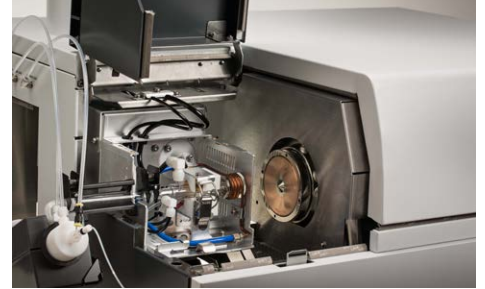


## 需要在“新常态”下保持实验室正常运营？



### 推荐用于保持实验室高效和竞争力的 ICP-MS 消耗品

目前，实验室普遍采取了严格的准入限制，以满足严格的社交距离要求。如果您希望保持实验室正常运营，并努力实现最佳性能，安捷伦可确保为您提供所需的一切，助力您工作流程中的每一步。

基于上述考虑，安捷伦技术专家整理了一份推荐产品清单，帮助您：

- 保持高效运行
- 列出针对不同基质的推荐备件，确保您拥有正确的分析配置
- 简化安装步骤，确保实验室持续生成可靠的结果

安捷伦的承诺从未改变，就是帮助您的实验室在这一特殊时期中平稳迈入“新常态”。

#### ICP-MS 消耗品

如需适合您 ICP-MS 的消耗品列表，请点击下列链接，并选择您的 ICP-MS 型号和透镜类型/配置。如需访问“收藏产品列表”，需要联网并注册 Agilent.com 订单中心账户

[7800 \(G8421A/N8421A\)](#)

[7850 \(G8422AA/N8422AA\)](#)

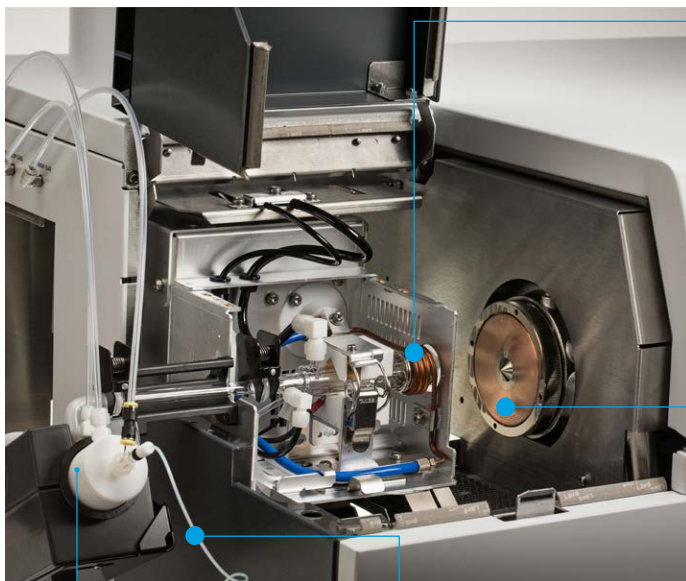
[7900 带 x 透镜 \(G8403A/N8403A\)](#)

[7900 带 s 透镜 \(G8403A/N8403A #200\)](#)

[8900 带 x 透镜 \(G3665A/N3665A, 包括 #100\)](#)

[8900 带 s 透镜 \(G3665A/N3665A #200\)](#)

## 常规应用中配备 X 透镜的 7800/7850/7900/8900 ICP-MS 的推荐备件



### 进样系统

MicroMist 雾化器，硼硅酸盐玻璃，1/包

- [G3266-80004](#)，用于配备 UniFit 样品接头的 7800/7900
- [G3266-80005](#)，用于配备 PEEK 棘齿型雾化器气体接头的 8900

雾化室（石英），1/包

- [G3280-80008](#)，用于 7800（非 UHMI）
- [G8400-67150](#)，用于 7850/7900/8900（UHMI）

### 蠕动泵管

- [G1833-65569](#) 聚乙烯管线，3 卡头，白色/白色接头，内径 1.02 mm，用于泵送样品，12/包

- [G3280-67047](#) 聚乙烯管线，双卡头，蓝色/橙色接头，内径 0.25 mm，扩口端，用于泵送内标，12/包

- [G1833-65570](#) Ismaprene 管线，3 卡头，黄色/蓝色接头，内径 1.52 mm，用于排废，12/包

- [G1820-65105](#) PFA 样品管线，内径 0.5 mm，外径 1.6 mm，5 m，用于标准样品引入

### 炬管和炬管盒

炬管和备件

- [G3280-80053](#) 石英炬管，内径 2.5 mm，1/包
- [G1833-65419](#) 长寿命 Pt 屏蔽片，用于屏蔽炬，1/包
- [G1833-65421](#) 石英屏蔽炬套，1/包

石英连接管

- [G3270-80025](#) 直型连接管，用于配备 UHMI 雾化室的 7850/7900/8900
- [G3270-80024](#) 带稀释端口的连接管，用于配备 HMI 的 7800

### 接口

- [G3280-67040](#) 镍采样锥，1/包

- [G3280-67009](#) 采样锥石墨垫圈，3/包

镍截取锥，1/包

- [G3280-67041](#)，用于 7800/7850

- [G8400-67200](#)，用于 7900/8900

提取 Omega 透镜组件

- [G3280-67039](#)，用于 7800/7850

- [G8400-67001](#)，用于 7900

- [G3666-67300](#)，用于 8900

### 真空泵和冷却系统

- [X3760-64004](#) AVF Platinum 泵油，用于 MS40+，1 L

- [G1960-80039](#) 油雾过滤器，用于 MS40+ 泵，1/包

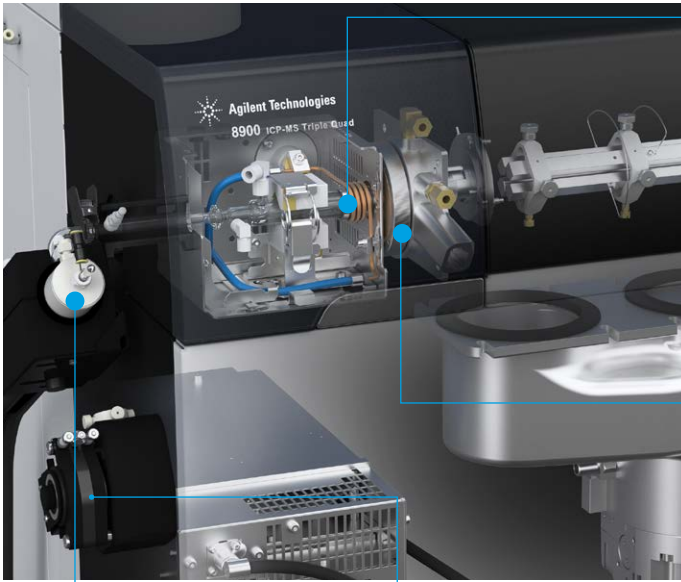
- [G3292-80012](#) Polyclear plus 冷却液，2.5 加仑，用于冷却器

## 推荐的标准（水性）7800/7850/7900/8900 ICP-MS 备件

部件号	产品描述	描述和用途	
<a href="#">5067-0294</a>	镍采样锥维护工具包	包含 2 个采样锥以及日常维护所需的备件，包括一个免费的便携式放大镜。确保对采样锥进行适当清洁/维护，以实现最佳灵敏度和长期稳定运行。放大镜使用户可以检查采样锥或截取锥的孔口情况。	
<a href="#">5190-9614</a>	LED 照明放大镜，10 倍，用于 ICP-MS 锥	放大镜，用于检查和测量接口锥的孔口。放大十倍，LED 照明，手动聚焦和 +/-15 mm 标线（最小刻度 0.1 mm）。日常维护所需，确保采样锥的适当清洁/维护，从而实现最佳灵敏度和长期稳定运行。	
<a href="#">G3280-67061</a>	镍采样锥，镀镍，1/包。	选件，与标准镍采样锥相比，寿命更长，清洁频率更低。建议用于含 > 0.5% HCl 的样品，或用于气溶胶稀释率最高、采用 (U)HMI 的常规操作。	
<a href="#">5188-5359</a>	洗涤剂，用于清洗接口锥和透镜，1 加仑	用超纯水将高浓度 Citranox 溶液稀释至 2% v/v，用于在超声水浴中清洗接口锥。	
<a href="#">5064-8101</a>	蠕动泵管，PVC，黑色/黑色接头，内径 0.76 mm，扩口端，12/包	建议用于引入高基质样品，或用于同时吸取样品和 ISTD 以实现 1:1 稀释。	
<a href="#">G3266-80012</a>	UniFit 样品接头，内径 0.5 mm，10/包	用于将样品引入雾化器的额外样品毛细管。客户需要定期更换此样品接头，并储备备件。	
<a href="#">G3266-80020</a>	雾化室清洗器，用于玻璃同心雾化器	可用于清洁 MicroMist 雾化器。通过反冲清除积聚的颗粒，有助于恢复雾化器性能。	
<a href="#">G3161-80000</a>	Mira Mist PTFE 雾化器	推荐用于环境、地质领域等高固体含量样品的应用。对酸（包括 HF）和有机物具有出色的耐受性；无法自动吸取。	
<a href="#">G3139-65108</a>	MicroFlow 雾化器，PFA，带 I-AS 探针，20–50 µL/min，1/包	低流量、自吸式 PFA 同心雾化器，用于分析高纯度样品和氢氟酸样品。与集成自动进样器 (I-AS) 一起使用时，样品提升管末端作为进样探针。	
<a href="#">G4912-68000</a>	惰性样品引入工具包，内径 2.5 mm 的蓝宝石中心管	将标准进样系统替换为适用于 HF 的惰性系统。需要但不包括惰性雾化器 (G3161-80000)。包括 PFA 端盖、雾化室、连接管、可拆卸式炬管和蓝宝石中心管。	
<a href="#">G4912-68001</a>	惰性样品引入工具包，内径 2.5 mm 的铂中心管	将标准进样系统替换为适用于 HF 的惰性系统，用于半导体或其他痕量分析应用。需要但不包括惰性雾化器 (G3161-80000)。包括 PFA 端盖、雾化室、连接管、可拆卸式炬管和铂中心管。	

部件号	产品描述	描述和用途	
G8412A#100	氩气加湿器	氩气加湿器附件用于在分析未稀释的海水等高基质样品时，对雾化器和稀释气体进行加湿。它有助于减少雾化器和进样系统堵塞，提高长期稳定性。客户可自行安装。	
<a href="#">CP17973</a>	Gas Clean 载气净化器, 1/包	可更换水分和氧气过滤器, 用于氮气和氢气池 (ORS) 气体管线	
<a href="#">5190-0465</a>	储备调谐溶液, 100 mL	稀释至 1 µg/L 或 10 µg/L 后用于调谐。包含 Li、Mg、Y、Ce、Tl 和 Co; 10 mg/L; 基质 2% HNO <sub>3</sub>	
<a href="#">G6011B</a>	用于 MS40+ 旋片泵的静音罩	推荐用于与 7800、7850、7900、8900 配合使用的 MS40+ 旋片泵。具有泡沫隔层的吸音罩箱可有效降低泵噪音, 减震支架可使振动降到最低。	

## 半导体应用中配备 S 透镜的 7900/8900 ICP-MS 的推荐备件



### 炬管和炬管盒

#### 炬管和备件

- [G3280-80053](#) 石英炬管, 内径 2.5 mm, 1/包
- [G1833-65419](#) 长寿命 Pt 屏蔽片, 用于屏蔽炬, 1/包
- [G1833-65421](#) 石英屏蔽炬套, 1/包
- [G3270-80024](#) 带稀释端口的连接管, 用于带 s 透镜的 7900/8900

### 进样系统

- [G3139-65102](#) MicroFlow 雾化器, 带 I-AS 探针, PFA, 200  $\mu$ L/min, 1/包, 用于带 s 透镜的 7900/8900
- [G3280-80008](#) 雾化室 (石英), 非 UHMI, 1/包, 用于带 s 透镜的 7900/8900

### 蠕动泵管

- [G1833-65569](#) 聚乙烯管线, 3 卡头, 白色/白色接头, 内径 1.02 mm, 用于泵送样品, 12/包
- [G3280-67047](#) 聚乙烯管线, 双卡头, 蓝色/橙色接头, 内径 0.25 mm, 扩口端, 用于泵送内标, 12/包
- [G1833-65570](#) Ismaprene 管线, 3 卡头, 黄色/蓝色接头, 内径 1.52 mm, 用于排废, 12/包
- [G1820-65105](#) PFA 样品管线, 内径 0.5 mm, 外径 1.6 mm, 5 m, 用于标准样品引入

### 接口

- [G3280-67036](#) 铂采样锥, 1/包
  - [G3280-67009](#) 采样锥石墨垫圈, 3/包
- 铂截取锥, 1/包
- [G3280-67064](#), 用于 7900
  - [G3666-67401](#), 用于 8900

### 提取 Omega 透镜组件

- [G8400-67002](#), 用于 7900
- [G3666-67400](#), 用于 8900
- [G3666-67300](#), 用于 8900

### 真空泵和冷却系统

- [X3760-64004](#) AVF Platinum 泵油, 用于 MS40+, 1 L
- [G1960-80039](#) 油雾过滤器, 用于 MS40+ 泵, 1/包
- [G3292-80012](#) Polyclear plus 冷却液, 2.5 加仑, 用于冷却器

## 推荐的铂接口锥备件

分析强酸（尤其是氢氟酸消解液）以及使用 O<sub>2</sub>/Ar 可选气体分析有机溶剂时，需要采用铂接口锥。从标准镍锥进行转换的用户还需要安装黄铜截取锥基座，以防止锥过热和对铂锥的潜在损坏。

对于需要低检测限的应用和高基质样品，推荐使用带有铜基座的铂截取锥。

对于强酸（尤其是 HCl、HF 和 HClO<sub>4</sub>）、有机溶剂和高基质样品，推荐采用带有镍基座的铂截取锥。

部件号	产品描述	描述和用途	
<a href="#">G3280-60621</a> (7800) <a href="#">G8400-60625</a> (7900) <a href="#">G3666-60311</a> (8900)	截取锥基座，黄铜，用于 x 透镜， ICP-MS	铂接口锥需要使用。从标准镍锥进行转换的用户需要安装黄铜截取锥基座，以防止锥过热和对铂锥的潜在损坏。	
<a href="#">5067-0296</a>	铂采样锥维护工具包	包含 2 个采样锥以及维护所需的备件，包括一个免费的便携式放大镜。确保对采样锥进行适当清洁/维护，以实现最佳灵敏度和长期稳定运行。放大镜使用户可以检查采样锥或截取锥的孔口情况。	
<a href="#">5067-0297</a>	镀镍铂锥维护工具包	包含 2 个采样锥以及维护所需的备件，包括一个免费的便携式放大镜。确保对采样锥进行适当清洁/维护，以实现最佳灵敏度和长期稳定运行。放大镜使用户可以检查采样锥或截取锥的孔口情况。	
<a href="#">G3280-67036</a>	ICP-MS 铂采样锥，1/包	适用于 7800/7900/8900 ICP-MS。与铂截取锥和黄铜截取锥基座配套使用。	
<a href="#">G3280-67142</a>	ICP-MS 采样锥，铂/镀镍，1/包	当与 10% 王水等腐蚀性基质一起使用时，镀镍铂锥的寿命至少为标准铂锥的 2 倍，并且通过简单的水超声清洁程序减少了锥维护，清洁频率仅为标准铂锥的 1/3。适用于 7800/7900/8900 ICP-MS。与铂尖、镍基座截取锥和黄铜截取锥基座配套使用。	
<a href="#">G8400-67201</a>	7900/8900 ICP-MS 截取锥，铂， x 透镜，1/包	铂截取锥，带有铜基座，用于 7900/8900 ICP-MS。 与铂采样锥和黄铜截取锥基座配套使用。	
<a href="#">G8400-67202</a>	7900/8900 ICP-MS 截取锥，铂/镍， x 透镜，1/包	铂截取锥，带有镍基座，用于 7900/8900 ICP-MS。 与铂采样锥和黄铜截取锥基座配套使用。	
<a href="#">G3280-67060</a>	7700/7800/8800 ICP-MS 截取锥，铂， x 透镜，1/包	铂截取锥，带有铜基座，用于 7800/7850 ICP-MS。 与铂采样锥和黄铜截取锥基座配套使用 (G3280-60621)。	
<a href="#">G3280-67063</a>	7700/7800/8800 截取锥，铂/镍， x 透镜，1/包	铂截取锥，带有镍基座，用于 7800/7850 ICP-MS。 与铂采样锥和黄铜截取锥基座配套使用 (G3280-60621)。	

如果您需要更多指导来帮助您为客户的仪器配置和应用推荐正确的采样锥、截取锥和截取锥基座，请参考此处提供的[锥选择指南](#)。

## 推荐的操作备件工具包

下面列出的可配置备件工具包包括标配 ICP-MS 仪器的推荐选件，并提供支持最长 12 个月常规操作通常所需的备件。

部件号	产品描述	描述和用途
<a href="#">G1131A</a>	可配置备件工具包，用于配备 x 透镜的 7900 ICP-MS。 包括的选件： #100 x 透镜必选件 #200 镍采样锥 #300 镍截取锥 #402 前级泵的泵油	提供配备 x 透镜的标准 7900 ICP-MS 仪器长达 12 个月（取决于用途）运行所需的所有备件，无需担心重新订购备件。
<a href="#">G1131A</a>	可配置备件工具包，用于配备 s 透镜的 7900 ICP-MS。 包括的选件： #101 S 透镜必选件 #202 铂采样锥 #303 铂截取锥 #402 前级泵的泵油	提供配备 s 透镜的半导体 7900 ICP-MS 仪器长达 12 个月（取决于用途）运行所需的所有备件，无需担心重新订购备件。
<a href="#">M5141A</a>	可配置备件工具包，用于 7800/7850 ICP-MS，包含以下选件： #100 镍采样锥 #200 镍截取锥 #301 前级泵的泵油	提供标准 7800/7850 ICP-MS 仪器长达 12 个月（取决于用途）运行所需的所有备件，无需担心重新订购备件。
<a href="#">G1091A</a>	可配置备件工具包，用于配备 x 透镜的 8900 ICP-MS。 包括的选件： #100 镍采样锥 #200 镍截取锥 #300 x 透镜必选件 #401 用于 x 透镜选件的八极杆	提供配备 x 透镜的标准 8900 ICP-MS 仪器长达 12 个月（取决于用途）运行所需的所有备件，无需担心重新订购备件。
<a href="#">G1091A</a>	可配置备件工具包，用于配备 s 透镜的 8900 ICP-MS。 包括的选件： #102 铂采样锥 #204 铂截取锥 #301 S 透镜必选件 #400 用于 S 透镜选件的八极杆	提供配备 s 透镜的半导体 8900 ICP-MS 仪器长达 12 个月（取决于用途）运行所需的所有备件，无需担心重新订购备件。





如果您需要有关工具包内容物的更多指导，以及关于可用替代选件的进一步指导，请参阅[安捷伦 ICP-MS 操作备件工具包产品样本](#)。

## 推荐的 SPS 4 自动进样器备件 (ICP-MS)

部件号	产品描述	描述和用途	
仪器选件 G8415A #002 或 <a href="#">G8410-60100</a>	SPS 4 自动进样器防尘罩组件, 1/包	建议完全密封自动进样器, 以减少灰尘和漂浮物对样品及标准品的污染。	
<a href="#">5043-0065</a>	PVC 柔性管道, 内径 50 mm, 用于 SPS 4 防尘罩组件, 5 m	用于确保烟雾从带防尘罩的自动进样器中排出的管道。配有外径 56 mm 的袖带。	
<a href="#">G8410-80101</a>	带黄色标记的 SPS 4 探针, 内径 0.5 mm。惰性探针, 带 FEP 套管, 用于 SPS 4 自动进样器, 1/包	用于支持 SPS 4 自动进样器的常规操作。	
<a href="#">3710049000</a>	用于向自动进样器供应冲洗溶液的蠕动泵管, PVC Solvaflex, 三卡头, 灰色/灰色接头, 12/包	用于常规操作, 建议定期更换泵管。	
<a href="#">6610025400</a>	用于 17 mm 外径管的样品架, 包含 60 个管位	建议使用附加样品架, 以提供额外的样品位置和储存容量。	
<a href="#">6610026100</a>	用于 60 管位样品架的上层板。使外径 13 mm 的管能置于 60 个管位的样品架中	建议使用附加样品架, 以提供额外的样品位置和储存容量。	
<a href="#">6610026600</a>	用于 30 mm 外径管的样品架, 包含 21 个管位	建议使用附加样品架, 以提供额外的样品位置和储存容量。	
<a href="#">5043-0064</a>	250 mL 样品瓶, 用于 5 × 60 mm 标准样品架, 1/包	额外的样品瓶, 外径 60 mm, 窄口, LDPE, 用于与 ICP-MS 配套使用的 5 位标准样品架。提供额外的标样储存容量。	
<a href="#">00000001600L</a>	聚丙烯样品管, 外径 17 mm, 高 130 mm, 1000/包	推荐用于 60 管位样品架的样品管。	
<a href="#">190065200</a>	聚丙烯螺纹盖离心管, 外径 29 mm, 50 mL, 500/包	推荐用于 21 管位样品架的样品管。	

## 推荐的 I-AS 自动进样器备件

部件号	产品描述	描述和用途	
<a href="#">G3160-65327</a>	蠕动泵管套装，用于排废/泵入，聚乙烯，带接头，5/包。	带接头的备用蠕动泵管套装，用于 I-AS 自动进样器上的冲洗泵。	
<a href="#">G3160-65307</a>	清洗瓶，外部，100 mL，带盖，6/包	用于 I-AS 自动进样器的清洗站溶液瓶。	
<a href="#">G3160-65328</a>	连接到清洗瓶 + 废液瓶的排废管 I-AS，2 根	排废管，聚乙烯，从蠕动泵到清洗瓶或废液瓶，用于 I-AS 自动进样器。	
<a href="#">G3160-65320</a>	冲洗溶液入口/出口管线，I-AS	冲洗溶液入口/出口管线，用于 I-AS 自动进样器。	

查找当地的安捷伦客户中心：

[www.agilent.com/chem/contactus-cn](http://www.agilent.com/chem/contactus-cn)

免费专线：

800-820-3278，400-820-3278（手机用户）

联系我们：

[LSCA-China\\_800@agilent.com](mailto:LSCA-China_800@agilent.com)

在线询价：

[www.agilent.com/chem/erfq-cn](http://www.agilent.com/chem/erfq-cn)

[www.agilent.com/chem/atomic](http://www.agilent.com/chem/atomic)

DE44264.8934259259

本文中的信息、说明和指标如有变更，恕不另行通知。

© 安捷伦科技（中国）有限公司，2021  
2021 年 3 月 18 日，中国出版  
5994-3084ZHCN