

## “뉴 노멀” 시대에 맞춰 실험실 운영을 유지해야 합니까?

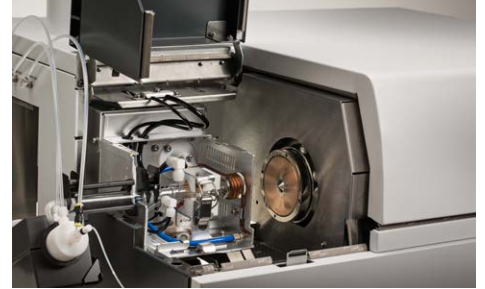
### 실험실을 지속적으로 운영하고 생산성을 유지하기 위해 권장되는 ICP-MS 소모품

오늘날 실험실은 엄격한 사회적 거리두기 제한 조치를 충족하기 위해 접근을 제한한 상태로 운영되는 경우가 많습니다. 실험실 운영을 유지하고 최적의 성능을 달성하기 위해 노력하고 계시다면 모든 단계에서 필요한 모든 조건을 갖출 수 있도록 애질런트가 도와드리겠습니다.

이를 염두에 두고 애질런트 기술 전문가는 다음과 같은 이점을 제공하기 위해 고안된 권장 제품 목록을 마련했습니다.

- 운영을 최대한 효율적이고 생산적으로 유지하도록 도와드립니다
- 분석에 적합한 구성을 갖출 수 있도록 다양한 매트릭스에 권장되는 공급품을 나열
- 설치를 단순화하고 실험실에서 신뢰할 수 있는 결과를 지속적으로 얻도록 보장

이 모든 것은 전례 없는 "뉴 노멀" 시대에 귀 실험실이 도전을 헤쳐 나가도록 지원하기 위한 애질런트의 약속입니다.



#### ICP-MS용 소모품

귀하의 ICP-MS에 적합한 소모품의 전체 목록을 살펴보려면 아래 링크를 클릭하여 ICP-MS 모델 및 렌즈 타입/구성을 선택하세요. "즐거찾는 제품 목록"에 액세스하려면 인터넷에 연결한 다음 Agilent.com 주문 센터 계정에 등록해야 합니다.

[7800\(G8421A/N8421A\)](#)

[7850\(G8422AA/N8422AA\)](#)

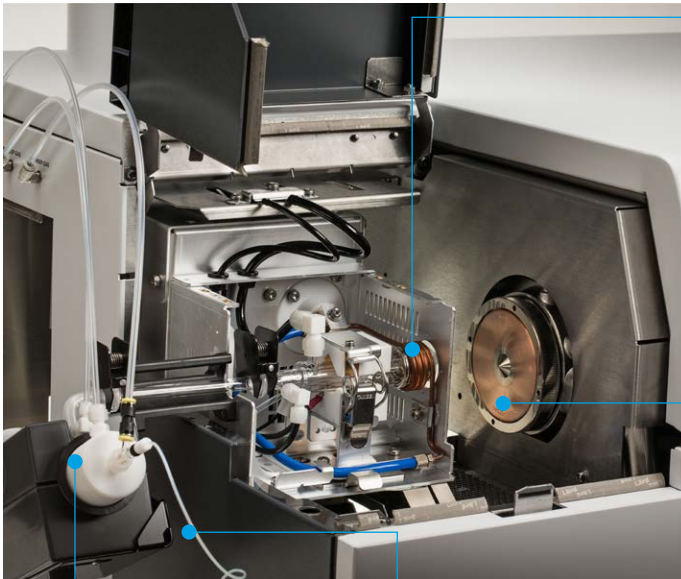
[x-렌즈가 있는 7900\(G8403A/N8403A\)](#)

[s-렌즈가 있는 7900\(G8403A/N8403A #200\)](#)

[x-렌즈가 있는 8900\(G3665A/N3665A, #100 포함\)](#)

[s-렌즈가 있는 8900\(G3665A/N3665A #200\)](#)

# 일상적 응용 분야에서 X-렌즈가 있는 7800/7850/7900/8900 ICP-MS의 사용에 권장되는 공급품



## 토치 및 토치 박스

### 토치 및 공급품

- [G3280-80053](#) - 토치, 석영, 2.5mm 내경, 1/pk
- [G1833-65419](#) - ShieldTorch용 장기 수명 백금 실드 플레이트, 1/pk
- [G1833-65421](#) - ShieldTorch 보닛, 석영, 1/pk

### 석영 커넥터 튜브

- [G3270-80025](#) - UHMI 스프레이 챔버가 있는 7850/7900/8900과 함께 사용하기 위한 직선형 커넥터 튜브
- [G3270-80024](#) - HMI가 있는 7800과 함께 사용하기 위한 희석 포트 포함 커넥터 튜브

## 시료 주입

Nebulizer, MicroMist, 붕규산 유리, 1/pk

- [G3266-80004](#) - UniFit 시료 커넥터가 있는 7800/7900용
- [G3266-80005](#) - PEEK 래치 Nebulizer 가스 커넥터가 있는 8900용

스프레이 챔버(석영), 1/pk

- [G3280-80008](#) - 7800, 비 UHMI용
- [G8400-67150](#) - 7850/7900/8900용, UHMI

## 연동펌프 튜브

- [G1833-65569](#) - Tygon 튜브, 3-브리지, 흰색/흰색 탭, 1.02mm 내경, 시료 펌핑용, 12/pk

- [G3280-67047](#) - Tygon 튜브, 2-브리지, 파란색/주황색 탭, 0.25mm 내경, 플레어 엔드 (flared end), 내부 표준물질 펌핑용, 12/pk

- [G1833-65570](#) - Ismaprene 튜브, 3-브리지, 노란색/파란색 탭, 1.52mm 내경, 배수 펌핑용, 12/pk

- [G1820-65105](#) - PFA 시료 튜브, 0.5mm 내경, 1.6mm 외경, 5m(표준 시료 주입용)

## 인터페이스

- [G3280-67040](#) - 샘플러 콘, 니켈, 1/pk

- [G3280-67009](#) - 샘플링 콘용 흑연 개스킷, 3/pk

스키머 콘, 니켈, 1/pk

- [G3280-67041](#) - 7800/7850용
- [G8400-67200](#) - 7900/8900용

Extraction-Omega 렌즈 어셈블리

- [G3280-67039](#) - 7800/7850용
- [G8400-67001](#) - 7900용
- [G3666-67300](#) - 8900용

## 진공 펌프 및 냉각 시스템





- [X3760-64004](#) - MS40+용 AVF 백금 펌프 오일, 1L

- [G1960-80039](#) - 필터, 유증기, MS40+ 펌프, 1/pk

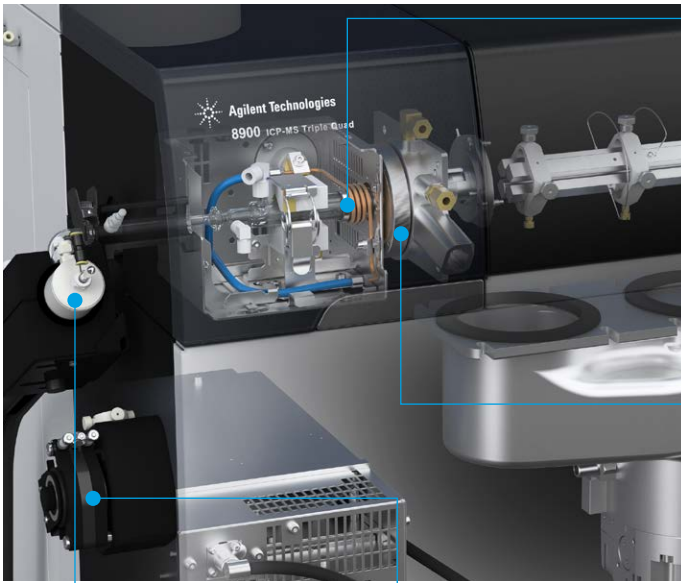
- [G3292-80012](#) - 냉각기용 Polyclear 플러스 유액, 2.5갤런

## 표준물질(수용액) 7800/7850/7900/8900 ICP-MS 공급품 권장 사항

품번	제품 설명	설명 및 사용법	
<a href="#">5067-0294</a>	니켈 샘플러 콘 유지보수 패키지	편리한 무료 확대경 도구를 포함하여 일상적인 유지보수에 필요한 공급품이 포함된 2개의 샘플러 콘으로 구성됩니다. 최적화된 감도와 길고 안정적인 작동을 위해 샘플러 콘의 적절한 세척/유지보수를 보장합니다. 확대경 도구를 사용하면 샘플러 또는 스키머 콘에 있는 오리피스의 상태를 검사할 수 있습니다.	
<a href="#">5190-9614</a>	확대경 10X, ICP-MS 콘용 LED 조명	인터페이스 콘의 오리피스를 검사하고 측정하기 위한 확대경 도구. LED 조명과 수동 초점을 통해 10배 배율을 제공하며 0.1mm 눈금의 +/-15mm 스케일 십자선이 있습니다. 최상의 감도와 길고 안정적인 작동을 위해 샘플러 콘의 적절한 세척/유지보수를 보장하는 일상적 유지보수에 필요합니다.	
<a href="#">G3280-67061</a>	샘플러 콘, 니켈, 니켈 도금, 1/pk.	표준 Ni 샘플러 콘에 비해 수명이 길고 세척 빈도가 적은 콘 옵션. 0.5% 이상의 HCl을 포함한 시료 또는 최대 에어로졸 희석 비율을 이용한 (U)HMI의 일상적 운영에 권장.	
<a href="#">5188-5359</a>	인터페이스 콘 및 렌즈 세척용 세제, 1 갤런	Citranox 농축액, 초음파 수조에서 인터페이스 콘을 세척하기 위해 초순수로 2% v/v까지 희석.	
<a href="#">5064-8101</a>	연동펌프 튜브, PVC, 검정색/검정색 탭, 0.76mm 내경, 플레어 엔드(flared end), 12/pk	고 매트릭스 시료를 주입하거나 시료 및 ISTD 주입과 함께 사용하여 1:1 희석하는 데 권장.	
<a href="#">G3266-80012</a>	UniFit 시료 커넥터, 0.5mm 내경, 10/pk	시료를 Nebulizer로 주입하는 데 사용되는 추가 시료 캐필러리. 고객은 이 시료 커넥터를 주기적으로 교체해야 하며 여분을 준비해 두어야 합니다.	
<a href="#">G3266-80020</a>	Nebulizer 세척기, glass concentric nebulizer용	MicroMist Nebulizer 세척에 사용됩니다. 백플러싱을 통해 축적된 입자를 제거하여 Nebulizer 성능을 효과적으로 복원합니다.	
<a href="#">G3161-80000</a>	Nebulizer, Mira Mist, PTFE	환경, 지질 등 고형물이 많은 응용 분야에 권장. 산(HF 포함) 및 유기물에 대한 우수한 내성; 자동 흡입 불가.	
<a href="#">G3139-65108</a>	Nebulizer, MicroFlow, PFA(I-AS 프로브 포함), 20 ~ 50µL/min, 1/pk	고순도 및 불산 시료 분석을 위한 저유량 자동 흡입 PFA concentric nebulizer. 통합 자동 시료 주입기(I-AS)와 함께 사용하기 위해 샘플링 프로브로 시료 흡수 튜브가 사용됩니다.	
<a href="#">G4912-68000</a>	비활성 시료 주입 키트, 2.5mm 내경 사파이어 주입기	표준 시료 주입 시스템을 HF와 함께 사용하기에 적합한 비활성 시스템으로 대체합니다. 비활성 Nebulizer(G3161-8000)가 필요하지만 포함되지 않습니다. PFA 엔드 캡, 스프레이 챔버, 커넥터 튜브, 분해형 토치 및 사파이어 주입기가 포함됩니다.	
<a href="#">G4912-68001</a>	비활성 시료 주입 키트, 2.5mm 내경 백금 주입기	반도체 또는 다른 극미량 분석 응용 분야에서 표준 시료 주입 시스템을 HF와 함께 사용하기에 적합한 비활성 시스템으로 대체합니다. 비활성 Nebulizer(G3161-8000)가 필요하지만 포함되지 않습니다. PFA 엔드 캡, 스프레이 챔버, 커넥터 튜브, 분해형 토치 및 백금 주입기가 포함됩니다.	

품번	제품 설명	설명 및 사용법	
G8412A#100	아르곤 가습기	아르곤 가습기 액세서리는 희석되지 않은 바닷물과 같은 고 매트릭스 시료를 분석할 때 Nebulizer와 희석 가스를 가습하는 데 사용됩니다. Nebulizer 및 시료 주입 시스템의 막힘을 줄여 장기 안정성을 향상시킵니다. 고객 설치 가능.	
<a href="#">CP17973</a>	Gas Clean 운반 가스 정화기, 1/pk	헬륨 및 수소 셀(ORS) 가스 라인에 사용하기 위한 교체용 수분 및 산소 필터	
<a href="#">5190-0465</a>	저장 튜닝 용액, 100mL	1 또는 10µg/L로 희석하여 튜닝하는 데 사용됨. Li, Mg, Y, Ce, Tl 및 Co 포함; 10mg/L; 매트릭스 2% HNO <sub>3</sub>	
<a href="#">G6011B</a>	MS40+ 로터리 펌프용 소음방지 커버	7800, 7850, 7900, 8900과 함께 사용되는 MS40+ 로터리 펌프에 권장됩니다. 내성 폼 방음재를 갖춘 흡음 캐비닛이 펌프 소음을 효과적으로 줄이고 쿠션 마운트로 진동을 최소화합니다.	

## 반도체 응용 분야를 위한 S-렌즈가 있는 7900/8900 ICP-MS에 권장되는 공급품



### 토치 및 토치 박스

#### 토치 및 공급품

- [G3280-80053](#) - 토치, 석영, 2.5mm 내경, 1/pk
- [G1833-65419](#) - ShieldTorch용 장기 수명 백금 실드 플레이트, 1/pk
- [G1833-65421](#) - ShieldTorch 보닛, 석영, 1/pk
- [G3270-80024](#) - S-렌즈가 있는 79/8900과 함께 사용하기 위한 희석 포트 포함 커넥터 튜브

### 시료 주입

- [G3139-65102](#) - Nebulizer, I-AS 프로브가 있는 MicroFlow, PFA, 200µL/min, S-렌즈가 있는 79/8900용, 1/pk
- [G3280-80008](#) - 스프레이 챔버 (석영), 비 UHMI, S-렌즈가 있는 79/8900용, 1/pk

### 연동펌프 튜브

- [G1833-65569](#) - Tygon 튜브, 3-브리지, 흰색/흰색 탭, 1.02mm 내경, 시료 펌핑용, 12/pk
- [G3280-67047](#) - Tygon 튜브, 2-브리지, 파란색/주황색 탭, 0.25mm 내경, 플레어 엔드 (flared end), 내부 표준물질 펌핑용, 12/pk
- [G1833-65570](#) - Ismaprene 튜브, 3-브리지, 노란색/파란색 탭, 1.52mm 내경, 배수 펌핑용, 12/pk
- [G1820-65105](#) - PFA 시료 튜브, 0.5mm 내경, 1.6mm 외경, 5m(표준 시료 주입용)

### 인터페이스

- [G3280-67036](#) - 샘플러 콘, 백금, 1/pk
  - [G3280-67009](#) - 샘플링 콘용 흑연 개스킷, 3/pk
- 스키머 콘, 백금, 1/pk

- [G3280-67064](#) - 7900용
- [G3666-67401](#) - 8900용

### Extraction-Omega 렌즈 어셈블리

- [G8400-67002](#) - 7900용
- [G3666-67400](#) - 8900용
- [G3666-67300](#) - 8900용

### 진공 펌프 및 냉각 시스템

- [X3760-64004](#) - MS40+용 AVF 백금 펌프 오일, 1L
- [G1960-80039](#) - 필터, 유증기, MS40+ 펌프, 1/pk
- [G3292-80012](#) - 냉각기용 Polyclear 플러스 유액, 2.5갤런

## 백금 인터페이스 콘 공급품 권장 사항

백금 인터페이스 콘은 강산(특히 불산 분해물) 분석 및 유기 용매 분석에 O<sub>2</sub>/Ar 옵션 가스를 사용할 때 필요합니다. 표준 Ni 콘에서 전환하는 사용자는 콘의 과열 및 Pt 콘의 잠재적 손상을 방지하기 위해 황동 스키머 베이스도 설치해야 합니다.

낮은 검출 한계가 필요하고 높은 매트릭스 시료를 이용할 때는 구리 베이스가 있는 백금 스키머 콘이 권장됩니다.

니켈 베이스가 있는 백금 스키머 콘은 강산(특히 HCl, HF 및 HClO<sub>4</sub>), 유기 용매 및 고 매트릭스 시료에 권장됩니다.

품번	제품 설명	설명 및 사용법	
<a href="#">G3280-60621</a> (7800) <a href="#">G8400-60625</a> (7900) <a href="#">G3666-60311</a> (8900)	스키머 베이스, 황동, x-렌즈용, ICP-MS	Pt 인터페이스 콘에 필요합니다. 표준 Ni 콘에서 전환하는 사용자는 콘의 과열 및 Pt 콘의 잠재적 손상을 방지하기 위해 황동 스키머 베이스를 설치해야 합니다.	
<a href="#">5067-0296</a>	백금 샘플러 콘 유지보수 패키지	편리한 무료 확대경 도구를 포함하여 유지보수에 필요한 공급품이 포함된 2개의 샘플러 콘으로 구성됩니다. 최적화된 감도와 길고 안정적인 작동을 위해 샘플러 콘의 적절한 세척/유지보수를 보장합니다. 확대경 도구를 사용하면 샘플러 또는 스키머 콘에 있는 오리피스의 상태를 검사할 수 있습니다.	
<a href="#">5067-0297</a>	니켈 도금 백금 콘 유지보수 패키지	편리한 무료 확대경 도구를 포함하여 유지보수에 필요한 공급품이 포함된 2개의 샘플러 콘으로 구성됩니다. 최적화된 감도와 길고 안정적인 작동을 위해 샘플러 콘의 적절한 세척/유지보수를 보장합니다. 확대경 도구를 사용하면 샘플러 또는 스키머 콘에 있는 오리피스의 상태를 검사할 수 있습니다.	
<a href="#">G3280-67036</a>	ICP-MS 샘플러 콘, 백금, 1/pk	78/79/8900 ICP-MS에 적합. 백금 스키머 콘 및 황동 스키머 베이스와 함께 사용됩니다.	
<a href="#">G3280-67142</a>	ICP-MS 샘플러 콘, Pt/Ni 도금, 1/pk	10% 왕수와 같은 부식성 매트릭스와 함께 사용할 때 니켈 도금된 Pt 콘을 사용하면 표준 Pt 콘에 비해 세척 빈도를 3배 이상 줄여주는 간단한 물 초음파 세척 루틴을 채택할 수 있어 콘 수명이 2배 이상 늘어나고 콘 유지보수가 줄어듭니다. 78/79/8900 ICP-MS에 적합. 백금 팁, 니켈 베이스 스키머 콘 및 황동 스키머 베이스와 함께 사용됩니다.	
<a href="#">G8400-67201</a>	7900/8900 ICP-MS 스키머 콘, Pt, x-렌즈, 1/pk	7900/8900 ICP-MS용 구리 베이스가 있는 백금 스키머 콘. 백금 샘플러 콘 및 황동 스키머 베이스와 함께 사용됩니다.	
<a href="#">G8400-67202</a>	7900/8900 ICP-MS 스키머 콘, Pt/Ni, x-렌즈, 1/pk	7900/8900 ICP-MS용 니켈 베이스가 있는 백금 스키머 콘. 백금 샘플러 콘 및 황동 스키머 베이스와 함께 사용됩니다.	
<a href="#">G3280-67060</a>	77/78/8800 ICP-MS 스키머 콘, Pt, x-렌즈, 1/pk	7800/7850 ICP-MS용 구리 베이스가 있는 백금 스키머 콘. 백금 샘플러 콘 및 황동 스키머 베이스와 함께 사용됩니다(G3280-60621).	
<a href="#">G3280-67063</a>	77/78/8800 스키머 콘, Pt/Ni, x-렌즈, 1/pk	7800/7850 ICP-MS용 니켈 베이스가 있는 백금 스키머 콘. 백금 샘플러 콘 및 황동 스키머 베이스와 함께 사용됩니다(G3280-60621).	

고객의 기기 구성 및 응용 분야에 적합한 샘플링 콘, 스키머 콘 및 스키머 베이스를 권장하기 위해 추가적인 도움이 필요한 경우, [여기에서](#) 제공되는 [콘 선택 가이드](#)를 참조하세요.

## 작동 소모품 키트 권장 사항

아래 나열된 구성 가능한 공급품 키트에는 표준 구성의 ICP-MS 기기에 권장되는 옵션이 포함되어 있으며, 일반적으로 최대 12개월의 일상적 작동에 필요한 공급품을 제공합니다.

품번	제품 설명	설명 및 사용법
<a href="#">G1131A</a> #100 #200 #300 #402	x-렌즈가 있는 7900 ICP-MS용의 구성 가능한 공급품 키트. 포함된 옵션: X-렌즈 필수 옵션 Ni 샘플링 콘 Ni 스키머 콘 러핑 펌프용 오일	소모품 재주문 걱정없이 최대 12개월(사용 조건에 따라 다름) 동안 x-렌즈가 있는 표준 7900 ICP-MS 기기의 작동을 유지하는 데 필요한 모든 공급품을 제공합니다.
<a href="#">G1131A</a> #101 #202 #303 #402	S-렌즈가 있는 7900 ICP-MS용의 구성 가능한 공급품 키트. 포함된 옵션: S-렌즈 필수 옵션 Pt 샘플링 콘 Pt 스키머 콘 러핑 펌프용 오일	소모품 재주문 걱정없이 최대 12개월(사용 조건에 따라 다름) 동안 S-렌즈가 있는 반도체 7900 ICP-MS 기기의 작동을 유지하는 데 필요한 모든 공급품을 제공합니다.
<a href="#">M5141A</a> #100 #200 #301	이러한 옵션이 있는 7800/7850 ICP-MS용의 구성 가능한 공급품 키트. Ni 샘플링 콘 Ni 스키머 콘 러핑 펌프용 오일	소모품 재주문 걱정없이 최대 12개월(사용 조건에 따라 다름) 동안 표준 7800/7850 ICP-MS 기기의 작동을 유지하는 데 필요한 모든 공급품을 제공합니다.
<a href="#">G1091A</a> #100 #200 #300 #401	x-렌즈가 있는 8900 ICP-MS용의 구성 가능한 공급품 키트. 포함된 옵션: Ni 샘플링 콘 Ni 스키머 콘 X-렌즈 필수 옵션 X-렌즈용 팔중극자(Octopole) 옵션	소모품 재주문 걱정없이 최대 12개월(사용 조건에 따라 다름) 동안 x-렌즈가 있는 표준 8900 ICP-MS 기기의 작동을 유지하는 데 필요한 모든 공급품을 제공합니다.
<a href="#">G1091A</a> #102 #204 #301 #400	S-렌즈가 있는 8900 ICP-MS용의 구성 가능한 공급품 키트. 포함된 옵션: Pt 샘플링 콘 Pt 스키머 콘 S-렌즈 필수 옵션 S-렌즈 옵션용 팔중극자(Octopole)	소모품 재주문 걱정없이 최대 12개월(사용 조건에 따라 다름) 동안 S-렌즈가 있는 반도체 8900 ICP-MS 기기의 작동을 유지하는 데 필요한 모든 공급품을 제공합니다.





키트 내용물에 대한 보다 자세한 안내나 사용 가능한 대체 옵션에 대한 추가 지침이 필요한 경우, [여기에서 제공하는 Agilent ICP-MS용 작동 소모품 키트 브로셔](#)를 참조하세요.

## SPS 4 자동 시료 주입기 공급품 권장 사항(ICP-MS)

품번	제품 설명	설명 및 사용법	
기기 옵션 G8415A#002 또는 <a href="#">G8410-60100</a>	SPS 4 자동 시료 주입기 커버 키트, 1/pk	먼지와 통풍으로 인한 시료 및 표준물질의 오염을 줄이기 위해 자동 시료 주입기를 완전히 밀폐하는 데 권장됩니다.	
<a href="#">5043-0065</a>	SPS 4 커버 키트용 PVC Flexible Ducting 50mm 내경, 5m	커버를 장착한 상태에서 자동 시료 주입기에서 증기를 제거하기 위해 덕트가 필요합니다. 56mm 외경 커프가 장착되어 있습니다.	
<a href="#">G8410-80101</a>	SPS 4 프로브 0.5mm 내경, 노란색 마커 포함. SPS 4 자동 시료 주입기용 불활성, FEP 슬리브, 1/pk	SPS 4 자동 시료 주입기의 일상적 작동을 지원하는 데 필요합니다.	
<a href="#">3710049000</a>	자동 시료 주입기에 행균 용액을 공급하기 위한 연동펌프 튜브, PVC Solvaflex, 3-브리지, 회색/회색 탭, 12/pk	권장되는 펌프 튜브의 정기적 교체에 따라 일상적인 작동에 필요합니다.	
<a href="#">6610025400</a>	17mm 외경 튜브용 시료 랙, 60개 포지션	추가적인 장착 및 보관 용량을 제공하려면 추가 시료 랙을 사용하는 것이 좋습니다.	
<a href="#">6610026100</a>	60-위치 시료 랙용 랙 오버레이. 60-위치 랙에서 13mm 외경 튜브 사용 가능	추가적인 장착 및 보관 용량을 제공하려면 추가 시료 랙을 사용하는 것이 좋습니다.	
<a href="#">6610026600</a>	30 mm 외경 튜브용 시료 랙, 21개 포지션	추가적인 장착 및 보관 용량을 제공하려면 추가 시료 랙을 사용하는 것이 좋습니다.	
<a href="#">5043-0064</a>	5x60mm 표준 랙용 시료 병 250mL, 1/pk	추가 시료 병, ICP-MS와 함께 사용되는 5-포지션 표준 랙용 60mm 외경 좁은 목 LDPE. 추가적인 표준 보관 용량을 제공합니다.	
<a href="#">00000001600L</a>	폴리프로필렌 시료 튜브, 17mm 외경, 130mm 높이, 1000/pk	60-포지션 시료 랙용 권장 시료 튜브	
<a href="#">190065200</a>	원심 분리기 튜브, 나사 캡, 29mm 외경, 50mL 폴리프로필렌, 500/pk	21-포지션 시료 랙용 권장 시료 튜브	

## I-AS 자동 시료 주입기 공급품 권장 사항

품번	제품 설명	설명 및 사용법	
<a href="#">G3160-65327</a>	펌핑 배수/흡입용 연동펌프 튜빙 세트, 커넥터가 있는 Tygon, 5/pk	I-AS 자동 시료 주입기의 행굼 펌프용 커넥터가 있는 예비 연동펌프 튜브 세트	
<a href="#">G3160-65307</a>	행굼 병, 외부, 100mL, 캡 포함, 6/pk	I-AS 자동 시료 주입기용 행굼 스테이션 병	
<a href="#">G3160-65328</a>	행굼 + 배수 병에 연결되는 배수 튜브, I-AS용, 2개	배수 튜브, Tygon, 연동펌프에서 행굼 병 또는 배수 병으로 배관, I-AS 자동 시료 주입기용	
<a href="#">G3160-65320</a>	행굼 용액 주입구/배출구 튜브, I-AS	I-AS 자동 시료 주입기용 튜브, 행굼 용액 주입구/배출구	

[www.agilent.com/chem/atomic](http://www.agilent.com/chem/atomic)

DE44264.8934259259

이 정보는 사전 고지 없이 변경될 수 있습니다.

© Agilent Technologies, Inc. 2021  
2021년 3월 18일, 한국에서 인쇄  
5994-3084KO

한국에질런트테크놀로지스(주)  
대한민국 서울특별시 서초구 강남대로 369,  
A+ 에셋타워 9층, 06621  
전화: 82-80-004-5090 (고객지원센터)  
팩스: 82-2-3452-2451  
이메일: [korea-inquiry\\_lsca@agilent.com](mailto:korea-inquiry_lsca@agilent.com)