

精确表征蛋白质的全套工具

安捷伦 AdvanceBio 色谱柱专为提供一致、卓越的多肽和蛋白质（含 mAb）分离表征性能而设计。这款蕴含高科技的先进色谱柱系列提高了分析的准确性和效率，并且消除了妨碍分析进展的干扰。

一级结构：

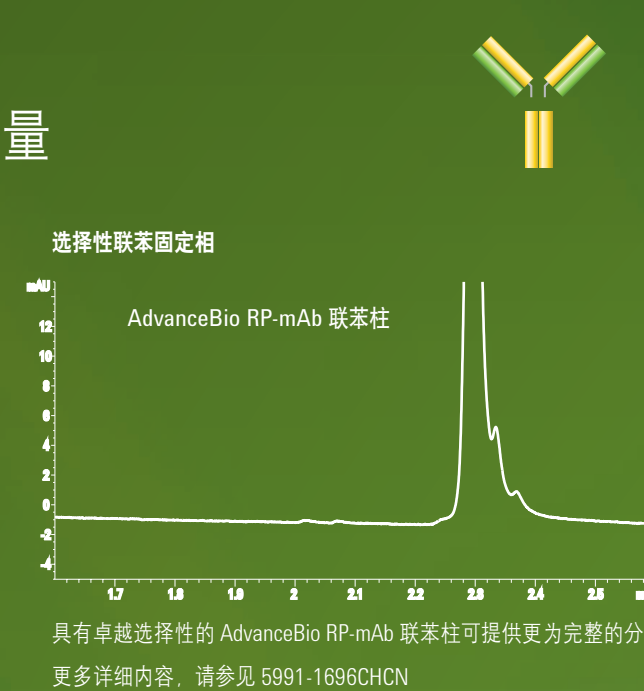
完整蛋白质、重链/轻链、Fab/Fc 区和绝对质量

反相生物色谱

安捷伦 AdvanceBio RP-mAb

- 一款专为 mAb 设计的反相色谱柱

- 快速、高分离度 HPLC 和 UHPLC 分离



选择性非固定相

具有卓越选择性的 AdvanceBio RP-mAb 反相色谱柱可提供更为完整的分离。更多详细内容，请参见 5991-1696CHCN

Agilent ZORBAX RRHD 300Å 1.8 μm 色谱柱

- 耐压高达 1300 bar
- 具有四种化学填料

Agilent Poroshell 300

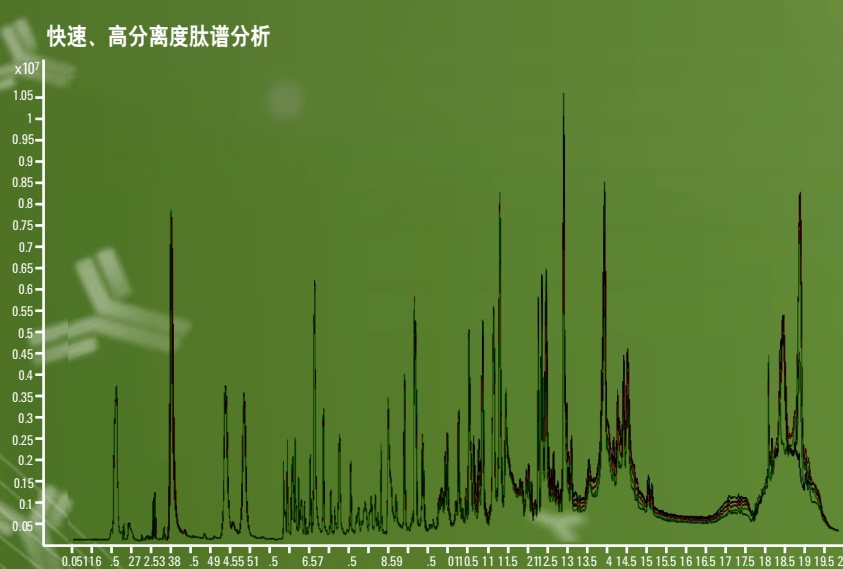
- 适用于 > 50 kDa 的大分子

肽谱分析

安捷伦 AdvanceBio 肽谱分析色谱柱

- 快速、高分离度、可重现的肽谱分析

- 每批色谱柱均经过复杂多肽混标的测试以确保色谱柱性能



快速、高分离度肽谱分析

20 min 内即可完成 IgG1 胰蛋白酶酶解的整个肽谱分析 (n=5)
更多详细内容，请参见 5991-1696CHCN

如需了解更多信息，请访问：

agilent.com/chem/advancebio_intact

糖基化

安捷伦 AdvanceBio 糖谱分析色谱柱

- 快速、高分离度、可重现的糖谱分析

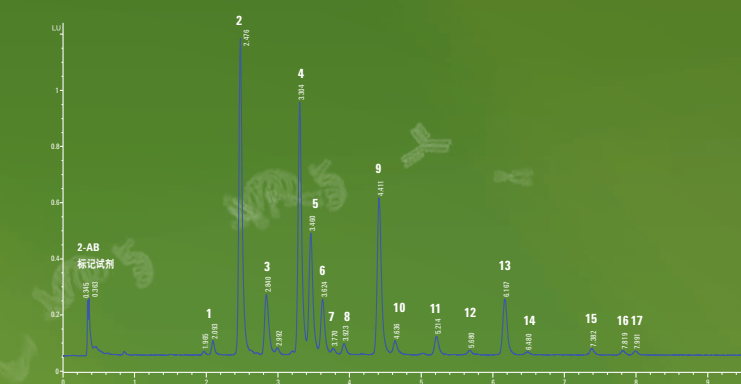
- 具有两种UHPLC配置：2.7μm表面多孔填料和 1.8 μm 全多孔填料，前者适用于在高分离度和较低背压条件下进行分析，而后者则适用于高要求分离度分析

- 实现高效工作流程所需的标准品和样品前处理试剂盒

如需了解更多信息，请访问：

agilent.com/chem/advancebio_glycan

超快速糖谱分析：采用 1.8 μm 颗粒填料 10 min 之内完成分析



快速、高分离度糖谱分析 (1.8 μm 色谱柱)
此标准品用于对所有安捷伦 AdvanceBio 糖谱分析色谱柱进行测试。
更多详细内容，请参见 5991-4730EN

峰鉴定

峰	编号	名称	糖基化类型
1	G1	甘露糖	甘露糖
2	G2	岩藻糖	岩藻糖
3	G3	半乳糖	半乳糖
4	G4	葡萄糖	葡萄糖
5	G5	N-乙酰葡萄糖胺	N-乙酰葡萄糖胺
6	G6	N-乙酰葡萄糖胺	N-乙酰葡萄糖胺
7	G7	甘露糖	甘露糖
8	G8	岩藻糖	岩藻糖
9	G9	半乳糖	半乳糖
10	G10	葡萄糖	葡萄糖
11	G11	N-乙酰葡萄糖胺	N-乙酰葡萄糖胺
12	A1	甘露糖	甘露糖
13	A2	岩藻糖	岩藻糖
14	A3	半乳糖	半乳糖
15	A4	葡萄糖	葡萄糖
16	A5	N-乙酰葡萄糖胺	N-乙酰葡萄糖胺
17	A6	甘露糖	甘露糖

电荷异构体分析

离子交换色谱

安捷伦 Bio Mab 和 Bio IEX 色谱柱

- 亲水聚合物层消除了非特异性键合与多数非特异性相互作用

- 具有两种 WCX 色谱柱，其中 Bio Mab 专为 mAb 分析设计，另一种弱阳/阴离子交换固定相用于提供适当选择性

- 1.7、3 和 5 μm 粒径可实现出色分离度

如需了解更多信息，请访问：

agilent.com/chem/advancebio_variants

细胞培养液的 MAB 滴度

安捷伦 AdvanceBio 色谱柱系列 Bio-Monolith Protein A 色谱柱

- 快速定量 mAb

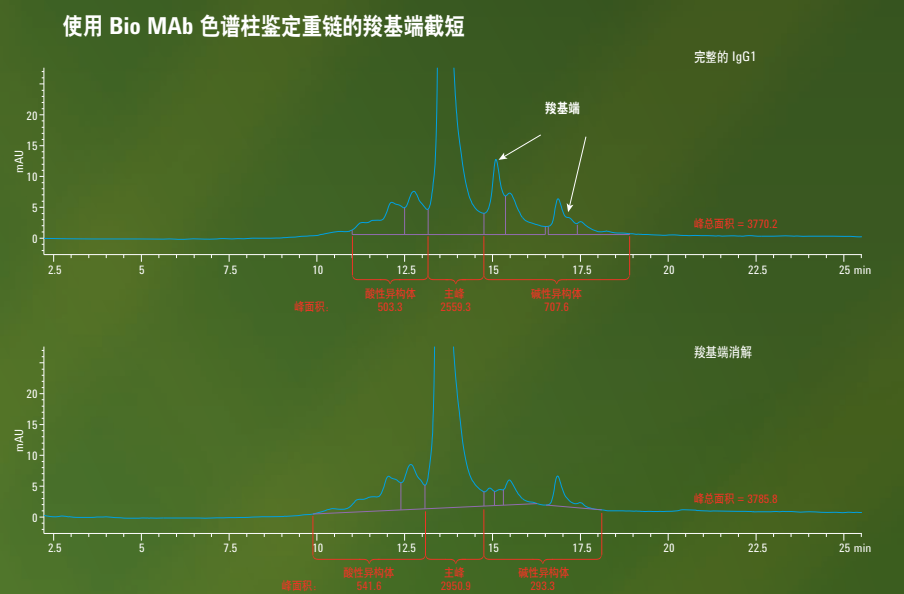
- 缩短方法开发并降低成本



外形独特？或许是。但 Agilent Bio-Monolith Protein A 色谱柱能够为您提供实现可重现亲和色谱分析所需的高容量和高性能。

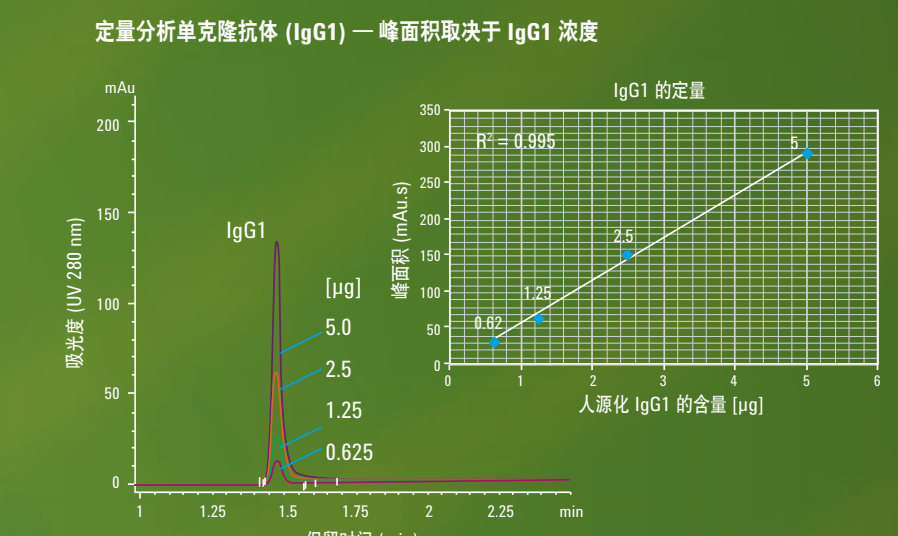
如需了解更多信息，请访问：

agilent.com/chem/advancebio_titers



在 Agilent 1260 Infinity 生物惰性四元液相色谱系统上使用安捷伦 Bio Mab 5 μm 色谱柱分析脱氨基糖基的 IgG1 (来源 A) 的计算数据。色谱柱展现出高分离度，可以进一步改善色谱峰鉴定和准确定量。

更多详细内容，请参见 5991-0895CHCN



定量分析单克隆抗体 (IgG1) — 峰面积取决于 IgG1 浓度

更多详细内容，请参见 5991-3242CHCN

二聚体及更高程度聚集体

体积排阻色谱

安捷伦 Bio SEC-3

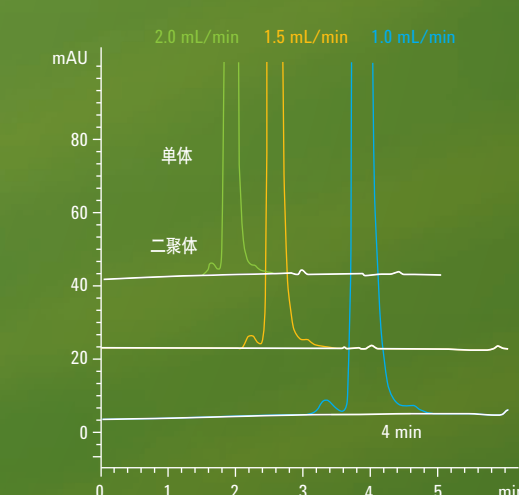
- 性能可靠：亲水层可大大减少次级相互作用

- 二聚体和聚集体的快速高分离度分离

如需了解更多信息，请访问：

agilent.com/chem/advancebio_aggregates

快速体积排阻色谱分离



使用安捷伦 Bio SEC-3 以盐洗脱液进行 mAb 快速分离。
更多详细内容，请参见 6990-8613EN

安捷伦 AdvanceBio 系列产品

如需了解更多信息，请访问
www.agilent.com/chem/advancebio



本文中的信息、说明和指标如有变更，恕不另行通知。

© 安捷伦科技 (中国) 有限公司, 2015
2015 年 4 月 27 日, 中国出版
5991-5359CHCN