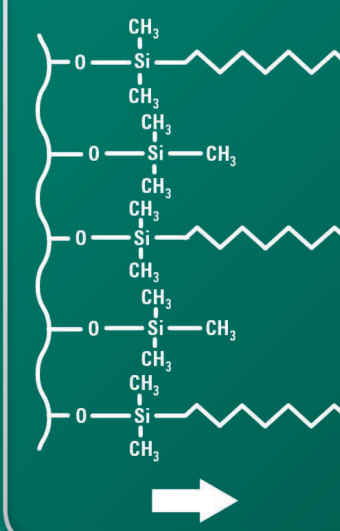


安捷伦高效液相色谱柱选择导览 药物类小分子应用

从这里开始

Poroshell 120 EC-C18 色谱柱
适用于任何 HPLC 快速
高效液相色谱分析
比亚 2 μm 填料的背压低 50%；极大提高
实验室工作效率。

EC-C18 和 EC-C8



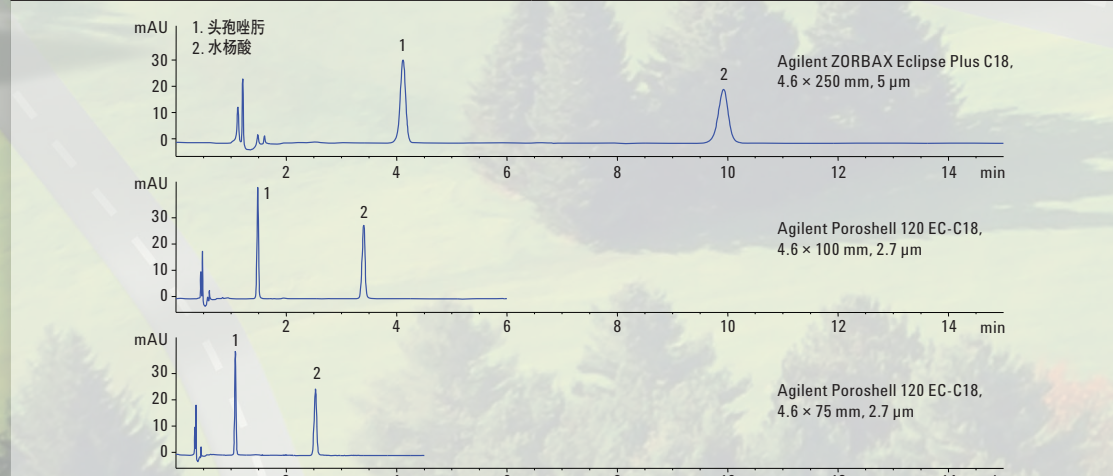
高 pH 值

方法开发优选色谱柱 – 出色的峰形、柱效、分离度和柱寿命

Poroshell 120 窄径柱	ZORBAX Eclipse Plus 色谱柱
EC-C18 (USP L1)	C18 (USP L1)
EC-C8 (USP L7)	C8 (USP L7)
	PAH (USP L1)

配置
粒径: 2.7 μm, 最高耐压 600 bar
柱长: 30-150 mm
柱内径: 4.6 mm, 3.0 mm, 2.1 mm
适用于所有仪器

粒径: 5 μm, 3.5 μm, 1.8 μm, RRHD 最高耐压 1200 bar*, RRHT 最高耐压 600 bar
柱长: 30-250 mm
柱内径: 4.6 mm, 3.0 mm, 2.1 mm, 1.0 mm, 制备柱
* 也与 Agilent Infinity II 液相色谱仪兼容



轻松实现常规 ZORBAX 和 Poroshell 120 色谱柱之间的方法转换, 节省大量时间。如此处所示 USP 方法检测头孢唑林实例。如需了解详细信息, 请参见应用简报 5991-3717CHCN。

为酸性、碱性和中性组分提供卓越的分析性能和出色的峰形。

最新

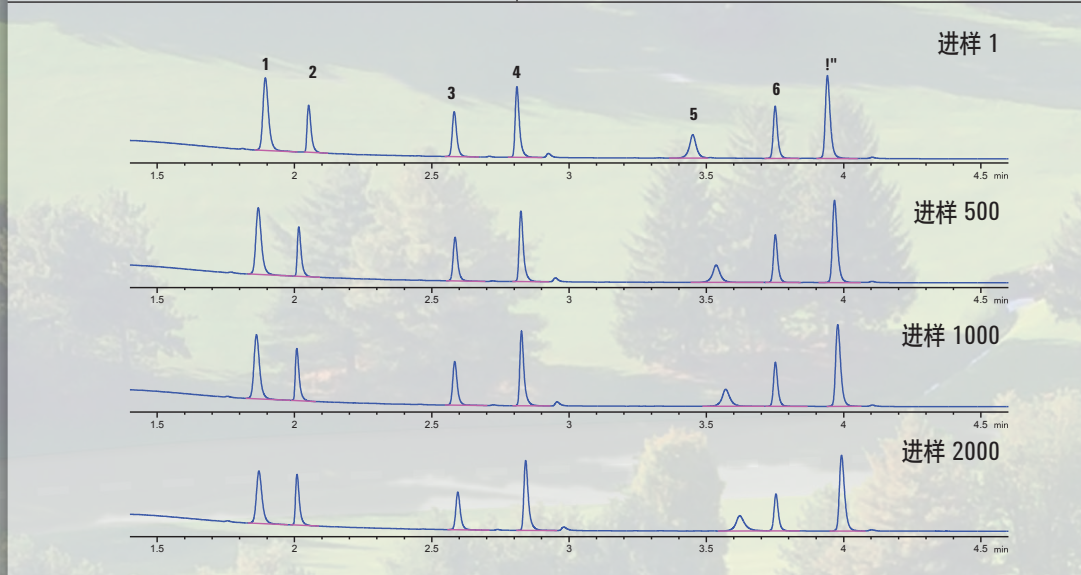
POROSHELL HPH 色谱柱

高 pH 值下分离的理想选择

Poroshell HPH 色谱柱	ZORBAX Extend-C18 色谱柱
HPH-C18 (USP L1)	C18 (USP L1)
HPH-C8 (USP L7)	

配置
粒径: 2.7 μm, 最高耐压 600 bar
柱长: 50-150 mm
柱内径: 4.6 mm, 3.0 mm, 2.1 mm
适用于所有仪器

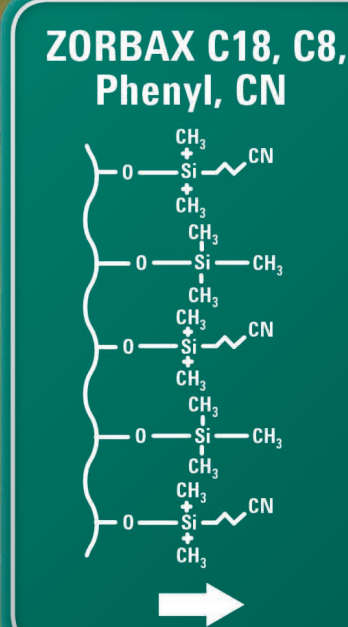
粒径: 7 μm, 5 μm, 3.5 μm, 1.8 μm, RRHD 最高耐压 1200 bar*, RRHT 最高耐压 600 bar
柱长: 20-250 mm
柱内径: 4.6 mm, 3.0 mm, 2.1 mm, 1.0 mm
* 也兼容 Agilent Infinity II 液相色谱仪



Poroshell HPH 色谱柱经过化学修饰键合, 在高 pH 值条件下更加稳定。

1. 水杨酸甲酯
2. 4-氨基桂酸
3. 苯乙醇
4. 奎宁
5. 去甲替林
6. 苯庚酮
7. 阿米替林

高 pH (高达 11.5) 下具有高性价比和长寿命。改善碱性化合物的保留、分离度和峰形。LC/MS 分离多肽时具有高性价比。独特的双键键合和双封端设计, 在高 pH 值下具有良好的稳定性。



使用 Eclipse XDB 色谱柱在较宽 pH 值范围进行高效分析

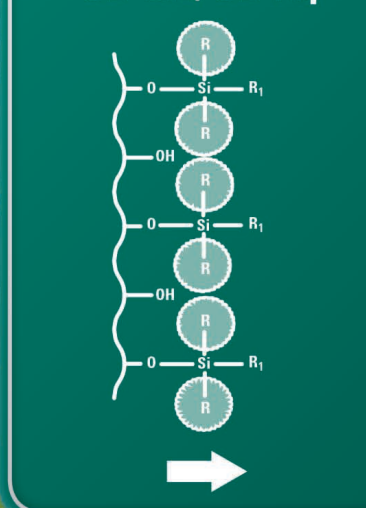
Poroshell 120 窄径柱	ZORBAX Eclipse XDB 色谱柱
EC-CN (USP L10)	C18 (USP L1)
	C8 (USP L7)
	Phenyl (USP L11)
	CN (USP L10)

配置
粒径: 2.7 μm, 最高耐压 600 bar
柱长: 50-150 mm
柱内径: 4.6 mm, 3.0 mm, 2.1 mm
适用于所有仪器

粒径: 7 μm, 5 μm, 3.5 μm, 1.8 μm, RRHD 最高耐压 1200 bar*, RRHT 最高耐压 600 bar
柱长: 15-250 mm
柱内径: 4.6 mm, 3.0 mm, 2.1 mm, 1.0 mm, 制备柱
* 也与 Agilent Infinity II 液相色谱仪兼容

分析碱性、酸性和中性化合物时获得出色峰形, 在较宽 pH 值范围 (pH 2-9) 内保持高性能。

ZORBAX StableBond SB-C18, SB-C8, SB-C3, SB-Phenyl, SB-CN, SB-Aq



低 pH 值流动相分析的理想选择 —— 方法开发的不二之选

Poroshell 120 窄径柱	ZORBAX StableBond 色谱柱
SB-C18 (USP L1)	SB-C18 (USP L1)
SB-C8 (USP L7)	SB-C8 (USP L7)
	SB-Phenyl (USP L11)
	SB-CN (USP L10)
	SB-Aq

配置
粒径: 2.7 μm, 最高耐压 600 bar
柱长: 30-150 mm
柱内径: 4.6 mm, 3.0 mm, 2.1 mm
适用于所有仪器

粒径: 7 μm, 5 μm, 3.5 μm, 1.8 μm, RRHD 最高耐压 1200 bar*, RRHT 最高耐压 600 bar
柱长: 15-250 mm
柱内径: 3.0 mm, 2.1 mm, 1.0 mm, 制备柱
* 也与 Agilent Infinity II 液相色谱仪兼容

对酸性、碱性和中性组分提供卓越的性能和出色的峰形, 低 pH 条件下具有出色的寿命。

利用 π-π 相互作用获得优异峰形

Poroshell 120 窄径柱	ZORBAX Eclipse Plus 色谱柱
Phenyl-Hexyl (USP L11)	Phenyl-Hexyl (USP L11)

为酸性、碱性和中性组分提供卓越的分析性能和出色的峰形。

针对高极性化合物的 HILIC 色谱柱

应用于 LC/MS 可获得高检测灵敏度, 推荐在 EPA 1694 方法中使用

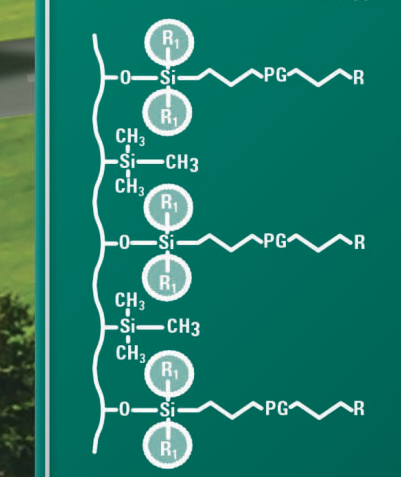
Poroshell 120 窄径柱	ZORBAX HILIC 色谱柱
HILIC	ZORBAX HILIC Plus

配置
粒径: 2.7 μm, 最高耐压 600 bar
柱长: 50-150 mm
柱内径: 4.6 mm, 3.0 mm, 2.1 mm
适用于所有仪器

粒径: 3.5 μm, 1.8 μm, RRHD 最高耐压 1200 bar*
柱长: 50-150 mm
柱内径: 4.6 mm (仅针对 3.5 μm 填料粒径), 3.0 mm, 2.1 mm
* 也与 Agilent Infinity II 液相色谱仪兼容

HILIC Plus 是一款基于 Eclipse Plus 硅粒的 HILIC 色谱柱, 能够提供出色的峰形

ZORBAX Bonus-RP 色谱柱



烷基、苯基、氰基固定相的可替代选择柱

Poroshell 120 窄径柱
PFP (USP L43)

极性嵌入方式改善了峰形, 适用于在中低 pH 值范围内分析碱性化合物。

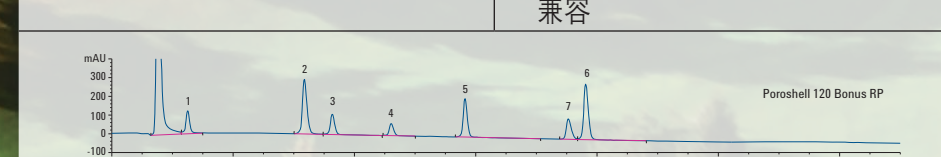
针对极性化合物的互补固定相

烷基、苯基、氰基固定相的可替代选择柱

Poroshell 120 窄径柱	ZORBAX Bonus-RP 色谱柱
Bonus-RP (USP L60)	Bonus-RP (USP L60)

配置
粒径: 2.7 μm, 最高耐压 600 bar
柱长: 50-150 mm
柱内径: 4.6 mm, 3.0 mm, 2.1 mm
适用于所有仪器

粒径: 7 μm, 5 μm, 3.5 μm, 1.8 μm, RRHD 最高耐压 1200 bar*, RRHT 最高耐压 600 bar
柱长: 30-250 mm
柱内径: 4.6 mm, 3.0 mm, 2.1 mm, 1.0 mm, 制备柱
* 也与 Agilent Infinity II 液相色谱仪兼容



Poroshell 120 Bonus-RP 色谱柱因其对次级相互作用的抑制能力而为这类 β-受体阻滞剂混合物的分析提供出色分离度。如需了解详细信息, 请参见应用简报 5991-0349CHCN。

1. 阿替洛尔
2. 心得乐
3. 纳多洛尔
4. 美托洛尔
5. 醋丁洛尔
6. 心得安
7. 阿替洛尔

极性嵌入方式改善了峰形, 适用于在中低 pH 值范围内分析碱性化合物。

低 pH 值时具有出色的柱寿命 —— 无封端

Poroshell 120 窄径柱	ZORBAX SB-Aq 色谱柱
SB-Aq	ZORBAX SB-Aq

配置
粒径: 2.7 μm, 最高耐压 600 bar
柱长: 50-150 mm
柱内径: 4.6, 3.0, 2.1 mm; 制备柱
适用于所有仪器

粒径: 7.5, 3.5, 1.8 μm, RRHD 最高耐压 1200 bar*, RRHT 最高耐压 600 bar
柱长: 30-250 mm
柱内径: 3.0, 2.1 mm; 制备柱
* 也与 Agilent Infinity II 液相色谱仪兼容

专用的固定相、极性化合物和高水相条件下的理想之选。

如需更多帮助或技术支持, 请通过访问 agilent.com/chem/contactus-cn, 联系当地的安捷伦客户服务中心或安捷伦授权代理商
如需了解产品信息和选择信息, 请访问 agilent.com/chem/lccolumns-cn

本资料中的信息如有变更, 恕不另行通知。

© 安捷伦科技公司, 2014
2014 年 10 月 1 日, 中国印刷
5990-3325CHCN