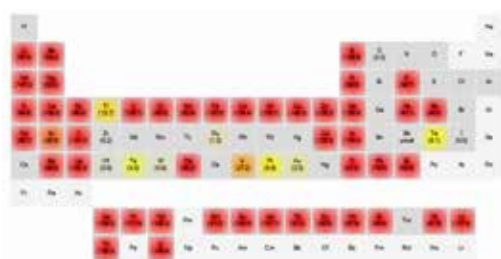
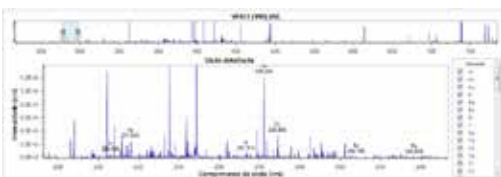


IntelliQuant para ICP-OES

Varredura completa do espectro automática e desenvolvimento simplificado de métodos



O IntelliQuant gera um mapa de intensidade para representar visualmente as concentrações relativas dos elementos presentes em uma amostra.



O espectro completo, de 167 a 785 nm, pode ser visualizado rapidamente com o IntelliQuant, permitindo a determinação de analitos e potenciais interferentes em uma amostra específica.

Obtenha o resultado aproximado de concentração para até 70 elementos por amostra

O Agilent IntelliQuant* é um recurso do software que calcula uma concentração aproximada (semiquantificada) de até 70 elementos em uma amostra. Ele acrescenta poucos segundos a uma medição de amostra e não requer calibração. IntelliQuant:

- Coleta a faixa completa de comprimento de onda de 167 a 785 nm em segundos, descobrindo cada elemento na sua amostra.
- Possui calibrações integradas para os três modos de visualização do ICP-OES Agilent: axial, radial e vistas axial e radial sincronizadas.
- Possui visualização rápida de dados com resultados exibidos em um modelo de mapa de intensidade na tabela periódica com código de cores.
- Simplifica o desenvolvimento de método e identifica rapidamente possíveis interferências em sua amostra, facilitando muito a seleção do comprimento de onda.
- Também pode ser usado para identificar faixas de calibração apropriadas para cada elemento.

A exatidão pode ser aumentada para matrizes complexas, criando calibrações na presença de matriz de amostra, usando as soluções de calibração de vários elementos da Agilent.

Para obter mais informações, acesse:

www.agilent.com/chem/5800icpoes

* Disponível para os instrumentos ICP-OES Agilent com o software ICP Expert, versão 7.3 ou superior

Estas informações estão sujeitas a alterações sem aviso prévio.

DE.9966203704

© Agilent Technologies, Inc. 2020
Publicado nos EUA, 1º de julho de 2020
5991-8455PTBR