



Agilent SPS 6 自动进样器

高效进样，安心无忧

特有的安捷伦设计与兼容性

- 六个样品架最多可容纳 540 个样品，可以延长无人值守运行时间
- 轻量化、坚固、耐腐蚀的粉末涂层铝制框架
- 可兼容各种无金属样品架，包括 90、60、40、24 和 21 位样品架。还提供 96 孔板架
- 标准溶液架和冲洗口位于中央，有利于实现更快速的操作和更高的通量
- 提供多种碳纤维增强型探针和管线，以满足不同应用的需求
- 可集成至安捷伦 ICP-OES 和 ICP-MS 仪器控制软件
- 尺寸：
宽度：82 cm (32.8 英寸)
深度：36.3 cm (14.3 英寸)
高度：51 cm (20.1 英寸)
重量：18 kg (39.7 磅)

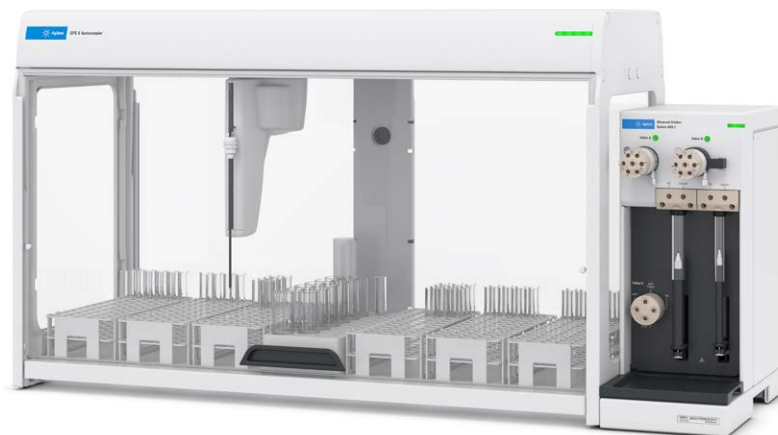
* 安装防尘罩组件后整体尺寸保持不变

更大容量的台面式高通量系统

Agilent SPS 6 是一款大容量自动进样器，专为 ICP-OES 和 ICP-MS 应用而设计。六个样品架最多可容纳 540 根样品管，样品容量比 SPS 4 提高 50%，是追求更高效率、更长时间无人值守运行的实验室的理想之选。SPS 6 通过可选的集成式防护罩组件确保样品完整性，同时防止有害蒸气危害实验室安全。

精心打造，集自动化与高精度于一体

SPS 6 经过精心设计，能够与 Agilent ADS 2 自动稀释器无缝集成，从而提升自动化水平、实现长时间过夜运行、简化样品前处理并大幅提高分析效率。坚固的双立柱移液吊架设计，在确保精密、快速运行的同时具备优异的耐腐蚀性能，是应对严苛环境的可靠解决方案。



如需了解更多信息，请访问：

www.agilent.com.cn/chem/sps6-autosampler

DE-010727

本文中的信息、说明和指标如有变更，恕不另行通知。

© 安捷伦科技（中国）有限公司，2025
2025 年 11 月 26 日，中国出版
5994-8796ZHCN

查找当地的安捷伦客户中心：

www.agilent.com/chem/contactus-cn

免费专线：

800-820-3278, 400-820-3278 (手机用户)

联系我们：

LSCA-China_800@agilent.com

在线询价：

www.agilent.com/chem/erfq-cn

