



Agilent SPS 6 자동 시료 주입기

시료는 더 많이 걱정은 더 적게

애질런트 고유의 디자인과 호환성

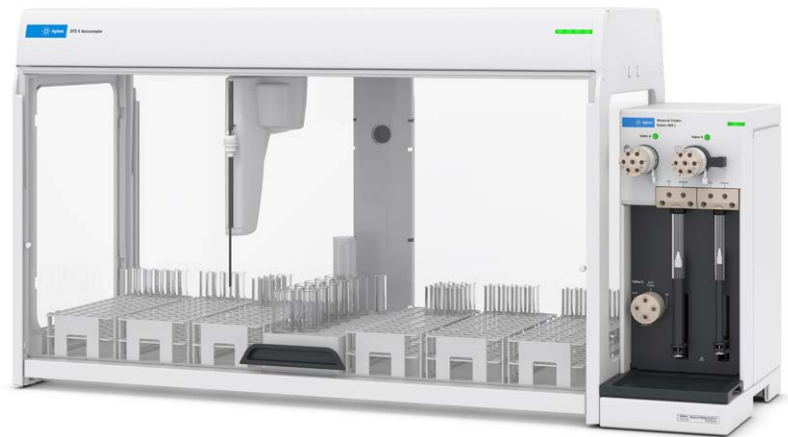
- 6개의 시료 랙 용량으로 최대 540개의 시료를 처리하여 더 긴 무인 작동 가능
- 가볍고 견고하며 부식을 방지하는 파우더 코팅 알루미늄 프레임
- 90-, 60-, 40-, 24- 및 21-위치 랙을 포함하여 여러 종류의 비금속 시료 랙과 호환 96-well microtiter plate 랙도 사용 가능
- 중앙에 배치된 표준 랙과 린스 포트가 매우 빠른 접근과 최대 처리량 실현
- 모든 응용 분야에 적합한 폭넓은 탄소섬유 강화 프로브 및 튜빙 옵션
- Agilent ICP-OES 및 ICP-MS 기기 제어 소프트웨어에 통합
- 크기:
 - 폭: 82cm(32.8인치)
 - 깊이: 36.3cm(14.3인치)
 - 높이: 51cm(20.1인치)
 - 무게: 18kg(39.7파운드)
- * 커버 키트 장착 시 치수는 동일합니다.

벤치에 쉽게 배치되는 작은 크기에서 대용량 처리

Agilent SPS 6는 ICP-OES 및 ICP-MS 응용을 위해 설계된 대용량 자동 시료 주입기입니다. 최대 540개의 튜브를 지원하는 6개의 시료 랙을 갖춘 이 제품은 SPS 4보다 처리하는 시료 용량이 50% 더 많아 높은 효율성과 긴 무인 작동을 원하는 실험실에 이상적입니다. 환경 친화적인 통합 인클로저 옵션을 갖춘 SPS 6는 시료 무결성을 보존하고 실험실을 유해한 증기로부터 보호합니다.

자동화 및 정밀도를 염두에 둔 설계

Agilent ADS 2 자동 희석기와 완벽하게 통합되도록 설계된 SPS 6은 향상된 자동화와 연장된 야간 작동을 가능하게 하여 시료 전처리를 간소화하고 생산성을 극대화합니다. 견고한 이중 기동 갠트리 설계로 정밀하고 빠르며 부식에 강한 성능을 발휘하므로 까다로운 환경에서도 안정적인 솔루션을 제공합니다.



DE-010727

이 정보는 사전 고지 없이 변경될 수 있습니다.

© Agilent Technologies, Inc. 2025
2025년 11월 26일, 한국에서 발행
5994-8796KO

한국애질런트테크놀로지스(주)
대한민국 서울특별시 서초구 강남대로 369,
DF타워 9층, 06621
전화: 82-80-004-5090(고객지원센터)
팩스: 82-2-3452-2451
이메일: korea-inquiry_lsca@agilent.com

추가 정보:

www.agilent.com/chem/sps6-autosampler

