



Agilent SPS 4 自动进样器

可靠、稳定、高效

特有的安捷伦设计与兼容性

- 四样品架容量，最多可容纳 360 个样品
- 轻量化、坚固、耐腐蚀的粉末涂层铝制框架
- 可兼容各种无金属样品架，包括 90、60、40、24 和 21 位样品架。针对 ICP-OES 和 ICP-MS 还提供 96 孔板架
- 标准溶液架和冲洗口位于中央，有利于实现更快速的操作和更高的通量
- 提供多种碳纤维增强型探针和管线，以满足不同应用的需求
- 与安捷伦仪器控制软件集成，可用于 AAS、MP-AES、ICP-OES 和 ICP-MS
- 尺寸：
 - 宽度：60 cm (23.6 英寸)
 - 深度：36.3 cm (14.3 英寸)
 - 高度：51 cm (20.1 英寸)
 - 重量：15 kg (33.1 磅)

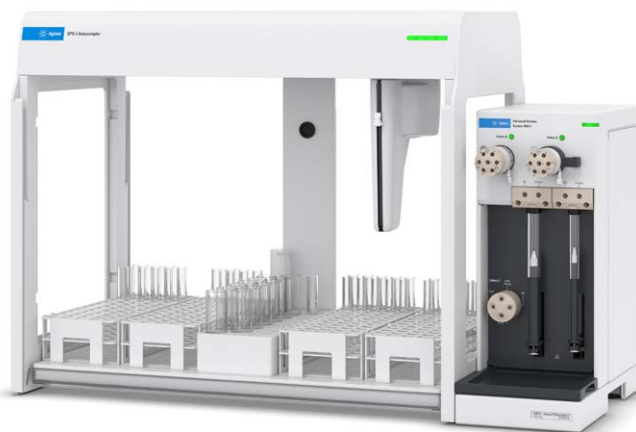
* 安装防尘罩组件后整体尺寸保持不变

结构紧凑的台面式高通量系统

Agilent SPS 4 自动进样器采用现代化工业设计，结构坚固，性能可靠，流畅外形与安捷伦原子光谱仪器（包括 ICP-MS、ICP-OES、MP-AES 和 FAAS）相得益彰。该产品专为需要快速、可靠自动进样功能的常规检测实验室设计，配备四个样品架，具有体积小、运行安静、操作简便、经济实惠的优势。SPS 4 通过可选的集成式防护罩组件确保样品完整性，同时防止有害蒸气危害实验室安全。

精心打造，集自动化与高精度于一体

SPS 4 经过精心设计，能够与 Agilent ADS 2 自动稀释器无缝集成，从而实现高级自动化操作、简化样品前处理并提高分析效率。坚固的双立柱移液吊架设计，在确保精密、快速运行的同时具备优异的耐腐蚀性能，是应对严苛环境的可靠解决方案。



如需了解更多信息，请访问：

www.agilent.com.cn/chem/sps4-autosampler

DE-010726

本文中的信息、说明和指标如有变更，恕不另行通知。

© 安捷伦科技（中国）有限公司，2025
2025 年 11 月 26 日，中国出版
5994-8795ZHCN

查找当地的安捷伦客户中心：

www.agilent.com/chem/contactus-cn

免费专线：

800-820-3278, 400-820-3278 (手机用户)

联系我们：

LSCA-China_800@agilent.com

在线询价：

www.agilent.com/chem/erfq-cn

