

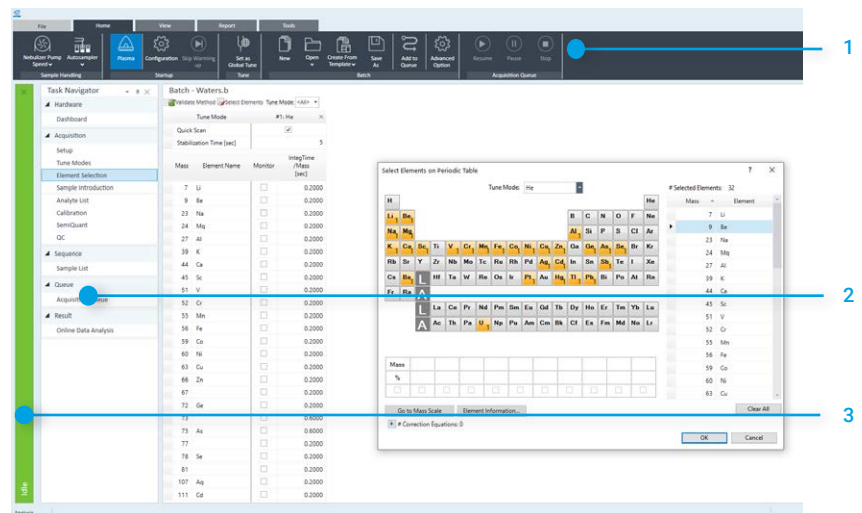
ICP-MS MassHunter 软件

5.1 版

重大更新带来了显著的功能变化

Agilent ICP-MS MassHunter 软件 5.1 版包括重新设计的用户界面，可降低对操作人员的培训要求，并可简化常规和高级 ICP-MS 操作。该软件还具有若干可应对常见 ICP-MS 时间陷阱的智能功能。

重新设计的用户界面



重新设计的用户界面具有以下特点：1. 功能导航栏提供了方便用户使用的所有功能。2. 任务导航器方便用户直达典型工作流程的各个步骤。3. 彩色显色的状态栏使仪器状态一目了然。

新功能

5.1 版中包含了重要的新功能：

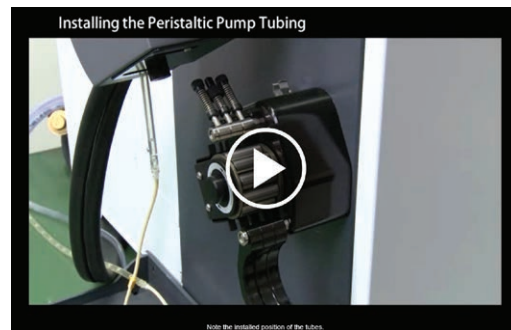
- 早期维护反馈功能可通过运行时间或测量样品数量等多个指标监控仪器状态，并在需要维护时发出通知。交通信号灯式颜色预警确保您可以提前安排且不会错过更换泵管或清洁接口锥等任务。使用预警还可避免过于频繁地进行维护
- 运行前和运行后性能检查可确保结果的可信度，并避免意外停机。每天结束时进行运行后检查可以标记出潜在的问题，以便及时解决，不影响第二天的工作
- 异常值条件格式功能可突出显示超出指定范围或不符合测试要求的结果。在审查数据时，通过颜色标记可轻松发现存在问题的结果
- 内容广泛的“帮助和学习中心”提供了关于日常安装、维护和故障排除任务的视频指南，旨在帮助分析人员掌握相应知识，确保仪器持续正常运行
- IntelliQuant 功能可快速采集全扫描质谱图，以显示每个样品的完整组成。您可据此确定样品中浓度异常的主要元素、意外分析物及固体含量

还对现有功能进行了升级：

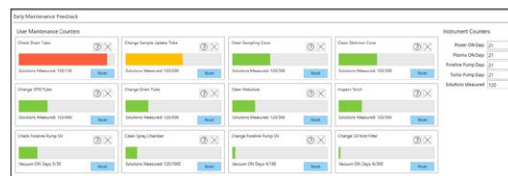
- 通过预设方法或引导式方法开发流程加速方法开发，为更具挑战性的样品全面配置分析方法
- 双电荷干扰校正通过校正来自稀土元素的意外干扰提高数据质量
- 功能全面且简单灵活的数据分析适合各种应用：如定量、色谱、FFF、单颗粒/细胞、同位素和固体（如 LA 激光剥蚀）分析
- 灵活的数据处理和报告生成功能简化了报告过程。可导出各种格式的数据，支持与 LIMS 集成
- 内置技术控制功能可确保数据可靠性，控制访问权限，帮助您遵循 US FDA 21 CFR Part 11、欧盟附录 11 及其他国家/地区同等法规的要求

兼容性

Agilent MassHunter 软件 5.1 版可兼容 Agilent 7700、7800、7850、7900 ICP-MS 以及 8800、8900 ICP-MS/MS 仪器。



在线视频提供了如何进行常见设置和维护任务的分步指导。



早期维护反馈功能使用传感器和计数器，根据运行时间或测量的样品数量来确定何时需要维护。交通信号灯式颜色预警指示何时需要维护。

www.agilent.com

DE44143.8140162037

本文中的信息、说明和指标如有变更，恕不另行通知。

© 安捷伦科技（中国）有限公司，2020
2020 年 11 月 9 日，中国出版
5994-2833ZHCN

查找当地的安捷伦客户中心：

www.agilent.com/chem/contactus-cn

免费专线：

800-820-3278, 400-820-3278 (手机用户)

联系我们：

LSCA-China_800@agilent.com

在线询价：

www.agilent.com/chem/erfq-cn

