



La forma más inteligente de dejar de perder tiempo y obtener las respuestas correctas

Espectrómetros ICP-OES Agilent 5800 y 5900

Sistema ICP-OES 5800

- Herramientas de software inteligentes que ofrecen información sobre las muestras para obtener respuestas correctas a la primera.
- Herramientas de diagnóstico del estado del instrumento y alertas de mantenimiento proactivas que evitan tiempos de inactividad.
- Permite usar argón con una pureza del 99,99 % para reducir los costes asociados a ese gas.
- Dos configuraciones: Antorcha vertical con visualización dual y antorcha vertical con visión radial.
- El sistema ICP-OES más compacto que existe.

Sistema ICP-OES 5900

Incluye todas las funciones del sistema 5800 y ofrece las siguientes ventajas adicionales:

- Obtiene las visiones radial y axial del plasma en la misma medida, proporcionando resultados de precisión en menos tiempo que cualquier otro sistema ICP-OES y usando la mitad de argón que otros instrumentos*.
- Incorpora una válvula de conmutación de siete puertos que reduce el tiempo de introducción de muestras y de lavado.

Principales causas de pérdida de tiempo en los laboratorios



En una reciente encuesta on-line se observó que, de media, los laboratorios miden más de una vez el 15 % de sus muestras.

El análisis de los datos de servicio de los instrumentos indica que los problemas que causan hasta el 30 % de las intervenciones de servicio podrían haber sido resueltos por el personal del laboratorio. Para ello, solo hubieran necesitado la información y las instrucciones adecuadas.

Herramientas inteligentes para evitar el tiempo de inactividad de los instrumentos y la repetición de medidas de muestras

Los sistemas ICP-OES Agilent 5800 y 5900 cuentan con todo un ecosistema de sensores incorporados: potentes procesadores con algoritmos y funciones de diagnóstico inteligentes diseñados para automatizar la resolución de problemas, predecir cuándo es necesario realizar tareas de mantenimiento e identificar problemas que puedan afectar a los resultados.

Trabajando en todo momento en segundo plano, los instrumentos “piensan” como expertos y pueden hacer recomendaciones y resolver problemas antes de que aparezcan. Estas funciones inteligentes reducen el número de repeticiones de medidas de muestras y le permiten obtener resultados más fiables.

* El consumo de argón se calcula a partir de las velocidades de flujo del argón multiplicadas por la duración del flujo. Los valores de velocidad de análisis y consumo de gas se han comparado con los de los sistemas de la competencia tomando como referencia los datos publicados sobre aplicaciones.

IntelliQuant: obtenga más información sobre sus muestras

Las funciones del software IntelliQuant proporcionan información sobre los elementos de las muestras y el mejor modo de medir aquellos que tengan interés para usted.

Ofrece las siguientes ventajas:

- Identifica hasta 70 elementos de una muestra y los presenta como un mapa de calor en la tabla periódica (consulte la imagen superior de la parte derecha), indicando las concentraciones relativas de cada uno de ellos.
- Identifica interferencias espectrales y recomienda la mejor longitud de onda analítica, empleando un sistema de calificación con estrellas (consulte la imagen inferior de la parte derecha) para guiarle a la hora de seleccionar dicha longitud de onda óptima.
- Permite detectar errores en la preparación de muestras; por ejemplo, si se ha añadido un ácido incorrecto o no se ha agregado ningún ácido.
- Marca los resultados atípicos para que encuentre rápidamente los resultados que hay que revisar.

Usar IntelliQuant es como tener a un analista experto en el interior del instrumento.

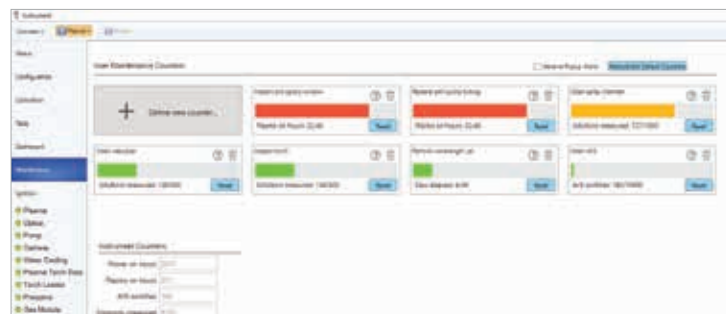


Cd	✓	214,439	*****	? Analito: Cd (228,802) Confianza: moderada Interferencia: As (228,812) Confianza: alta
		226,502	***	
		228,802	*	
		361,051	*	
		326,105	**	
		508,582	*	

Seguimiento inteligente del estado del instrumento

El mantenimiento insuficiente de un sistema ICP-OES puede provocar un costoso tiempo de inactividad no planificado o errores en los análisis que conlleven repetir medidas de muestras, con la consiguiente pérdida de tiempo. Un mantenimiento excesivamente frecuente también supone perder tiempo y puede incrementar los costes asociados a los consumibles. Los instrumentos 5800 y 5900 incorporan sensores y contadores que avisan al analista cuando se necesita mantenimiento. Los contadores (consulte la imagen de la derecha) monitorizan el número de medidas de muestras y pueden ajustarse según el tipo de muestras que suelen analizarse, de modo que el programa de mantenimiento sea adecuado para mantener el rendimiento del instrumento.

Las herramientas de seguimiento del estado se ocupan de las principales causas de las intervenciones de servicio, como la obstrucción del nebulizador o los fallos de encendido del plasma. Avisan al analista de la existencia de un problema y lo guían durante el proceso de resolución, lo que permite evitar el coste y el tiempo de inactividad que supone una solicitud de servicio.



Para obtener más información, visite:

www.agilent.com/chem/icp-oes

Esta información está sujeta a cambios sin previo aviso.

Agilent Technologies, Inc. 2019
Publicado en EE. UU., 19 de noviembre de 2019
5994-1506ES