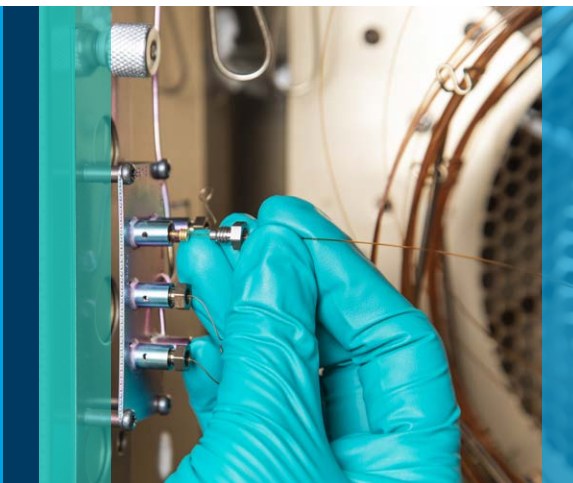


消除恼人的毛细管连接问题

安捷伦镀金可塑金属密封垫圈



实现气相色谱柱和微板流路控制技术 (CFT) 装置之间的惰性、无泄漏连接

Agilent
CrossLab
From Insight to Outcome

标准带涂层金属密封垫圈坚硬的外部涂层容易引发安装问题，导致过度拧紧，从而造成色谱柱断裂，以及密封垫圈和 CFT 装置上的细微划痕，进而导致泄漏，损坏色谱柱。

镀金可塑金属密封垫圈可避免这些麻烦，同时提供无可匹敌的惰性。该密封垫圈采用灵活设计，可轻轻压住色谱柱四周，从而防止其泄漏和断裂。其不锈钢结构可确保在温度循环过程中不变形，从而保持无泄漏连接，并且在首次安装时可以调整其镀金层与 CFT 装置完美匹配，大大提高了易用性。通过以下性能优势避免意外停机，从而处理更多样品并获得更出色的结果：

- **一致的密封。** 镀金可塑金属密封垫圈可填补细微划痕，并通过更严格的内径公差适应各种色谱柱管线，提供出色的密封性能
- **无需重新拧紧。** 镀金层可提供与 CFT 装置轮廓相符的柔性表面，无需重新拧紧或重新安装即可确保无泄漏密封
- **高温下确保长期连接。** 熔融石英管在高温下长时间使用后不会断裂
- **CFT 兼容性。** 密封垫圈适用于 CFT 反吹、流出物分流、保留间隙柱连接、GC × GC 和 Deans Switch 中心切割
- **适合您应用的密封垫圈。** 各种规格的内径可适应安捷伦和非安捷伦熔融石英毛细管色谱柱，包括 Agilent J&W UltiMetal 金属毛细管柱



非接触式包装可防止污染

安捷伦可塑金属密封垫圈采用便利包装，您可以将色谱柱插入密封垫圈，再从包装中将其取出，从而避免了拿取时掉落或污染的风险。

进一步了解：

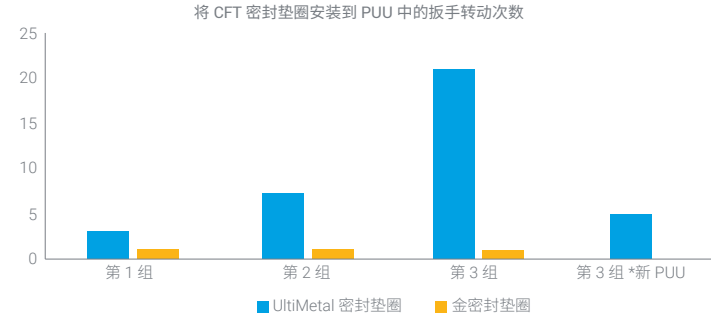
[agilent.com/chem/flexipack](https://www.agilent.com/chem/flexipack)

兼具高惰性和易用性

安捷伦镀金可塑金属密封垫圈具有与我们的 UltiMetal Plus 可塑金属密封垫圈相当的化学惰性，可减少活性分析物损失、提高响应并改善分析结果。此外，这种独特的密封垫圈能够为 CFT 提供超可靠的连接，无需重新拧紧以及多次泄漏检查。这使其成为安捷伦惰性流路的关键组成部分。

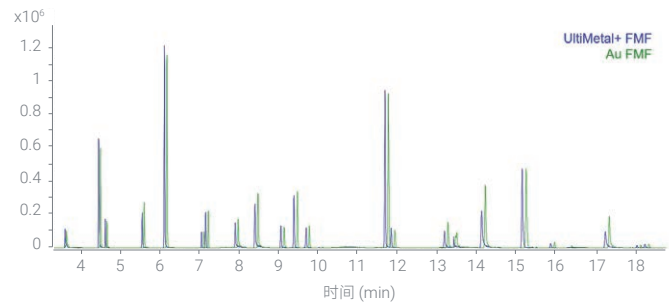
安捷伦惰性流路解决方案通过可靠的气相色谱流路实现更高的灵敏度、准确度和重现性，尤其适用于痕量分析。其中包括 Agilent J&W 超高惰性气相色谱柱、超高惰性进样口衬管、GC 和 GC/MS 仪器以及超高惰性分流平板。还提供用于进样口和检测器接头的 UltiMetal Plus 可塑金属密封垫圈。

实现无泄漏密封所需的安装尝试



* 使用小扳手再转动 20 次后色谱柱断裂，因此安装了一个新的吹扫 Ultimate 接头 (PUU)

100 ng/mL 农药混合物的化学性能



安捷伦镀金可塑金属密封垫圈：

轻松安装，提供始终如一的无泄漏、无活性连接

描述	单位	部件号
镀金可塑金属密封垫圈，内径 0.4 mm 适用于 0.1–0.25 mm 内径的熔融石英管	10/包	G2855-28501
镀金可塑金属密封垫圈，内径 0.5 mm 适用于 0.32 mm 内径的熔融石英管	10/包	G2855-28502
镀金可塑金属密封垫圈，内径 0.8 mm 适用于 0.45–0.53 mm 内径的熔融石英管	10/包	G2855-28503
镀金可塑金属密封垫圈 适用于 0.25 和 0.32 mm 内径的 UltiMetal 金属柱管	10/包	G2855-28505
镀金可塑金属密封垫圈 适用于 0.53 mm 内径的 UltiMetal 金属柱管	10/包	G2855-28506



每个型号均经过专门设计，以防止库存混淆，并帮助您快速找到所需的密封垫圈。

如需了解关于预装配、切割和质量检查的更多信息，请观看我们的色谱柱连接视频

agilent.com/chem/flexipreswag

如需了解关于安捷伦惰性流路解决方案的更多信息，请访问 agilent.com/chem/inert

DE.3736111111

本文中的信息、说明和指标如有变更，恕不另行通知。

© 安捷伦科技（中国）有限公司，2020
2020 年 12 月 1 日，中国出版
5991-2033ZHCN

查找当地的安捷伦客户中心：

www.agilent.com/chem/contactus-cn

免费专线：

800-820-3278, 400-820-3278 (手机用户)

联系我们：

LSCA-China_800@agilent.com

在线询价：

www.agilent.com/chem/erfq-cn

