

# Elimine os problemas frustrantes de conexão capilar

Anilhas de metal flexível Agilent revestidas em ouro



## Crie conexões inertes e sem vazamentos entre colunas para GC e dispositivos de Tecnologia de Fluxo Capilar (CFT)

Agilent  
**CrossLab**  
From Insight to Outcome

As anilhas de metal padrão e revestidas possuem um revestimento externo rígido que criam problemas na instalação, resultando em excesso de aperto que podem causar a quebra da coluna, bem como micro arranhões na anilha e no dispositivo de CFT, podendo causar vazamentos que danificam a coluna.

As anilhas de metal flexível revestidas em ouro removem essas inconveniências, ao mesmo tempo que proporcionam uma inércia imbatível. Seu design flexível permite que cada anilha se comprima suavemente ao redor da coluna, evitando vazamentos e quebras. Sua construção em aço inoxidável mantém sua forma durante a variação de temperatura para manter uma conexão sem vazamentos e o revestimento em ouro se ajusta para criar um encaixe perfeito com o dispositivo de CFT logo na primeira tentativa de instalação, melhorando muito a facilidade de uso. Alcance melhores resultados e processe mais amostras sem tempo de inatividade não planejado com:

- **Vedações consistentes.** As anilhas de metal flexível revestidas em ouro evitam micro arranhões e fornecem uma excelente capacidade de vedação com tolerâncias de diâmetro interno mais estreitas para acomodar uma ampla variedade de tubos de coluna.
- **Sem a necessidade de reaperto.** O revestimento em ouro proporciona uma superfície macia que se adapta ao contorno do seu dispositivo de CFT, garantindo uma vedação sem vazamentos, sem a necessidade de reaperto ou reinstalação.
- **Conexões de longo prazo em altas temperaturas.** A tubulação de sílica fundida não quebra após longos períodos em altas temperaturas.
- **Compatibilidade com CFT.** As anilhas funcionam com o backflush de CFT, divisão de efluentes, conexões de colunas de retenção, GC por GC e Deans switch.
- **A anilha adequada para a sua aplicação.** Uma variedade de diâmetros internos acomoda colunas capilares de sílica fundida Agilent e não Agilent, incluindo colunas para GC Agilent J&W UltiMetal.



### Embalagem sem contato evita contaminações

As anilhas de metal flexível Agilent são convenientemente embaladas para permitir a passagem da coluna pela anilha enquanto ela ainda está na embalagem. Assim, não há risco de queda ou contaminação durante o manuseio.

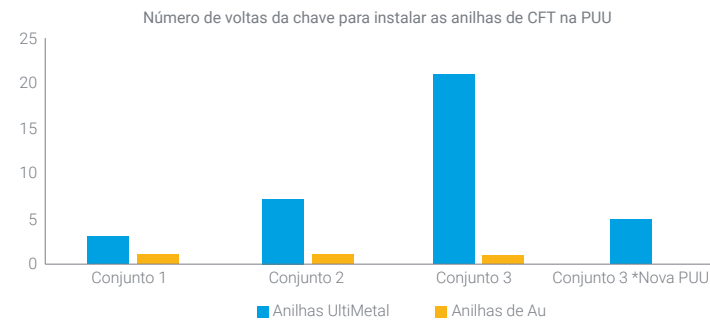
Obtenha mais detalhes:  
[agilent.com/chem/flexipack](https://www.agilent.com/chem/flexipack)

## Combinando inércia de alto nível com maior facilidade de uso

Com desempenho químico equivalente ao de nossas anilhas UM+, as anilhas de metal flexível Agilent revestidas em ouro reduzem a perda de analito ativo, aumentam a resposta e melhoram seus resultados. Além disso, esta anilha exclusiva fornece a conexão mais segura para uso com CFT sem a necessidade de reaperto e múltiplas verificações de vazamento. E isso faz dessas anilhas uma parte fundamental da Trajetória de fluxo inerte Agilent.

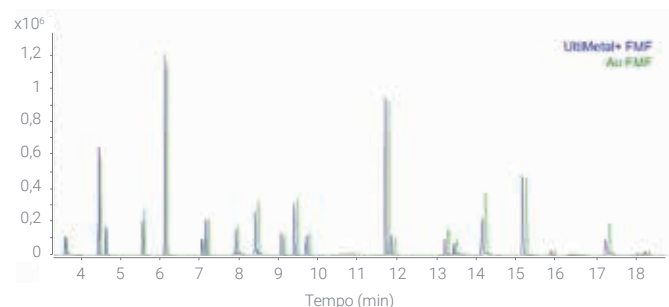
As soluções de Trajetória de fluxo inerte Agilent garantem a inércia confiável da trajetória de fluxo de GC, proporcionando maior sensibilidade, precisão e reprodutibilidade, principalmente para análises em nível de traços. Elas incluem colunas para GC Agilent J&W Ultra Inert, liners do injetor Ultra Inert, instrumentos de GC e GC/MS e selos de ouro Ultra Inert. Também estão disponíveis anilhas de metal flexível UltiMetal Plus para conexões de injetor e detector.

## Tentativas de instalação necessárias para uma vedação sem vazamentos



\*A coluna quebrou após 20 voltas adicionais de chave pequena e, portanto, foi necessário instalar uma nova Purged Ultimate Union (PUU).

## Desempenho químico de uma mistura de pesticidas de 100 ng/mL



## Anilhas de metal flexível Agilent revestidas em ouro: Fácil instalação, sem vazamentos e sem atividade, sempre

Descrição	Unidade	Part Number
Anilha de metal flexível revestida em ouro com 0,4 mm de DI Para tubulação de sílica fundida de 0,1–0,25 mm de DI	10/pacote	<a href="#">G2855-28501</a>
Anilha de metal flexível revestida em ouro com 0,5 mm de DI Para tubulação de sílica fundida de 0,32 mm de DI	10/pacote	<a href="#">G2855-28502</a>
Anilha de metal flexível revestida em ouro com 0,8 mm de DI Para tubulação de sílica fundida de 0,45–0,53 mm de DI	10/pacote	<a href="#">G2855-28503</a>
Anilha de metal flexível revestida em ouro Para uso com tubulação de coluna UltiMetal de 0,25 e 0,32 mm	10/pacote	<a href="#">G2855-28505</a>
Anilha de metal flexível revestida em ouro Para uso com tubulação de coluna UltiMetal de 0,53 mm	10/pacote	<a href="#">G2855-28506</a>



Cada part number é projetado exclusivamente para evitar misturas de inventário e ajudá-lo a encontrar a anilha de que precisa rapidamente.

Para saber mais sobre pré-prensagem, corte e inspeção de qualidade, assista ao nosso vídeo de conexões de coluna em [agilent.com/chem/flexipreswag](http://agilent.com/chem/flexipreswag)

Para saber mais sobre as soluções de Trajetória de fluxo inerte da Agilent, visite [agilent.com/chem/inert](http://agilent.com/chem/inert)

DE.3736111111

Estas informações estão sujeitas a alterações sem aviso prévio.