

성가신 캐필러리 연결 문제 해소

애질런트 금도금 Flexible Metal 페룰



GC 컬럼과 CFT(Capillary Flow Technology) 장치 사이에 누출 없는 불활성 연결 구성

Agilent
CrossLab
From Insight to Outcome

표준 및 코팅된 금속 페룰에는 설치 문제를 일으키는 단단한 외부 코팅이 있어 과도한 조임으로 컬럼이 파손될 수 있으며, 페룰 및 CFT 장치에 미세 스크래치가 발생하여 컬럼 손상으로 이어지는 누출의 원인이 될 수 있습니다.

금도금 Flexible Metal 페룰은 이러한 번거로움을 없애면서 탁월한 불활성을 제공합니다. 유연한 설계를 통해 각 페룰이 컬럼 주위를 부드럽게 압축하여 누출과 파손을 방지합니다. 스테인리스 스틸 구조는 온도 주기 내내 모양을 유지하여 누출이 없는 연결을 유지하고, 금 코팅이 조정성을 부여하여 첫 설치 시 CFT 장치에 완벽하게 맞물리므로 사용 편리성이 크게 향상됩니다. 다음을 통해 계획되지 않은 가동 중단 없이 더 나은 결과를 얻고 더 많은 시료를 처리할 수 있습니다.

- **밀폐 지속.** 금도금 Flexible Metal 페룰이 미세 스크래치의 틈을 채우고 보다 엄격한 내경 허용 오차로 우수한 밀폐 능력을 제공하므로 광범위한 컬럼 튜빙에 사용할 수 있습니다.
- **다시 조일 필요가 없습니다.** 금도금은 CFT 장치의 윤곽 형상에 따라 변형되는 부드러운 표면을 제공하여 다시 조이거나 재설치하지 않고도 누출 없는 밀봉을 보장합니다.
- **고온에서 오랫동안 연결.** 용융 실리카 튜빙은 고온에서 오랜 시간이 지나도 파손되지 않습니다.
- **CFT 호환성.** 페룰은 CFT 백플러시, 용출물 분할, 머무름 갭 간격, GC by GC 및 Deans switch와 함께 작동합니다.
- **응용 분야에 맞는 다양한 페룰.** 다양한 내경이 준비되어 있어 Agilent J&W UltiMetal GC 컬럼을 포함하여 애질런트 및 타사 캐필러리 용융 실리카 컬럼에 사용할 수 있습니다.



비접촉 포장으로 오염 방지

애질런트 Flexible Metal 페룰은 편리하게 포장되어 있어 페룰을 포장에서 꺼내지 않고도 컬럼에 통과시킬 수 있습니다. 따라서 취급 중에 떨어뜨리거나 오염될 위험이 없습니다.

자세한 정보:

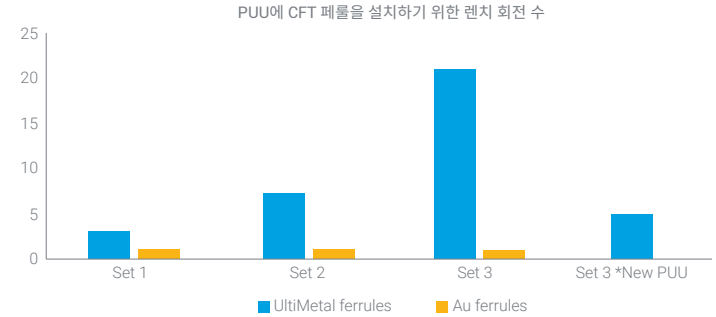
agilent.com/chem/flexipack

높은 비활성과 사용 편리성의 결합

UM+ 페룰과 동등한 화학적 성능을 제공하는 애질런트 금도금 Flexible Metal 페룰은 활성 분석물질 손실을 줄이고, 감응을 향상시키며, 결과를 개선시킬 수 있습니다. 또한 이 고유한 페룰로 다시 조이거나 및 여러 번의 누출 검사 없이 CFT 사용에 가장 안전한 연결을 할 수 있습니다. 따라서 이러한 페룰은 Agilent Inert Flow Path에서 중요한 일부분을 차지합니다.

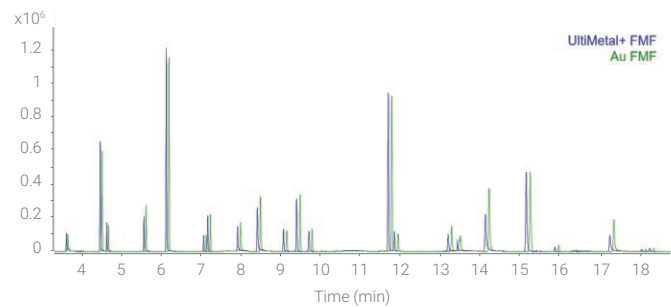
Agilent Inert Flow Path 솔루션은 비활성 GC 유동 경로의 신뢰도를 보장하여 특히 극미량 측정에서 높은 감도, 정확도, 재현성을 실현합니다. 여기에는 Agilent J&W Ultra Inert GC 컬럼, Ultra Inert 주입구 라이너, GC 및 GC/MS 기기, Ultra Inert 골드 씰이 포함됩니다. 주입구 및 검출기 피팅용 UltiMetal Plus Flexible Metal 페룰도 사용할 수 있습니다.

누출 없는 밀봉을 위해 여러 번의 설치 시도가 필요함



*작은 렌치로 20회 추가로 돌린 후 컬럼이 파손되어 새로운 PUU(Purged Ultimate Union)를 설치해야 했습니다.

100ng/mL 농약 혼합물의 화학적 성능



애질런트 금도금 Flexible Metal 페룰: 매번 누출 없이 간편한 불활성 설치

설명	단위	품번
Gold-plated Flexible Metal ferrule with 0.4 mm id For fused silica tubing 0.1-0.25 mm id	10/pk	G2855-28501
Gold-plated Flexible Metal ferrule with 0.5 mm id For fused silica tubing 0.32 mm id	10/pk	G2855-28502
Gold-plated Flexible Metal ferrule with 0.8 mm id For fused silica tubing 0.45 - 0.53 mm id	10/pk	G2855-28503
Gold-plated Flexible Metal ferrule Use with 0.25 and 0.32 mm UltiMetal column tubing	10/pk	G2855-28505
Gold-plated Flexible Metal ferrule Use with 0.53 mm UltiMetal column tubing	10/pk	G2855-28506



각 부품 번호는 재고 혼동을 방지하고 필요한 페룰을 빠르게 찾을 수 있도록 고유하게 설계되었습니다.

사전 스웨이징, 트리밍 및 품질 검사에 대해 자세히 알아보려면 agilent.com/chem/flexipreswag에서 컬럼 연결 동영상을 시청하세요.

Agilent Inert Flow Path 솔루션에 대해 자세히 알아보려면 agilent.com/chem/inert를 방문하세요.

DE.3736111111

이 정보는 사전 고지 없이 변경될 수 있습니다.

한국애질런트테크놀로지스(주)
대한민국 서울특별시 서초구 강남대로 369,
A+ 에셋타워 9층, 06621
전화: 82-80-004-5090 (고객지원센터)
팩스: 82-2-3452-2451
이메일: korea-inquiry_lsca@agilent.com

© Agilent Technologies, Inc., 2020
2020년 12월 1일, 한국에서 발행
5991-2033KO