

Elimina i frustranti problemi di connessione dei capillari

Ferrule metalliche flessibili dorate Agilent



Realizza connessioni inerti a prova di perdite tra colonne GC e dispositivi CFT (Capillary Flow Technology)

Agilent
CrossLab
From Insight to Outcome

Ferrule metalliche standard e rivestite presentano un rivestimento esterno duro che crea problemi di installazione, i quali possono portare a un serraggio eccessivo che può provocare la rottura della colonna, come anche micro-graffi sulla ferrula e sul dispositivo CFT, che possono provocare perdite che danneggiano la colonna.

Le ferrule metalliche flessibili dorate eliminano questi problemi, offrendo al contempo un livello di inerzia impareggiabile. Il loro design flessibile permette a ogni ferrula di esercitare una compressione delicata attorno alla colonna, evitando perdite e rottura. La loro struttura in acciaio inossidabile mantiene la forma durante il ciclo di variazione della temperatura per mantenere una connessione a prova di perdite, mentre il rivestimento in oro si adatta per creare un accoppiamento perfetto con il dispositivo CFT al primo tentativo di installazione, migliorando grandemente la facilità d'uso. Ottieni migliori risultati ed elabora più campioni senza incorrere in fermo macchina imprevisto grazie ai seguenti vantaggi.

- **Sigillature uniformi.** Le ferrule metalliche flessibili dorate si conformano ai micro-graffi e offrono un'eccellente capacità sigillante grazie a tolleranze di diametro interno più stringenti per gestire un'ampia gamma di tubi per colonna.
- **Nessun bisogno di ripetere il serraggio.** La doratura fornisce una superficie morbida che si conforma al contorno del dispositivo CFT, garantendo una sigillatura a prova di perdite senza bisogno di ripetere il serraggio o l'installazione.
- **Connessioni a lungo termine ad alte temperature.** I tubi in silice fusa non si rompono dopo periodi prolungati ad alte temperature.
- **Compatibilità CFT.** Le ferrule sono compatibili con backflush CFT, splittaggio dell'effluente, connessioni per retention gap, GC bidimensionale e Deans switch.
- **La ferrula più adatta per la tua applicazione.** Un'ampia gamma di diametri soddisfa le esigenze di colonne capillari in silice fusa Agilent e di altri produttori, incluse le colonne per GC Agilent J&W UltiMetal.



Confezione touchless per prevenire la contaminazione

Le ferrule metalliche flessibili Agilent sono confezionate in modo da permetterti di infilare la colonna attraverso la ferrula senza estrarre quest'ultima dalla confezione. In questo modo si elimina il rischio di cadute o contaminazioni quando si maneggiano le ferrule.

Scopri di più:
[agilent.com/chem/flexipack](https://www.agilent.com/chem/flexipack)

Un elevato livello di inerzia combinato con una maggiore facilità d'uso

Con prestazioni chimiche equivalenti a quelle delle nostre ferrule UM+, le ferrule metalliche flessibili dorate Agilent riducono la perdita di analiti attivi, aumentano la risposta e migliorano i risultati. Queste esclusive ferrule offrono inoltre la connessione più sicura per l'utilizzo CFT senza il bisogno di ripetere il serraggio ed effettuare verifiche ripetute delle perdite, il che le rende un elemento fondamentale del percorso di flusso inerte Agilent.

Le soluzioni Agilent per il percorso del flusso inerte garantiscono un percorso del flusso GC rigorosamente inerte per una maggiore sensibilità, accuratezza e riproducibilità, soprattutto a livelli di tracce. Includono colonne per GC Agilent J&W Ultra Inert, liner per iniettore Ultra Inert, strumenti GC e GC/MS e guarnizioni in oro Ultra Inert. Sono inoltre disponibili ferrule metalliche flessibili UltiMetal Plus per i raccordi di iniettori e rivelatori.

Ferrule metalliche flessibili dorate Agilent: installazione facile senza perdite e senza attività, ogni volta

Descrizione	Unità	Codice
Ferrula metallica flessibile dorata con d.i. 0,4 mm per tubi in silice fusa con d.i. 0,1-0,25 mm	10/conf.	G2855-28501
Ferrula metallica flessibile dorata con d.i. 0,5 mm per tubi in silice fusa con d.i. 0,32 mm	10/conf.	G2855-28502
Ferrula metallica flessibile dorata con d.i. 0,8 mm per tubi in silice fusa con d.i. 0,45-0,53 mm	10/conf.	G2855-28503
Ferrula metallica flessibile dorata per uso con tubi per colonna UltiMetal da 0,25 e 0,32 mm	10/conf.	G2855-28505
Ferrula metallica flessibile dorata per uso con tubi per colonna UltiMetal da 0,53 mm	10/conf.	G2855-28506

Per sapere di più riguardo a prefissaggio, taglio e ispezione della qualità, guarda il nostro video sulle connessioni delle colonne alla pagina agilent.com/chem/flexipreswag

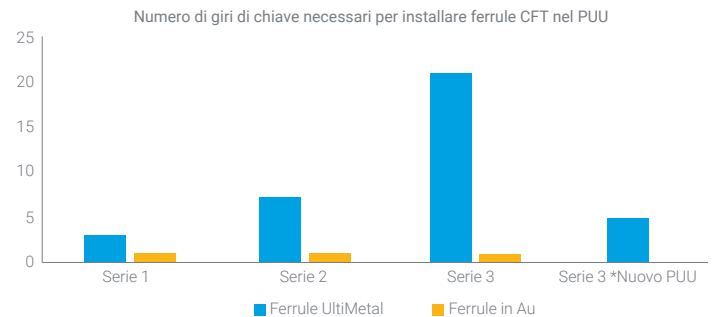
Per sapere di più sulle soluzioni Agilent per il percorso del flusso inerte, visita la pagina agilent.com/chem/inert

DE.3736111111

Le informazioni fornite possono variare senza preavviso.

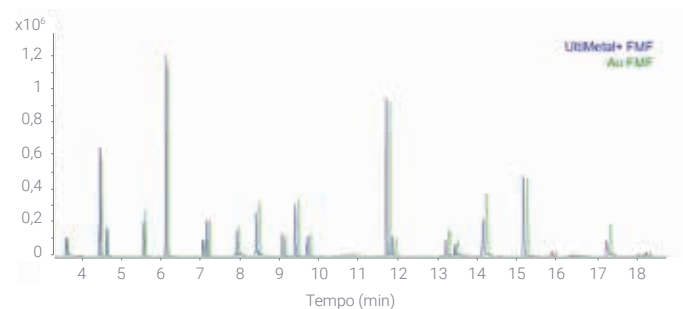
© Agilent Technologies, Inc. 2020
Pubblicato negli Stati Uniti, 1 dicembre 2020
5991-2033ITE

Tentativi di installazione necessari per una tenuta a prova di perdite



*La colonna si è rotta dopo 20 piccoli giri di chiave aggiuntivi e pertanto è stato necessario installare un nuovo raccordo spurgato Ultimate (PUU).

Prestazioni chimiche di una miscela di pesticidi da 100 ng/mL



Ogni codice è concepito in modo univoco per evitare errori di inventario e aiutarti a trovare rapidamente la ferrula di cui hai bisogno.