

Oubliez les problèmes de connexion capillaire frustrants

Ferrules métalliques flexibles plaquées or Agilent



Réalisez des connexions sans fuites entre les colonnes GC et les dispositifs à technologie de flux capillaire (CFT)

Agilent
CrossLab
From Insight to Outcome

Les ferrules métalliques standards ou revêtues sont rigides et source de problèmes d'installation comme un serrage excessif pouvant causer la rupture de la colonne, ou des microrayures sur la ferrule et le dispositif CFT provoquant des fuites susceptibles d'endommager votre colonne.

Les ferrules métalliques flexibles plaquées or permettent d'éviter ces difficultés, tout en assurant une inertie incomparable. Grâce à sa flexibilité, chaque ferrule comprime doucement la colonne évitant les fuites ou les ruptures. La structure en inox conserve sa forme pendant le cycle thermique afin de maintenir une connexion étanche, et le placage or s'ajuste parfaitement à votre dispositif CFT dès la première tentative, améliorant grandement la simplicité d'utilisation. Obtenez de meilleurs résultats et traitez davantage d'échantillons sans immobilisations imprévues grâce aux avantages suivants :

- **Étanchéité constante.** Les ferrules métalliques flexibles plaquées or s'adaptent aux microrayures et offrent une excellente étanchéité ainsi qu'une meilleure tolérance au diamètre interne, ce qui les rend compatibles avec une large gamme de tubes de colonne.
- **Aucun resserrage nécessaire.** Le placage or présente une surface souple qui épouse le contour de votre dispositif CFT, garantissant l'étanchéité de la connexion sans resserrage ni réinstallation.
- **Connexions longue durée à haute température.** Les colonnes en silice fondue ne cassent pas même après de longues périodes d'utilisation à haute température.
- **Compatibilité avec la technologie de flux capillaire.** Les ferrules conviennent au rétrobalayage, à la division des effluents, aux précolonnes, à la GC x GC et au commutateur de Deans utilisés en technologie de flux capillaire.
- **La bonne ferrule pour votre application.** Notre gamme de diamètres internes convient aux colonnes capillaires en silice fondue Agilent et non Agilent, y compris aux colonnes GC UltiMetal Agilent J&W.



L'emballage sans contact prévient les contaminations

Les ferrules métalliques flexibles Agilent sont conditionnées de manière à pouvoir introduire la colonne à travers la ferrule sans la sortir de l'emballage. Vous ne risquez donc pas de la faire tomber ou de l'exposer aux contaminations.

Plus d'informations :
[agilent.com/chem/flexipack](https://www.agilent.com/chem/flexipack)

Un haut degré d'inertie associé à une plus grande simplicité d'utilisation

Grâce à des performances chimiques équivalentes à celles de nos ferrules UM+, les ferrules métalliques flexibles plaquées or Agilent réduisent la perte de composés actifs, augmentent la réponse et améliorent les résultats. De plus, la conception unique de ces ferrules assure la connexion la plus fiable possible pour la technologie de flux capillaire, sans nécessiter de resserrage ni de multiples contrôles d'étanchéité. C'est ce qui en fait un composant essentiel de la solution de passivation du circuit analytique d'Agilent.

Les solutions de passivation du circuit analytique d'Agilent assurent une meilleure inertie du circuit GC, offrant plus de sensibilité, de précision et de reproductibilité, notamment au niveau des traces. Elles comprennent les colonnes GC Ultra Inert J&W Agilent, les inserts d'injection Ultra Inert, les instruments de GC et GC/MS, ainsi que les joints en or Ultra Inert. Des ferrules métalliques flexibles UltiMetal Plus pour le raccordement de l'injecteur et du détecteur sont également disponibles.

Ferrules métalliques flexibles plaquées or Agilent : toujours faciles à installer, sans fuites ni activité

Description	Qté	Référence
Ferrule métallique flexible plaquée or avec un d.i. de 0,4 mm Pour colonne en silice fondue de 0,1 à 0,25 mm de d.i.	10/pqt	G2855-28501
Ferrule métallique flexible plaquée or avec un d.i. de 0,5 mm Pour colonne en silice fondue de 0,32 mm de d.i.	10/pqt	G2855-28502
Ferrule métallique flexible plaquée or avec un d.i. de 0,8 mm Pour colonne en silice fondue de 0,45 à 0,53 mm de d.i.	10/pqt	G2855-28503
Ferrule métallique flexible plaquée or Pour utilisation avec colonne UltiMetal de 0,25 et 0,32 mm	10/pqt	G2855-28505
Ferrule métallique flexible plaquée or Pour utilisation avec colonne UltiMetal de 0,53 mm	10/pqt	G2855-28506

Pour en savoir plus sur le présertissage, le raccourcissement et l'inspection qualité, regardez notre vidéo sur les connexions de colonnes sur agilent.com/chem/flexipreswag

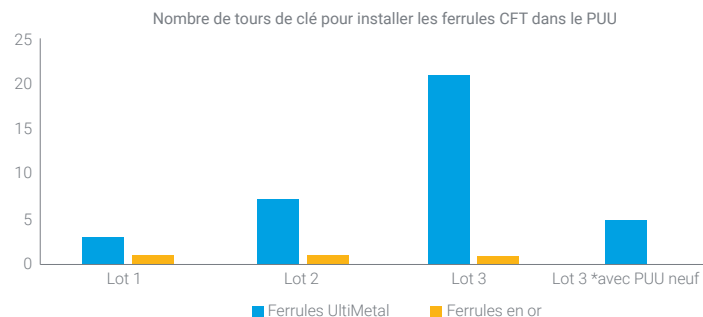
Pour en savoir plus sur les solutions de passivation du circuit analytique d'Agilent, rendez-vous sur : www.agilent.com/chem/inert

DE.3736111111

Ces informations peuvent être modifiées sans préavis.

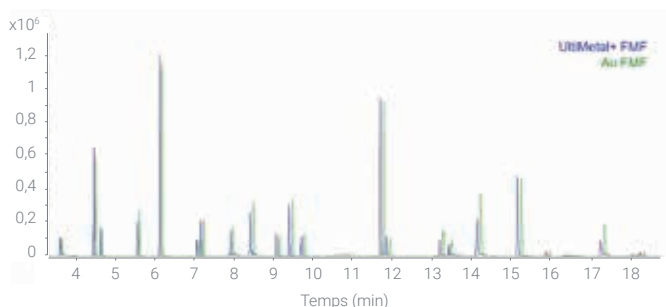
© Agilent Technologies, Inc. 2020
Publié aux États-Unis, le 1^{er} décembre 2020
5991-2033FR

Tentatives d'installation requises pour une connexion étanche



*La colonne s'est rompue après 20 tours de clé supplémentaires et il a fallu installer un nouveau raccord Ultimate Union avec purge (PUU).

Performances chimiques pour un mélange de pesticides à 100 ng/mL



Chaque référence est conçue pour vous éviter les problèmes d'inventaire et vous permettre de trouver rapidement la ferrule dont vous avez besoin.