



ICP-MS 仪器的智能状态检查

安捷伦 EMF 的优势

- 根据仪器使用情况跟踪维护任务，可减少不必要的维护
- 可监测测量的样品数量及组件运行时长
- 提供分步指导链接，帮助执行维护任务
- 确保 ICP-MS 系统保持理想性能，避免浪费时间

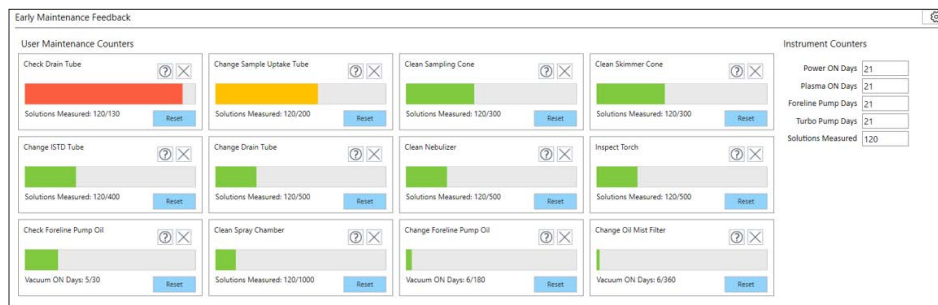
自动通知仪器维护任务

安捷伦 ICP-MS 仪器的早期维护反馈 (EMF) 功能使用大量传感器和计数器来确定何时需要维护。

交通信号灯式颜色标记直观地指示了哪些维护活动应当立即执行，哪些可以等待。

维护不足会导致成本高昂的意外停机或分析失败，而维护过于频繁又会造成时间浪费，并会增加消耗品的成本。智能状态检查便可很好地避免此类情况出现。

许多实验室根据日程安排定期执行 ICP-MS 维护工作。而这种方式并没有从样品量的角度考虑仪器的实际使用情况，而样品量其实可以更好地指示何时需要进行维护。适量维护可提高实验室效率，并减轻实验室工作人员繁忙的工作压力。



不同颜色标记的预警可解决上门服务请求的常见原因，例如泵管磨损造成的精密度不佳，或离子光学元件或接口锥表面受污导致的灵敏度不佳。向分析人员发出问题提醒，然后指导其完成维修过程，可节省服务请求费用并避免停机。

针对不同样品类型和使用方式，为仪器量身定制维护任务

使用 EMF 功能可为各种仪器组件设置预警，如雾化器、泵油和过滤器更换。还可以为您的典型样品类型创建定制预警。例如，与饮用水等样品相比，在测量高基质样品时需要更频繁的维护。通过指定运行的样品类型和希望监测的组件，可为您的典型仪器使用情况量身定制维护预警。

减少上门服务请求，降低消耗品成本

多数上门服务请求及造成的仪器停机都属于操作人员及时收到预警便可避免，或有正确指导便可自行解决的问题。维护预警与日常安装、维护和故障排除任务的视频指南结合使用，可使安捷伦 ICP-MS 仪器保持高效运行。

此外，确保仅在需要时对样品引入组件和高磨损件进行清洁和更换，可降低消耗品的更换成本。

性能检查助您信心满满地开启一天的工作

对 ICP-MS 性能进行定期监测可确保获得高质量数据，避免分析失败造成巨大损失。安捷伦 ICP-MS 除可以执行运行前性能检查外，还可以在样品批处理后自动执行运行后性能检查。在执行下一个分析之前，可以对性能检查结果进行审查并解决所有问题。此步骤可避免常见的陷阱，即早上点燃等离子体（或开始样品分析）后才发现需要维护仪器。

如果运行后检查发现问题，您可以查看早期维护反馈功能中的指示，确定可能的原因。例如，发出“灵敏度不佳”预警可能是因为接口锥需要清洁。精密密度不佳则可能是由泵管磨损导致。

早期维护反馈预警和性能检查数据同时使用，让仪器维护和清洁告别臆测。

兼容性

Agilent MassHunter 5.1 或更高版本提供了早期维护反馈和运行后性能检查两大功能。该软件可兼容 Agilent 7700、7800、7850、7900、8800 和 8900 ICP-MS 仪器。

查找当地的安捷伦客户中心：

www.agilent.com/chem/contactus-cn

免费专线：

800-820-3278, 400-820-3278 (手机用户)

联系我们：

LSCA-China_800@agilent.com

在线询价：

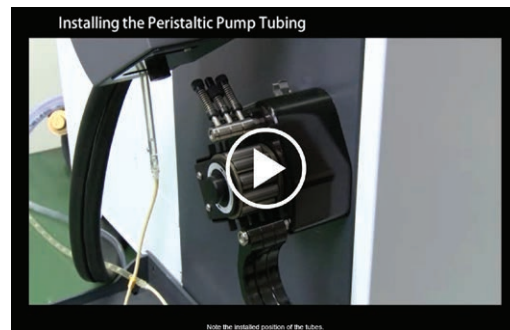
www.agilent.com/chem/erfq-cn

www.agilent.com

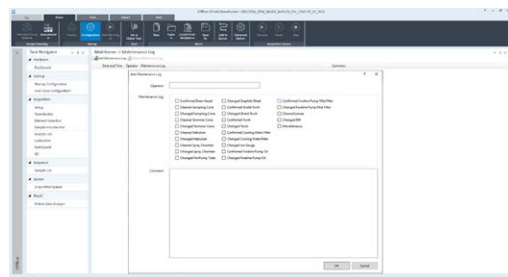
DE.44140.8973611111

本文中的信息、说明和指标如有变更，恕不另行通知。

© 安捷伦科技（中国）有限公司，2020
2020 年 11 月 9 日，中国出版
5994-2780ZHCN



过度使用或安装不当的泵管通常会导致分析失败，进而产生故障排除相关的费用成本。7850 ICP-MS 持续监测仪器的运行状况，并在泵管需要更换时向您发出提醒。在线视频提供如何更换管线的分步指导。



ICP-MS MassHunter 软件可生成维护活动日志。



安捷伦提供一系列高质量 ICP-MS 备件工具包，可支持多种不同应用。

