

패들 손상 및 교체 필요성 최소화

용출 장치 2용 Agilent DLC 코팅 패들

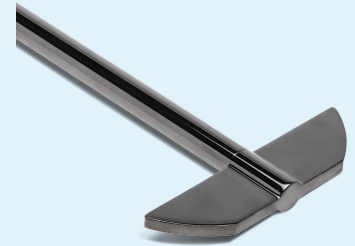


새로운 혁신적인 코팅 기술이 PTFE 및 현재 용출 패들과 관련된 문제를 극복합니다.

장치 2(패들)는 용출 분석법을 위한 가장 일반적인 USP 장치입니다. 여러 패들 재료가 제공되며 선택한 재료는 용출 매질 및/또는 제형의 특성에 따라 달라집니다.

USP는 Dissolution <711>에서 패들 블레이드와 샤프트는 금속이어야 하며, 적합하게 비활성이거나 비활성 재료로 코팅되어야 한다고 명시하고 있습니다. 스테인리스 스틸은 가장 일반적으로 사용되는 재료이며, PTFE 코팅 및 PEEK가 그 뒤를 따릅니다. 각 유형에는 장단점이 있습니다.

- **금속 패들**(스테인리스 스틸)은 견고하지만 부식에 취약하며 일부 원료 의약품(API)과 호환될 수 없습니다.
- **PTFE 코팅**은 API 흡착 효과를 방지하지만 긁히거나 벗겨지는 경향이 있어 덜 견고합니다.
- **PEEK 패들**은 화학적 내성이 있지만 값이 비싸며 부러지거나 구부러지기 쉽습니다.



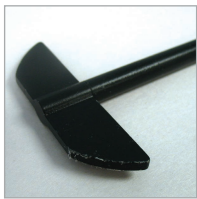
새로운 코팅 패들은 녹, 마모 및
기타 손상에 강합니다

애질런트 용출 패들 제품군의 최신 제품은 비활성의 비금속 표면에 다이아몬드형 탄소(DLC)가 코팅된 것이 특징입니다. 이 얇고 균일한 코팅은 긁힘, 코팅 벗겨짐 및 부식에 대한 견고성을 크게 향상시키고 장치 2 패들에 대한 모든 USP 사양을 충족합니다.

스테인리스 스틸 및 PTFE 코팅 패들의 일반적인 문제



녹슨 스테인리스 스틸
패들



약간 마모된 PTFE 패들



크게 손상된 PTFE 코팅
패들



손상된 PTFE 코팅 패들

주문 및 호환성 정보

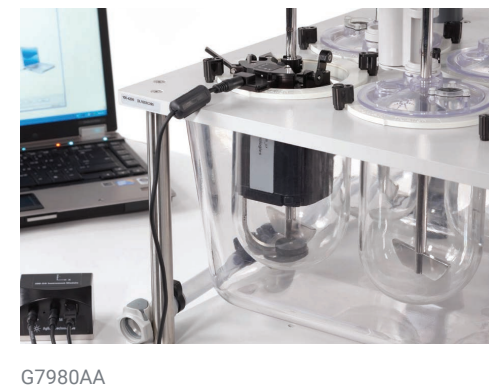
새로운 미반응성의 DLC 코팅을 특징으로 하는 패들은 Agilent 708-DS 용출 장치에 사용할 수 있습니다. 검증된 스피ن 온/오프 연결 설계는 기존의 상부 수용기 샤프트와 호환됩니다. 모든 패들과 샤프트에는 Agilent 280-DS 기계적 적격성 평가 시스템을 통해 기계 적격성 평가를 간소하는 상세한 적합성 인증서(COC)가 포함되어 있습니다.

설명	제품 번호
DLC-coated paddle, spin on/off, 1L	14-3609
DLC-coated paddle, spin on/off, 1L, set of 6	16-3609



새로운 DLC 코팅 패들과 호환되는 기타 애질런트 용출 소모품

설명	제품 번호
Upper receptor shaft, E-polished, 14.75inch (21inch total)	14-3613
Upper receptor shaft, E-polished, 14.75inch (21inch total), set of 6	16-3613
TruAlign vessel, clear glass, 1L, for 708-DS	12-5149
TruAlign vessel, clear glass, 1L, for 708-DS with COC	12-5149V
TruAlign vessel, amber, 1L, for 708-DS	12-5152
TruAlign vessel, amber, 1L, for 708-DS with COC	12-5152V
280-DS mechanical qualification system	G7980AA



Agilent 708-DS 용출 장치용으로 자주 주문되는 소모품 및 부품의 전체 목록을 보려면 빠른 참조 안내서를 다운로드하세요.

www.agilent.com/chem/dissolution-qrg

용출 기기 및 액세서리에 대해 자세히 알아보세요.

www.agilent.com/en/product/dissolution-testing

DE24694985

이 정보는 사전 고지 없이 변경될 수 있습니다.

© Agilent Technologies, Inc. 2022
2022년 10월 4일, 한국에서 발행
5994-5367K0

한국애질런트테크놀로지스(주)
대한민국 서울특별시 서초구 강남대로 369,
A+ 에셋타워 9층, 06621
전화: 82-80-004-5090 (고객지원센터)
팩스: 82-2-3452-2451
이메일: korea-inquiry_lsca@agilent.com