

# 助力受监管和不受监管的实验室更轻松地完成自动化样品前处理

AssayMAP Bravo 的发展迈出新的一步



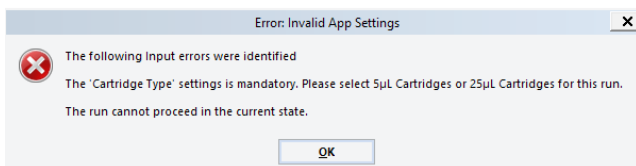
AssayMAP Bravo Protein Sample Prep Workbench 4.0 软件现已随附于新系统，并且可作为升级版提供。

## 优势包括：

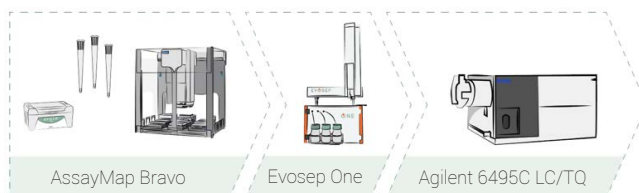
- 在生物治疗药物开发过程的各个阶段均可使用 **AssayMAP Bravo**。可选的合规功能，可实现检测方法在各阶段实验室之间的无缝转移：从药物开发早期阶段的实验室（通常不要求符合监管标准，如 21 CFR Part 11）到药物开发后期阶段的实验室（通常要求符合这些标准）

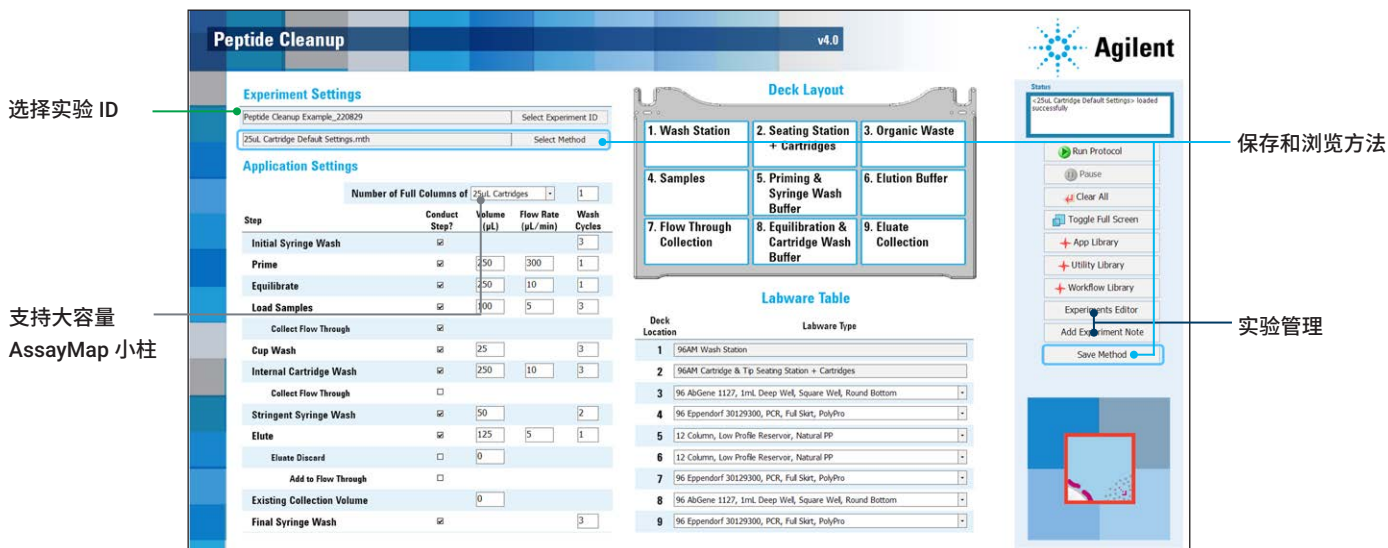


- **无人值守操作**。AssayMAP 应用程序和实用工具中的权限级别控制支持无人值守操作，因此，即使是只经过少量培训的新手用户也可以利用自动化样品前处理的优势
- **简化且增强的文档记录**。可以捕获关键参数设置、方案执行步骤和错误，并生成便于阅读的报告
- **改进的错误检查功能，可避免样品前处理运行期间出现问题**。在运行开始之前，将执行一系列全面的检查。如果发现错误，则会弹出消息，提醒操作人员进行更正后再开始运行



- 所有主要应用均支持使用标准和\*\*大容量小柱
- 使用 **Evosep** 工作流程可半自动装载 **Evotip Pure** 吸头





### 用户界面上的关键新功能：

- 下拉选择标准或大容量小柱可获得特定的错误消息，提高方案执行效率
- 实验 ID，用于捕获方案运行中的关键步骤，以及自动生成报告
- 保存和浏览方法，便于使用以及进行无人值守操作

### 简化记录

```
Report generated at OCT-27-2022 12:07:48
Experiment "Peptide Cleanup Example_220829", created at OCT-27-2022 12:03:54 by user
admin
Description: Example run for reporting demonstration

Application "Peptide Cleanup v4.0", iteration 1 (simulated), launched at OCT-27-2022
12:05:47 by user admin
-----
Step "Initial Setup", started at OCT-27-2022 12:05:51, completed at OCT-27-2022
12:05:59 :
Method: 25ul Cartridge Default Settings.mth
Cartridge Type: 25µL Cartridges
Number of Full Columns of Cartridges: 1
1. Wash Station: 96AM Wash Station
2. Seating Station + Cartridges: 96AM Cartridge _Tip Seating Station + Cartridges
3. Organic Waste: 96 AbGene 1127, 1mL Deep Well, Square Well, Round Bottom
4. Samples: 96 Eppendorf 30129300, PCR, Full Skirt, PolyPro
5. Priming and Syringe Wash Buffer: 12 Column, Low Profile Reservoir, Natural PP
6. Elution Buffer: 12 Column, Low Profile Reservoir, Natural PP
7. Flow Through Collection: 96 Eppendorf 30129300, PCR, Full Skirt, PolyPro
8. Equilibration and Cartridge Wash Buffer: 96 AbGene 1127, 1mL Deep Well, Square Well,
Round Bottom
9. Eluate Collection: 96 Eppendorf 30129300, PCR, Full Skirt, PolyPro

Step "Initial Syringe Wash", started at OCT-27-2022 12:05:59, completed at OCT-27-2022
12:06:00 :
Conduct Step: yes
Wash Cycles: 3

Step "Prime", started at OCT-27-2022 12:06:00, completed at OCT-27-2022 12:06:03 :
Conduct Step: yes
Volume: 250
Flow Rate: 300
Wash Cycles: 1
```

运行“肽段纯化”应用程序后生成的报告示例

### 软件升级工具包：

#### G5263AA

- VWorks 14.1.1 标准模式升级
  - 合规模式功能关闭
- Workbench 4.0

#### G5264BA

- VWorks 14.1.1 Plus 模式升级
  - 合规性功能打开
- Workbench 4.0

访问我们的网页或联系我们，了解 AssayMAP Workbench 4.0 的更多优势。

[www.agilent.com/chem/proteinsampleprep](http://www.agilent.com/chem/proteinsampleprep)

DE83911612

本文中的信息、说明和指标如有变更，恕不另行通知。

© 安捷伦科技（中国）有限公司，2022，2024  
2024 年 11 月 20 日，中国出版  
5994-5508ZHCN

查找当地的安捷伦客户中心：

[www.agilent.com/chem/contactus-cn](http://www.agilent.com/chem/contactus-cn)

免费专线：

800-820-3278, 400-820-3278 (手机用户)

联系我们：

[LSCA-China\\_800@agilent.com](mailto:LSCA-China_800@agilent.com)

在线询价：

[www.agilent.com/chem/erfq-cn](http://www.agilent.com/chem/erfq-cn)

