

# 표적 오믹스 연구를 위한 고도로 선별된 워크플로: 표준화된 LC/TQ 플랫폼을 사용 Agilent LC/MS 솔루션



## 표적 오믹스 연구의 워크플로 간소화를 경험하세요

애질런트의 표준화된 LC/TQ 플랫폼으로 표적 오믹스 연구를 향상시키세요.

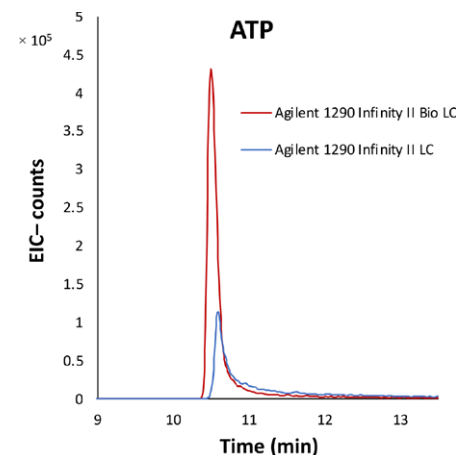
애질런트의 첨단 LC/TQ 기술을 통해 주요 대사체, 지질 및 펩타이드에 대한 대규모 다중 표적 목록을 생성할 수 있어 더 많은 생물학적 통찰력을 얻을 수 있습니다.

## LC/MS를 표준화하세요

많은 대사체는 액체 크로마토그래피에서 금속과의 상호 작용에 민감하여 피크 모양과 감도가 저하됩니다. Agilent 1290 Infinity II Bio LC 시스템은 비활성 표면의 생체 적합성 유로를 적용하여 대사체 상호 작용을 줄임으로써 표준화된 LC/MS 오믹스 플랫폼을 구현합니다.

애질런트의 표준화된 플랫폼을 통해 최소한의 노력으로 응용 분야를 전환할 수 있습니다.

[자세히 알아보기](#)



# 1290 Infinity II Bio LC 시스템을 통해 지원되는 애질런트의 강력한 대사체학, 지질체학 및 단백질체학 워크플로를 살펴보세요

## MRM 기반 LC/TQ 분석을 사용한 혈장 내 펩타이드 정량

대사체학 및 지질체학에 일상적으로 사용하는 것과 동일한 시스템을 사용하여 MRM Proteomics의 PeptiQuant Plus 키트를 사용하여 단백질체 분석으로 쉽게 뛰어 들 수 있습니다. 사용이 간편하고 견고하며 재현성 있고 정량성이 높은 이 키트는 표준화된 LC/MS 플랫폼과 호환되므로 하나의 시스템에서 다중 오믹스 데이터를 모두 제공할 수 있습니다.

[MRM Proteomics에 대해 자세히 알아보기](#)

[이러한 키트를 워크플로에 통합하는 방법 알아보기](#)

[단백질 시료 전처리에 대해 자세히 알아보기](#)



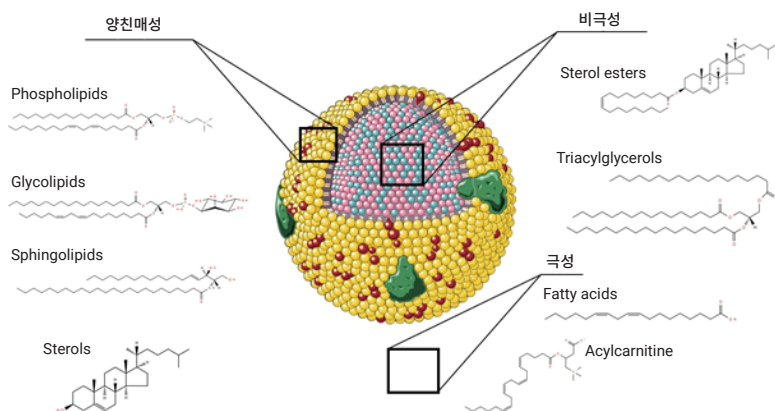
## 지질체 분석을 위한 종합적이고 고처리량 분석법

이 분석법은 대규모 코호트 연구를 위한 견고한 결과를 제공하도록 설계되어 지질체의 전체적인 모습을 포착할 수 있습니다. 수백 개의 고도로 선별된 지질 표적물질을 통해 질병 상태와 지질 대사에 대한 통찰력을 높일 수 있으며, 쉽게 적용 가능한 프로토콜을 갖춘 Agilent LC/TQ 기기를 사용합니다.

이 워크플로에는 다음과 같은 고려 사항이 포함되어 있습니다:

- 시료 전처리 및 지질 추출
- 품질 관리 전략
- 내부 표준물질 구성
- 기기 조건
- 데이터 처리

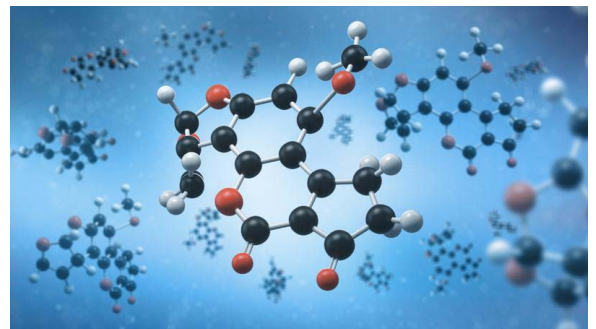
### 세부 사항



## 표적 대사체학을 위한 HILIC 분석법 및 데이터베이스

주요 대사 경로에 초점을 맞춘 고도로 선별된 포괄적인 친수성 액체 크로마토그래피(HILIC) 분석법으로 대사체 분석을 빠르게 시작하세요. 애질런트 솔루션을 사용하는 견고한 워크플로에는 자동화된 시료 전처리, LC/TQ 조건, 팁과 요령, 대사체 데이터베이스가 포함되어 있어 모든 실험실에 쉽게 적용할 수 있습니다.

[워크플로 보기](#)

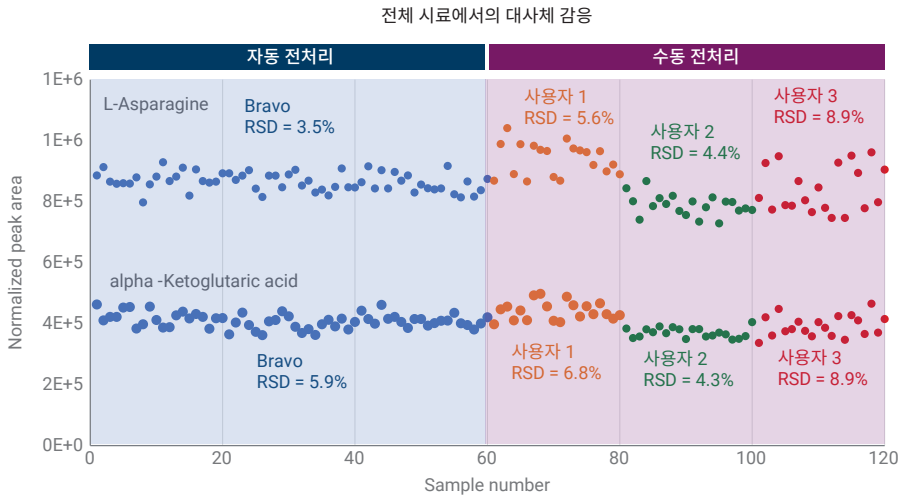


## 반자동 이중 세포 시료 전처리 워크플로

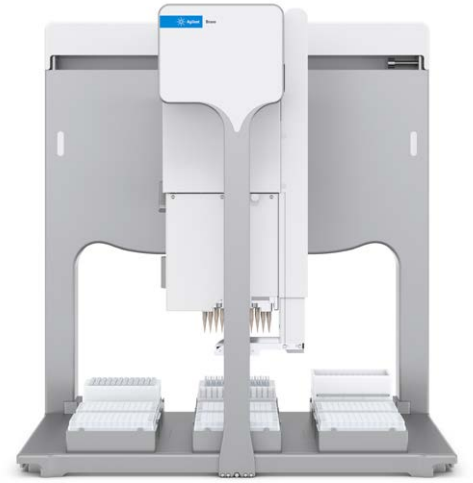
동일한 시료에서 대사체과 지질을 재현성 있게 회수하는 반자동 이중 세포 시료 전처리 워크플로를 통해 실험실의 생산성을 향상시키세요. 표준화된 LC/MS 워크플로와 호환되는 이 분석법은:

- 수동 전처리에 비해 재현성을 향상시킵니다
- 숙련된 실험실 인력을 다른 중요한 작업에 투입할 수 있습니다
- 대규모 코호트 연구가 가능합니다

### 워크플로 살펴보기



애질런트 응용 자료 5994-2156EN의 그림



애질런트 LC/MS 솔루션에 대한 자세한 내용은

[애질런트 웹사이트를 방문하세요.](#)

연구용으로만 사용하세요. 진단 용도로는 사용하지 않습니다.  
RA45407.603287037

이 정보는 사전 고지 없이 변경될 수 있습니다.

© Agilent Technologies, Inc. 2024  
2024년 3월 22일, 한국에서 발행  
5994-7447KO

한국애질런트테크놀로지스(주)  
대한민국 서울특별시 서초구 강남대로 369,  
A+ 에셋타워 9층, 06621  
전화: 82-80-004-5090 (고객지원센터)  
팩스: 82-2-3452-2451  
이메일: korea-inquiry\_lsca@agilent.com