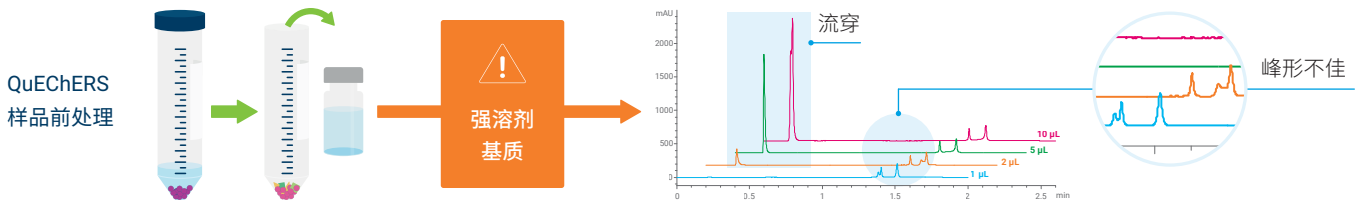


# 改善出峰性能的关键要素

Agilent 1260 Infinity II Hybrid Multisampler

在食品安全领域，QuEChERS 简化了样品前处理，但所用的强溶剂使 LC 和 LC/MS 分析变得更复杂。

Agilent  
InfinityLab



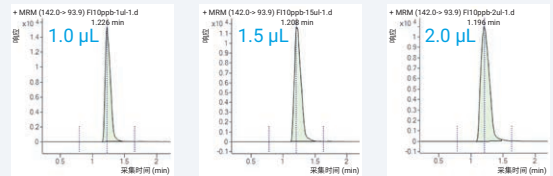
在 QuEChERS 样品前处理后，溶于强溶剂中的样品可能在 HPLC 分析中引起溶剂效应，导致峰流穿和峰形不佳，尤其是在增加进样量的情况下。

## Agilent 1260 Infinity II Hybrid Multisampler 支持 FEED 进样模式

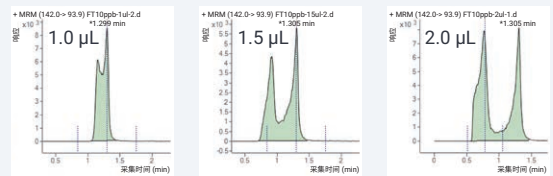
安捷伦 FEED 进样通过将样品注入流动相液流中，能够调节强溶剂效应，无需进行额外的样品前处理即可获得理想的峰形并轻松实现峰积分。



### 安捷伦 FEED 进样模式



### 经典的流通式进样模式



不同进样量下早洗脱极性农药甲胺磷（10 ppb，溶于乙腈）的分析结果比较。

了解有关 Multisampler 的更多信息：

[www.agilent.com/chem/hybrid-multisampler](http://www.agilent.com/chem/hybrid-multisampler)

下载应用简报：

改善农药分析的峰形并降低 LOQ

[www.agilent.com/chem/5994-6125ZHCN](http://www.agilent.com/chem/5994-6125ZHCN)

DE91579138

本文中的信息、说明和指标如有变更，恕不另行通知。

查找当地的安捷伦客户中心：

[www.agilent.com/chem/contactus-cn](http://www.agilent.com/chem/contactus-cn)

免费专线：

800-820-3278, 400-820-3278 (手机用户)

联系我们：

[LSCA-China\\_800@agilent.com](mailto:LSCA-China_800@agilent.com)

在线询价：

[www.agilent.com/chem/erfq-cn](http://www.agilent.com/chem/erfq-cn)

© 安捷伦科技（中国）有限公司，2023  
2023 年 5 月 17 日，中国出版  
5994-6099ZHCN

 **Agilent**  
Trusted Answers