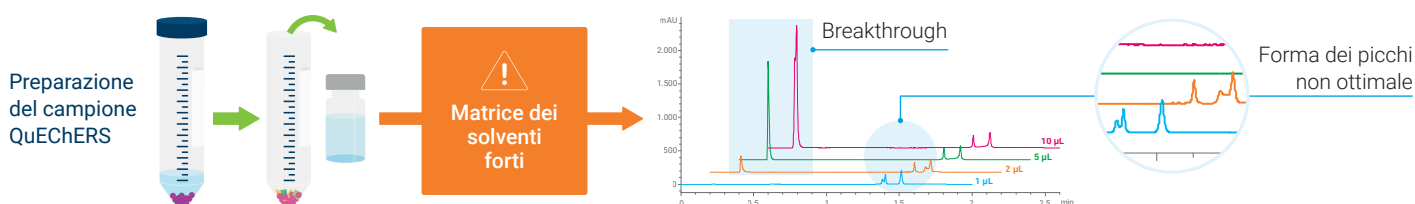


Un ingrediente chiave per picchi migliori

Multicampionatore ibrido Agilent serie 1260 Infinity II

Nell'ambito della sicurezza alimentare, QuEChERS semplifica la preparazione del campione, ma i solventi forti coinvolti complicano l'analisi LC e LC/MS.

Agilent
InfinityLab



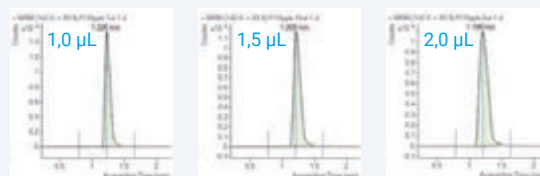
Dopo la preparazione del campione con metodo QuEChERS, il campione disciolto nel solvente forte può causare effetti del solvente in HPLC, risultando in un breakthrough dei picchi e una forma dei picchi non ottimale, soprattutto quando il volume di iniezione aumenta.

Multicampionatore ibrido Agilent serie 1260 Infinity II con modalità di iniezione feed

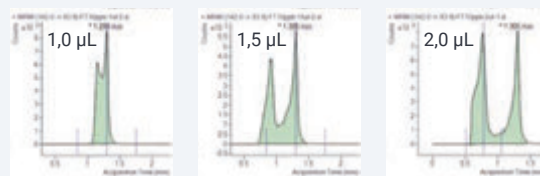
L'iniezione feed Agilent media i forti effetti del solvente infondendo il campione nel flusso della fase mobile, per una forma perfetta dei picchi e una loro facile integrazione senza ulteriori preparazioni del campione.



Modalità di iniezione feed Agilent



Modalità flow-through classica



Confronto del pesticida polare metamidofos, che eluisce nelle fasi iniziali (10 ppb in acetonitrile) con volumi di iniezione diversi.

Ulteriori informazioni sul multicampionatore:
www.agilent.com/chem/hybrid-multisampler

Scarica la nota applicativa:
Migliore forma dei picchi e LOQ inferiori nell'analisi dei pesticidi
www.agilent.com/chem/5994-6125EN

DE91579138

Le informazioni fornite possono variare senza preavviso.

© Agilent Technologies, Inc. 2023
Pubblicato negli Stati Uniti, 17 maggio 2023
5994-6099ITE

 **Agilent**
Trusted Answers