



SureFISH

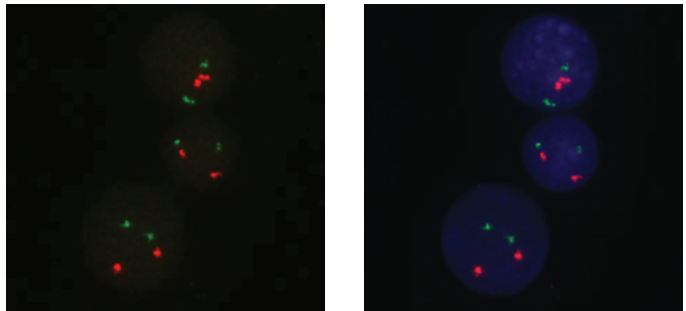
PML-RARA 快速杂交流程

2.5小时从样本到结果-血液骨髓培养细胞涂片

结合安捷伦公司的无重复探针技术与IQFISH快速杂交技术,高品质杂交信号可以在小于三小时内完成

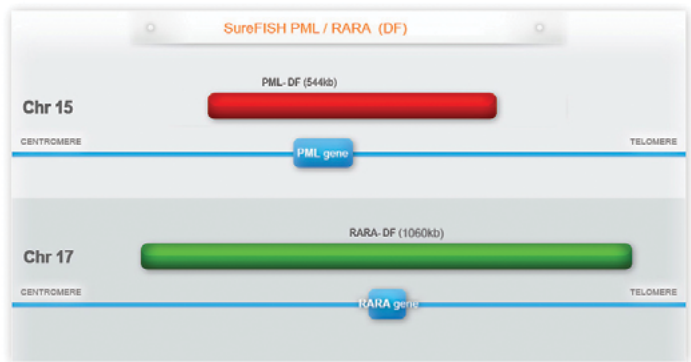
PML-RARA 快速杂交

右图是SureFISH PML/RARA 探针90分钟杂交结果,生成高品质特异信号和低背景



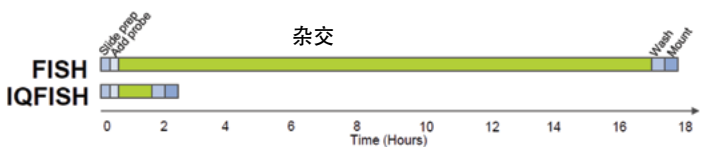
安捷伦 PML-RARA 探针设计图

安捷伦PML-RARA 探针遵循标准双融合探针设计. 红绿探针长度微调到最优化,生成高亮度,高平衡,低背景的高品质杂交信号



2.5小时IQFISH快速杂交流程

使用安捷伦IQFISH快速杂交液,用户只需要杂交90分钟就得到优化的杂交结果,从而完成2.5小时从样本到结果报告。安捷伦IQFISH快速杂交液与普通杂交液不同,不含有甲酰胺,对环境更友好(低毒性)。



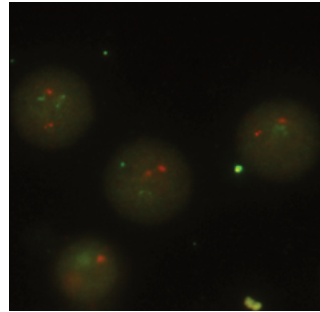


竞争对手PML-RARA 甲酰胺杂交

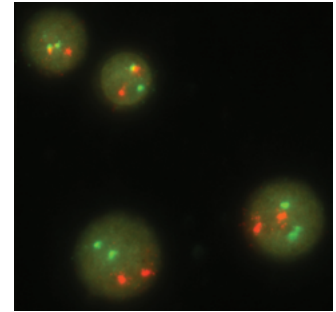
当前市场上PML-RARA探针和实验流程，需要用户在速度和质量上做出选择。当用户需要快速报告结果时，用户通常杂交两个样本，一个样本在杂交几个小时后，根据低强度信号报告结果。另外一个样本进行过夜杂交，根据正常强度信号确认快速报告的结果。

竞争对手

2 小时杂交



16小时杂交

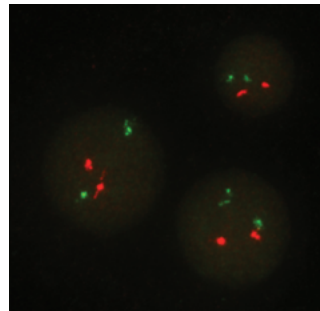


安捷伦PML-RARA 快速杂交

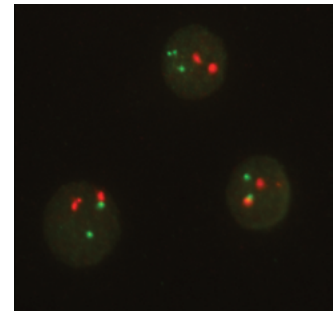
使用安捷伦SureFISH探针和IQFISH杂交液，用户不再需要在速度和质量之间作选择。2.5小时从样本到高品质结果。

安捷伦

1.5 小时杂交



16 小时杂交



SureFISH PML-RARA

序列号	名称	容量
G101151R-8	SureFISH PML DF RD (红)	5 个样本
G101052G-8	SureFISH RARA DF GR (绿)	5 个样本
G101605-8	SureFISH PML RARA DF (预混)	20 个样本

Ancillary Reagents

序列号	名称
G9415A	IQFISH 快速杂交液, 20 个样本

获得IQFISH
细胞涂片应用手册:

www.agilent.com/genomics/surefish

察看安捷伦
最新探针目录
血液骨髓细胞检测

了解更多在线购买:

www.agilent.com/genomics/surefish

Information, descriptions, and specifications in this publication are subject to change without notice. Agilent Technologies shall not be liable for errors contained herein or for incidental or consequential damages in connection with the furnishing, performance, or use of this material.

For Research Use Only. Not for use in diagnostic procedures.

© Agilent Technologies, Inc. 2014
Printed in USA, May 15, 2014
5991-4814ZH

