

ALCANCE NUEVAS COTAS EN EFICIENCIA DE LA GPC

Columnas y consumibles para GPC de Agilent



Alta velocidad y amplia compatibilidad con disolventes para sus aplicaciones de polímeros

Desde hace más de 35 años, Agilent es líder del sector en el desarrollo de innovaciones fiables, sometidas a pruebas exhaustivas, para cromatografía de permeación en gel (GPC). Sea cual sea el tipo de desafío que afronte en el análisis de polímeros, Agilent le ayudará con lo siguiente:

- Una amplia gama de columnas para GPC fiables y de alta calidad, incluidas la Pluspore, Rapide, Mixed-E, columna Agilent Plgel y las nuevas columnas para GPC InfinityLab PL Multisolvent.
- Nuestros patrones y columnas para GPC más eficientes, ahora fácilmente identificados como parte de la familia InfinityLab GPC.
- Una gama completa de patrones para dar soporte a las calibraciones, incluidos los kits InfinityLab EasiVials y EasiCal, de uso sencillo.
- Consumibles innovadores, como la conexión antidrenaje InfinityLab, las tapas de disolvente InfinityLab Stay Safe y las botellas de disolvente ergonómicas para simplificar sus operaciones cotidianas en cromatografía de permeación en gel y potenciar el manejo seguro de los disolventes.

Rentabilidad inmediata de la inversión

Menores costes en personal y disolventes

Reducción del 25 % en tiempo de análisis = caída del 30 % en el coste total por muestra



Columnas para GPC de la competencia



Columnas para GPC Agilent InfinityLab

Mayor capacidad de muestras

Mejore el rendimiento en un 33 %, comparados con el instrumento y la capacidad de usuario anteriores



Columnas para GPC de la competencia



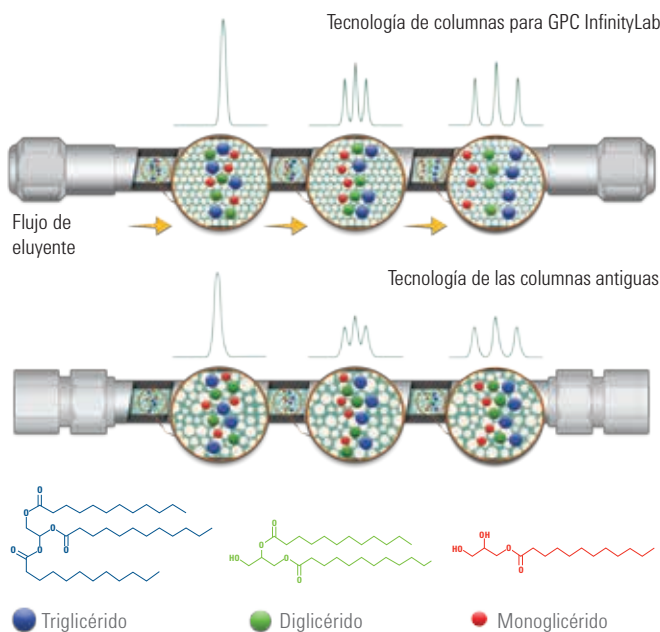
Columnas para GPC Agilent InfinityLab

Con las tecnologías innovadoras, la cromatografía de permeación en gel es más accesible y eficiente

Respaldadas por décadas de experiencia en GPC, las columnas para GPC de Agilent pueden soportar mayores temperaturas, disolventes más agresivos y repetidos cambios de disolvente. Además, nuestras nuevas columnas InfinityLab PL Multisolvent ofrecen mayor flexibilidad que nunca en cuanto a muestras y disolventes.

Sílice con recubrimiento polimérico: una innovación en columnas para GPC

- La estructura rígida de sílice admite diversos disolventes y cambios de disolvente.
- El pequeño tamaño de partícula proporciona mayor velocidad y resolución.
- El revestimiento polimérico elimina las inexactitudes en el PM debidas a las interacciones secundarias.



Las partículas de empaquetamiento Agilent presentan una elevada organización, y proporcionan picos más estrechos que las columnas de la competencia.

Las NUEVAS columnas InfinityLab PL Multisolvent consiguen flexibilidad entre muestras y disolventes, sin costes añadidos

Las columnas InfinityLab PL Multisolvent permiten una sustitución inmediata en la mayor parte de los métodos de GPC/SEC. Soportan una retropresión <200 bar y son compatibles con THF, cloroformo y agua.

Información sobre pedidos para las nuevas columnas InfinityLab PL Multisolvent

| Descripción | Rango de PM | Referencia |
|----------------------------------|--------------------|------------|
| PL Multisolvent 20, 4,6 × 50 mm | Hasta 30.000 | 1515-1321 |
| PL Multisolvent 20, 4,6 × 150 mm | | 1515-3321 |
| PL Multisolvent 20, 7,8 × 50 mm | | 1015-1321 |
| PL Multisolvent 20, 7,8 × 150 mm | | 1015-3321 |
| PL Multisolvent 30, 4,6 × 50 mm | De 3.000 a 100.000 | 1515-1323 |
| PL Multisolvent 30, 4,6 × 150 mm | | 1515-3323 |
| PL Multisolvent 30, 7,8 × 50 mm | | 1015-1323 |
| PL Multisolvent 30, 7,8 × 150 mm | | 1015-3323 |

Asociado con Agilent —los expertos en polímeros— para que los flujos de trabajo sean más productivos. Descubra más acerca de las columnas Agilent para aplicaciones orgánicas y acuosas de GPC en www.agilent.com/chem/gpc-columns

Información sujeta a cambios sin previo aviso.

© Agilent Technologies, Inc. 2017
Publicado en EE. UU., 9 de junio de 2017
5991-8181ES