

# 安捷伦 CrossLab 定向翻新服务

老旧故障设备，旧貌焕新颜



## 定向翻新服务介绍

针对老旧 / 故障仪器，进行翻新 + 维护 + 维修 + 性能升级，通过出厂测试，使仪器焕发新生。

定向翻新服务，包含所有的官方备件费、人工费、检测费、深度清洁、包装运输费等。

## 硬件稳定、性能优良的 ICP-MS 翻新服务

- 内部故障核心部件全部更新为安捷伦原厂配件，以彻底排除内部故障
- 仪器内部电路板进行静电除尘，对机械结构进行润滑和清洁，以保证仪器稳定运行
- 进样系统核心部分全部更换，例如采样锥，截取锥、离子透镜、ORS 碰撞系统等，以保障仪器的性能优良
- 仪器外部清洁，处理，保证仪器外观整洁
- 工厂级专业检测诊断，保证仪器出厂时无任何硬件故障
- 全面性能指标测试，确保仪器能够达到新机出厂标准
- 随机配送全新装机附件，确保仪器顺利安装

安捷伦承诺所有更换的配件均为安捷伦原厂配件。

## 可支持翻新的 ICP-MS 仪器列表

- 7700e/x/s 系列，7800 系列，7850 系列，7900 系列，SPS4 自动进样器，ISIS 高通量进样系统
- 翻新或升级 ISIS3 高级阀系统
- 加装 H2 碰撞气及第三路碰撞气系统
- 加装有机加氧功能
- 加装高灵敏度半导体配置和耐氢氟酸，耐高盐配置

## 安捷伦 ICP-MS

安捷伦 ICP-MS 的每个组件都经过了性能和可靠性设计

基于安捷伦 ICP-MS 技术领先的历史，每个组件都针对繁忙实验室的需求进行了优化。

### 样品引入系统

标配低流速，带帕尔贴制冷的样品引入系统增加了操作的稳定性和一致性。集成的样品引入系统 (ISIS 3)\* 增加了一个活塞泵和紧密耦合的七通阀，大大提高采样通量。



### 超高基体引入系统 (UHMI)

增加基体容忍度，可直接进高达 25% 的总溶解固体 (TDS)。UHMI 还提高了等离子体的稳定性，显著减少了基质抑制效应。

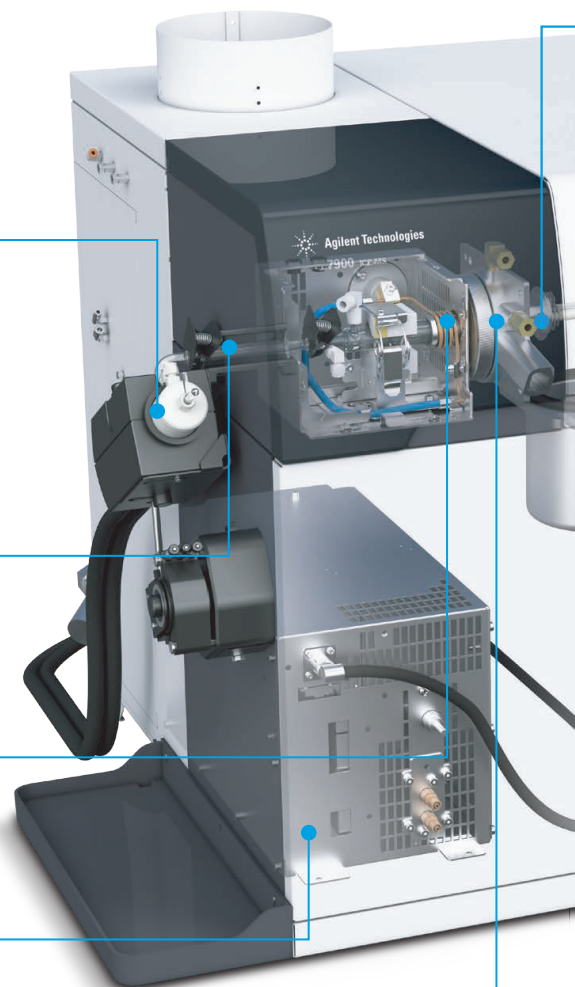


### 等离子体与屏蔽炬系统 (STS)

提供精确的离子能量控制，确保在氦模式下的高灵敏度和有效的干扰去除。炬焰自动校准功能在进行维护后可自动对准炬焰位置。

### 27 MHz 等离子体射频发生器

快速、频率 - 匹配射频发生器增加了对基体改变的容忍度。甚至可以引入挥发性有机溶剂而不影响等离子体的稳定性。



### 接口和锥

标准的 Ni 或可选的 Pt 锥增加离子传输和基体容忍度。螺纹式设计，便于在维护过程中的拆卸。



## 离轴离子透镜

改善离子在质量范围内的传输，而不需要根据质量指定优化电压。

## 双曲面四极杆

唯一采用双曲面四极杆的 ICPMS，具有卓越的峰分离和丰度灵敏度，无需自定义四极杆设置即可分离相邻的峰。

## 正交式检测系统 (ODS)

ODS 提供更高的灵敏度，更低的背景和更宽的检测范围。可以达到 11 个检测级别。



## 第四代八极杆反应池系统 (ORS)

带温度控制的碰撞 / 反应池，配有新的气体控制器，可在不到 3 秒的时间内快速切换池内的气体。



## 八极杆离子导杆

八极杆的 KED 功能提供了出色的干扰去除能力，并已在数千台安捷伦 ICP-MS 仪器中得到了现场验证。

## 真空系统

单级、高性能差分涡轮泵配合外置的机械泵优化了接口区的真空性能。在提高基质容忍度的同时也提高了灵敏度。

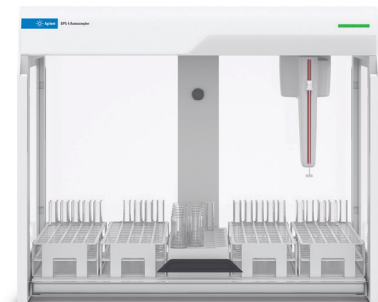
## 安捷伦零件和耗材

严格的生产规范，并经过严格的测试，以确保最高的质量，使仪器性能发挥到最大。



## 紧凑的台式设计

世界上最小的 ICP-MS 系统，节省了宝贵的工作台空间，同时确保易于维修和维护。



为了使您的仪器恢复性能，仪器的核心部件，将会全部进行检测，判定是否更换为安捷伦原厂件或维护，以下为部分核心部件展示。



主板 & 通讯板



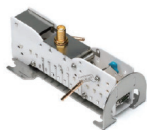
主电源



射频电源



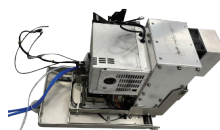
分子涡轮泵



电子倍增器



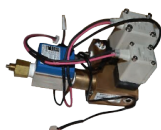
气路控制模块



炬箱及 XYZ 调节机构



四极杆驱动板



水阀组件



冷却循环水机

为了保障仪器性能恢复如初，以下易损部件，将按照需求更换为安捷伦原厂部件，以下为部分易损部件展示。



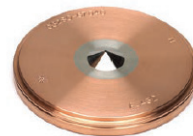
雾化器



雾化室



炬管



采样锥



截取锥



离子透镜



八极杆



偏转透镜

安装附件，将随翻新仪器，一起送至现场，由工程师为您安装，以下为安装附件展示。



电源线



管路泵管



氩气管路



冷却水管



通讯网线



各种接头



真空卡扣



废液桶



## 1 年整机质保

- 安捷伦为仪器翻新服务提供 1 年整机保修服务，使您再无后顾之忧
- 保修服务包含所有的现场维修花费，包括维修人员的差旅费和劳务费，以及使您的系统恢复正常操作所需要的维修备件费用

## 灵活多样的选配服务

- 性能升级
- 延长保修期
- 软件升级
- 操作培训
- 应用方法

## 我们不仅提供标准的翻新、也可根据客户实际情况为您提供定制化翻新服务

- 可调整的备件清单
- 可调整的仪器配置
- 可调整的服务项目
- 可选备机服务

## 专业，严格的出厂性能验证

- 调谐测试 (灵敏度, 氧化物, 双电荷, 质量轴稳定性及分辨率)
- 背景测试 (包括气体模式的 9, He 模式的 78)
- 进样稳定性测试



## 感谢您关注安捷伦官方翻新服务!

如您有仪器需要翻新，可扫描此二维码提交翻新需求表，  
安捷伦工程师将为您的仪器提供定制化的翻新方案!

查找当地的安捷伦客户中心:

[www.agilent.com/chem/contactus-cn](http://www.agilent.com/chem/contactus-cn)

免费专线:

800-820-3278, 400-820-3278 (手机用户)

联系我们:

[LSCA-China\\_800@agilent.com](mailto:LSCA-China_800@agilent.com)

在线询价:

[www.agilent.com/chem/erfq-cn](http://www.agilent.com/chem/erfq-cn)



微信搜一搜

Q 安捷伦视界

[www.agilent.com](http://www.agilent.com)

DE35999892

安捷伦对本资料可能存在的错误或由于提供、展示或使用本资料所造成的间接损失不承担任何责任。

本文中的信息、说明和技术指标如有变更，恕不另行通知。

© 安捷伦科技 (中国) 有限公司, 2023  
2023 年 9 月, 中国出版  
5994-6976ZH-CN

