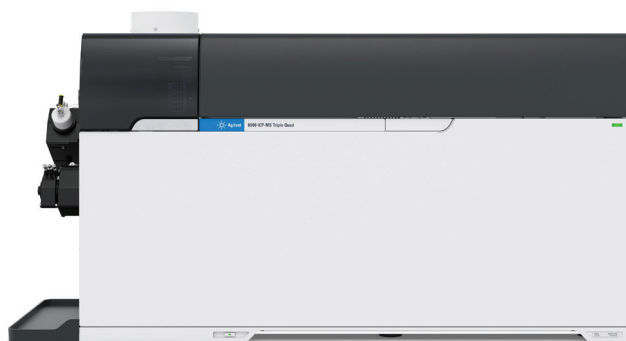


# ICP-MS 与 ICP-MS/MS 在半导体中的应用解决方案消耗品选择指南

接口锥（采样锥及截取锥）对 ICP-MS 整机性能的影响很大，它将会影响到仪器的多种性能，如检测限、灵敏度以及对高基体样品的耐受程度等。在半导体行业元素杂质含量分析中，标准铂 / 铜采样锥是 ICP-MS 标准配置，满足仪器标准要求。

但由于日常分析样品腐蚀性极强，采样锥基座会发生腐蚀，导致铜等元素逐渐本底升高，此时需要通过提高清洗维护频率，才能在一定程度上保证所需的本底水平，但这将增加用户的维护工作。



## 性价比之选：铂 / 镀镍采样锥 (G3280-67142)

铂 / 镀镍采样锥的基座表面为镍材质，大大提高基座的耐腐蚀性。同时锥尖仍然为铂材质，提供与标准采样锥相同的性能。


使用铂 / 镀镍采样锥，用于硫酸分析时，使用半年后基座表面基本未被腐蚀，未出现镍本底升高情况。并且铜、镍等元素检测限都能满足仪器标准要求。

铂 / 镀镍采样锥推荐用于半导体行业中各类无机试剂分析。

## 性能之选：大尺寸铂 / 铜采样锥 (G3280-67056)

对于硫酸、磷酸等粘度较大的酸种类，其基体容易沉积在锥尖四周，对锥尖四周的腐蚀较为严重，使用大尺寸铂 / 铜采样锥（18 mm 铂锥尖），可以最大限度避免长期腐蚀，长期保持低背景和优秀的检出性能，当然，此采样锥也可用于常规分析大量未稀释的硝酸、盐酸等样品，并且在分析中提供极低的检测限。

大尺寸铂 / 铜采样锥特别推荐用于硫酸及磷酸生产企业和有长期分析含有磷酸组成的蚀刻液需求的用户。

部件号	描述	简要推荐理由	图示
<a href="#">G3280-67036</a>	铂 / 铜采样锥	标准配置 满足仪器标准检测限要求	
<a href="#">G3280-67142</a>	铂 / 镀镍采样锥	寿命更长，性价比高 满足仪器标准检测限要求	
<a href="#">G3280-67056</a>	大尺寸铂 / 铜采样锥	寿命更长，可用于高浓度无机试剂分析 极低的检测限，特别是长期专门分析磷酸和硫酸的用户	
<a href="#">G3280-67064 用于 7900</a> <a href="#">G3666-67401 用于 8900</a>	铂 / 铜截取锥	与铂 / 铜采样锥匹配使用	
<a href="#">G3280-67065 用于 7900</a> <a href="#">G3666-67411 用于 8900</a>	铂 / 镍截取锥	与铂 / 镀镍采样锥匹配使用	

注：本档中仪器均指安捷伦半导体专用型 ICP-MS 与 ICP-MS/MS

## 在线支持服务

安捷伦在中国的化学分析消耗品业务方面有着专业卓越的在线支持团队，只要您有任何关于消耗品的相关问题，都可以第一时间得到满意的回复。

安捷伦售后服务小程序：



- 点击“[在线咨询](#)”
- 点击“[消耗品售前 / 购买咨询](#)”  
或“[消耗品售后 / 应用咨询](#)”

热线电话：


 [400-820-3278 转 4](#)

 [800-820-3278 转 4](#)

热线电话服务时间：8:00 - 18:00

微信支持服务时间：8:30 - 17:30 (人工) 24 小时自助服务 (机器人)



 微信搜一搜

安捷伦视界

[www.agilent.com](http://www.agilent.com)

DE27338249

安捷伦对本资料可能存在的错误或由于提供、展示或使用本资料所造成的间接损失不承担任何责任。

本文中的信息、说明和技术指标如有变更，恕不另行通知。

© 安捷伦科技 (中国) 有限公司, 2023  
2023 年 6 月, 中国出版  
5994-6058ZHCN