

# Agilent xCELLigence 实时细胞分析仪 HT-Biotek BioSpa 8

## 扩展高通量筛选



Agilent BioTek BioSpa 8 可自动将微孔板从培养箱转移到 Agilent xCELLigence RTCA HT 检测台

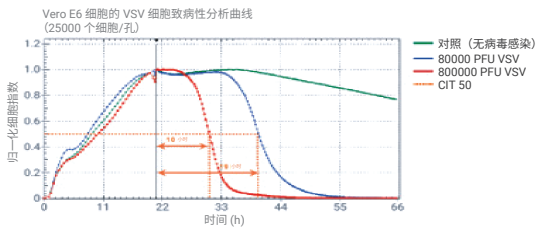


图 1. 采用 Agilent xCELLigence RTCA 技术检测 Vero E6 细胞中病毒介导的细胞病变效应。在 20.5 小时加入病毒，用黑色垂直线表示。橙色虚线表示 CI 下降至 50% 最大值 (CI50) 的时间

## 无标记、高通量、实时细胞分析

xCELLigence RTCA HT 与 BioTek BioSpa 8 全自动培养箱两款安捷伦仪器顺利集成，可将现有平台的高通量进一步扩展到八块 384 孔板。xCELLigence 实时细胞分析技术工作流程是无标记、高通量感染病毒检测和中和抗体筛选的理想选择，只需很少的手动操作时间。

## 特点

- 阻抗生物传感器技术可无标记检测细胞健康状况与活力
- 筛选通量扩展至八块 384 孔板
- 实时温度和 CO<sub>2</sub>/O<sub>2</sub> 控制，以及湿度监测功能
- 一套软件即可支持在线和离线数据分析

## 典型应用

- 化合物介导的细胞毒性
- 病毒诱导的细胞病变效应 (CPE)
- 中和抗体筛选
- 抗病毒药物筛选
- 免疫细胞效价
- 抗体依赖性细胞介导的细胞毒性 (ADCC)

## Agilent xCELLigence 实时细胞分析仪 HT-Biotek BioSpa 8

HT-BioSpa 集成系统实现了简便的工作流程，可提高通量和筛选灵活性，获取生理相关数据。

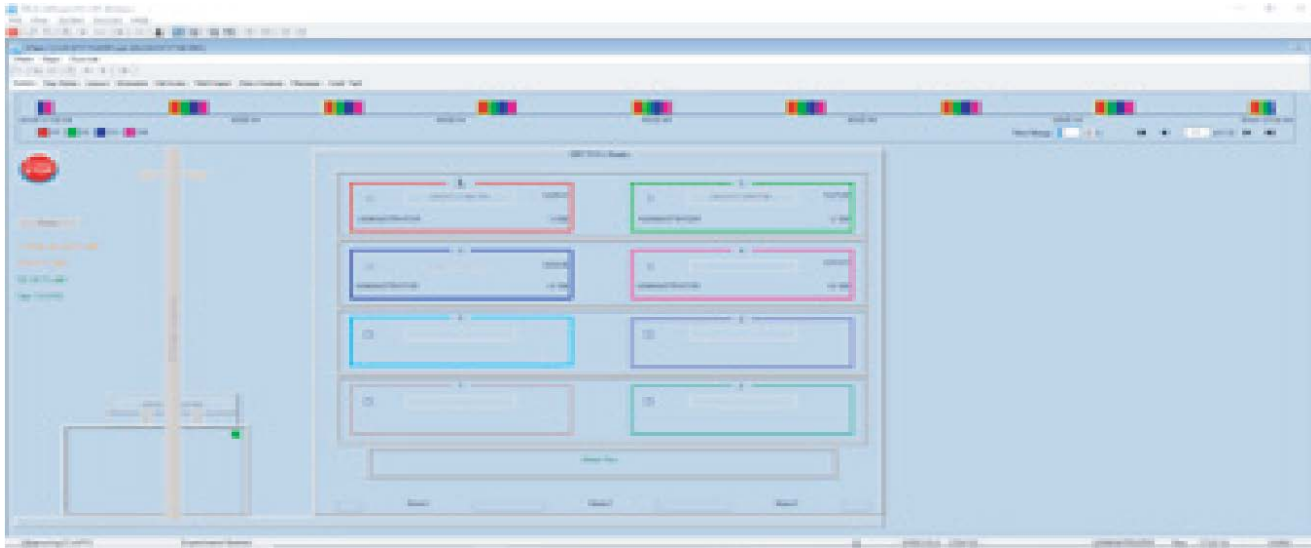


图 2. RTCA 软件 Pro 中的系统设置 (HT BioSpa)

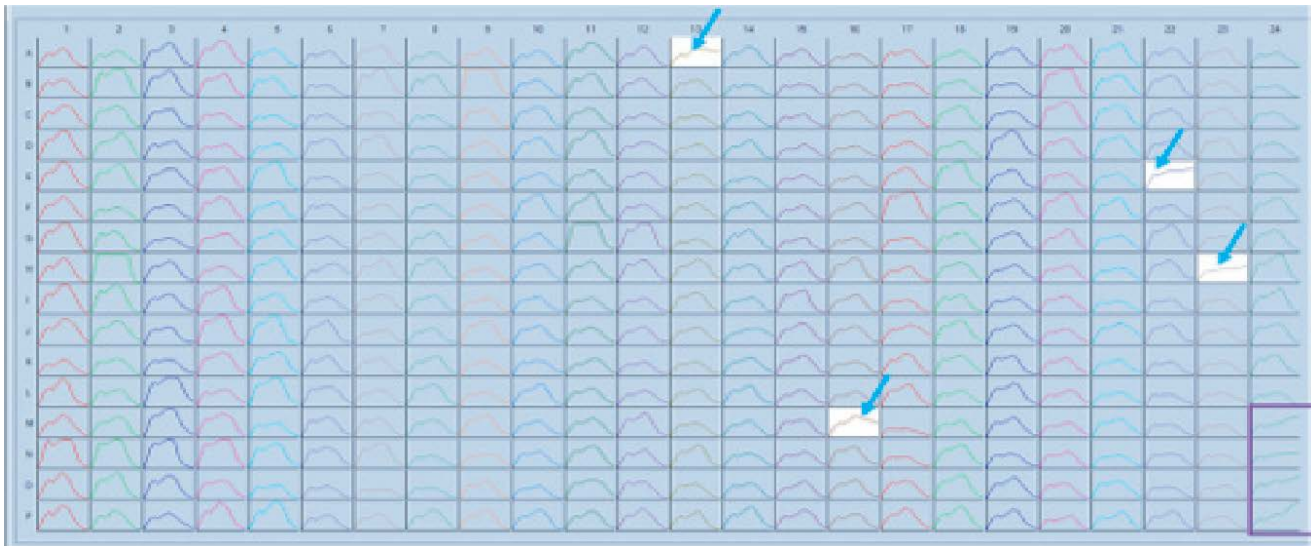


图 3. 用于中和抗体筛选的代表性 384 孔板。高亮显示并用蓝色箭头标出的框是高中和活性孔，紫色矩形框为无病毒对照孔

### 了解更多信息：

<https://explore.agilent.com/HTBioSpaSLAS>

[www.agilent.com](http://www.agilent.com)

仅供科研使用。不用于临床诊断用途。

RA.44575.6540509259

本文中的信息、说明和指标如有变更，恕不另行通知。

© 安捷伦科技（中国）有限公司，2021，2023  
2023 年 2 月 22 日，中国出版  
5994-5713ZHCN

查找当地的安捷伦客户中心：

[www.agilent.com/chem/contactus-cn](http://www.agilent.com/chem/contactus-cn)

免费专线：

800-820-3278, 400-820-3278 (手机用户)

联系我们：

[LSCA-China\\_800@agilent.com](mailto:LSCA-China_800@agilent.com)

在线询价：

[www.agilent.com/chem/erfq-cn](http://www.agilent.com/chem/erfq-cn)

扫描二维码，  
了解更多信息

