

Questo è il momento ideale per aggiornare la tua tecnologia LC

Programma di aggiornamento per sistemi HPLC Agilent serie 1200: scegli una transizione graduale per restare al passo



Nel maggio 2018 Agilent sposterà i servizi di assistenza al prodotto dai sistemi LC della serie 1200 a sistemi LC più recenti e tecnologicamente più avanzati presenti nella propria offerta di strumentazione. Questa è un'occasione imperdibile per consultare Agilent riguardo alla possibilità di mettere i numerosi vantaggi dell'attuale tecnologia LC al servizio del tuo laboratorio.

Soluzioni per LC efficienti, per qualsiasi applicazione e qualsiasi budget

Sia che si tratti di analisi di routine o di ricerca all'avanguardia, la serie per LC Agilent InfinityLab offre una vastissima gamma di soluzioni per la cromatografia liquida che possono aiutarti a ottenere la massima efficienza operativa senza superare il tuo budget.



**Sistema LC Agilent
1220 Infinity II**
Efficienza
conveniente



**Sistema LC Agilent
1260 Infinity II**
Efficienza
quotidiana



**Sistema LC Agilent
1260 Infinity II Prime**
Efficienza quotidiana
ancora più conveniente

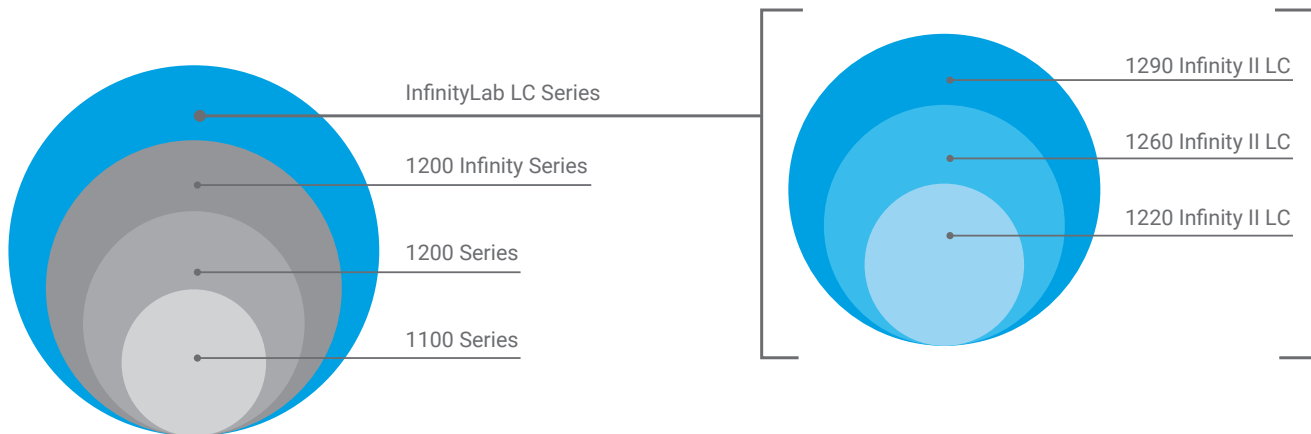


**Sistema LC Agilent
1290 Infinity II**
Il punto di riferimento per
l'efficienza

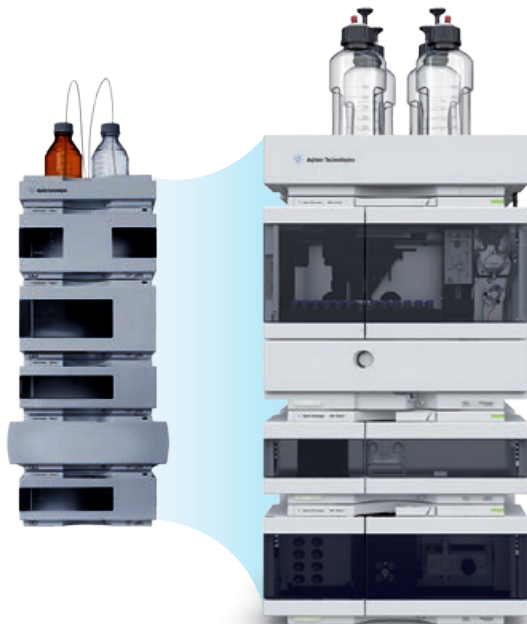
Progredire con facilità e senza problemi

Acquistando uno strumento LC Agilent della serie InfinityLab avrai la certezza di fare l'investimento migliore. Puoi aggiornare il tuo attuale sistema LC Agilent gradualmente, un modulo alla volta, in base alle disponibilità del tuo budget. Puoi persino adattare il tuo sistema alle tue esigenze combinando moduli di

serie e sistemi per LC Agilent differenti. Inoltre, il trasferimento dei metodi non presenta alcun rischio. Trasferisci in modo semplice i tuoi metodi precedenti usando le funzioni di progettazione integrate oppure mediante la tecnologia ISET (Intelligent System Emulation Technology) di Agilent.



La compatibilità tra le serie e i sistemi per LC Agilent consente un aggiornamento graduale.



Ritiro dei sistemi LC Agilent serie 1200: un aiuto per progredire

Agilent può aiutarti ad aggiornare la tua tecnologia con accordi di permuta oppure offerte di riciclo ecologico per i tuoi sistemi LC della serie 1200.

Contatta il tuo rappresentante Agilent per informazioni riguardo alla disponibilità nel tuo paese.

Contatta Agilent alla pagina:
www.agilent.com/chem/contactus

Massima efficienza dei tuoi flussi di lavoro

La linea Agilent InfinityLab è una gamma ottimizzata di strumenti per LC, colonne e prodotti di consumo che lavorano insieme in perfetta sincronia per garantire la massima efficienza e prestazioni ottimali, indipendentemente dal campo di applicazione. Con il controllo tramite software Agilent OpenLAB e i piani di assistenza Agilent CrossLab per gli strumenti e l'impresa, Agilent offre soluzioni per LC complete che fanno davvero la differenza per l'efficienza operativa del tuo laboratorio.



Le colonne per LC e i prodotti di consumo Agilent InfinityLab ti permettono di affrontare le difficoltà di praticamente qualsiasi applicazione.



Agilent
OpenLAB

Dati di laboratorio sempre affidabili, accurati e protetti con Agilent OpenLAB CDS.

Agilent
CrossLab
From Insight to Outcome

Un momento di cambiamento, un momento di opportunità

Noi di Agilent ci impegniamo ad aiutarti nella pianificazione di una transizione graduale offrendo informazioni tempestive sulle principali tappe future, aggiornamenti degli strumenti che dispongono della più recente tecnologia, opzioni finanziarie e soluzioni di servizi che ottimizzano il tuo investimento. Sfruttiamo inoltre la nostra enorme esperienza per offrire servizi aggiuntivi al fine di ridurre i tempi di fermo macchina e offriamo indicazioni che ti consentano di essere sempre un passo avanti.

- Servizi di migrazione:
affidati ai nostri servizi per aggiornare senza alcun problema il tuo laboratorio; con noi approfittare delle nuove funzioni di potenziamento della produttività, grazie all'aggiornamento a nuovi strumenti e nuovo software, è semplice, rapido e conveniente e inoltre comporta un'interruzione minima del flusso di lavoro.
- Formazione del cliente:
per i clienti che desiderano una formazione in aula o presso la propria sede per incrementare al massimo la produttività degli strumenti.
- Servizi di trasferimento del laboratorio:
per trasferire la tua strumentazione esistente.
- Consulenza sulla durata degli strumenti:
per valutare l'efficienza del tuo laboratorio e pianificare acquisti futuri che si adattino al tuo budget e alle tue esigenze.

Dai inizio al tuo piano di transizione!

Contatta Agilent alla pagina:
www.agilent.com/chem/contactus

Codice campagna: 29_FY17_1200LCRef_EM-01

Le informazioni, le descrizioni e le specifiche fornite possono variare senza preavviso.

© Agilent Technologies, Inc. 2017
Pubblicato negli Stati Uniti, 1 ottobre 2017
5991-8615ITE

 **Agilent**
Trusted Answers