

C'est le moment idéal pour moderniser vos équipements de LC

Programme de remise à niveau des HPLC Agilent série 1200 : remettez-vous à niveau en douceur pour rester à la pointe de la technologie !



En mai 2018, Agilent cessera d'apporter un support garanti sur les systèmes LC Agilent série 1200 afin de la consacrer aux nouveaux systèmes de LC de sa gamme, qui intègrent des technologies plus avancées. C'est une occasion unique de contacter Agilent pour faire profiter votre laboratoire des nombreux avantages de la technologie de LC actuelle.

Des solutions de LC efficaces, quels que soient l'application et le budget

Des analyses de routine à la recherche de pointe, la série LC Agilent InfinityLab offre la plus vaste gamme de solutions de chromatographie en phase liquide, pour vous permettre d'obtenir une efficacité opérationnelle maximale tout en respectant votre budget.



**LC Agilent 1220
Infinity II**
L'efficacité
abordable



**LC Agilent 1260
Infinity II**
L'efficacité
au quotidien



**LC Agilent 1260
Infinity II Prime**
L'efficacité au quotidien
avec plus de commodité

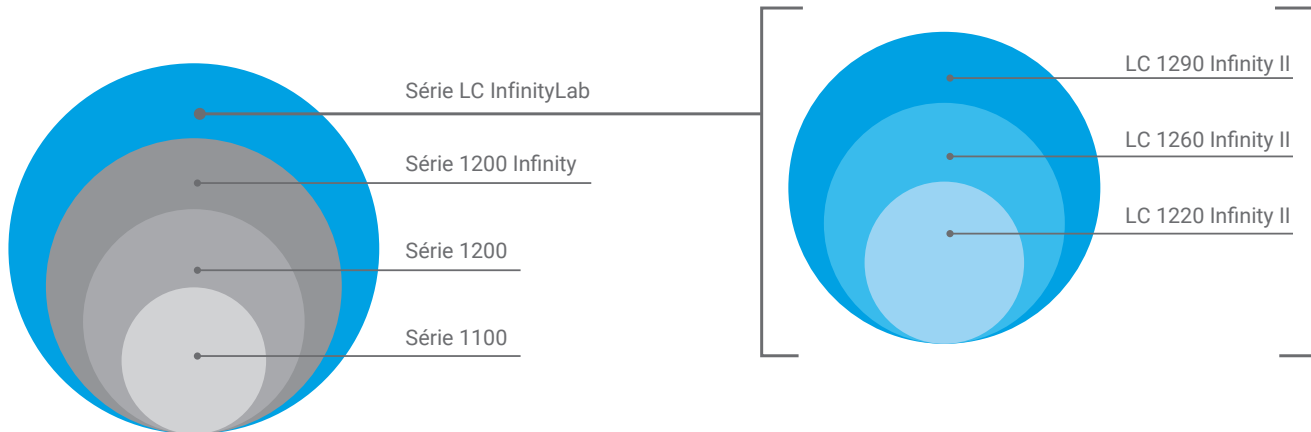


**LC Agilent 1290
Infinity II**
La référence en matière
d'efficacité

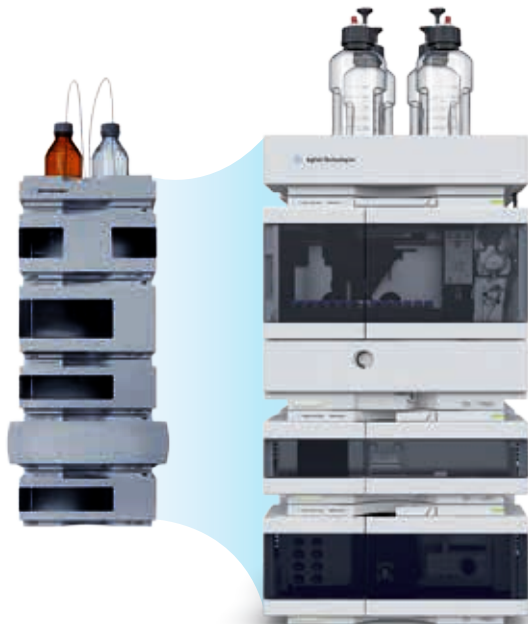
Aller de l'avant facilement et sans contraintes

Achetez un instrument de la série LC Agilent InfinityLab et vous serez certain d'avoir fait un investissement à l'épreuve du temps. Vous pouvez mettre à niveau votre système de LC Agilent progressivement, module par module, en fonction du budget disponible. Vous pouvez même adapter votre système à vos besoins en combinant des modules provenant

de séries et de systèmes de LC Agilent différents. Le transfert de méthode est également sans risque. Transférez vos méthodes existantes de manière transparente de par le design de l'instrument ou avec la technologie intelligente de simulation de systèmes (ISET).



La compatibilité de la série LC Agilent InfinityLab avec les systèmes des autres séries permet une mise à niveau progressive.



Rachat des systèmes LC Agilent série 1200 – pour vous aider à aller de l'avant

Agilent peut accompagner votre remise à niveau technologique avec des offres de crédits de reprise ou de recyclage écologique pour vos systèmes LC Agilent série 1200.

Renseignez-vous sur la disponibilité de ces offres dans votre pays auprès de votre représentant Agilent.

Contactez Agilent à l'adresse :
www.agilent.com/chem/contactus

Optimisez l'efficacité de vos procédures de travail

Agilent InfinityLab est une gamme optimisée d'instruments, de colonnes et de consommables pour la LC, compatibles, afin de fournir une efficacité et une performance maximales, et ce, quel que soit le domaine d'application. Avec le logiciel OpenLAB Agilent, les instruments et les contrats de service Agilent CrossLab pour les entreprises, Agilent propose des solutions complètes qui font vraiment la différence en termes d'efficacité opérationnelle du laboratoire.



Avec les colonnes et les consommables LC Agilent InfinityLab, vous pouvez répondre aux défis de presque toutes les applications.



Assurez la cohérence, l'exactitude et la protection des données de votre laboratoire avec OpenLAB CDS.

Agilent
CrossLab
From Insight to Outcome

Une période de changement, une période d'opportunité

Agilent s'engage à vous aider à planifier une transition en douceur en fournissant des informations sur les mises à niveau d'instruments pour bénéficier des dernières technologies, les options de financement et les solutions de services pour optimiser votre investissement. Nous mobilisons aussi notre expérience de prestation de services pour minimiser l'indisponibilité et partageons notre expertise pour que vous conserviez une longueur d'avance :

- Services de transfert :
Nous rendons simple, rapide et rentable la mise à niveau vers de nouveaux instruments et logiciels, pour vous faire profiter des nouvelles fonctionnalités d'optimisation de productivité avec un minimum d'interruptions de fonctionnement.
- Service Formation Agilent :
Pour les clients souhaitant recevoir une formation en salle de cours ou sur site.
- Services de déménagement :
Pour déplacer vos instruments actuels.
- Conseil sur le cycle de vie des instruments :
Evaluation du niveau d'efficacité de votre laboratoire et planification de vos futurs achats selon vos besoins et budget.
- Passée la date de fin de support garanti, Agilent propose les contrats de Service Extended. Ces formules sont comparables aux contrats standards, mais sont soumises à disponibilités de pièces pour ces systèmes obsolètes et il n'est plus possible d'en garantir la réparation. Dans le cas où la pièce nécessaire ne serait plus disponible, Agilent se réserve la possibilité de rompre le contrat Extended spécifique à cet instrument, sans pénalité.

Mettez en œuvre votre plan de transition !

Contactez Agilent à l'adresse :
www.agilent.com/chem/contactus

Code de campagne : 29_FY17_1200LCRef_EM-01

Les informations, les descriptions et les spécifications publiées dans ce document peuvent être modifiées sans préavis.

© Agilent Technologies, Inc. 2017
Publié aux États-Unis, le 1er octobre 2017
5991-8615FR

 **Agilent**
Trusted Answers