

# Es el momento perfecto para poner al día su tecnología LC

Programa de actualización del HPLC Agilent Serie 1200: Lleve a cabo una transición fluida para ponerse al día



En mayo de 2018, Agilent migrará el soporte de productos de los sistemas LC Serie 1200 a los sistemas LC más recientes y tecnológicamente más avanzado de su gama de productos. Se trata de una fantástica oportunidad para hablar con Agilent sobre cómo aprovechar en su laboratorio las numerosas ventajas de la tecnología LC actual.

## Soluciones de LC eficientes, para cualquier aplicación y presupuesto

Desde el análisis de rutina hasta la investigación más avanzada, los sistemas LC de la serie Agilent InfinityLab ofrecen la más amplia gama de soluciones de cromatografía de líquidos, lo que le ayudará a conseguir la máxima eficiencia operativa sin salirse de su presupuesto.



**Sistema LC 1220**  
**Infinity II**  
Eficiencia  
asequible



**Sistema LC 1260**  
**Infinity II**  
Eficiencia  
a diario



**Sistema LC 1260**  
**Infinity II Prime**  
Eficiencia a diario y  
mayor comodidad

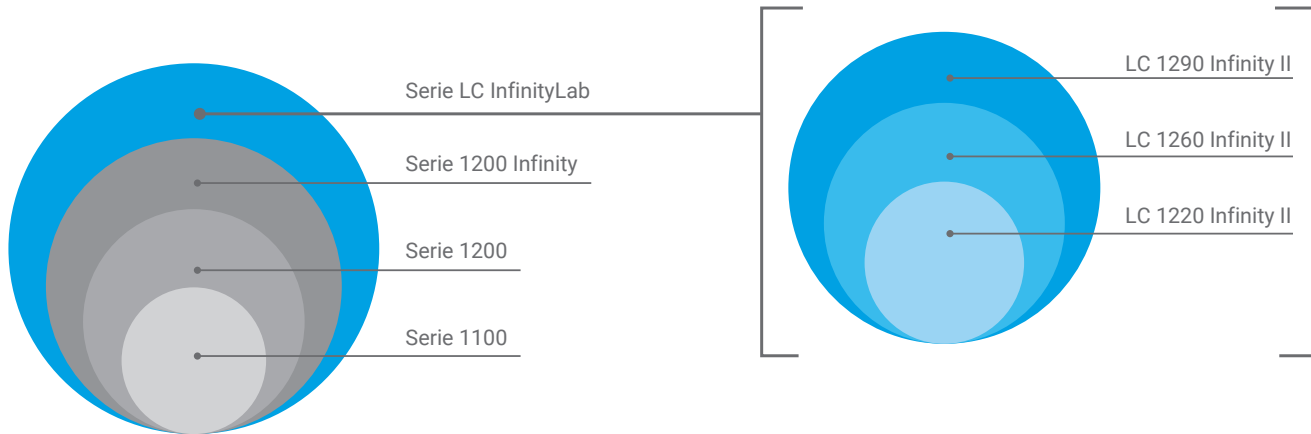


**Sistema LC 1290**  
**Infinity II**  
La referencia en cuanto a  
eficiencia

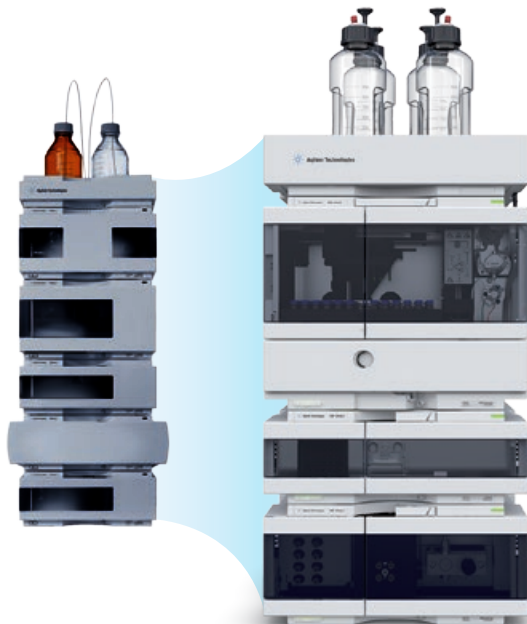
## Avance con facilidad y comodidad

Si adquiere cualquier instrumento LC de la serie Agilent InfinityLab, podrá estar seguro de haber realizado una inversión de futuro. Es posible actualizar su sistema actual de LC Agilent módulo a módulo a lo largo del tiempo y cuando disponga de presupuesto. Siempre podrá adaptar el sistema a sus

necesidades combinando módulos de distintas series y sistemas LC de Agilent. La transferencia de métodos también está libre de riesgos. Transfiera sus métodos antiguos fácilmente empleando las funciones de diseño integrado o la tecnología inteligente de emulación del sistema (ISET) de Agilent.



Los sistemas LC de la serie Agilent InfinityLab y la compatibilidad de sistemas permiten una actualización escalonada.



### Recompra del sistema LC Agilent Serie 1200: le ayudamos a progresar

Agilent puede ayudarle a actualizar su tecnología con los abonos por recompra o las ofertas de reciclaje verde para sus sistemas LC Agilent Serie 1200.

Pregunte a su representante sobre la disponibilidad en su país.

Contacte con Agilent en:  
[www.agilent.com/chem/contactus](http://www.agilent.com/chem/contactus)

## Aumente al máximo la eficiencia de su flujo de trabajo

Agilent InfinityLab es una gama optimizada de instrumentos, columnas y consumibles de LC que funcionan conjuntamente a la perfección para lograr la máxima eficiencia y rendimiento, independientemente del área de aplicación. Las completas soluciones que le proporciona Agilent, controladas por el software Agilent OpenLAB y respaldadas por los instrumentos Agilent CrossLab y los planes de servicio a empresas, marcarán una verdadera diferencia en la eficiencia operativa de su laboratorio.



Las columnas y consumibles del sistema LC Agilent InfinityLab le permitirán afrontar los desafíos de prácticamente cualquier aplicación.



Conserve la uniformidad, la precisión y la seguridad de los datos de su laboratorio con OpenLAB CDS.

Agilent  
**CrossLab**  
From Insight to Outcome

## Tiempo de cambio, tiempo de oportunidades

En Agilent, deseamos ayudarle a planificar una transición sin problemas, proporcionándole información precisa de hitos futuros, actualizaciones de instrumento que le proporcionen la última tecnología, opciones financieras y sistemas de servicios que maximicen su inversión. También aprovechamos nuestra amplia experiencia para facilitar servicios adicionales que reducen el tiempo de inactividad y ofrecemos mejoras para mantenerle en la vanguardia:

- Servicios de migración:  
Ahórrese los quebraderos de cabeza que supone la actualización de los sistemas de su laboratorio. Conseguiremos que se beneficie de las nuevas características de productividad mejorada de forma rápida, sencilla y rentable al actualizar sus instrumentos y software antiguos, y siempre con una mínima interrupción del flujo de trabajo.
- Servicios de formación para clientes:  
Para aquellos clientes que desean formación en sus instalaciones o en un aula para maximizar la productividad de sus instrumentos.
- Servicios de reubicación:  
Para trasladar los instrumentos que ya dispone.
- Consultoría del ciclo de vida instrumental:  
Para evaluar eficiencias dentro de su laboratorio actual y planificar futuras compras que se adapten a sus necesidades y presupuesto.

**¡Ponga en acción su plan de transición!**

**Contacte con Agilent en:**

[www.agilent.com/chem/contactus](http://www.agilent.com/chem/contactus)

Código de campaña: 29\_FY17\_1200LCRef\_EM-01

La información, las descripciones y las especificaciones de esta publicación están sujetas a modificación sin previo aviso.

© Agilent Technologies, Inc., 2017  
Publicado en EE.UU., 1 de octubre de 2017  
5991-8615ES

 **Agilent**  
Trusted Answers