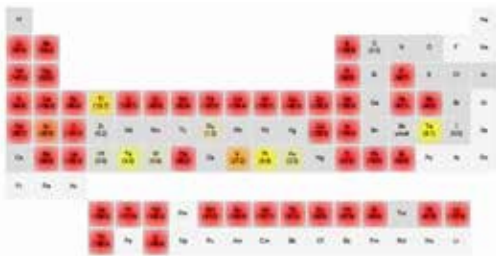
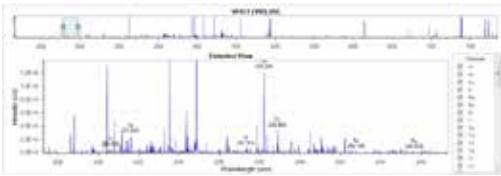


# IntelliQuant für ICP-OES

Automatischer Vollspektrum-Scan und vereinfachte Methodenentwicklung



IntelliQuant erzeugt ein Heat Map zur visuellen Darstellung der relativen Konzentrationen der in einer Probe vorhandenen Elemente.



Mit IntelliQuant lässt sich das gesamte Spektrum von 167 bis 785 nm rasch darstellen, um Analyte und Störsubstanzen in der jeweiligen Probe zu bestimmen.

## Schnelle Näherungswerte der Konzentrationen von bis zu 70 Elementen je Probe

IntelliQuant\* von Agilent ist eine Software-Funktion, die die Konzentrationen von bis zu 70 Elementen in einer Probe als Näherungswerte berechnet (Semiquantifizierung). Die Probenmessung verlängert sich dadurch lediglich um ein paar Sekunden, und es ist keine Kalibrierung erforderlich. IntelliQuant:

- Erfasst den gesamten Wellenlängenbereich von 167 bis 785 nm in Sekundenschnelle zum Nachweis der einzelnen Elemente in Ihrer Probe
- Integrierte Kalibrierungen für die drei Anzeigearten des 5100/5110 ICP-OES: axiales, radiales und synchrones vertikales Dual View
- Schnelle Datenvisualisierung mit Anzeige der Ergebnisse in einer farbkodierten Heat Map des Periodensystems
- Vereinfachung der Methodenentwicklung und schnellere Erkennung möglicher Interferenzen in Ihrer Probe zur erheblich leichteren Auswahl der Wellenlängen
- Kann auch zur Identifizierung der angemessenen Kalibrierungsbereiche für jedes Element verwendet werden.

Mithilfe von auf die jeweilige Matrix abgestimmten Kalibrierungen mit den Multielement-Kalibrierungslösungen von Agilent kann die Präzision bei komplexen Matrices erhöht werden.

**Weitere Informationen erhalten Sie unter:**

[www.agilent.com/chem/5110icpoes](http://www.agilent.com/chem/5110icpoes)

\* Erhältlich auf Agilent 5100 und 5110 ICP-OES Geräten mit der ICP Expert-Software ab Version 7.3

Änderungen vorbehalten.

© Agilent Technologies, Inc. 2017  
Veröffentlicht in den USA, 1. Oktober 2017  
5991-8455DEE