

# 更智能化的 样品管理

## 用于 OpenLAB 的样品调度程序

### 采用自动化任务列表提交快速得到分析结果

在配有 LIMS 的实验室中处理样品通常需要许多手动步骤，这些步骤耗时耗力，还容易出错。许多实验室采用高度定制的解决方案将任务列表自动调度到其他色谱系统。随着业务需求和技术的发展，实施和维护这些解决方案成本高昂。用于 OpenLAB 的样品调度程序是一个开箱即用的解决方案，集成了 OpenLAB CDS 的所有重要优势。不同于其他解决方案，这种调度程序能使实施和维护的速度更快，分析人员得以迅速开始运行。

样品调度程序作为 CDS 和 LIMS 之间的通讯枢纽，能够减少工作负荷，使分析结果能以简单的方式输入 LIMS。借助样品调度程序，可以将样品立即分配到任何仪器中并直接监测所有处理中的样品，这样，可实现通过单点访问的方式运行整个实验室程序。

#### • 降低实施和使用维护成本

现成的解决方案节省了开发时间。  
您可以放心选择我们专业的服务和  
支持人员

#### • 提高实验室分析效率

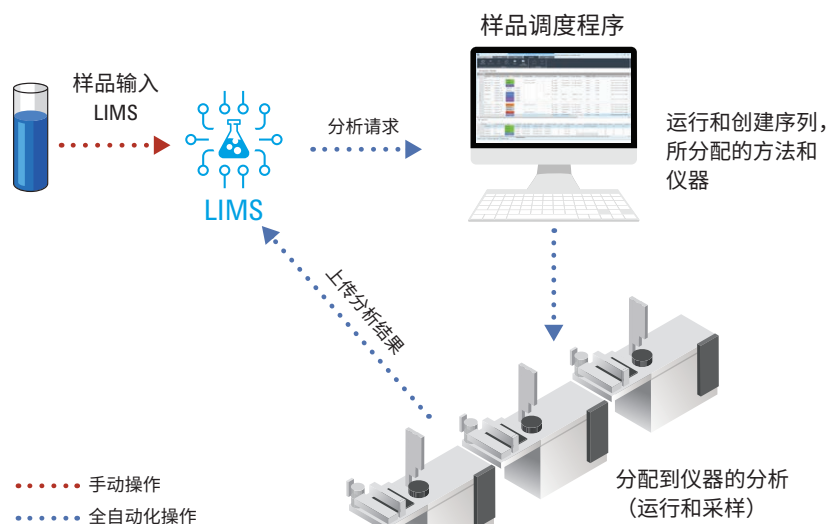
自动完成任务列表调度和方法分配

#### • 管理并优化实验室分析

了解所有处理中样品的实验室整  
体情况

#### • 提高分析结果质量

避免手动输入数据以减少录入错误



## 降低实施和使用维护成本

开发自定义解决方案既昂贵又费时。不仅要求您有内部的 IT 人员或其他岗位的人员来排查故障，而且这些解决方案通常很难使用，会导致分析效率低下。您完全无需选择如此昂贵而复杂的解决方案，我们为您提供专门针对您业务需求的端到端解决方案。安捷伦服务团队会根据您的特定需求来安装和配置样品调度程序。我们的技术支持专家会帮助您排查故障并快速解决问题，使您的分析人员得以继续专注工作，运行更多样品。

## 提高实验室分析效率

样品调度程序将从 LIMS 接收到的所有任务列表组合成包含适用仪器和方法配置的单一表格。所有采集和分析样品所需的信息自动从 LIMS 输入 CDS。技术人员只需将样品加载到专用仪器，然后在样品调度程序中启动运行即可。

有了样品调度程序，您可以：

- 借助程序的调度功能，**减少**管理工作负荷
- 用户界面易于使用，**最大程度**减少培训需要，提升员工的工作效率
- **无需**手动创建序列和选择采集参数
- **根据**客户的特定需求，有三种独立模式可选：
  - 选择“调度”向 CDS 直接自动化提交
  - 选择“等待”在查阅信息后或是将样品放入仪器的自动进样器后向 CDS 提交
  - “添加”用于临时样品提交

Identifier	Sample name	State	LIMS ID1	Ended date	Priority	Run time	Project	Instrument	Acq. method	User	Last modification by	Last modification date	
Mary_2017-0...	sample	Ended		2017-02-14 13-0...				QC Lab 2	Instrument 2	LC_B4_uv.amx	Mary	Mary	2017-02-14 12-53-13 (GMT...
Mary_2017-0...	sample	Ended		2017-02-14 13-0...				QC Lab 2	Instrument 2	LC_B4_uv.amx	Mary	Silvia	2017-02-14 12-57-20 (GMT...
Mary_2017-0...	sample 5	Submitted						QC Lab 2	Instrument 2	LC_B4_uv.amx	Mary	Silvia	2017-02-14 12-57-00 (GMT...
id000100	sample <V>	Holding	LI_00100					QC Lab 2			Mary	LIMS	2017-02-20 10-21-02 (GMT...
id000101	sample <V>	Holding	LI_00101					QC Lab 2			Mary	LIMS	2017-02-20 10-21-02 (GMT...
F	id00000_1	In Progress	LI_00001			1.2 (min)		QC Lab 1	7890 GC	7890Dual.amx	Mary	LIMS	2017-02-21 10-16-01 (GMT...
B	Sample abc2		LI_00002										
F	id00000_2	Scheduled	LI_00003		2			QC Lab 1	7890 GC	7890Dual.amx	Mary	LIMS	2017-02-21 10-16-01 (GMT...
B	Sample abc2		LI_00004										
User: Tina													
Silvia_2017-...	sample 21	Stopped		2017-02-14 13-0...				QC Lab 2	Instrument 1	LC_XC1.amx	Tina	Silvia	2017-02-14 13-05-30 (GMT...
Silvia_2017-...	sample <V>	Waiting						QC Lab 2	Instrument 1	LC_XC1.amx	Tina	Silvia	2017-02-14 13-05-30 (GMT...
Silvia_2017-...	sample <V>	Waiting						QC Lab 2	Instrument 1	LC_XC1.amx	Tina	Silvia	2017-02-14 13-05-30 (GMT...
Tina_2017-0...	sample 55	Error (I)		2017-02-14 13-5...				QC Lab 1	7890 GC	GC_1A34.amx	Tina	Tina	2017-02-14 13-58-12 (GMT...
		In Progress						QC Lab 2	Instrument 1		Tina	Tina	2017-02-21 10-33-37 (GMT...
Sequence													
Identifier	Sample name	State	LIMS ID1	Acq. method	Proc. method	Injection source	Vial	Sample type	Level	Calibration Run type	Method inj. volume	Inj. volume	Injection
id000400	Cal 1	Ended	LI_00400	ESTD1.amx	DPQuant.pmx	Standard	1	Cal. Std.	1	Clear all calibration	<input type="checkbox"/>	5	1
id000401	Cal 2	Ended	LI_00401	ESTD2.amx	DPQuant.pmx	Standard	2	Cal. Std.	2		<input type="checkbox"/>	5	1
id000402	Cal 3	Ended	LI_00402	ESTD3.amx	DPQuant.pmx	Standard	3	Cal. Std.	3		<input type="checkbox"/>	5	1
id000403	Sample01	In Progress	LI_00403	ESTD4.amx	DPQuant.pmx	Standard	4	Sample			<input type="checkbox"/>	5	1

图 1. 通过一张中心实验室任务列表了解分析全面状况并执行所有操作。可按用户、仪器、方法、项目或任何其他标准筛选任务列表。快速识别每种样品的运行状态和位置

## 管理并优化实验室分析

样品调度程序不仅仅是调度程序，还能显示实验室整体情况。不论是实验室管理者还是技术人员，都能通过样品调度程序快速解决问题，迅速完成工作。哪种仪器正在运行优先样品，并且何时完成？那个可疑原材料何时能出一份分析结果？快速浏览样品调度程序，立刻了解所有处理中样品的实验室整体情况，您可以：

- 更新样品信息
- 重置样品优先级
- 调度优先样品
- 查阅结果

## 提高分析结果质量

避免手动输入数据带来的错误。自动将所有相关的样品信息从 LIMS 转移到 CDS，不仅确保结果文件包含的信息正确，还确保将数据安全传回 LIMS，进行正确的样品分配。

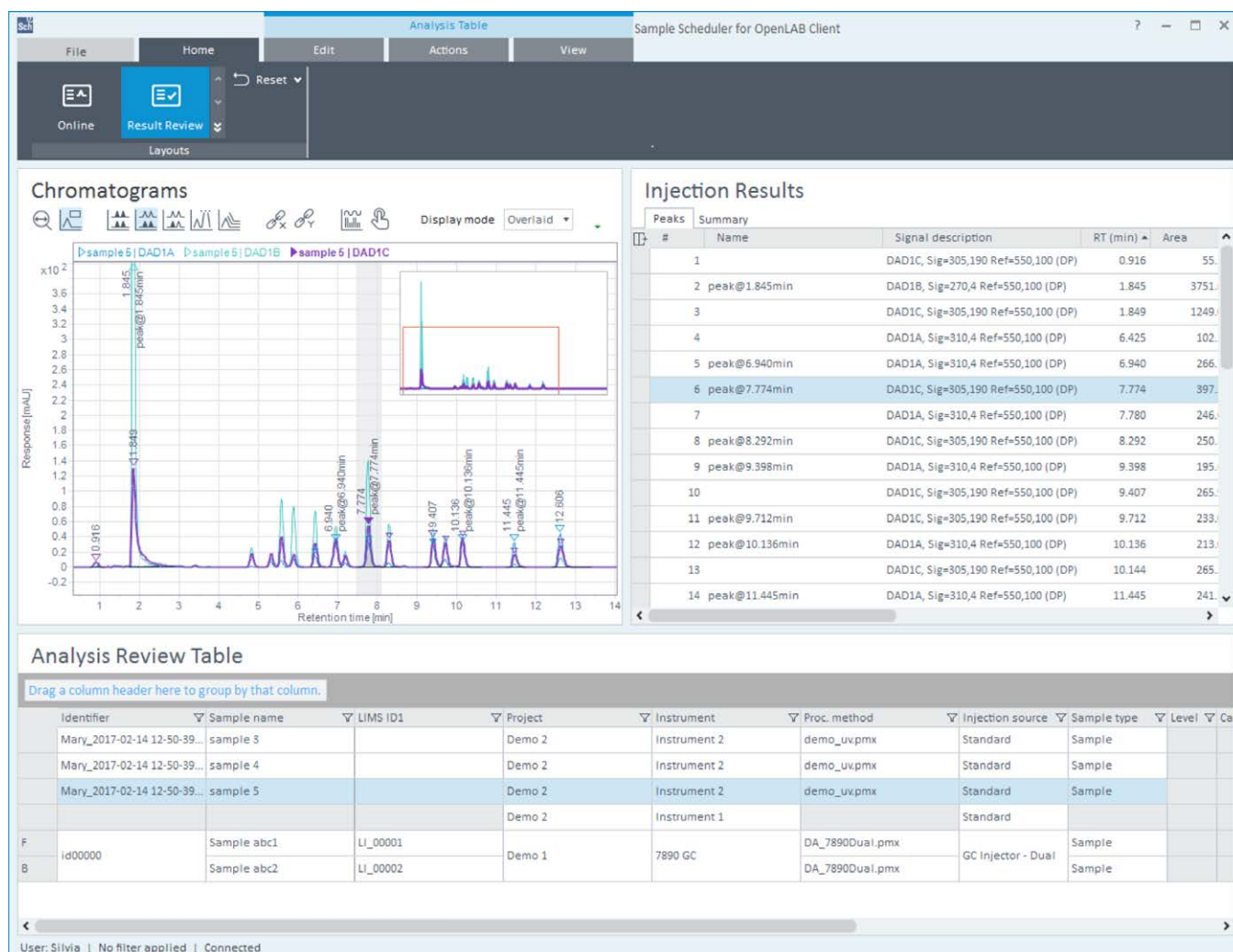


图 2. 通过样品调度程序查阅结果，或发起完整的数据分析会话进行再分析后提交结果

如需了解样品调度程序和 OpenLAB CDS 的更多信息，请访问：

**<http://www.agilent.com/chem/openlabcds>**

查找当地的安捷伦客户服务中心：

**[www.agilent.com/chem/contactus-cn](http://www.agilent.com/chem/contactus-cn)**

免费专线：

**800-820-3278**

**400-820-3278（手机用户）**

联系我们：

**[LSCA-China\\_800@agilent.com](mailto:LSCA-China_800@agilent.com)**

在线询价：

**[www.agilent.com/chem/erfq-cn](http://www.agilent.com/chem/erfq-cn)**

安捷伦产品仅用于研究。  
不可用于诊断目的。  
本资料中的信息、说明和指标如有变更，恕不另行通知。

© 安捷伦科技（中国）有限公司，2017  
2017 年 4 月 17 日，中国出版  
5991-8028ZHCN

