

# Minimice los lípidos Maximice la recuperación

Placas de 96 pocillos y cartuchos de 1, 3 y 6 ml Agilent Captiva EMR–Lipid

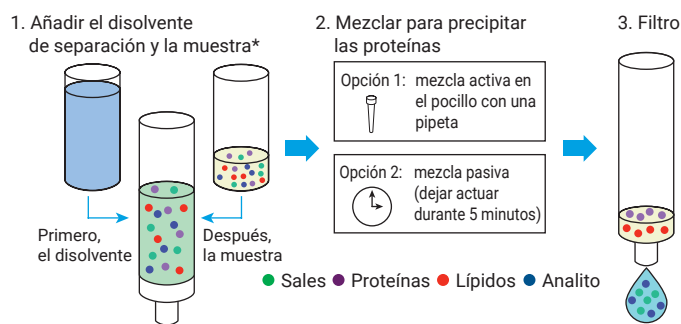


# Consiga una extracción eficaz de lípidos sin perder analitos

Simplifique la precipitación de proteínas en el pocillo y la filtración de muestras biológicas gracias a las placas de 96 pocillos y los cartuchos de 1 ml

La reducción de las interferencias de la matriz es algo indispensable para mantener los estándares de sensibilidad analítica (sobre todo para las matrices biológicas, como el plasma). El innovador absorbente de los cartuchos y las placas Captiva EMR–Lipid atrapa los lípidos supresores de iones y, a la vez, permite el paso de los analitos de interés. Consigue una purificación excelente de las muestras que contienen lípidos, lo que mejora la calidad de los datos y minimiza las necesidades de mantenimiento del sistema. Entre sus ventajas se incluyen las siguientes:

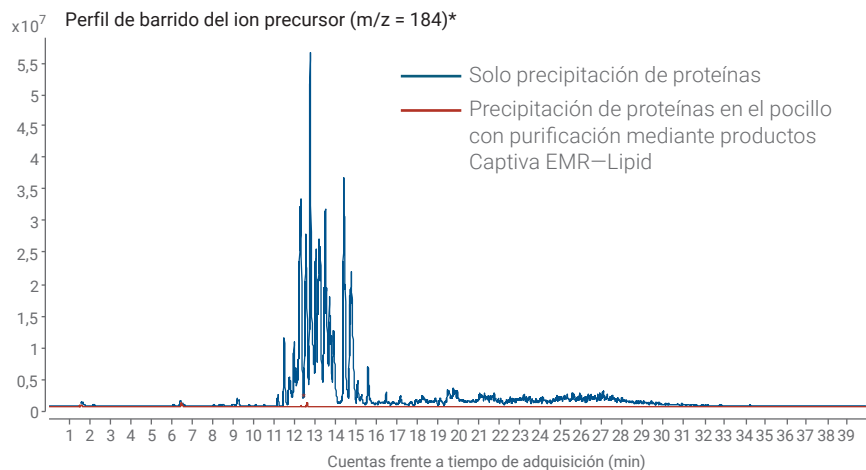
- **Mejora de la eficiencia:** el mecanismo exclusivo de extracción mejorada en matriz en lípidos de Agilent combina la exclusión por tamaño y las interacciones hidrofóbicas entre el absorbente y la cadena alifática larga de los lípidos.
- **Mayor velocidad y precisión:** la frit de retención de disolvente simplifica y automatiza el flujo de trabajo de precipitación de proteínas en el pocillo.
- **Flujo más sencillo:** el diseño y la tecnología de fabricación avanzados del filtro garantizan un funcionamiento sin obstrucciones.



Placas de 96 pocillos y cartuchos de 1 ml Captiva EMR–Lipid.

\* La precipitación de proteínas (pasos 1 y 2) también puede realizarse *off-line* (opción 3); después, la muestra puede transferirse al paso 3.

## Extracción eficaz de fosfolípidos



Análisis LC/MS de una muestra de plasma. En comparación con el uso exclusivo de la precipitación de proteínas, la combinación de esta con la purificación mediante productos Captiva EMR–Lipid permite una extracción de fosfolípidos superior al 99 %.

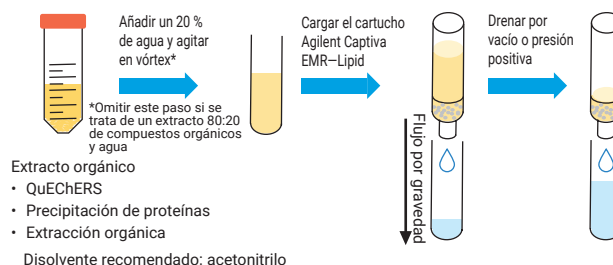
Optimice la recuperación de analitos en matrices complejas:

[www.agilent.com/chem/captiva-emr-lipid](http://www.agilent.com/chem/captiva-emr-lipid)

## Mejore la fiabilidad y la robustez de los métodos con los cartuchos de 3 y 6 ml

La interferencia de los lípidos es un problema para los laboratorios que miden residuos a nivel de trazas en alimentos grasos de origen animal o vegetal. Los lípidos se pueden acumular en el instrumento y en la columna, acortando la vida útil de estos y reduciendo la sensibilidad analítica para los distintos analitos debido a la supresión iónica. Los productos Captiva EMR–Lipid extraen de manera eficaz la matriz, y no los analitos de interés, gracias a la elevada selectividad del mecanismo de extracción de lípidos. Esta exclusiva característica ofrece ventajas notables frente a otros productos de purificación mediante extracción en fase sólida (SPE):

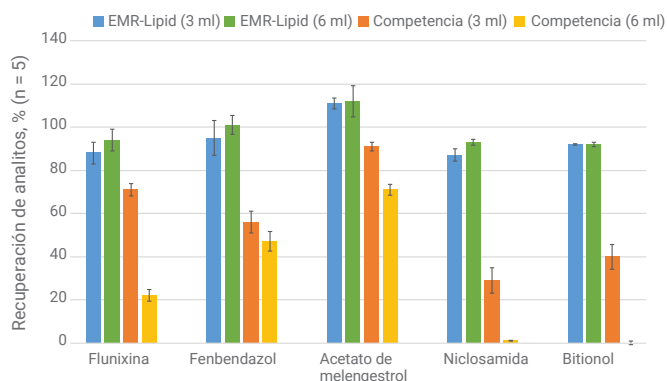
- **Elución sin obstrucciones:** el diseño avanzado del filtro garantiza un flujo óptimo por gravedad.
- **Extracción eficiente de lípidos:** los resultados indican una excelente extracción de lípidos, una gran claridad del eluyente y un flujo más sencillo.
- **Optimización del análisis:** sensibilidad analítica y robustez elevadas para el análisis multiresiduo de distintas clases de sustancias.



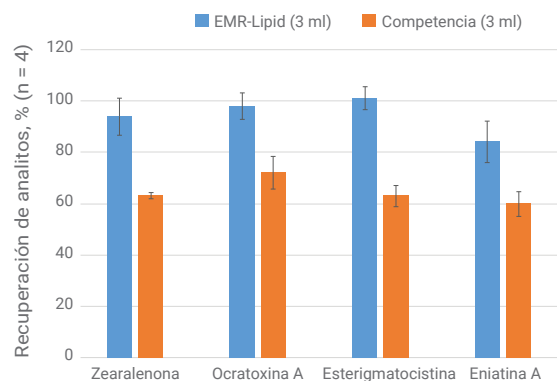
Cartuchos de 3 y 6 ml Agilent Captiva EMR–Lipid

## Comparación de la recuperación de analitos

Fármacos de uso veterinario en extracto de carne de cerdo (barra de error = intervalo de confianza del 95 %)



Micotoxinas en extracto de leche maternizada (barra de error = intervalo de confianza del 95 %)



Comparación entre los cartuchos Captiva EMR-Lipid y otros productos de la competencia. Los gráficos muestran la recuperación absoluta de analitos para una concentración de 10 ng/ml de fármacos de uso veterinario en extracto de carne de cerdo y de 5 ng/ml de micotoxinas en un extracto de leche maternizada.

## Más formatos de placas y cartuchos para dar respuesta a todo tipo de necesidades analíticas

Las placas de 96 pocillos Captiva EMR–Lipid son idóneas para flujos de trabajo de alta productividad. Los cartuchos de 1 ml se adaptan a la perfección al análisis de pequeños lotes de muestras, mientras que los cartuchos de 3 y 6 ml permiten analizar extractos de muestra de entre 1,5 y 2,5 ml y entre 3 y 5 ml, respectivamente.

## Información para pedidos

Descripción	Cantidad	Referencia
Placa de 96 pocillos Captiva EMR–Lipid, 40 mg*	1/paquete	5190-1000
Placa de 96 pocillos Captiva EMR–Lipid, 40 mg*	5/paquete	5190-1001
Cartucho Captiva EMR–Lipid, 1 ml, 40 mg*	100/paquete	5190-1002
Cartucho Captiva EMR–Lipid, 3 ml, 300 mg	100/paquete	5190-1003
Cartucho Captiva EMR–Lipid, 6 ml, 600 mg	50/paquete	5190-1004

\* Las placas de 96 pocillos y los cartuchos de 1 ml incorporan una frita de retención de disolvente que posibilita la precipitación de proteínas en el pocillo



Descubra la gama de soluciones de análisis alimentario e investigación clínica de Agilent, auténtica referencia del sector, que incluye instrumentos LC/MS, GC/MS e ICP-MS, aplicaciones, seminarios web y muchas cosas más, en:  
[www.agilent.com/chem/clinicalresearch](http://www.agilent.com/chem/clinicalresearch)  
[www.agilent.com/chem/food](http://www.agilent.com/chem/food)

Más información:

[www.agilent.com/chem/captiva-emr-lipid](http://www.agilent.com/chem/captiva-emr-lipid)

Tienda on-line:

[www.agilent.com/store/](http://www.agilent.com/store/)

España

**901 11 68 90**

**customercare\_spain@agilent.com**

Europa

**info\_agilent@agilent.com**

Asia-Pacífico

**inquiry\_lsca@agilent.com**

Solo para uso en investigación. No apto para uso en procedimientos diagnósticos. Esta información está sujeta a cambios sin aviso.

© Agilent Technologies, Inc. 2017  
Publicado en EE. UU., 15 de septiembre de 2017  
5991-8002ES