

Минимизируйте содержание липидов Максимизируйте точность количественного определения

96-луночные планшеты и патроны объемом 1, 3 и 6 мл Agilent Captiva EMR-Lipid

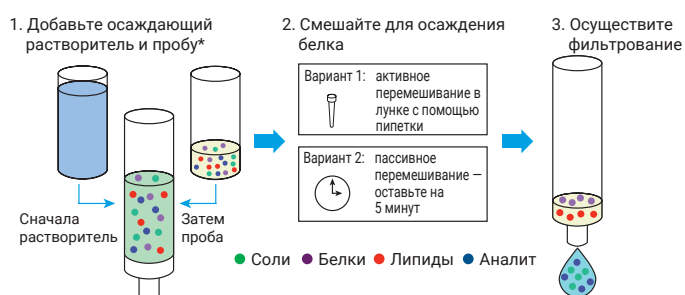


Эффективное удаление липидов без потери анализа

Оптимизируйте осаждение белков непосредственно в лунках планшетов и фильтрацию биологических проб с помощью 96-луночных планшетов и патронов объемом 1 мл

Уменьшение аналитических интерференций, порождаемых компонентами матрицы, является обязательным условием для поддержания аналитических стандартов чувствительности, особенно для проб с биологическими матрицами, например, плазмы. Инновационный сорбент в патронах и планшетах Agilent Captiva EMR-Lipid поглощает липиды, вызывающие эффекты подавления сигнала ионов, при этом пропуская целевые аналиты. Он обеспечивает превосходную очистку проб, содержащих липиды, что позволяет улучшить качество данных и свести к минимуму техническое обслуживание системы. В числе преимуществ:

- **Повышение эффективности:** Уникальный механизм EMR-Lipid сочетает в себе эксклюзивные и гидрофобные взаимодействия между сорбентом и длинной алифатической цепью липидов.
- **Увеличение скорости и воспроизводимости:** Удерживающий растворитель пористый вкладыш позволяет упростить и автоматизировать рабочий процесс осаждения белков непосредственно в лунках планшета.
- **Облегчение движения потока:** Усовершенствованная конструкция и технология изготовления фильтров обеспечивает работу без образования засоров.



96-луночные планшеты и патроны объемом 1 мл Captiva EMR-Lipid

* В качестве альтернативы, осаждение белка (шаги 1 и 2) можно выполнить в офлайн-режиме (вариант 3), после чего перенести пробу на шаг 3.

Эффективное удаление фосфолипидов



Анализ пробы плазмы методом ЖХ-МС. Благодаря осаждению белков наряду с очисткой сорбентом Agilent Captiva EMR-Lipid удалось добиться удаления более 99% фосфолипидов по сравнению с простым осаждением белков.

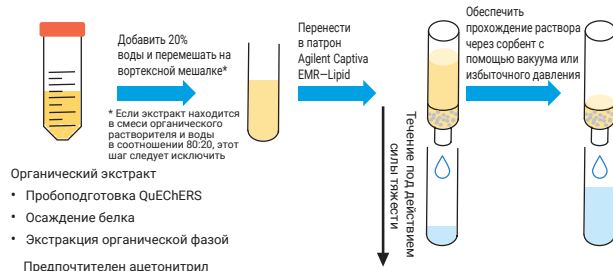
Оптимизация точности количественного определения аналита в сложных матрицах:

www.agilent.com/chem/captiva-emr-lipid

Повышение надежности и достоверности методик с помощью патронов объемом 3 и 6 мл

Аналитические интерференции, порождаемые липидами, представляют собой проблему для лабораторий, определяющих остаточные количества веществ в жиросодержащих пищевых продуктах животного и растительного происхождения. Липиды могут накапливаться в приборе и колонке, сокращая их срок службы и снижая аналитическую чувствительность вследствие эффектов подавления сигнала ионов. Продукция Agilent Captiva EMR—Lipid эффективно удаляет компоненты матрицы, а не целевые аналиты, за счет высокоселективного механизма удаления липидов. Это уникальное свойство дает существенные преимущества над другими продуктами для твердофазной экстракции в проточном режиме:

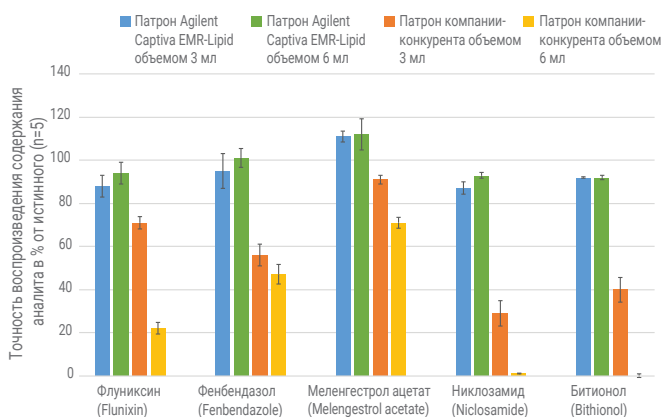
- **Элюирование без засоров:** Усовершенствованная конструкция фильтра обеспечивает уверенное прохождение растворителя под действием силы тяжести.
- **Эффективное удаление липидов:** Результаты демонстрируют превосходное удаление липидов, исключительную прозрачность растворителя и облегчение движения потока.
- **Оптимизация анализа:** При выполнении многокомпонентного анализа остаточных содержаний веществ различных классов достигаются высокая аналитическая чувствительность и надежность.



Патроны объемом 3 мл и 6 мл Agilent Captiva EMR-Lipid

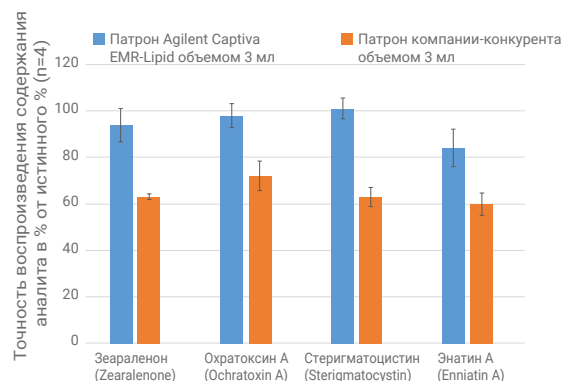
Сравнение точности количественного определения аналита

Ветеринарные препараты в экстракте свинины (диапазон погрешности соответствует доверительному интервалу 95 %)



Agilent Captiva EMR-Lipid в сравнении с продукцией компании-конкурента. На данных графиках представлена точность воспроизведения абсолютных содержаний аналитов (в процентах от истинного содержания) для ветеринарных препаратов в экстракте свинины с концентрацией 10 нг/мл и для микотоксинов в экстракте смеси для детского питания с концентрацией 5 нг/мл.

Микотоксины в экстракте смеси для детского питания ()



Расширение ассортимента форматов планшетов и патронов для удовлетворения самых разных аналитических потребностей

96-луночные планшеты Agilent Captiva EMR—Lipid идеально подходят для рабочих процессов с большим пробопотоком. Патроны объемом 1 мл пригодятся при работе с небольшими сериями проб. Патроны объемом 3 мл найдут свое применение при анализе экстрактов проб объемом от 1,5 до 2,5 мл, а патроны объемом 6 мл — при анализе экстрактов проб объемом от 3 до 5 мл.

Сведения о порядке заказа

Описание	Количество	Каталожный номер
96-луночный планшет Agilent Captiva EMR-Lipid, масса сорбента 40 мг*	1 шт./уп.	5190-1000
96-луночный планшет Agilent Captiva EMR-Lipid, масса сорбента 40 мг*	5 шт./уп.	5190-1001
Captiva EMR—Lipid, 1 мл, масса сорбента 40 мг*	100 шт./уп.	5190-1002
Captiva EMR—Lipid, 3 мл, масса сорбента 300 мг	100 шт./уп.	5190-1003
Captiva EMR—Lipid, 6 мл, масса сорбента 600 мг	50 шт./уп.	5190-1004

*96-луночные планшеты и патроны объемом 1 мл включают удерживающий растворитель пористый вкладыш для обеспечения осаждения белков непосредственно в многолуночных планшетах



Ознакомьтесь с лучшим в отрасли портфелем решений от Agilent для анализа пищевых продуктов и клинических исследований, включая оборудование для методов ЖХ-МС, ГХ-МС и ИСП-МС, варианты применения, веб-семинары и многое другое, на сайте

www.agilent.com/chem/clinicalresearch

www.agilent.com/chem/food

Узнайте больше:

www.agilent.com/chem/captiva-emr-lipid

Покупки через Интернет:

www.agilent.com/store/

Россия

+7 495 664 73 00

+7 800 500 92 27

customercare_russia@agilent.com

Европа

info_agilent@agilent.com

Азиатско-Тихоокеанский регион

inquiry_lsca@agilent.com

Только для исследовательских целей.

Не для использования при диагностических процедурах
Информация может быть изменена без предупреждения.

© Agilent Technologies, Inc. 2017
Напечатано в США 15 сентября 2017 г.
5991-8002RU