

Lipide minimieren Wiederfindung maximieren

Agilent Captiva EMR–Lipid 96-Wellplates und 1-ml-, 3-ml- und 6-ml-Kartuschen

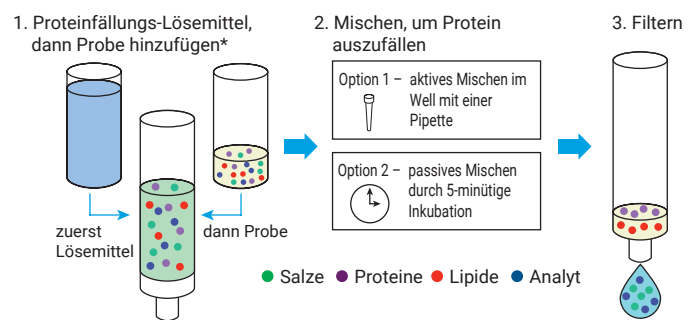


Effektive Lipidentfernung ohne Verlust von Analyten

Optimieren Sie die Proteinpräzipitation im Well und die Filtration biologischer Proben mit 96-Wellplates und 1-ml-Kartuschen

Die Reduktion von Matrixinterferenzen ist ein wesentlicher Punkt bei der Einhaltung von Standards für die analytische Empfindlichkeit – insbesondere bei biologischen Matrices wie Plasma. Das innovative Sorbens in Captiva EMR–Lipid Kartuschen und Plates fängt ionensupprimierende Lipide ab, lässt aber Zielanalyten passieren. Es bewirkt eine hervorragende Aufreinigung von lipidhaltigen Proben, wodurch sich die Datenqualität verbessert und die Häufigkeit von Wartungsarbeiten am System minimiert wird. Vorteile:

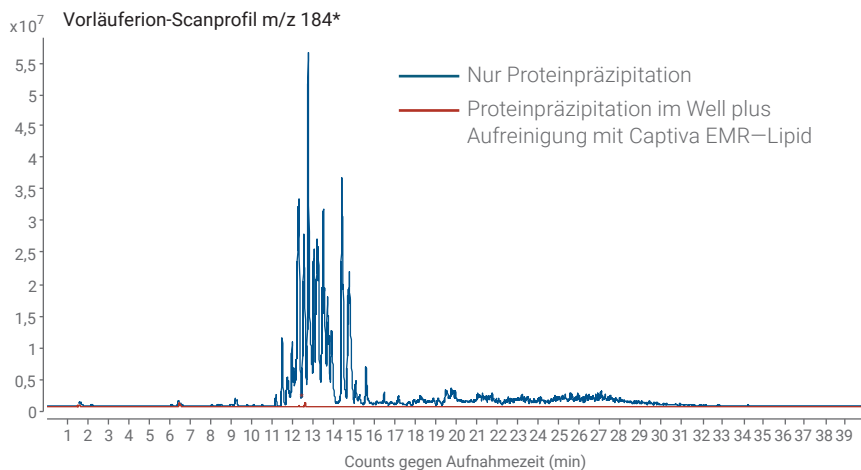
- **Höhere Effizienz:** Das einzigartige Funktionsprinzip von EMR–Lipid ist eine Kombination von Größenausschluss und hydrophoben Wechselwirkungen zwischen dem Sorbens und den langen aliphatischen Kohlenwasserstoffketten der Lipide.
- **Größere Geschwindigkeit und Präzision:** Eine Fritte für die Lösemittelretention strafft und automatisiert den Arbeitsablauf bei der Proteinpräzipitation im Well.
- **Verbesserter Fluss:** Ein hoch entwickeltes Filterdesign und eine moderne Konstruktionstechnik sorgen für einen verstopfungsfreien Fluss.



Captiva EMR–Lipid 96-Wellplates und 1-ml-Kartuschen.

* Alternativ lässt sich die Proteinpräzipitation (Schritte 1 und 2) offline (Option 3) durchführen. Anschließend können die Proben zu Schritt 3 überführt werden.

Effektive Entfernung von Phospholipiden



LC/MS-Analyse einer Plasmaprobe. Im Gegensatz zur alleinigen Proteinpräzipitation (PPT) konnte durch eine Kombination von Proteinpräzipitation und Aufreinigung mit Captiva EMR–Lipid eine Entfernung von >99 % der Phospholipide erzielt werden.

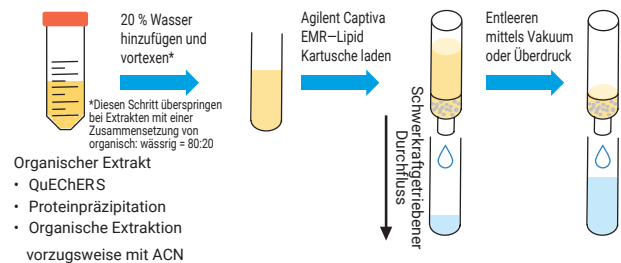
Optimierung der Wiederfindung von Analyten in komplexen Matrices

www.agilent.com/chem/captiva-emr-lipid

Höhere Zuverlässigkeit und Robustheit von Methoden mit 3-ml- und 6-ml-Kartuschen

Störungen durch Lipide sind ein Problem für alle Labore, die in fetthaltigen Lebensmitteln tierischen oder pflanzlichen Ursprungs Rückstände im Spurenbereich messen. Die Lipide können sich im Gerät und auf der Säule ablagern und damit deren Lebensdauer verkürzen sowie aufgrund von Ionensuppression die analytische Empfindlichkeit für die Analyten reduzieren. Mit Captiva EMR–Lipid lässt sich, dank eines hoch selektiven Lipidentfernungsmechanismus, die Matrix effektiv entfernen, ohne dass Zielanalyten verloren gehen. Diese einzigartige Eigenschaft bietet gegenüber anderen Durchflussprodukten für die Festphasenextraktion deutliche Vorteile:

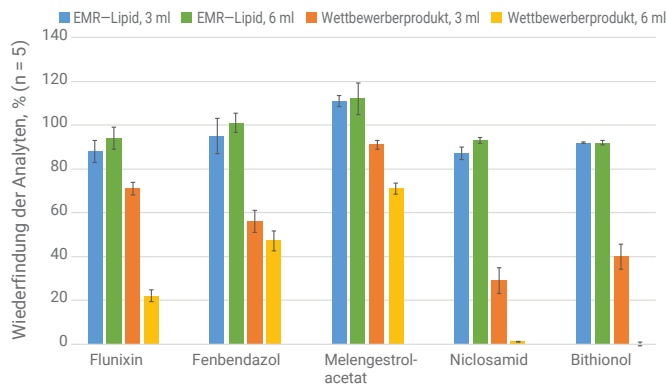
- **Verstopfungsfreie Elution:** Das ausgefeilte Filterdesign gewährleistet zuverlässigen schwerkraftgetriebenen Durchfluss.
- **Effiziente Entfernung von Lipiden:** Die Ergebnisse belegen eine hervorragende Lipidentfernung, hohe Klarheit des Eluats und leichteren Durchfluss.
- **Optimierung der Analyse:** Bei Multirückstandsanalysen unterschiedlicher Verbindungsklassen lassen sich hohe analytische Empfindlichkeit und Robustheit erreichen.



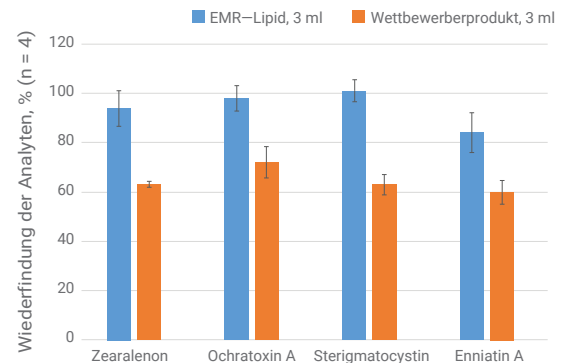
Agilent Captiva EMR–Lipid 3-ml- und 6-ml-Kartuschen

Vergleich der Wiederfindung von Analyten

Veterinärarzneimittel in Schweinefleischextrakt (Fehlerbalken: 95%-Konfidenzintervall)



Mykotoxine in Säuglingsnahrung (Fehlerbalken: 95%-Konfidenzintervall)



Captiva EMR–Lipid vs. Wettbewerberprodukt. Die Diagramme zeigen die absolute Wiederfindung der Analyten im Fall von Veterinärarzneimitteln in Schweinefleischextrakt in einer Konzentration von 10 ng/ml und von Mykotoxinen in Säuglingsnahrung in einer Konzentration von 5 ng/ml.

Weitere Platten- und Kartuschenformate für Ihren Analysebedarf

Captiva EMR–Lipid 96-Wellplates sind ideal für Arbeitsabläufe mit hohem Durchsatz. 1-ml-Kartuschen eignen sich gut für kleine Chargen. 3-ml- und 6-ml-Kartuschen nehmen 1,5 bis 2,5 ml bzw. 3 bis 5 ml Probenextrakt auf.

Bestellinformationen

| Beschreibung | Menge | Bestellnummer |
|--|--------|---------------|
| Captiva EMR–Lipid 96-Wellplate, 40 mg* | 1/VE | 5190-1000 |
| Captiva EMR–Lipid 96-Wellplate, 40 mg* | 5/VE | 5190-1001 |
| Captiva EMR–Lipid, 1 ml, 40 mg* | 100/VE | 5190-1002 |
| Captiva EMR–Lipid, 3 ml, 300 mg | 100/VE | 5190-1003 |
| Captiva EMR–Lipid, 6 ml, 600 mg | 50/VE | 5190-1004 |

*96-Wellplate- und 1-ml-Kartuschenformat mit integrierter Lösemittel-Retentionsfritte für die Proteinpräzipitation im Well



Informieren Sie sich über Agilent's
branchenführendes Portfolio von Lösungen für die
Lebensmittelprüfung und die klinische Forschung,
darunter LC/MS-, GC/MS- und ICP-MS-Geräte,
Applikationen, Webinare und mehr unter
www.agilent.com/chem/clinicalresearch
www.agilent.com/chem/food

Mehr Infos:

www.agilent.com/chem/captiva-emr-lipid

Online einkaufen:

www.agilent.com/store/

Deutschland

0800-603 1000

CustomerCare_Germany@agilent.com

Europa

info_agilent@agilent.com

Asien/Pazifik

inquiry_lsca@agilent.com

Ausschließlich zu Forschungszwecken. Nicht für Diagnoseverfahren
geeignet. Änderungen vorbehalten.

© Agilent Technologies, Inc. 2017
Veröffentlicht in den USA, 15. September 2017
5991-8002DEE