

# 排除脂质干扰 实现极致回收率



Agilent Captiva EMR-Lipid 96 孔板和 1 mL 过滤柱

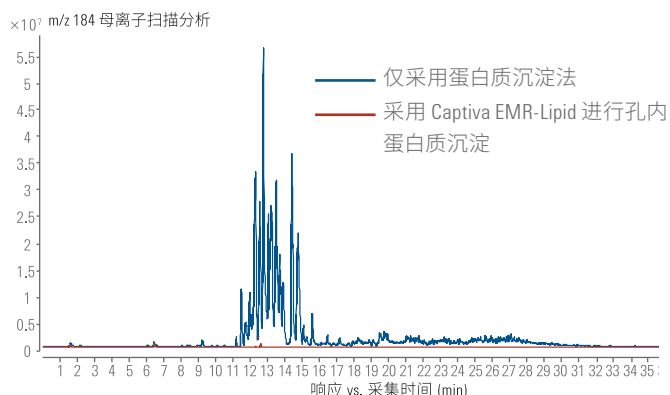
## 将脂质干扰降到最低同时丝毫不损分析物

脂类引起的基质效应会使您的分析项目尤其是生物基质（例如血浆）中的目标分析物无法达到更低的检测限和实现更准确地定量分析。

**借助 Agilent Captiva EMR-Lipid 简化孔内蛋白沉淀、去除脂质和过滤生物样品，实现样品的完全净化。**

Captiva EMR-Lipid 过滤柱和 96-孔板中的创新吸附剂能够捕获导致离子抑制的磷脂干扰物，为含脂质的样品提供极佳的净化效果。从而能够有效改善数据质量，最大程度减少系统维护。

## 去除磷脂效果显著



血浆样品的 LC/MS 分析。与仅使用蛋白质沉淀法 (PPT) 相比，蛋白质沉淀法与 Captiva EMR-Lipid 联用使磷脂去除率高于 99%



## 2016 年度研发大奖

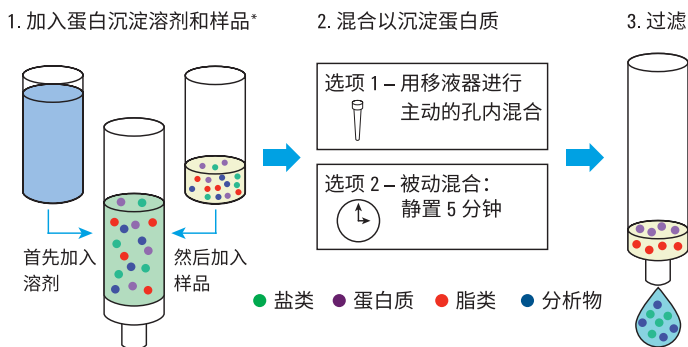
安捷伦增强型脂质去除产品  
EMR-Lipid 凭借其创新吸附剂  
技术荣获 R&D 100 研发大奖。

## 轻松应对复杂样品分析

降低基质干扰效应是保持灵敏度要求的必要条件——特别是在检测血浆或其他生物基质中的分析物时。Captiva EMR-Lipid 能够选择性地除去脂质干扰物，同时保留目标分析物。

- **高选择性并高效去除脂质：**独特的 EMR-Lipid 作用机理完美结合了体积排阻和吸附剂与脂质的长脂肪链官能团之间的疏水作用
- **操作过程流畅无阻：**高级的过滤设计技术，保证操作流速的重现性
- **时间精度双管齐下：**溶剂保留过滤材料保证简单流畅的蛋白沉淀过程，兼容自动化操作

### Agilent Captiva EMR-Lipid 96 孔板和 1 mL 过滤柱



\*另外，蛋白质沉淀（步骤 1 和 2）可以离线操作（选项 3），此时样品可以转移到步骤 3

## 订购信息

描述	数量	部件号
Captiva EMR-Lipid 96 孔板, 40 mg	1/包	5190-1000
Captiva EMR-Lipid 96 孔板, 40 mg	5/包	5190-1001
Captiva EMR-Lipid 1 mL, 40 mg	100/包	5190-1002

显著提高复杂基质中的分析物回收率

[www.agilent.com/chem/captiva-emr-lipid](http://www.agilent.com/chem/captiva-emr-lipid)



更多行业领先的临床研究解决方案全套产品组合，包括 LC/MS、GC/MS、和 ICP-MS 的仪器、应用、网络研讨会等，请参阅

[www.agilent.com/chem/clinicalresearch](http://www.agilent.com/chem/clinicalresearch)

查找当地的安捷伦客户中心：

[www.agilent.com/chem/contactus-cn](http://www.agilent.com/chem/contactus-cn)

免费专线：

**800-820-3278, 400-820-3278 (手机用户)**

联系我们：

[LSCA-China\\_800@agilent.com](mailto:LSCA-China_800@agilent.com)

在线询价：

[www.agilent.com/chem/erfq-cn](http://www.agilent.com/chem/erfq-cn)

仅限研究使用。不可用作诊断方法。  
本文中的信息、说明和指标如有变更，恕不另行通知。

© 安捷伦科技（中国）有限公司，2017  
2017 年 6 月 22 日，中国出版  
5991-8002CHCN

