

VIGILÂNCIA ABRANGENTE DE PESTICIDAS USANDO UM ÚNICO SISTEMA



PCDL de pesticidas MassHunter e fluxo de trabalho para GC/Q-TOF

Monitorar resíduos de pesticidas é essencial para garantir um fornecimento de alimentos seguro. Atualmente, há mais de 1.000 pesticidas registrados; os instrumentos de GC/TQ e LC/TQ mais recentes da Agilent agora podem analisar centenas desses compostos por corrida. No entanto, a calibração completa de centenas de pesticidas pode ser demorada e cara, principalmente considerando que geralmente é necessário criar calibrações distintas para diferentes matrizes ou procedimentos de preparo de amostras.

Existe, portanto, uma forte demanda pela capacidade de pesquisar de forma qualitativa uma grande variedade de pesticidas e determinar rapidamente se os pesticidas identificados estão em conformidade com os limites máximos de resíduos regulamentados (MRLs).

Use a massa exata para fazer o screening específico e de suspeitos

O Banco de dados e biblioteca de compostos pessoais de pesticidas (PCDL) Agilent MassHunter e o fluxo de trabalho para GC/Q-TOF fornecem uma solução de vigilância de pesticidas abrangente tanto para o screening quantitativo quanto para o qualitativo. Essa solução combina um PCDL abrangente e fluxos de trabalho de screening qualitativos e quantitativos detalhados para usar com o GC/Q-TOF Agilent 7200 Series com exatidão de massa de alta resolução para fazer com que os laboratórios atendam ao aumento da demanda e os objetivos de produtividade.

O PCDL de pesticidas Agilent MassHunter e o fluxo de trabalho para GC/Q-TOF incluem:

- Adoção e inicialização fáceis de um fluxo de trabalho qualitativo e quantitativo usando o guia abrangente, PCDL e métodos
- PCDL de massa exata curado por especialistas para GC/Q-TOF com mais de 850 pesticidas e contaminantes ambientais
- Personalize o PCDL exatamente para a sua análise—adicione ou atualize compostos, espectros e tempos de retenção (RTs) com o mais recente software PCDL Manager
- Coleção de dados otimizados usando dois conjuntos de métodos de GC de aquisição padrão do setor
- Identificação de compostos com base no Travamento do tempo de retenção (RTL) para usar com os métodos de aquisição
- Mantenha seus experimentos atualizados com 3 anos de atualizações gratuitas do PCDL



Agilent Technologies

Flexibilidade para fazer a quantificação somente quando necessário

Combinar o PCDL de pesticidas Agilent MassHunter e o fluxo de trabalho para GC/Q-TOF com as capacidades de massa exata do GC/Q-TOF 7200 Series permite:

- Fazer o screening quantitativo de pesticidas utilizando a quantificação abrangente de vários níveis ou a quantificação rápida
- Fazer o screening qualitativo (suspeito) em relação ao PCDL

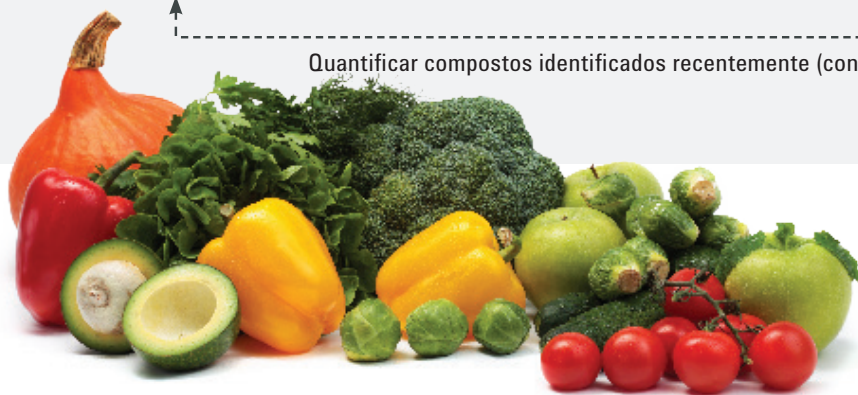
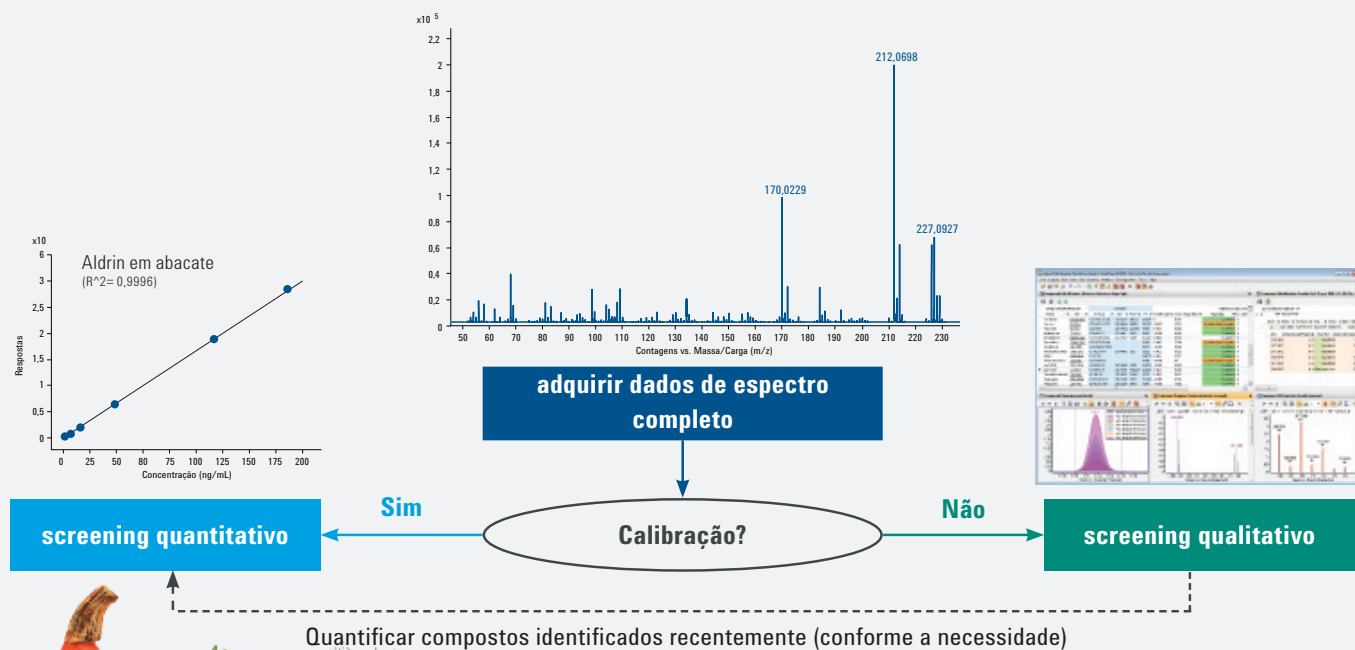
Confiança incomparável na identificação

Find by Fragments—um fluxo de trabalho de processamento de dados All Ions de análise qualitativa do MassHunter —oferece

um processo automatizado para identificar compostos em relação ao PCDL. O software de análise de dados MassHunter também oferece uma análise completa dos resultados de screening, auxiliados por delta RT, alinhamento EIC, pontuação da proporção de fragmentos e exatidão de massa para verificar a identificação do composto com ainda mais confiança.

Quando compostos alvo estão disponíveis, uma curva de calibração de vários níveis pode ser gerada com o aumento da faixa linear, graças ao recurso SureMass do software de análise quantitativa MassHunter. O screening quantitativo rápido, usando uma calibração de um ou dois níveis, pode ser usado para estimar rapidamente se uma ampla gama de pesticidas está em conformidade com determinados MRLs.

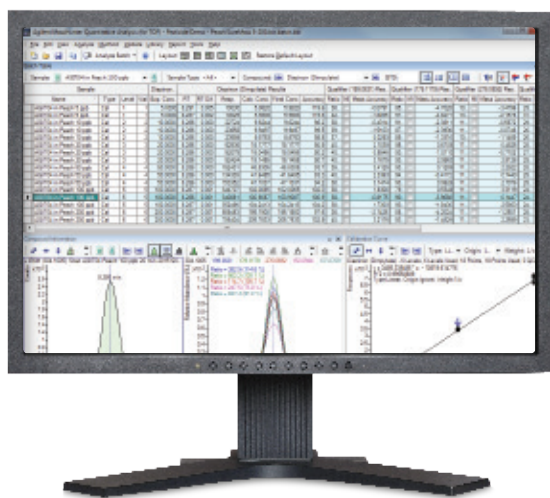
Fluxo de trabalho para screening quantitativo e qualitativo



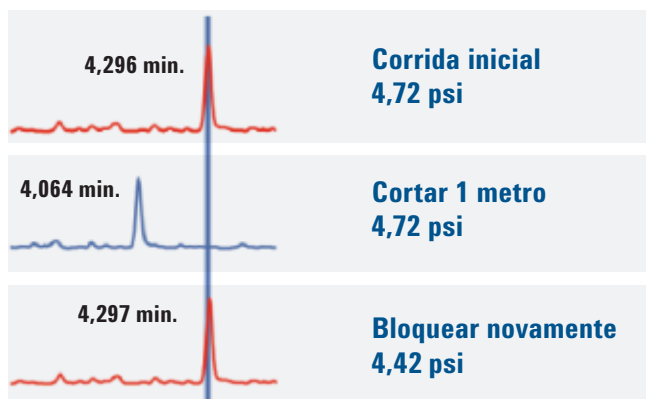
Desenvolvido junto com os principais laboratórios de pesticidas

Transforme os seus resultados aceitáveis em excepcionais usando os métodos de aquisição desenvolvidos por especialistas, o PCDL de pesticidas MassHunter e o fluxo de trabalho para GC/Q-TOF:

- Identifique compostos com a massa exata, o tempo de retenção, o padrão isotópico e a confirmação de fragmentos
- O reajuste do RT na biblioteca nunca é necessário —o RTL contribui para que o método sempre ofereça o mesmo RT independentemente da idade, manutenção ou substituição da coluna
- Método de aquisição de 20 minutos com tempos de ciclo mais curtos para requisitos de produtividade mais elevados
- Método de aquisição de 40 minutos quando a separação cromatográfica avançada é necessária
- A tecnologia de fluxo capilar única permite o backflushing, que prolonga a vida da coluna e reduz o tempo de corrida através da remoção de componentes da matriz de eluição tardia
- Adicione seus próprios compostos e espectros de biblioteca usando o fluxo de trabalho de aquisição de dados qualitativos MassHunter curado automaticamente para criar PCDLs específicos para as suas análises
- Faça a análise retrospectiva de dados usando compostos de PCDL adicionados recentemente—sem a necessidade de re-analisar as amostras



Resultados e análise de dados do MassHunter Find by Fragments



O ajuste automático do RTL após a manutenção do injetor ou da coluna faz com que o seu laboratório comece a analisar as amostras com mais rapidez.



Informação para pedidos

O PCDL de pesticidas MassHunter e o fluxo de trabalho para GC/Q-TOF podem ser adquiridos com um novo instrumento ou como um complemento a um GC/Q-TOF 7200 Series que você já utiliza:

Descrição	Part Number
PCDL de pesticidas MassHunter e fluxo de trabalho para GC/Q-TOF	G3892AA

Um portfólio completo de produtos, serviços e suporte personalizados



Agilent
CrossLab

From Insight to Outcome

Preparo de amostras para as matrizes de alimentos mais complexas

Os efeitos da matriz causam cada vez mais preocupação, principalmente devido ao número de pesticidas que são monitorados e seus baixos limites de detecção. A inovadora Remoção de matrizes otimizada-Lipídios Bond Elut, uma nova adição aos produtos QuEChERS abrangentes da Agilent, oferece a remoção de matrizes e a recuperação de analitos mais completas em relação a qualquer outro produto de preparo de amostras.

Serviços Agilent CrossLab: Otimize o tempo em atividade com suporte de ponta a ponta

Você pode confiar nos especialistas de serviço Agilent CrossLab para fornecer conhecimentos valiosos e manter o seu instrumento funcionando com o mais alto desempenho. Nossos serviços de ponta, personalizados para atender às suas necessidades, englobam consultoria de aplicação, reparos, manutenção preventiva, verificação de conformidade e treinamentos. Informe-se sobre como podemos oferecer suporte ao seu laboratório.

Coloque o seu laboratório nos trilhos da produtividade

Entre em contato com um representante local ou distribuidor autorizado Agilent em

www.agilent.com/chem/contactus

Ou ligue para 0800-728-1405 (no Brasil)

Para consultar uma descrição de bancos de dados e bibliotecas de LC/MS e analisadores de GC/MS disponíveis, acesse

www.agilent.com/chem/food-ms-solutions

Somente para uso em pesquisas. Não devem ser usados em procedimentos de diagnóstico.
Essas informações estão sujeitas a alterações sem aviso prévio.

© Agilent Technologies, Inc. 2017
Publicado nos EUA, 22 de fevereiro de 2017
5991-7837PTBR