

使用一台系统进行综合农药监测



用于 GC/Q-TOF 的 MassHunter 农药 PCDL 和 workflows

监测农药残留对于确保食品供应安全至关重要。目前有 1000 多种注册农药，全新的安捷伦 GC/TO 和 LC/TO 仪器每次运行都能对数百种此类化合物进行分析。然而，数百种农药的全面校准既昂贵又耗时，特别表现在需要为不同基质创建不同的校准曲线或样品前处理步骤。

因此，相关领域迫切需要一种能够定性筛查各种农药并快速确定待测农药是否符合法规允许最大残留限量 (MRL) 的技术。

利用精确质量数可靠地完成目标与疑似污染物的筛查

用于 GC/Q-TOF 的 Agilent MassHunter 农药个人化合物数据库与谱库 (PCDL) 和工作流程为定量和定性筛查提供了一种综合农药监测解决方案。该解决方案结合了用于 Agilent 7200 系列高分辨率精确质量数 GC/Q-TOF 的综合 PCDL 以及详细的定性和定量筛查工作流程，以确保实验室满足增长需求并且实现高效率目标。

用于 GC/Q-TOF 的 Agilent MassHunter 农药 PCDL 和工作流程包括：

- 采用内置的全面工作流程指南、PCDL 和方法轻松采用并启动定性和定量一体式工作流程
- 专门优化的 GC/Q-TOF 精确质量数 PCDL，包含 850 多种农药和环境污染物质
- 根据您的分析需求准确定制 PCDL，通过全新的 PCDL Manager 软件轻松添加或更新化合物、谱图和保留时间 (RT)
- 使用两套行业标准气相色谱采集方法优化数据采集
- 采用附带的采集方法进行可靠的保留时间锁定 (RTL) 化合物鉴定
- 可享受 3 年免费 PCDL 升级，助力您的实验研究与与时俱进



Agilent Technologies

仅在需要时进行定量分析的灵活性

将用于 GC/Q-TOF 的 Agilent MassHunter 农药 PCDL 和 workflows 与 7200 系列 GC/Q-TOF 的精确质量数功能结合后，能够：

- 采用全面多浓度定量分析或快速定量分析对农药进行定量筛查
- 对照 PCDL 进行定性（可疑）筛查

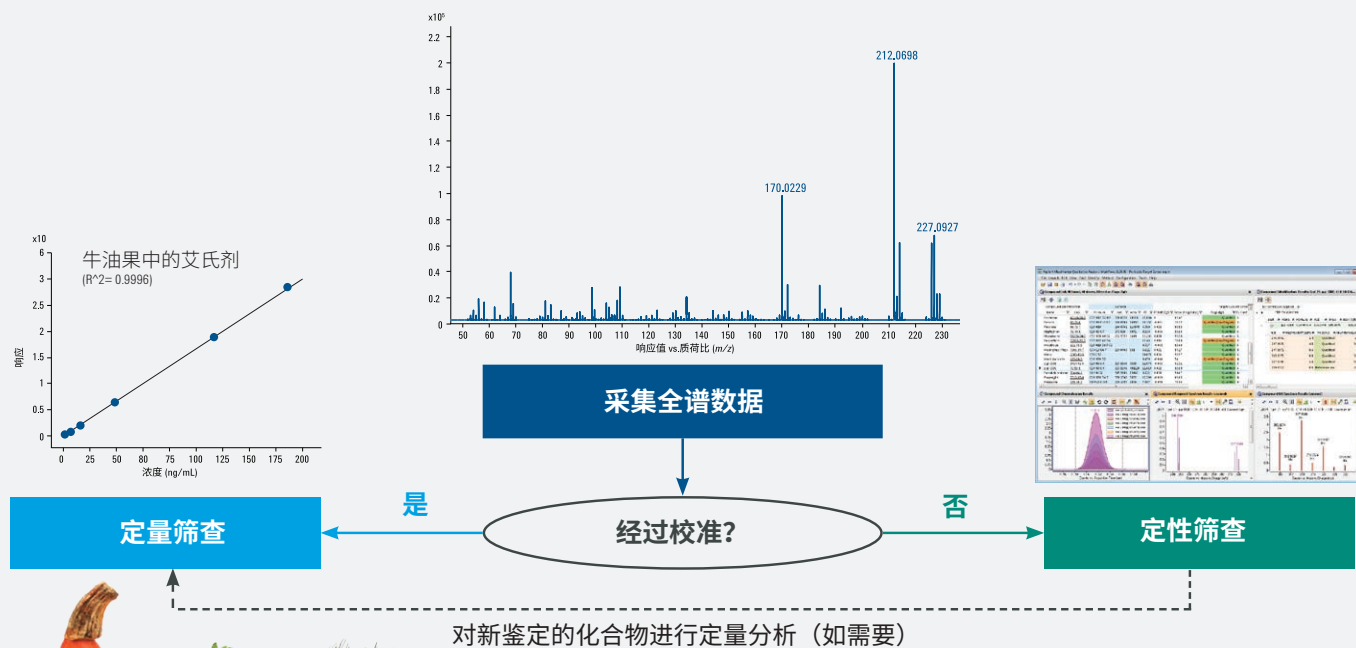
鉴定结果高度可信

碎片查找是一个 MassHunter 定性分析全离子数据处理 workflow，可根据 PCDL 输入项对待测化合物进行自动处

理。MassHunter 数据分析软件还能全面评估筛查结果、受 ΔRT 的影响、EIC 一致性、碎片比例得分与质量精度，从而更可靠地对化合物进行鉴定。

有目标化合物时，可利用 MassHunter 定量分析软件的 SureMass 功能，获得具有更宽线性范围的全面多浓度校准曲线。采用单浓度或双浓度校准的快速定量筛查可用于快速预估各种农药是否符合特定 MRL 要求。

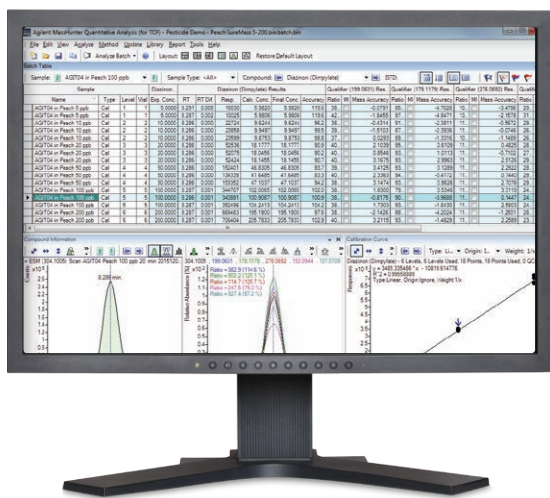
定量和定性筛查的工作流程



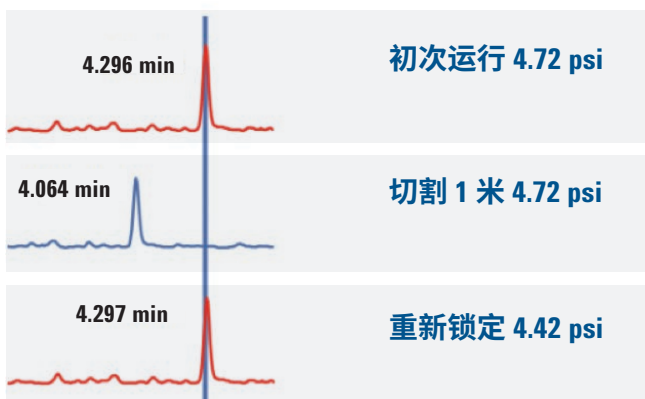
与前沿的农药实验室合作开发

利用专门开发的采集方法以及用于 GC/Q-TOF 的 MassHunter 农药 PCDL 和 workflows 让分析结果从仅仅达标一跃成为出色结果：

- 通过精确质量数、保留时间、同位素模式和碎片离子确证鉴定化合物
- 不再需要对谱库中的保留时间进行重新调整，无论色谱柱是否老旧、是否进行了维护或更换，RTL 都能确保该方法始终提供相同的保留时间
- 20 分钟的采集时间以及更短的分析周期可满足更高通量的需求
- 需要改善色谱分离时，可以采用 40 分钟的采集方法
- 独特的微板流路控制技术可实现反吹，通过除去晚洗脱的基质组分来延长色谱柱寿命并缩短运行时间
- 使用 MassHunter 定性数据采集工具的自动优化 workflow 添加您自己的化合物和谱库，以针对您的分析创建定制的 PCDL
- 使用新添加的 PCDL 化合物执行回顾性数据分析，无需再次运行样品



MassHunter 定量分析结果和数据概览



进样口或色谱柱维护后的自动 RTL 调谐可提高实验室分析样品的速度



订购信息

用于 GC/Q-TOF 的 MassHunter 农药 PCDL 和 workflows 可以与新仪器订单共同购买，或作为现有 7200 系列 GC/Q-TOF 的附加项购买。

描述

用于 GC/Q-TOF 的 MassHunter 农药 PCDL 和 workflows

部件号

G3892AA

全套的定制产品、服务和技术支持



Agilent CrossLab

From Insight to Outcome

最复杂样品基质的样品前处理

基质效应受到越来越多的关注，考虑到待监测的农药数量及其低检测限时更是如此。创新型 Bond Elut EMR-Lipid 增强型脂质去除产品是安捷伦全套 QuEChERS 产品的新成员，可提供所有样品前处理产品中高效的脂质去除与分析物回收。

Agilent CrossLab 服务：

通过全程支持大大延长正常工作时间

您可以信赖 Agilent CrossLab 服务专家为您提供有价值的见解，确保您的仪器以出色性能运行。我们为您的需求量身定制的行业出众服务包括：应用咨询、维修、预防性维护、法规认证和培训。立即咨询我们如何为您的实验室提供支持。

快速提高实验室分析效率

如需联系当地的安捷伦客户服务中心或安捷伦授权的代理商，请访问

www.agilent.com/chem/contactus-cn

或致电免费专线：800-820-3278，
400-820-3278（手机用户）

获取有关可用 LC/MS 数据库与谱库以及 GC/MS 分析仪的详细描述，请访问

www.agilent.com/chem/food-ms-solutions

联系我们：

LSCA-China_800@agilent.com

在线询价：

www.agilent.com/chem/erfq-cn

安捷伦培训中心：

[https://www.agilent.com.cn/zh-cn/training-events/
events/agilent-education](https://www.agilent.com.cn/zh-cn/training-events/events/agilent-education)

浏览和订阅 Access Agilent 电子期刊：

www.agilent.com/chem/accessagilent-cn

仅限研究使用。不可用于诊断目的。
本文中的信息、说明和指标如有变更，恕不另行通知。

© 安捷伦科技（中国）有限公司，2017
2017年2月22日，中国出版
5991-7837CHCN